



Gemeinde
eschenbach
Landluft in Stadtnähe

Herzlich willkommen
in Eschenbach



Herzlich willkommen!



Grüezi!

Herzlich willkommen in Eschenbach! Es freut uns, dass Sie sich bei der Wahl Ihres Wohnortes für Eschenbach entschieden haben, oder auf dem Weg dazu sind. Gerne gebe ich Ihnen hiermit einen kurzen Überblick über unser Gemeindeleben.

Detailliertere Infos finden Sie auf den folgenden Seiten und jederzeit auch aktuell unter **www.eschenbach.ch**



Für individuelle Auskünfte erreichen Sie uns unter den auf Seite 7 angegebenen Nummern oder via E-Mail an info@eschenbach.ch

Politische und geographische Orientierung

Eschenbach ist Teil der Linth-Region zwischen dem Zürich- und Walensee und gehört zum über 71'000 Einwohnerinnen und Einwohner zählenden Wahlkreis See-Gaster, einem der total acht Wahlkreise des Kantons St. Gallen. Die Politische Gemeinde Eschenbach umfasst neben dem Hauptort Eschenbach auch die Dörfer und Ortsteile Bürg, Diemberg, Egligen, Ermenswil, Goldingen, Hintergoldingen, Lütschbach, Oberholz, Neuhaus, Rüeterswil, St. Gallenkappel und Walde sowie mehrere Aussenwachten und Weiler wie Betzikon, Fätzikon, Gibel und weitere. Die Gemeinde weist eine Einwohnerzahl von insgesamt rund 10'300 Personen auf.

Während der untere Teil des Gemeindegebiets mit dem Dorf Eschenbach auf einer durch leichte Erhebungen durchsetzten Terrasse über dem Obersee angesiedelt ist, umfasst der obere Teil auch das gesamte Goldingertal und reicht im Osten bis über den Oberricken hinaus.

Gemeindevereinigung

Nachdem die Politischen Gemeinden Eschenbach, Goldingen und St. Gallenkappel seit Jahren eine immer intensivere Zusammenarbeit pflegten, beschlossen die Stimmbürgerinnen und -bürger im September 2011 die Vereinigung. Bei der Fusion per 1. Januar 2013 wurde auch die Schulgemeinde in die neue Einheitsgemeinde Eschenbach integriert.

Aktives Dorfleben

Fortschrittsglaube gepaart mit Traditionsbewusstsein prägen das Geschehen in der Gemeinde. Die Teilnahme am Dorfleben erschliesst ein vielgestaltiges Erlebnisfeld für Familie, Beruf und Freizeit. Es ist fast immer etwas los. Nicht selten kommt es einem vor, als sei die ganze Bevölkerung auf den Beinen. Das reiche Vereinsleben in über 130 Organisationen vermittelt gute Kontakte, schafft Beziehungen und bietet für jeden Geschmack etwas.

In Eschenbach haben sich der «Dorftreff» (Mehrzweckgebäude mit Dreifachsporthalle, Foyer, Saal und Bühne) und das Custorhaus für Kleinkunstveranstaltungen als Begegnungsstätten zur Pflege der dörflichen und regionalen Kultur etabliert. Die weitläufige Sportanlage rund um den Dorftreff ist Haupttreffpunkt für vielfältige Sport- und Freizeitaktivitäten.

Vielseitige sportliche und kulturelle Angebote gibt es auch in den Turnhallen mit Bühnen in Goldingen und St. Gallenkappel. Die Ortsteile sind gut vernetzt und haben zugleich ihre eigenen Traditionen und Vereine mit Stolz und Freude bewahrt.

Verkehr

Eschenbach ist schienenfrei. Im Bus-Takt gelangt man mittels direkter Verbindungen in kurzer Zeit nach Rapperswil-Jona, dem Dienstleistungszentrum der Region, nach Uznach und nach Rüti ZH oder über den Ricken nach Wattwil, wo die Kantonsschule angesiedelt ist. Mit der S-Bahn erreicht man ab mehreren Stationen in der Nachbarschaft (Rapperswil, Jona, Rüti) in einer guten halben Stunde die Stadt Zürich.

Durch die beiden Anschlüsse in Neuhaus und Jona ist der Individualverkehr ab Eschenbach direkt mit dem Netz der nationalen Hochleistungsstrassen verbunden.

Erholung vor der Haustür

Ein Grossteil der Gemeindefläche von 54,89 Quadratkilometern ist grün: Wiesen und Wälder, Riede, Weiher und Bäche. Die Hügel und Berge rund um das Goldingertal eignen sich ideal für Wanderungen. So erschliesst ein 169 Kilometer langes und dichtes Netz an einheitlich signalisierten und gut gepflegten Wanderwegen die schönsten Naturlandschaften rund um Eschenbach. Die vielen natürlichen und baulichen Sehenswürdigkeiten lassen sich auch auf den zahlreichen Radwegen gut erreichen.

Selbstverständlich fehlt auch im Winter die sportliche Infrastruktur nicht. Mit dem Sport- und Freizeitzentrum Atzmännig und dem über Wald ZH erschlossenen Skigebiet Oberholz verfügt Eschenbach gleich über zwei familienfreundliche Skigebiete innerhalb der eigenen Gemeinde. Auch in der warmen Jahreszeit lohnt sich der Atzmännig mit der Sommer-Rodelbahn oder dem Seilpark und vielen weiteren Attraktionen als Ausflugsziel.

Landluft ...

In Eschenbach mit all seinen Ortsteilen ist die Landluft noch Wirklichkeit. In der vielseitigen Landschaft lässt es sich gut leben. Mit zirka 150 Bauernhöfen und rund 250 Arbeitsplätzen in der Urproduktion hat die Landwirtschaft einen bedeutenden Wert inne. Den Grossteil der insgesamt rund 4'100 Arbeitsstellen bieten indes die rund 580 Industrie-, Gewerbe- und Dienstleistungsbetriebe.

... in Stadtnähe

Vorteilhafte Wohnlagen, eine solide Infrastruktur, gute Busverbindungen (Anschluss an die Zürcher S-Bahn) sowie die wirtschaftliche Orientierung auf die nachbarliche Agglomeration Rapperswil-Jona und auf die Gebiete Zürichsee und Zürcher Oberland machen Eschenbach zum attraktiven Lebensraum. Die Siedlungsentwicklung gedeiht gut und trotzdem massvoll. In den letzten Jahrzehnten ist die Einwohnerzahl insbesondere in den Ortsteilen Eschenbach, Neuhaus und St. Gallenkappel stetig gestiegen.

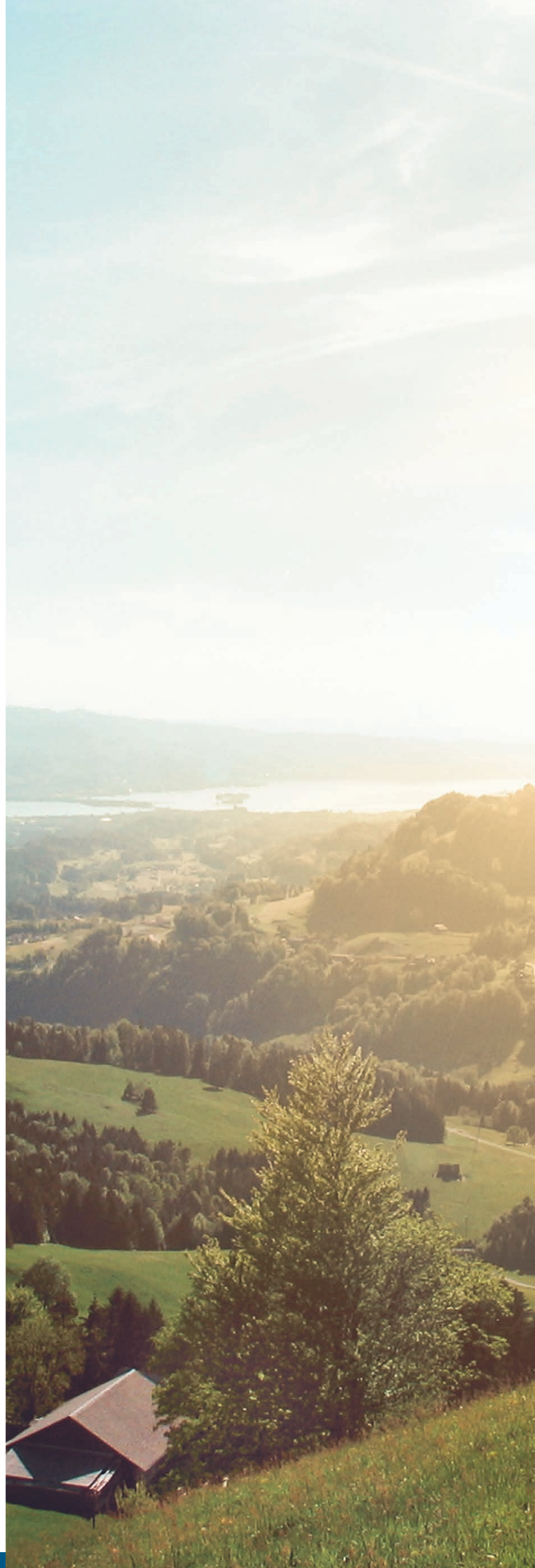
In diesem Sinne: Herzlich willkommen in Eschenbach!



Cornel Aerne, Gemeindepräsident

Inhaltsverzeichnis

Herzlich Willkommen	2
Kennzahlen	5
Wichtige Nummern	7
Online-Schalter	9
Informationskanäle	11
Gemeinderat	13
Mitwirken in der Gemeinde	14
Für Private	17
Für juristische Personen	21
Allerlei Wissenswertes von A–Z	24



Kennzahlen

Zahlen & Fakten

Eschenbach in Zahlen

www.eschenbach.ch/statistik



Geografie

Kanton	St. Gallen
Bezirk	See
Fläche	54.89 km ²
Höchster Punkt (Tweralpispitz)	1'332 m.ü.M.
Tiefster Punkt (Aabachtobel)	439 m.ü.M.

Wohnbevölkerung

Einwohnerzahl	rund 10'300
Schweizer/-innen	82 %
Ausländer/-innen	18 %
Zahl der Haushalte	rund 4'300
Stimmberechtigte	rund 6'800

Wirtschaft und Arbeit

Beschäftigte	rund 4'100
Gewerbe-/Dienstleistungsbetriebe	rund 580
Landwirtschafts-/Forstbetriebe	rund 150

(Zahlen 2022)

Infrastruktur privat

zahlreiche Läden
diverse Grossisten (Migros, Coop, Denner, Landi, Volg)
rund 40 Restaurants & Gastwirtschaften
rund 10 Hotels bzw. Übernachtungsmöglichkeiten
4 Bank- und 4 Postfilialen
rund 130 Vereine
2 Skigebiete

Infrastruktur Gemeinde

3 Mehrzweckgebäude	8 Primarschulhäuser
5 Turnhallen	1 Oberstufenzentrum
2 Alters- und Pflegeheime	8 öffentliche Spielplätze
15 Alterswohnungen	16 Feuerstellen
2 Bibliotheken	1 Dreifachsporthalle



Flugaufnahme des Gemeindegebiets

Gemeinde-, Schulverwaltung & Werkdienst

Gemeindeverwaltung

Abteilung Soziales

☎ 055 286 15 10
✉ soziales@eschenbach.ch

Bauverwaltung

☎ 055 286 15 40
✉ bauverwaltung@eschenbach.ch

Bestattungsamt

☎ 055 286 15 90
✉ bestattungsamt@eschenbach.ch

Betreibungsamt

☎ 055 286 15 00
✉ betreibungsamt@eschenbach.ch

Einwohneramt

☎ 055 286 15 05
✉ einwohneramt@eschenbach.ch

Finanzverwaltung

☎ 055 286 15 20
✉ finanzverwaltung@eschenbach.ch

Gemeindepräsidium

☎ 055 286 15 60
✉ cornel.aerne@eschenbach.ch

Gemeinderatskanzlei

☎ 055 286 15 50
✉ info@eschenbach.ch

Grundbuchamt

☎ 055 286 15 35
✉ grundbuchamt@eschenbach.ch

Jugendarbeit

☎ 079 576 29 91
✉ jugendarbeit@eschenbach.ch

Abteilung Liegenschaften + Strassen

☎ 055 286 15 45
✉ liegenschaften@eschenbach.ch

Marketing & Kommunikation

☎ 055 286 15 56
✉ kommunikation@eschenbach.ch

Personal & Ausbildung

☎ 055 286 15 31
✉ personal@eschenbach.ch

Steueramt

☎ 055 286 15 25
✉ steueramt@eschenbach.ch



[www.eschenbach.ch/
aemter](http://www.eschenbach.ch/aemter)

Schulverwaltung

Sekretariat Schulen

☎ 055 286 44 44
✉ schulverwaltung@eschenbach.ch

Schulrektorat

☎ 055 286 44 40
✉ stefan.gabriel@eschenbach.ch
ab April 2025

Musikschule

☎ 055 286 44 50
✉ musikschule@eschenbach.ch



www.esgo.ch

Werke

ARA Eschenbach

☎ 055 286 25 25

Entsorgungspark

☎ 055 286 10 35

Werkdienst

☎ 055 282 10 35
✉ werkdienst@eschenbach.ch

Wasserversorgung

☎ 055 282 38 09
✉ wasserversorgung@eschenbach.ch

Externe Stellen

Kindes- und Erwachsenenschutzbehörden

☎ 055 225 72 80
✉ kesb@kesb-rzl.ch

Zivilschutzorganisation ZürichseeLinth

☎ 055 225 70 90
✉ zivilschutz@rj.sg.ch

Zivilstandsamt Rapperswil-Jona

☎ 055 225 72 40
✉ zivilstandsamt@rj.sg.ch

Öffnungszeiten Gemeinde- und Schulverwaltung

Montag

8 - 11.30 Uhr | 13.30 - 18 Uhr

Dienstag - Freitag

8 - 11.30 Uhr | 13.30 - 17 Uhr

Online-Schalter

Keine Zeit?

Bequem über den Online-Schalter

In der heutigen schnelllebigen Zeit ist man oft dankbar, «Behördengänge» bequem vom Sofa aus tätigen zu können, ohne einen Termin vereinbaren oder bei der Arbeit einen freien Nachmittag einsetzen zu müssen.

Der Online-Schalter bietet viele Dienste an, die Sie auf dem elektronischen Weg erledigen können, ohne persönlich bei der Gemeindeverwaltung vorbeizuschauen.

Bund, Kantone und Gemeinden setzen immer mehr auf E-Government und forcieren eine Abwicklung über die Online-Kanäle. Die Verwaltung ist bemüht, diese Anpassungen jeweils zeitnah allen Eschenbacherinnen und Eschenbachern zugänglich zu machen.

Weiter unten sind einige der zahlreichen Dienste aufgeführt, welche Sie hier finden:
www.eschenbach.ch/online-schalter



Natürlich freuen wir uns immer über persönliche Besuche und geben Ihnen gerne auch am Telefon Auskunft.



Zahlreiche Online-Dienste

- Abfallkalender und Entsorgung Sammelstellen
 - An- und Abmeldung (Zuzug / Wegzug / Umzug)
 - Anmeldung Deutschkurs «Quartierschule»
 - Anmeldung freiwilliger Dienst
 - Anmeldung Marktstand «Chilbi Eschenbach»
 - Bau Formulare und Informationen
 - Betriebsbegehren
 - Bewilligung gesteigerter Gemeingebrauch von Strassen/Plätzen
 - Energie Beratung und Förderbeiträge beantragen
 - Gastgewerbepatent Anlässe und Betriebe
 - Geoportal / Ortsplan
 - Grundstück Kaufvertrag und Schätzung
 - Heimatausweis
 - Hundekontrolle -/marke
 - Identitätskarte
 - Parkbewilligung
 - Pass
 - Raumreservierungen
 - Sponti-Car buchen
 - Steuern (Einzahlungsschein, Fristverlängerung, Erklärung, Steuerausweis, Stundungsgesuch etc.)
 - Todesfall-Begleitung
 - Veranstaltung und Festwirtschaft Bewilligung
 - Wohnsitzbestätigung
 - Zählerstandmeldungen Wasser
 - Zonenplan Gemeinde Eschenbach
 - Wasseranschluss Gesuch
 - Grünabfuhr / Häckseldienst / Kompostieren
 - Schutzplan
 - Polizeistundenverlängerung
 - Versicherungsausweis
- ... und viele weitere Informationen, Merkblätter, Anträge und Formulare.

Informations- kanäle

Gut informiert

Informationen auf Papier und online

Die Gemeinde Eschenbach informiert Ihre Einwohnerinnen und Einwohner zeitnah über die vom Gemeinderat behandelten Geschäfte und das aktuelle Dorfgeschehen. Mit dem «Eschenbach aktuell» ist die Bevölkerung auf dem aktuellen Stand. Informationen, die es nicht mehr vor Redaktionsschluss ins Heft schaffen, werden jeweils auf der Website publiziert:
www.eschenbach.ch



Newsletter

Wenn Sie sich für unsere Abo-Dienste anmelden, erfahren Sie zudem per E-Mail von jeder neuen Meldung, die auf der Website unter «Aktuelles» publiziert wird:

www.eschenbach.ch/aktuelles



Seien es Informationen rund um eine öffentliche Auflage, anstehende Vereinsnähe oder Medienmitteilungen aus dem Gemeinderat, so sind Sie stets auf dem aktuellen Stand. Mit diesem QR-Code gelangen Sie schnell zur Anmelde-seite «Abo-Dienste»:

www.eschenbach.ch/profile



Ein Benutzerkonto erstellen und die Inhalte auswählen, welche Sie interessieren. So einfach abonnieren Sie die Neuigkeiten für ihren digitalen Posteingang.

Gemeindemitteilungsblatt «Eschenbach aktuell»

Über das Mitteilungsblatt «Eschenbach aktuell», das jeden zweiten Freitag im Monat in alle Haushalte verteilt wird, werden alle amtlichen Informationen der Bevölkerung kommuniziert, welche auch auf der amtlichen Publikationsplattform des Kantons publikationen.sg.ch publiziert werden.

So stellt die Gemeinde sicher, dass jeder Haushalt im Gemeindegebiet über die wichtigen Informationen aus der Verwaltung und dem Gemeinderat im Bild ist.

Preiswerte Inseratemöglichkeit

Neben einer transparenten Kommunikation bietet dieser Kommunikationskanal Privatpersonen und Unternehmen auch die Möglichkeit, günstig zu inserieren und Informationen, Veranstaltungshinweise oder Werbung preiswert und bürgernah zu veröffentlichen.

Kostenlose Inserate für Vereine und NPO

Einheimische Vereine und Non-Profit-Organisationen (NPO) haben die Möglichkeit, kostenlose Veranstaltungshinweise zu publizieren. Aus Platzgründen werden jedoch keine redaktionellen Beiträge abgedruckt.

Veranstaltungshinweise

In der Agenda auf der letzten Seite des Hefts werden Hinweise auf nicht-kommerzielle Veranstaltungen einheimischer Vereine und Organisationen (NPO) publiziert. Diese werden gebührenfrei ins «Eschenbach aktuell» aufgenommen, wenn sie den Publikationskriterien entsprechen.

Tragen Sie Ihren Anlass ganz einfach im Veranstaltungskalender ein:

www.eschenbach.ch/agenda

Wenn der Anlass die Publikationskriterien erfüllt, wird er automatisch in die gedruckte Agenda des «Eschenbach aktuell» übernommen.



Alle Informationen rund ums «Eschenbach aktuell» finden Sie auf unserer Webseite unter **www.eschenbach.ch/mitteilungsblatt**



Gemeinderat

Gemeinderat

Der Gemeinderat im Überblick

Die Exekutive – unser Gemeinderat – besteht aus sieben Mitgliedern, wobei Cornel Aerne das Amt des Gemeindepräsidenten innehat. Die Eschenbacher Gemeinderäte sind mit Ausnahme des Präsidenten im Milizsystem tätig. Die einzelnen Mitglieder werden jeweils für eine Amtsdauer von vier Jahren vom Volk gewählt.

Die Mitglieder des Gemeinderats haben verschiedene Funktionen und Aufgaben, die sie im Dienst der Bevölkerung wahrnehmen. Auf den nächsten Seiten stellen wir Ihnen unseren aktuellen Rat vor, der anlässlich der letzten Gemeindewahlen im Herbst 2024 für vier Jahre gewählt wurde.

Der Gemeinderat tagt alle zwei Wochen, um über die anfallenden Geschäfte rund um die Gemeinde zu befinden. Die Ergebnisse dieser Sitzungen werden zeitnah im Mitteilungsblatt der Gemeinde Eschenbach, dem «Eschenbach aktuell», publiziert. Weitere Informationen dazu finden Sie auf Seite 11 dieser Broschüre.

Cornel Aerne (CVP)
Gemeindepräsident
Ressort Präsidiales

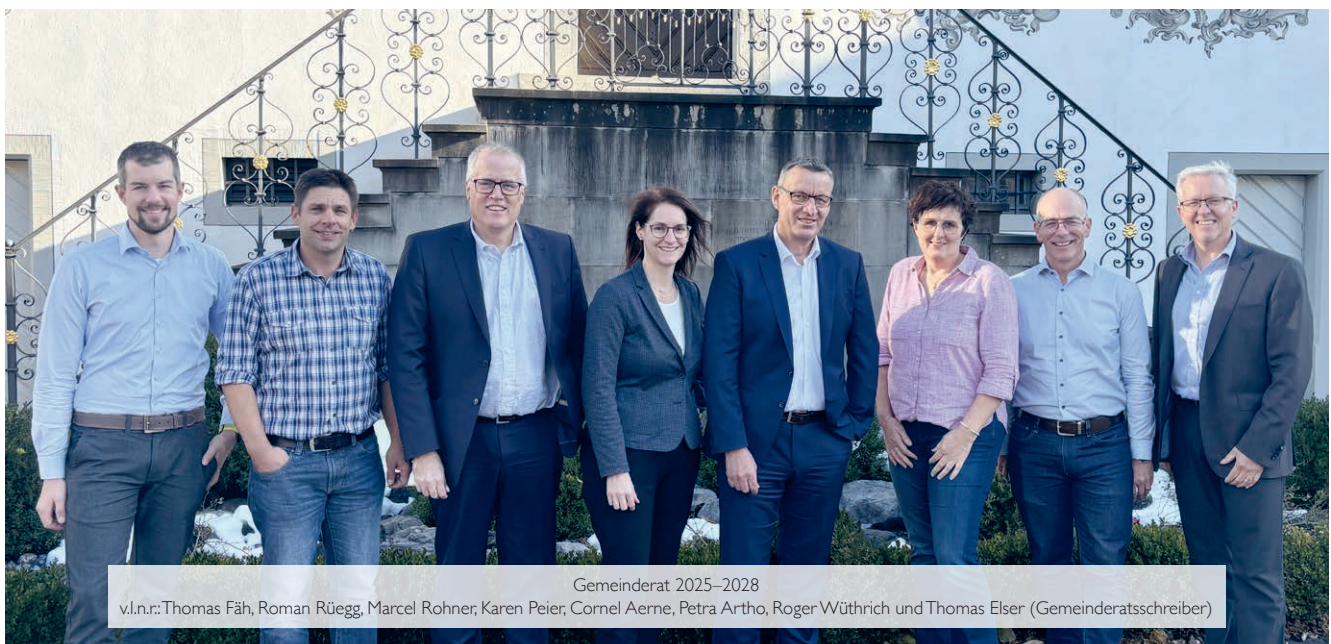


Kontakt ☎ 055 286 15 60
✉ cornel.aerne@eschenbach.ch

- Kommissionen**
- Baukommission (Präsidium)
 - Betriebskommission Sportanlagen (Präsidium)
 - Gantkommission (Präsidium)
 - Kommission Liegenschaften + Strassen (Präsidium)
 - Raumplanungskommission (Präsidium)
 - Zivilschutzkommission ZSO ZürichseeLinth

- Delegationen**
- Abwasserverband ARA Eschenbach
 - Agglo Obersee
 - Region ZürichseeLinth
 - Standortförderung Zürioberland
 - ZV KVA Linth
 - ZV Kindes- und Erwachsenenschutz Region ZürichseeLinth
 - ZV Soziale Dienste Linthgebiet

- Ressorts / Funktionen**
- Finanzen
 - Personal (Gemeindeverwaltung + Werkdienst)
 - Schiesswesen



Gemeinderat 2025–2028
v.l.n.r.: Thomas Fäh, Roman Rüegg, Marcel Rohner, Karen Peier, Cornel Aerne, Petra Artho, Roger Wüthrich und Thomas Elser (Gemeinderatsschreiber)

Kommissionen

In der Gemeinde mitwirken

Neben dem Gemeinderat kann die Gemeinde Eschenbach auf zahlreiche engagierte Bürgerinnen und Bürger zählen, die in den verschiedenen Kommissionen mitwirken.

Für die Bearbeitung diverser Aufgabengebiete setzt der Gemeinderat Kommissionen ein. Diese sind in der Regel dauerhaft bestellt und die Mitglieder werden für eine Amtsdauer gewählt.

Breites Fachwissen

Geführt werden die Kommissionen jeweils durch ein Mitglied des Gemeinderats. In der Regel wirken auch mehrere Personen aus der Bevölkerung mit. Die Mitglieder bringen Fachwissen oder fachliches Interesse im entsprechenden Themengebiet mit. Die verschiedenen Qualifikationen und die unterschiedliche Herkunft der Mitglieder ermöglichen der Kommission die Betrachtung einer Aufgabe unter breit gefächerten Gesichtspunkten.

Kommissionen entscheiden im Rahmen der ihnen vom Gemeinderat übertragenen Kompetenzen selbst. Darüber hinaus erstatten sie dem Gemeinderat Bericht und Antrag.

Zukunft der Gemeinde mitgestalten

Sind auch Sie an der Mitwirkung bei Gemeinde-Themen interessiert? Melden Sie sich unter info@eschenbach.ch, wir freuen uns über Ihr Interesse!

www.eschenbach.ch/kommissionen



Jederzeit aktuell

unter www.eschenbach.ch



Auf der Gemeinde-Webseite finden Sie jederzeit die aktuellen Ansprechpersonen zu den verschiedenen Themen.

Bei Fragen zu den Zuständigkeiten hilft die Gemeinderatskanzlei gerne weiter:

✉ info@eschenbach.ch
☎ 055 286 15 50



Karen Peier (FDP)

Vize-Gemeindepräsidentin I
Ressort Alter und Gesundheit



Kontakt ✉ karen.peier@eschenbach.ch

Kommissionen

- Betriebskommission Pflegezentrum (Präsidium)
- Kommission Alter (Präsidium)

Delegationen

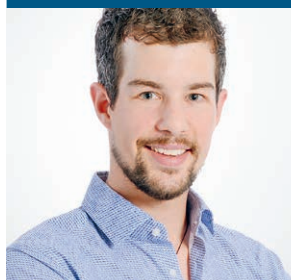
- Verein Spitex Linth
- ZV Pflegezentrum Linthgebiet

Ressorts / Funktionen

- Gesundheit

Thomas Fäh (parteilos)

Vize-Gemeindepräsident II
Ressort Wasser/Abwasser und Feuerschutz



Kontakt ✉ thomas.fah@eschenbach.ch

Kommissionen

- Kommission Wasser/Abwasser (Präsidium)
- Feuerschutzkommission (Präsidium)


Delegationen

- Abwasserverband ARA Eschenbach
- ARA Rapperswil-Jona
- ARA Wald

Roman Rüegg (SVP)

Gemeinderat
Ressort Natur und Landwirtschaft



Kontakt  roman.rueegg@eschenbach.ch

Kommissionen

- Naturschutzkommission (Präsidium)
- Viehschaukommission (Präsidium)
- Baukommission
- Kommission Liegenschaften + Strassen

Delegationen

- Abwasserverband ARA Eschenbach
- Verein LQP/VP Rapperswil-Jona / Eschenbach
- Arbeitsgruppe Freizeit und Erholung Goldingertal Eschenbach


Ressorts / Funktionen

- Jagdaufsichtsorgan
- Landwirtschaft
- Tierschutz

Petra Artho (parteilos)

Gemeinderätin
Ressort Gesellschaft



Kontakt  petra.artho@eschenbach.ch

Kommissionen

- Kulturkommission (Präsidium)
- Kommission Jugend + Freizeit (Präsidium)
- Kommission Alter

Delegationen

- Abwasserverband ARA Eschenbach
- Verein Goldingertal Eschenbach
- Verein Mütter- und Väterberatung See und Gaster
- ZV Logopädischer Dienst Linthgebiet

Ressorts / Funktionen

- Bibliotheken

Marcel Rohner (parteilos)

Gemeinderat
Ressort Umwelt und Energie



Kontakt  marcel.rohner@eschenbach.ch

Kommissionen

- Energiekommission (Präsidium)
- Umweltkommission (Präsidium)
- Raumplanungskommission

Delegationen

- Abwasserverband ARA Eschenbach
- Arbeitsgruppe Energie Region ZürichseeLinth
- Verband KSGL
- ZV KVA Linth

Roger Wüthrich (parteilos)

Gemeinderat
Ressort Bildung



Kontakt  roger.wuethrich@eschenbach.ch

Kommissionen

- Schulleitungskonferenz
- Raumplanungskommission
- Kommission Liegenschaften + Strassen

Delegationen

- Verein Kindertagesstätte Eschenbach
- Verein Mütter- und Väterberatung See und Gaster
- ZV Logopädischer Dienst Linthgebiet
- ZV Soziale Dienste Linthgebiet

Ressorts / Funktionen

- Bildung
- Schul- & familienergänzende Betreuung

Für Familien &
Privatpersonen

Leben und Wohnen

Attraktiv und vielseitig – das ist Eschenbach

Eschenbach ist auf der ersten Talstufe über dem Obersee angesiedelt. Der Dorfbach durchfließt den Kern Eschenbachs in südliche Richtung. Ebenfalls über der Linthebene liegen die Dörfer Neuhaus, Bürg sowie der Weiler Lenzikon, der heute mit Neuhaus praktisch zusammengewachsen ist. Nördlich des Eggwalds – im nächsten für die charakteristische Rippenlandschaft parallel verlaufenden Längstal – finden wir die Aussenwachen Diemberg, Lütschbach sowie das Dorf Ermenswil als erste Station auf der Verkehrsachse von Rüti ZH nach Eschenbach auf St. Gallischem Boden. Der obere Teil des Gemeindegebiets umfasst das gesamte Goldingertal und reicht im Osten mit St. Gallenkappel, Rüeterswil und Walde bis über den Oberricken hinaus.

Der höchste Punkt der Gemeinde liegt auf dem Tweralspitz auf 1'332 m. ü. M. und der tiefste Punkt wird mit 439 m. ü. M. beim Aabach an der Gemeindegrenze zu Uznach erreicht.

Hohe Qualität, tiefe Preise

- Aufstrebende Gemeinde an zentraler Lage im oberen Seebezirk, an leicht abfallendem Südhang am Rande des Linthgebiets gelegen mit herrlichem Ausblick auf das Panorama der Glarner und Innerschweizer Alpen
- Attraktive und sonnige Wohnlagen in angenehm ruhiger Umgebung
- Verhältnismässig günstige Bodenpreise im Vergleich zu Rapperswil-Jona oder den benachbarten Kantonen Zürich und Schwyz

- 15 Autominuten vom Regionalzentrum Rapperswil-Jona und 20 Autominuten vom Seedamm-Einkaufszentrum
- 35 Minuten Fahrzeit mit öffentlichen Verkehrsmitteln bis Zürich und Kloten, ca. 75 Minuten nach St. Gallen

Wohnen für alle Altersklassen

- Familienwohnungen (Miet- und Stockwerkeigentumswohnungen)
- Einfamilienhäuser
- Studios und Kleinwohnungen für Einzelhaushalte
- Alterswohnungen
- Stationäre Altersbetreuung im Pflegezentrum Eschenbach

Die guten Verkehrsverbindungen, ein ansehnliches Angebot an örtlichen Gewerbe- und Dienstleistungsbetrieben sowie Einkaufsmöglichkeiten und der vorteilhafte Standort im Einzugsgebiet des Wirtschaftsgrossraums Zürich machen Eschenbach zum hochwertigen Lebensraum.

Finanzhaushalt

Der Finanzhaushalt der Gemeinde Eschenbach präsentiert sich als solide. Die guten Jahresergebnisse seit der Gemeindevereinigung per 1. Januar 2013 liessen schon vier Mal eine Steuerfusssenkung zu.

Die Gemeinde kann auf eine gesunde Bevölkerungsentwicklung zurückblicken. Der daraus resultierende gestiegene Steuerertrag, die verbesserte Steuerkraft sowie ein beruhigendes Polster an Eigenkapital veranlassen den Gemeinderat, positiv in die Zukunft zu blicken. In der untenstehenden Tabelle ist die Steuerentwicklung der letzten Jahre ersichtlich.

Mit dem Steuerkalkulator des kantonalen Steueramts können Sie Ihre voraussichtliche Steuerbelastung berechnen lassen. Diesen finden Sie unter **www.steuern.sg.ch**



Steuerentwicklung

Gemeinde	2013 - 2015	2016 - 2017	2018 - 2022	2023	2024
Politische Gemeinde Eschenbach	127 %	123 %	121 %	119 %	117 %
Kantonssteuer	115 %	115 %	115 % / 110 %	105 %	105 %
Total ohne Kirchen	242 %	238 %	236 % / 231 %	224 %	222 %

Kirche	seit 2017
Christkatholische Kirche St. Gallen	24 %
Evangelische Kirchgemeinde Uznach und Umgebung	24 %
Kath. Kirchengenossenschaft Oberholz	24 %
Katholische Kirchgemeinde Eschenbach	24 %

Familien

- Zahlreiche Spielplätze
- Freizeitzentrum Atzmännig
www.atzmaennig.ch
- Vorschulangebote
 - Kindertagesstätte Nepomuk
www.kita-nepomuk.ch
 - Verein Tagesfamilien Linthgebiet
www.tagesfamilien-linthgebiet.ch
 - Diverse Spielgruppen in allen Gemeindeteilen
 - Sprach- und Frühförderung
- Jugendarbeit
www.jugendarbeit-eschenbach.ch
- Familienvereine mit vielfältigem Angebot
 - Familienforum Eschenbach
www.familienforum-eschenbach.ch
 - Familienzentrum St. Gallenkappel
www.familienzentrum-stgallenkappel.ch
 - Verein Pro Ermenswil
www.ermenswil.ch



Schule

- 5 Schuleinheiten
(Gesamtschülerzahl 2024: rund 1'230)
 - Oberstufenschule
 - Primarschuleinheit Dorf/Obergass, Ermenswil
 - Primarschuleinheit Bürg, Kirchacker
 - Primarschuleinheit Goldingen
 - Primarschuleinheit St. Gallenkappel und Walde
- Schulgänzende Betreuung:
Verein Tagesfamilien Linthgebiet
www.tagesfamilien-linthgebiet.ch
- Musikschule
- Schulsozialarbeit
- Kantonsschule in Wattwil



Gesundheit & Alter

- Pflegezentrum Eschenbach
 - Haus Mürtschen, Eschenbach
 - Haus Berg, St. Gallenkappel
- Alterswohnungen in Eschenbach
- Verein Spitex Linth
- Mehrere Ärzte (siehe Seite 26)



Sport, Freizeit & Tourismus

- Über 130 aktive Vereine
- Sehr aktives Dorfleben
- Vielfältiges Angebot an Freizeitmöglichkeiten
- Wandern und Biken nach Herzenslust
- 2 Skigebiete: Atzmännig und Oberholz
- Vergünstigte SBB-Tageskarten für Einheimische
- Tourismusorganisation
Verein Goldingertal Eschenbach
www.goldingertal.ch



Die eigene Lokalwährung «Goldigä Taler» eignet sich bestens als Geschenk oder «Mitbringsel». Die «Goldmünze» können Sie in fast allen Eschenbacher Geschäften als Bargeld einsetzen.



Kultur

- Kulturprogramm der Kulturkommission
(Erscheinung 2x im Jahr)
www.eschenbach.ch/kultur
- Comedy-Veranstaltungen
- Musik-Veranstaltungen
- Vihschauen in Eschenbach, Goldingen und St. Gallenkappel
- Eschenbach Awards
- Herbst-/Weihnachtsmärkte
- Fasnacht
- Seniorenfest





Eschenbach SG
Innovativ in Energie

Energiestadt

Eschenbach erlangte das Label Energiestadt im Jahr 2003 und darf das Label bis heute tragen. Das Label steht einerseits als Leistungsausweis für nachweisbare und vorbildliche Resultate in der kommunalen Energiepolitik, andererseits aber auch als Verpflichtung, dieser Politik Nachhaltigkeit zu verleihen.

Durch gemeindepolitische Massnahmen und einmalige oder wiederkehrende Aktionen in den Bereichen Bau und Planung, Energieversorgung, Wasser/Abwasser, Verkehr und Mobilität, energiepolitische Öffentlichkeitsarbeit sowie interne Organisation will die Gemeinde Eschenbach mithelfen, die Ziele von EnergieSchweiz zu erreichen. Insbesondere sollen alternative Energien gefördert und das Bewusstsein für einen sparsamen Umgang mit Energie geschaffen werden.

Förderbeiträge

Die Gemeinde Eschenbach fördert seit 2012 verstärkt die Nutzung von Sonnenenergie in Form von thermischen Solaranlagen und Photovoltaikanlagen sowie Gebäudesanierungen zur Verbesserung der Wärmedämmung und damit zur Senkung des Energieverbrauchs. Zu diesem Zweck hat sie eine Reserve für Förderbeiträge Energie geschaffen, welche diverse Beitragsleistungen vorsieht. Auch der Kanton St. Gallen unterstützt seit 2008 Sonnen-

kollektoranlagen zur Warmwasseraufbereitung und/oder Gebäudeheizung unter gewissen Bedingungen mit Investitionsbeiträgen. Weitere Informationen dazu erhalten Sie unter

www.energieagentur-sg.ch



Carsharing Angebot «Sponti-Car»

Seit 2019 profitiert die Eschenbacher Bevölkerung von einem praktischen und ökologisch sinnvollen Carsharing-Angebot. Der «Sponti-Car» kann für einen Pauschalbeitrag von Fr. 5 pro Stunde flexibel genutzt werden und erfreut sich einer grossen Beliebtheit. So hat das Eschenbacher E-Mobil der Marke Renault ZOE bereits im ersten Jahr über 15'000 nachhaltige Kilometer zurückgelegt und dabei rund 5'000 Kilogramm CO₂ eingespart.

Der Zugang ist denkbar einfach. Nach einer kurzen Registration auf www.sponti-car.ch und dem Installieren der Smartphone-App steht das Elektrofahrzeug zur Nutzung bereit. Einloggen, gewünschter Zeitraum buchen und los geht's! Nach der Nutzung wird der «Sponti-Car» wieder auf dem reservierten Parkplatz im Dorfzentrum Eschenbach abgestellt und an den Strom angeschlossen.



Die Gemeinde Eschenbach bietet das Elektromobil mit einer Reichweite von 300 Kilometern im degressiven Preismodell an. Längere Fahrten (ab sieben Stunden) werden also noch günstiger. Bezahlt wird bequem per Monatsrechnung. Es sind keine Grundgebühren oder Mitgliederbeiträge fällig. Bei Sponti-Car bezahlt man nur, wenn man eines der Fahrzeuge auch tatsächlich nutzt. Eine ideale Gelegenheit, für alle, die sich mit der E-Mobilität anfreunden und diese ausgiebig testen wollen.



Flexible Mobilität dank dem Eschenbacher Car-Sharing Angebot

Für juristische
Personen

Wirtschaft

Attraktiv – auch für Unternehmen

Eschenbach verfügt dank einer gesunden Durchmischung von angestammten und neu entstandenen Industrie- und Gewerbebetrieben über einen bedeutenden wirtschaftlichen Stellenwert in der Region. In rund 700 kleineren und grösseren Betrieben – von der Urproduktion über moderne Dienstleistungen bis hin zu international tätigen Industrieunternehmen – werden gut 4'100 Arbeitsplätze angeboten. Etablierungs- und Entfaltungsmöglichkeiten für Gewerbe und Industrie sind vorhanden.

Industrie Neuhaus - eine Erfolgsgeschichte

Durch vorausschauendes Planen und Handeln konnte unmittelbar beim Schnellstrassen-Anschluss Neuhaus seit dessen Eröffnung im Jahr 2003 ein neues Industriegebiet von regionaler Bedeutung entstehen. In der Industrie Neuhaus haben sich mittlerweile ein Dutzend aufstrebende Betriebe angesiedelt, allen voran die Eugster/Frismag AG, die zu den weltweit führenden Herstellern von Kaffeemaschinen gehört und am Standort Neuhaus rund 300 Arbeitsplätze bietet.

Industrien Gublen und Twirren

Mehr als zweihundert Arbeitsplätze weisen zusammen die Gewerbe- und Industriebetriebe in den Gebieten Gublen und Twirren, Eschenbach, auf. Die Struktur ist vielseitig und reicht vom regional orientierten Kleinbetrieb bis zum auf internationale Märkte ausgerichteten Unternehmen.

Industrie Ermenswil

Die Firma Baumann Federn AG wurde 1886 in Rüti ZH gegründet und produziert seit 1888 am Standort Ermenswil. Das international tätige Unternehmen produziert technisch hochwertige Produkte mit hohen Qualitätsanforderungen, wie Federn und Massenteile aus Drähten, Stäben und Bändern sowie Spezialartikel für alle Industriezweige. Die Firma hat Tochterunternehmen in Europa, den USA und Asien. Der Hauptsitz in Ermenswil beschäftigt über 400 Arbeitnehmerinnen und -nehmer.

Gewerbe, Detailhandel & Gastronomie

Eine vielseitige Struktur im einheimischen Gewerbe und Detailhandel zeichnet die Gemeinde Eschenbach aus. Stark vertreten sind zum Beispiel das örtliche Bauhaupt- und -nebegewerbe, aber auch das Autogewerbe. Eschenbach bietet ausserdem gute Einkaufsmöglichkeiten für den täglichen und teils auch für den aperiodischen Bedarf. An

der alle fünf Jahre stattfindenden Gewerbeausstellung GEWA Eschenbach präsentieren jeweils rund 60 Aussteller stolz ihre vielfältige Palette von Produkten und Dienstleistungen.

Rund 40 Gastwirtschaftsbetriebe und zusätzlich einige «Besenbeizen» sorgen für eine abwechslungsreiche Gastronomieszene. Die Restaurants spielen auch eine wichtige Rolle im Vereins- und Dorfleben.

Organisiert ist das hiesige Gewerbe in einem Verein. Detaillierte Infos dazu finden Sie unter www.gewerbe-eschenbach.ch



Wirtschafts- und Standortförderung

Seit Mai 2010 baut das Regionalmanagement Obersee-Linth – in Abstimmung mit der Wirtschafts- und Standortförderung – die Jungunternehmerförderung in der Region ZürichseeLinth auf. Ziel ist es, die Entstehung neuer Unternehmen mit Wachstumspotential in der Region intensiv zu fördern. Unternehmungswillige erhalten eine der Projektidee angemessene Unterstützung und Beratung für die individuelle Umsetzung. Neben der Erstberatung kann auch ein Budget für weitergehende professionelle Unterstützung durch Fachleute aus der Region angeboten werden.

Die Vernetzung mit Verbänden und Exponenten der regionalen Wirtschaft soll zur Stärkung der Jungunternehmen beitragen. Die Anlaufstelle, die sich auf dem Campus Rapperswil-Jona der Ostschweizer Fachhochschule befindet, arbeitet zudem mit der für die Förderung von Neugründungen bekannten Stiftung «Futur» und der St. Galler Organisation «Startfeld», um Synergien zu nutzen und zu ermöglichen.

Informationen und Kontakt

Regionalmanagement Obersee-Linth
Anlaufstelle für Jungunternehmer/Innen
Oberseestrasse 10, 8640 Rapperswil

☎ 055 225 73 00

✉ info@regionalmanagement.ch

🌐 www.regionalmanagement.ch



Banken & Poststellen

Raiffeisenbank am Ricken

Eschenbach, Goldingen & St. Gallenkappel

☎ 055 286 24 00

✉ am-ricken@raiffeisen.ch

🌐 www.raiffeisen.ch/am-ricken

St. Galler Kantonalbank

Rickenstrasse 1, 8733 Eschenbach

☎ 055 282 20 01

✉ eschenbach@sgkb.ch

🌐 www.sgkb.ch/eschenbach

Postfiliale

Eschenbach, Goldingen (Landi),

Neuhaus (Bäckerei Morger) & St. Gallenkappel (Volg)

☎ 0848 888 888

🌐 www.places.post.ch

Strategischer Arbeitsplatzstandort

Die Abteilung Standortentwicklung und Tourismus des Kantons entwickelt und positioniert mit ihrem Team den Wirtschafts-, Arbeits- und Tourismusstandort Kanton St. Gallen und stuft das Gebiet um die Industrie Neuhaus in Eschenbach als «strategischen Arbeitsplatzstandort des Kantons» ein. Kernaufgaben der kantonalen Standortentwicklung sind die aktive Pflege von ansässigen Unternehmen, deren Unterstützung bei Expansionsvorhaben und beim internationalen Marktzugang, die Entwicklung und Aufbereitung von Gewerbearealen sowie die internationale Standortpromotion des Kantons.

www.standort.sg.ch



Für die internationale Positionierung des St. Galler Wirtschaftsstandortes besteht im Rahmen der St. GallenBodenseeArea eine enge Zusammenarbeit mit den Nachbarkantonen.

www.sgba.ch



Allerlei
Wissenswertes
von A-Z

Abfall & Entsorgung

Der Abfallkalender erscheint einmal jährlich.

Gebührenpflichtige Abfallsäcke erhalten Sie auf der Gemeindeverwaltung und in diversen lokalen Geschäften.

www.eschenbach.ch/entsorgung



Alter

Pflegezentrum Eschenbach

Haus Berg, St. Gallenkappel
☎ 055 284 69 51

Haus Mürtschen, Eschenbach
☎ 055 286 26 00
🌐 www.pflegezentrum-eschenbach.ch



Amtsnotariat

Amtsnotariat Rapperswil-Jona
Neue Jonastrasse 59
8640 Rapperswil

☎ 058 229 76 76
✉ info.anra@sg.ch
🌐 www.afhn.sg.ch



Arbeit

Regionale Arbeitsvermittlung
Rapperswil-Jona
Neue Jonastrasse 59
8640 Rapperswil

☎ 058 229 22 00
✉ rav@sg.ch
🌐 www.rav.sg.ch



Ärztlicher Notfalldienst

☎ 0848 144 222

(Ärzte unter N wie Notfälle)

Ausweise (CH)

	Erw. (10J.)	Kinder (5J.)
Pass	140.–	60.–
Kombi	148.–	68.–
ID	65.–	35.–

Die ID können Sie für Fr. 70.– (Kinder Fr. 35.–) auch bei der Gemeindeverwaltung beantragen.

www.schweizerpass.ch



Auto

Strassenverkehrsamt St. Gallen
Frongartenstrasse 5
9000 St. Gallen

☎ 058 229 22 22
✉ info@stva.sg.ch
🌐 www.stva.sg.ch

Pannenhilfe unter «Notfälle»



Beratung

Mütter- & Väterberatung
www.muetterberatung-see-gaster.ch

Regionales Beratungszentrum Rapperswil-Jona oder Uznach
www.sozialedienstelinthgebiet.ch

Rechtsberatung (unentgeltlich)
☎ 055 225 70 00



Bibliothek

Im Pflegezentrum Eschenbach, Haus Mürtschen (Rapperswilerstrasse 12) sowie im Schulhaus Goldingen (Dorfstrasse 6) finden Sie unsere zwei Gemeinde-Bibliotheken.

www.eschenbach.ch/bibliotheken



Biketouren

Ein Velo- und Bikeparadies vor der Haustür – Die Freizeitkarte des Vereins Goldingertal Eschenbach zeigt die Region rund um Eschenbach auf und präsentiert darin diverse Routen für E-Bikes, Velos und Mountainbikes.

www.goldingertal.ch



Custorhaus

Der herrschaftliche Landsitz wurde 1770 gebaut und galt als einer der schönsten Profanbauten in der Grafschaft Uznach. Heute befindet sich das Custorhaus im Eigentum der Politischen Gemeinde und kann für Anlässe sowie für Trauungen benutzt werden.

www.eschenbach.ch/custorhaus



Einheimische Produkte

Was für Anbieter gibt es in Eschenbach? Wo befinden sich diese? Wo überall kann der Goldigä Taler Eschenbach eingelöst werden? Die Goldingertal-Vermarkter-Karte gibt Auskunft.

www.goldingertal.ch



Eschenbacher Wein

Der Bildstöckli-Rebberg zählt je ca. 350 rote und weisse Reben. Der gemeindeeigene Rebberg wird von freiwilligen «Weinfreunden» und vom Werkdienst bewirtschaftet. Der Wein kann jeweils am Rebenfest im September degustiert und gekauft werden.

www.eschenbach.ch/wein



Familien

www.familienforum-eschenbach.ch

www.familienzentrum-stgallenkappel.ch

www.ermenswil.ch



Freizeit & Tourismus

Der Verein Goldingertal Eschenbach kümmert sich um die Belange rund um die Themen Freizeit & Tourismus in Eschenbach.

Die Freizeitkarte des Vereins präsentiert spannende und erlebnisreiche Wanderwege und andere Freizeitangebote.

www.goldingertal.ch



Fundbüro

Das Fundbüro für Eschenbach befindet sich bei der Polizeistation Uznach

Grynaustrasse 3, 8730 Uznach

☎ 058 229 77 11

🌐 www.easyfind.ch

Mo–Fr
8–11.30 | 13.30–17 Uhr



Gewerbe

Handwerker, Gewerbebetriebe und Detaillisten sind im Verein Gewerbe Eschenbach organisiert.

Mehr Informationen unter

www.gewerbe-eschenbach.ch



Goldigä Taler Eschenbach

Die Geschenkmünze «Goldigä Taler» kann u. a. bei der Gemeinde bezogen werden hat einen Wert von Fr. 20. Sie kann bei über 100 Annahmestellen im ganzen Gemeindegebiet eingelöst werden.

www.eschenbach.ch/taler



Hundekontrolle

Anmeldung: Alle Hunde (ab drei Monaten) müssen registriert werden.

Hundesteuer

Fr. 110.– pro Jahr für einen Hund

Hundekontrollstelle

☎ 055 286 15 05

🌐 www.eschenbach.ch/hund



Jugendarbeit

Das Team Jugendarbeit kümmert sich in Absprache mit der Kommission Jugend und Freizeit um die Belange rund um die Jugendlichen Eschenbachs.

www.jugendarbeit-eschenbach.ch



Kartenzahlung

Auch die Gemeinde Eschenbach bietet die Möglichkeit, bargeldlos zu bezahlen.

Wir akzeptieren Maestro- und Kreditkarten, Twint & Cash.

Ebenfalls können Rechnungen der Gemeinde digital via eBill bezahlt werden.

Kehrichtsäcke

Eschenbach nutzt eigene Kehrichtsäcke (KSGL). Die diversen Grössen können beim Eschenbacher Gewerbe oder am Postschalter bezogen werden. Die Gemeindeverwaltung verkauft 35-Liter-Säcke, Sperrgutmarken und Containerbänder.

www.eschenbach.ch/kehrichtsack



KESB

Kindes- und Erwachsenenschutzbehörde (KESB)
Region Zürichsee-Linth
Zürcherstrasse 1A
Postfach
8730 Uznach

☎ 055 225 72 80

✉ kesb@kesb-rzl.ch

🌐 www.kesb.sg.ch/regionen/linth



Kulturprogramm

Das Kulturprogramm der Kulturkommission Eschenbach erscheint 2x im Jahr und wird separat verschickt.

www.eschenbach.ch/kultur



Kunststoff-Sammlung

Haushalt-Kunststoffe können im Entsorgungspark Gublen, Eschenbach zurückgegeben werden. Die Sammelsäcke sind für Fr. 24.- als 60 Liter-Rollen à 10 Stück beim Eschenbacher Gewerbe oder bei der Gemeindeverwaltung erhältlich

www.sammelsack.ch



Lehre

Sowohl Gemeindeverwaltung als auch der Werkdienst der Gemeinde und der Hausdienst der Schulen bieten Lehrstellen an.

Nähere Infos unter www.eschenbach.ch/lehre



Notfälle (in alphabetischer Reihenfolge)

- ARA Eschenbach 055 286 25 25
- Ärztlicher Notfalldienst 0848 144 222
- Die dargebotene Hand 143
- Dres. med. dent. R. Morger & A. Thieme 055 282 14 12
- Dr. med. M. Saberi, St. Gallenkappel 055 284 54 65
- Dr. med. N. Tinner, Eschenbach 055 282 32 86
- Dr. med. P. Haselbach, Eschenbach 055 286 20 10
- Dr. med. R. Raus, Eschenbach 055 282 39 33
- Feuerwehr 118
- Feuerwehrverein Eschenbach www.fwesg.ch
- Giftunfälle 145
- Internationaler Notruf 112
- Kantonales Spital Uznach 055 285 41 11
- Med. dent. B.J. Bystedt, Eschenbach 055 282 46 44
- Notarzt / Krankenwagen 144
- Pannenhilfe 140
- Polizei 117
- Polizeistation Uznach 058 229 77 11
- Polizeistützpunkt Schmerikon 058 229 52 00
- Rega 1414
- Sanität 144
- Technische Dienste Gemeinde 079 432 54 20
- Tierarztpraxis Farnenbüel, Eschenbach 055 286 20 20
- Toxikologisches Informationszentrum 145
- Todesfälle 055 286 15 90
- Wasserversorgung (Pikett) 055 282 49 80



Medien regional

www.linthzeitung.ch
(Tageszeitung)

www.seeundgasterzeitung.ch
(Gratiszeitung)

www.oberseee-nachrichten.ch
(Gratiszeitung)

www.linth24.ch
(Online-Portal)



Migration

Fachstelle Integration
www.integration.sg.ch

Migrationsamt
www.migrationsamt.sg.ch



Mittagstisch

Für Kindergartenkinder, Primar- und Oberstufenschüler bietet Tagesfamilien Linthgebiet einen Mittagstisch an:

www.tagesfamilien-linthgebiet.ch/mittagstisch



Öffnungszeiten

Gemeinde- & Schulverwaltung

Montag 8–11.30 /
13.30–18 Uhr

Di–Fr 8–11.30 /
13.30–17 Uhr

Online-Schalter jederzeit
www.eschenbach.ch/onlineschalter



Parteien

Eschenbach verfügt über aktive Ortsparteien in den verschiedenen politischen Lagern.

www.eschenbach.ch/parteien



Pilzkontrolle

Die Pilzkontrolle findet von Anfang August bis Ende Oktober im Betriebsgebäude der ARA Rapperswil-Jona statt:

Frau Siân Sprenger
☎ 079 772 21 16
✉ sian.sprenger@swissonline.ch
🌐 www.eschenbach.ch/pilzkontrolle



Raumreservierungen

Über das Reservationstool der Gemeinde können diverse Räume für Anlässe reserviert werden. Dabei können Gebühren anfallen.

Informieren Sie sich unter
[www.eschenbach.ch/
raumreservation](http://www.eschenbach.ch/raumreservation)



Ruhezeiten

Mittagsruhe: 12–13.30 Uhr
Abendruhe: 20–22 Uhr
Nachtruhe: 22–6 Uhr
Feiertage: ganztags

Nachtruhe während der Sommerzeit vor Wochenend- und Feiertagen: 23–6 Uhr.

SBB-Tageskarten

Die Gemeinde Eschenbach bietet Tageskarten an. Mit diesen Tickets kann das öffentliche Verkehrsnetz an einem bestimmten Tag genutzt werden.

[www.eschenbach.ch/
tageskarte](http://www.eschenbach.ch/tageskarte)



Spitäler

Uznach
www.spital-linth.ch



Lachen
www.spital-lachen.ch



Männedorf
www.spitalmaennedorf.ch



Spitex Linth

Geschäftsstelle Spitex Linth
Schulhausstrasse 5
8722 Kaltbrunn

☎ 055 280 25 25
✉ info@spitex-linth.ch
🌐 www.spitex-linth.ch



Sponti-Car

Das Car-Sharing-Angebot ist eine ökologische Mobilitätsform. Die Gemeinde Eschenbach bietet ein Elektromobil zu einem Pauschalpreis von 5 Franken pro Stunde an. Dieses kann einfach online gebucht und flexibel genutzt werden.

[www.eschenbach.ch/
sponticar](http://www.eschenbach.ch/sponticar)



Tierarzt

Farnenbüel 4
8733 Eschenbach

☎ 055 286 20 20
✉ eschenbach@margin.ch
🌐 www.margin.ch



Todesfälle

Beim Tod eines Mitmenschen fallen Trauer und vielfach unerwartete Arbeit zusammen. Auf der Website finden Sie ein übersichtliches Merkblatt als wertvolle Hilfestellung für solche Situationen.

☎ 055 286 15 90
🌐 [www.eschenbach.ch/
todesfall](http://www.eschenbach.ch/todesfall)



Vereine

Auf der Website haben Vereine die Möglichkeit, sich in einer Liste einzutragen.

Klicken Sie sich durch, vielleicht finden Sie den Verein, den Sie schon lange suchen!

[www.eschenbach.ch/
vereine](http://www.eschenbach.ch/vereine)



Veranstaltungen

Auf der Website finden Sie einen Veranstaltungskalender.

Noch nichts vor? In Eschenbach ist immer irgendwo etwas los: Schauen Sie mal rein!

[www.eschenbach.ch/
agenda](http://www.eschenbach.ch/agenda)



Verkehr

Man erreicht mit dem Bus Rapperswil-Jona, Uznach, Rüti ZH oder Wattwil und mit der S-Bahn ab Bahnhöfen in der Nachbarschaft in gut 30 Minuten die Stadt Zürich. Eschenbach ist in Neuhaus und Jona mit dem nationalen Strassennetz verbunden.

[www.eschenbach.ch/
verkehr](http://www.eschenbach.ch/verkehr)



Zivilstandsamt

Zivilstandskreis Rapperswil-Jona
Stadthaus Rapperswil-Jona
St. Gallerstrasse 40
8645 Jona

☎ 055 225 72 40
✉ zivilstandsamt@rj.sg.ch
🌐 www.rapperswil-jona.ch



Wir sind gerne für Sie da:

Gemeindeverwaltung Eschenbach
Rickenstrasse 12
8733 Eschenbach

☎ 055 286 15 15

✉ info@eschenbach.ch

🌐 www.eschenbach.ch



Öffnungszeiten

Mo 8–11.30 | 13.30–18 Uhr

Di–Fr 8–11.30 | 13.30–17 Uhr

