



Freitag, 4. September 2015 ♦ 3. Jahrgang ♦ Ausgabe Nr. 11

# eschenbach

Amtliches Publikationsorgan der Gemeinde Eschenbach SG

*aktuell*

ab Seite 2

## **Ersatzwahl in den Gemeinderat Teilstrassenplan Schwendiweg Neue Arbeitsgruppe «Integration»**



Verwaltungsnews

Seite 11



Kultur: Rebenfest 2015

Seite 20



Vienschauen 2015

Seite 22

# «Freiwilligen- arbeit»



Liebe Eschenbacherinnen und Eschenbacher

Nicht alle Menschen stehen auf der Sonnenseite des Lebens. Besonders im Alter, aber nicht nur, sind ein Teil unserer Mitmenschen auf fremde Hilfe angewiesen. Wir

haben zwar ein sehr gut funktionierendes Sozialsystem, wo die Grundversorgung und die Sicherheit der Menschen gewährleistet sind. Aber das reicht in vielen Fällen meistens nicht ganz aus, damit Mitmenschen das tägliche Leben selber meistern können. Körperliche, oder gesundheitliche Beschwerden als Beispiel, hindern sie daran. Vielfach sind im Alter viele Menschen alleine auf sich gestellt und deshalb auf Unterstützung und Hilfe angewiesen.

Zum Glück dürfen wir auf die Unterstützung von vielen freiwilligen Helferinnen und Helfern zählen, die ehrenamtlich in unseren Alters- und Pflegeheimen, bei der Spitex, im Asylwesen oder in den eigenen Familien und mit Nachbarhilfe unschätzbare Dienste leisten. Ehrenamtliches Engagement ist eine unverzichtbare Stütze unserer Gesellschaft. Eschenbach, die Region, die Schweiz, ja die ganze Welt wäre um vieles ärmer, wenn es nicht Frauen und Männer gäbe, die ihren reichen beruflichen Erfahrungsschatz, ihre Ideen, ihre Freizeit und ihre schöpferische Kraft zum Wohle der Allgemeinheit einsetzen. Ehrenamtliche beweisen immer wieder mit Herz, Hand und Verstand, wie wichtig sie für uns sind. Die Freiwilligenarbeit ist eine tragende Säule unseres freiheitlichen und demokratischen Gemeinwesens und wird auch in Zukunft wichtig bleiben.

Die freiwillig Engagierten helfen von Herzen und uneigennützig. Sie schenken unseren auf Hilfe angewiesenen Mitmenschen eine bessere Lebensqualität, geben Gefühle wie Geborgenheit und Sicherheit. Ein liebes Wort, ein ansteckendes Lächeln bringt «Sonne» als wärmende und behütende Quelle in die Stube. Wir sind auch in Zukunft auf freiwillige Helferinnen und Helfer angewiesen.

An dieser Stelle möchte ich allen, die sich freiwillig und uneigennützig zum Wohle unserer Mitmenschen engagieren, ein herzliches «Vergeltsgott» aussprechen. Sie haben es mehr als verdient.

Josef Blöchliger, Gemeindepäsident

## Kandidaturen für Ersatzwahl in den Gemeinderat bekannt

**Am Sonntag, 18. Oktober 2015, findet in der Politischen Gemeinde Eschenbach die Ersatzwahl für ein Mitglied des Gemeinderats für den Rest der Amtsdauer 2013/2016 statt. Wahlvorschläge konnten bis Mittwoch, 12. August 2015, 16.30 Uhr, eingereicht werden. Im Juni 2015 erklärte Trudy Dähler ihren Rücktritt aus dem Gemeinderat aufgrund beruflicher Veränderungen.**

Fristgerecht sind bei der Gemeinderatskanzlei Eschenbach drei Kandidaturen für die Ersatzwahl in den Gemeinderat vom 18. Oktober 2015 angemeldet worden.

Die Gemeinderatskanzlei hat die Wahlvorschläge geprüft und für gültig befunden.

Der Gemeinderat hat ihr gestützt darauf den Auftrag erteilt, die Vorbereitungen für die Durchführung des ersten Wahlgangs zu treffen.

Die eingegangenen Wahlvorschläge können der unten abgebildeten Tabelle entnommen werden (in alphabetischer Reihenfolge).

### Wahltermine

Der erste Wahlgang findet am Sonntag, 18. Oktober 2015, statt. Ein allfälliger zweiter Wahlgang wurde auf Sonntag, 13. Dezember 2015, festgelegt. Wahlvorschläge für einen zweiten Wahlgang müssen bis spätestens Freitag, 30. Oktober 2015, 16.30 Uhr, bei der Gemeinderatskanzlei eingetroffen sein.

Angaben zur Person	Beruf	Adresse	Partei
<b>Gubelmann Reto</b> , 1975, Bürger von Eschenbach SG	Techniker HF Maschinenbau	Büel 43 8733 Eschenbach	Parteilos
<b>Riget Walter</b> , 1993, Bürger von Schänis SG	Landwirt / Unternehmer Brennholz-Ser-vice Riget und Söhne GmbH	Bürgstrasse 33 8638 Goldingen	Parteilos
<b>Schiess Marc</b> , 1982, Bürger von Herisau AR	Geschäftsführer KMU	Gerenstrasse 22 8733 Eschenbach	SVP

## IMPRESSUM

### Eschenbach aktuell

3. Jahrgang · 4. September 2015

#### Herausgeberin

Gemeinde Eschenbach SG

#### Auflage

ca. 4'200 Exemplare

#### Redaktion

Gemeinderatskanzlei  
Abteilung Kommunikation  
Rosa Sciacca Gübeli  
Rickenstrasse 12  
8733 Eschenbach

#### Inserate und Beilagen

redaktion@eschenbach.ch  
055 286 15 52

#### Druck

Rüegg Druck GmbH, Eschenbach

#### Nächstes Heft / Annahmeschluss\*

Nr. 12/2015: 25.09.2015 (\*15.9.)

#### Weitere Informationen

www.eschenbach.ch · Kommunikation

#### Titelbild

www.istockphoto.com



**Es wird gebaut, saniert und umgebaut: Arbeitsvergaben Umnutzung des alten Gemeindehauses Eschenbach für die Zwecke der Kindertagesstätte «KiTa Nepomuk»**

Gestützt auf Art. 14 ff. der kantonalen Verordnung über das öffentliche Beschaffungswesen und des Anhangs dazu konnten die Arbeitsvergaben aufgrund der Submissionssummen im freihändigen Verfahren erfolgen. Dabei wird in der Regel der Anbieter mit der wirtschaftlich günstigsten Offerte berücksichtigt. Die Arbeiten wurden wie folgt vergeben (siehe Tabelle):

**Wasserversorgung: Neubau Hydrantenleitung und Hausanschluss Weiherstrasse, Neuhaus**

Die Vergaben der Sanitär- und Baumeisterarbeiten für das Projekt wurden im Auftrag der Wasserversorgung an die Fäh Sanitär GmbH, Eschenbach, vergeben (Sanitärarbeiten). Den Zuschuss für die Baumeisterarbeiten hat die Toller Unternehmungen AG, Eschenbach, bekommen.

Gestützt auf Art. 14 der kantonalen Verordnung über das öffentliche Beschaffungswesen und des Anhangs dazu

konnte die Einholung der Offerten im freihändigen Verfahren erfolgen.

**Sanierung der WC-Anlagen im Schulhaus St. Gallenkappel**

Für die Sanierung der WC-Anlagen (Sanitär- und Plattenarbeiten) wurden im freihändigen Verfahren die Anbieter mit der wirtschaftlich günstigsten Offerte berücksichtigt. Die Plattenarbeiten gehen an Marcel Zimmermann, Eschenbach, während die Sanitärinstallationen an die Oberholzer Sanitär AG, Neuhaus, vergeben wurden.

Arbeiten «KiTa Nepomuk»	Anbieter
Zimmerarbeiten	Wenk Holz AG, Goldingen
Innere Gipserarbeiten	Schmucki AG, Bauunternehmung, Eschenbach
Schreinerarbeiten	Blöchlinger Schreinerei GmbH, Laupen/Goldingen
Plattenarbeiten	Schmucki Kurt GmbH, Jona
Innere Malerarbeiten	Malergeschäft Gübeli, Eschenbach
Kücheneinrichtung	Schreinerei Bürgisser AG, Bürg, Neuhaus
Sanitärinstallationen	Oberholzer Sanitär AG, Neuhaus
Elektrische Installationen	Elektro Egli AG, Eschenbach

**Hangsicherung bei der Hintermülistrasse, Seite Rüeterswil, St. Gallenkappel**

Die Hangsicherung ist aus Sicherheitsgründen rasch vorzunehmen, denn die Situation hat sich in sehr kurzer Zeit verschlechtert. Innerhalb eines halben Jahres haben sich die Senkungen und dadurch die Risse in der Strasse stark vergrößert. Die Offerte der Oberholzer



*Exklusive Ideen inklusive!*

Bauleistungen AG, die in Zusammenarbeit mit der Firma Ribbert erstellt wurde, sieht Kostenfolgen von total Fr. 39'341.15 vor. Im Voranschlag 2015 ist kein Betrag enthalten, da diese massiven Veränderungen nicht absehbar waren. Da es sich aber bei der Sanierung um eine unvorhersehbare und dringliche Ausgabe handelt, hat der Rat diese im Sinn von Art. 118 des Gemeindegesetzes (SGS 151.2) ohne Kredit bewilligt.

Der Auftrag für die Verbauung wurde an die Oberholzer Bauleistungen AG, Tunnelstrasse 5, 8732 Neuhaus, vergeben.

**Umklassierung des Schwendiwegs, Rüeterswil, genehmigt**  
**Der Schwendiweg, Rüeterswil, soll in eine Gemeindestrasse 3. Klasse umklassiert werden.**

Auf Gesuch der Korporation Schwendistrasse hin, welche Eigentümerin des besagten Wegs ist, hat der Gemeinderat einer Umklassierung des Schwendiwegs von einem Gemeindeweg 2. Klasse in eine Gemeindestrasse 3. Klasse zugestimmt.

Gemeindestrassen 3. Klasse dienen der

übrigen Erschliessung sowie der Land- und der Forstwirtschaft. Sie stehen dem allgemeinen Motorfahrzeugverkehr nicht offen.

Nach einer umfangreichen Sanierung der Schwendistrasse und des Schwendiwegs bis zur Liegenschaft «untere Atzmännig» befindet sich die Strasse in einem einwandfreien Zustand. Die Voraussetzungen für eine Höherklassierung sind somit gegeben und der Teilstrassenplan kann genehmigt werden.

Da bei der Umklassierungsstrecke Wald und ein Gewässer tangiert werden, muss ein Planverfahren nach Art. 39 ff. des Strassengesetzes durchgeführt werden (siehe Inserat auf Seite 5).

**Sanierung des Wanderwegs zur Hebelobelbrücke (Hebelobelweg), St. Gallenkappel, genehmigt**

**Derzeit wird unter der Federführung der Gemeinde Uznach die Hebelobelbrücke, welche die Gemeinden Eschenbach und Uznach verbindet, saniert. Im Herbst soll diese der Bevölkerung wieder zugänglich sein.**

Im Zuge der Sanierungsarbeiten wurde festgestellt, dass der Zugang über den Hebelobelweg von der Eschenbacher Seite teilweise in sehr schlechtem Zustand ist. Da dieser Wanderweg von regionaler Bedeutung ist, begrüsst der Gemeinderat die beantragte Sanierung und stimmt dem Sanierungsprojekt zu.

Das Projekt sieht Kosten von rund Fr. 35'000 (+/- 20%) vor. Bei der Sanierung handelt es sich um eine unvorhersehbare und dringende Ausgabe, welche der Rat im Sinn von Art. 118 des Gemeindegesetzes ohne Kredit tätigen kann.

**Neues Fahrzeug für den Werkdienst**

**Der Rat hat die Anschaffung eines neuen Fahrzeugs für den Werkdienst genehmigt. Das neue Fahrzeug soll in Goldingen auch für Winterdienstaufgaben eingesetzt werden. Das Budget 2015 sieht total einen Betrag von Fr. 105'000 für die Anschaffung eines Fahrzeugs inklusive Winterdienstgeräten vor.**

Nachdem eine sehr ausführliche und gewissenhafte Evaluation der Angebote



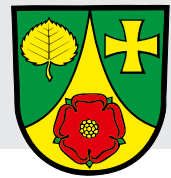
HAUSTECHNIKSERVICE  
 M. OBERHOLZER GMBH

Markus Oberholzer

Bauwilerweg 3  
 8735 St. Gallenkappel

Telefon 079 953 10 65  
 info@haustechnik-oberholzer.ch  
 www.haustechnik-oberholzer.ch

Jeder Tropfen zählt, Wasser ist kostbar!



Der Gemeinderat Eschenbach hat am 18. August 2015 in Anwendung von Art. 39 ff. des Strassengesetzes (sGS 732.1) genehmigt

## Teilstrassenplan

**Umklassierung des Schwendiwegs, Gemeindeweg 2. Klasse Nr. 5.3.004 in eine Gemeindestrasse 3. Klasse und Einbezug in die Schwendistrasse, 3.3.024, St. Gallenkappel**

Betroffenes Grundstück Nr. 665S

### Klassierung / Bezeichnung

Nach der Höherklassierung des Schwendiwegs in eine Gemeindestrasse 3. Klasse wird der höherklassierte Strassenabschnitt in die Schwendistrasse 3.3.024 integriert.

### Öffentliche Auflage

Der Teilstrassenplan Umklassierung Schwendiweg liegt während dreissig Tagen, d. h. **vom 7. September bis 6. Oktober 2015**, bei der Gemeindeverwaltung (Büro 15, Rickenstrasse 12) zur öffentlichen Einsicht auf.

Wer im Zusammenhang mit dem Teilstrassenplan Schwendiweg private Rechte abtreten muss, die aus dem Grundbuch ersichtlich sind, erhält eine persönliche Anzeige.

### Rechtsmittel

Gegen den Teilstrassenplan kann innerhalb der Auflagefrist beim Gemeinderat Eschenbach schriftlich sowie mit Begründung und Antrag Einsprache erhoben werden. Zur Einsprache ist berechtigt, wer ein eigenes schutzwürdiges Interesse dartut (Art. 45 Abs. 1 des Gesetzes über die Verwaltungsrechtspflege, sGS 951.1).

**8733 Eschenbach, 4. September 2015**      **Der Gemeinderat**



## ABFALL & ENTSORGUNG

### Grüngut

- Fr. 04.09., Goldingen & St. Gallenkappel
- Mo. 14.09., Eschenbach
- Fr. 18.09., Goldingen & St. Gallenkappel

Bitte Bündelgrösse gemäss Merkblatt

### Papier & Karton

- Sa. 26.09., Goldingen  
Skiclub, 079 824 86 81,  
ab 8 Uhr

### ACHTUNG

Fehler im gedruckten Abfallkalender:  
Am 5. September 2015 findet **KEINE PAPIERSAMMLUNG** in Eschenbach statt. Danke für Ihre Kenntnisnahme!



### Das Geschenk für Ihren Rücken

Bringen Sie uns Ihren alten Bürostuhl und wir vergüten Ihnen Fr. 125.- beim Kauf eines neuen Stuhls (inkl. Gratis-Entsorgung Ihres alten Bürostuhls).  
Angebot gültig: bis 30. September 2015

**50 JAHRE**  
**paul morger**  
BÜROCENTER

RÜCKENCENTER ZÜRCHER OBERLAND

Rapperswilerstrasse 59 | 8630 Rüti ZH  
T 055 251 20 20 | www.morger.ch

durchgeführt wurde (total sechs eingereichte Offerten bei 14 Anfragen), beschloss der Gemeinderat, den Auftrag der Scania Schweiz, Jona, zu erteilen. Es ist vorgesehen, spätere Service- und Reparaturarbeiten bei der Garage Giger, Eschenbach, durchführen zu lassen.

Die Wahl fiel auf einen VW Amarok zum Preis von Fr. 52'100. Der VW Amarok ist im Kanton Zürich bereits vielfach problemlos im Einsatz. Dies erfolgreich auch im Winterdienst für Pfad- und Streufahrten. Die Emissionswerte sind aufgrund des geringen Verbrauchs zudem im Vergleich zu anderen Fahrzeugen geringer.

Das Fahrzeug soll dereinst mit einem Schneepflug und einem Salzstreuer aus-

gestattet werden, die jedoch in einem separaten Submissionsverfahren beschafft werden.

### Entwurf und Bericht des neuen Gesetzes über das Halten von Hunden

**Ohne Einwände hat der Gemeinderat vom Entwurf und Bericht des neuen Gesetzes über das Halten von Hunden vom 25. Juni 2015 Kenntnis genommen.**

Laut Gesundheitsdepartement, regelt der Vernehmlassungsentwurf im Kern die Sorgfaltspflichten für die Hundehalter. Diese müssen ihren Hund jederzeit wirksam unter Kontrolle haben und an besonderen Orten – wie etwa Schul-

anlagen oder in öffentlichen Verkehrsmitteln – stets an der Leine führen. Die Gemeinden können zusätzliche Orte bestimmen, an denen die Leinenpflicht gilt. Neu können die Gemeinden Orte bezeichnen, an denen Hunde keinen Zutritt haben. Eine Haftpflichtversicherung soll zudem neu für alle Hundehalter obligatorisch werden. Die bisherige Pflicht einer jährlichen tierärztlichen Kontrolle soll hingegen entfallen, weil dafür nach Ausrottung der Tollwut keine Notwendigkeit mehr besteht.

Zur Verbesserung der Verursachergerechtigkeit soll neben der Hundesteuer der Gemeinde die zusätzliche Einführung einer kantonalen Hundesteuer von maximal 70 Franken erfolgen. Die kanto-

**urs brunner** 

Schreinerarbeiten | Küchen | Parkett

Ihr Parkett-Spezialist

ub Schreinerei | Steinenbrugg 17 | 8733 Eschenbach | [www.ub-schreinerei.ch](http://www.ub-schreinerei.ch) | [info@ub-schreinerei.ch](mailto:info@ub-schreinerei.ch)  
T 055 244 54 72 | F 055 244 54 73 | M 079 620 66 19

Der Schreiner fürs Feine

nale Hundesteuer soll zur Deckung der kantonalen Vollzugsaufgaben dienen (z. B. Abklärungen bei Beissvorfällen, Wesensprüfungen, Anordnung von Massnahmen zur Einschränkung der Hundehaltung, Präventionsmassnahmen).

Wann das neue Gesetz in Kraft treten soll, ist noch nicht bekannt.

### Neue Arbeitsgruppe «Integration»

Zu den Aufgaben der bestehenden Kommission Jugend und Freizeit gehört unter anderem auch die Integration, welche sich mit der Förderung der Ausländerintegration in erster Linie in Bezug auf Kinder und Jugendliche, aber auch für alle übrigen Altersstufen der Bevölkerung befasst.

Vor der Gemeindevereinigung bestand zusätzlich zur Kommission Jugend und Freizeit der Gemeinde Eschenbach auch die durch die Gemeinden Eschenbach, Goldingen und St. Gallenkappel gemeinsam eingesetzte Regionale Jugendhilfe mit einer Jugendkommission, die sich vor allem Integrations- und Präventionsaufgaben widmete. Mit der Gemeindevereinigung legte man diese Aufgaben zusammen.

Inzwischen hat sich gezeigt, dass die Aufgaben im Bereich Integration immer arbeitsintensiver werden, weshalb der Arbeitsbereich «Integration» aus der Kommission Jugend und Freizeit herausgelöst wird. Dafür wird eine eigene Arbeitsgruppe gebildet, die ihre Arbeit per 2016 aufnehmen wird. Als Mitglieder der Arbeitsgruppe werden neben einem Vertreter aus dem Gemeinderat auch die Schulen und Kirchgemeinden vertreten sein. Zudem wird auch das Sozialamt der Gemeindeverwaltung eingebunden.

die neusten Gärten auf

**Dietziker Gärten**  
glänzen - bauen - pflegen

Eschenbach Tel. 055 282 60 60

[www.dietziker-gaerten.ch](http://www.dietziker-gaerten.ch)

**E-PROFI**  
Höhere Berufsbildung

**Tag der offenen Tür!**

**Die Gebäudeinformatik- und Elektro-Fachschule E-Profi Education öffnet ihre Türen.**

**E-Profi Education**  
Büechliberg 2, 8733 Eschenbach  
Tel: 055 250 59 59, Fax: 055 250 59 58  
info@e-profi.ch, www.e-profi.ch

Wir laden Sie **am Samstag, 3. Oktober** von **10 bis ca. 15 Uhr** herzlichst ein, unserer Fachschule in entspannter Atmosphäre unter die Lupe zu nehmen. Seit März dieses Jahres begrüßen wir in der ehemaligen Eibert-Druckerei täglich bis zu 50 Studierende, die in den neuen Räumlichkeiten zu Experten ihres Faches geschult werden. Für eine **reichhaltige Verpflegung sowie Getränke** ist den ganzen Tag gesorgt. **Wir freuen uns auf Sie!**

# Kurznachrichten des Gemeinderats

## Der Gemeinderat hat an seinen letzten Sitzungen...

**...davon Kenntnis genommen, dass die Änderung des Überbauungsplans Bless-Twirren I mit besonderen Vorschriften dem kantonalen Baudepartement, St. Gallen, zur Genehmigung eingereicht worden ist.**

Nachdem der Gemeinderat am 14. April 2015 die Änderung des Überbauungsplans Bless-Twirren I mit besonderen Vorschriften erliess und während der öffentlichen Auflage vom 16. Juni bis 15. Juli 2015 keine Einsprachen eingegangen sind, wurde die Änderung zur

Genehmigung dem kantonalen Baudepartement, St. Gallen, zugestellt. Dieses hat die Änderung am 17. August 2015 genehmigt.

**...davon Kenntnis genommen, dass die Energieförderbeiträge 2015 bereits ausgeschöpft sind.**

Zur verstärkten Förderung von Sonnenenergie und von Gebäudesanierungen zur Verbesserung der Wärmedämmung schuf die Gemeinde Eschenbach per 1. Januar 2015 eine Reserve von

Fr. 150'000 für «Förderbeiträge Energie». Diese Mittel sind nun bereits wieder aufgebraucht.

Aufgrund dieser Tatsache kann die Gemeinde Eschenbach ab sofort bis Ende 2015 keine Beiträge mehr verbindlich zusprechen. Neue Gesuche werden selbstverständlich weiterhin entgegengenommen und auf das Folgejahr 2016 übertragen. Dies unter dem Vorbehalt, dass mit dem Budget 2016 auch der erforderliche Kredit genehmigt wird.

bloechlinger.ch

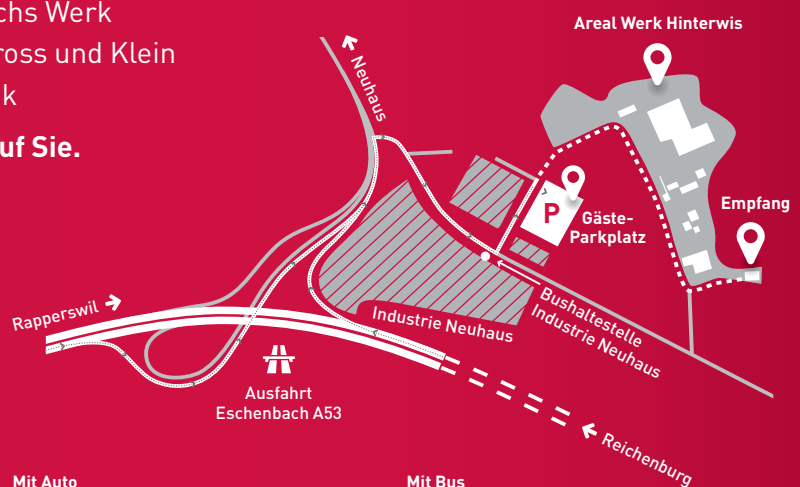
## EINLADUNG ZUM TAG DER OFFENEN TÜR 30 JAHRE RECYCLING

AM SAMSTAG, 12. SEPTEMBER 2015, AB 10.00 UHR BIS 16.00 UHR  
WERK HINTERWIS, INDUSTRIE NEUHAUS

### Programm

- Rundgang durchs Werk
- Baggern für Gross und Klein
- Speis und Trank

Wir freuen uns auf Sie.



### Mit Auto

- Autobahnausfahrt A53, Eschenbach
- rechts abbiegen, Industrie Neuhaus
- nach Bushaltestelle links abbiegen, Parkplatz Weierstrasse, 8732 Neuhaus

### Mit Bus

- Linie 631 LinthBus (Rüti – Eschenbach – Neuhaus – Uznach – Kaltbrunn)
- Haltestelle «Industrie Neuhaus»





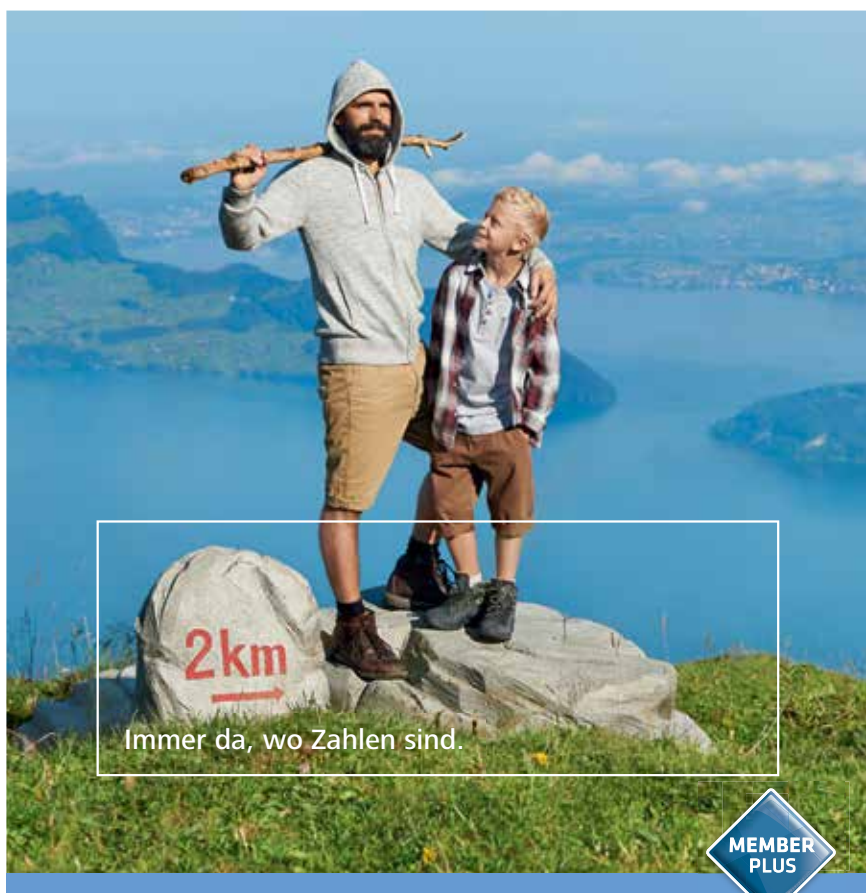
# IHR ZÜGEL - TEAM

**CH & EURO Umzüge, Transporte**  
 Möbellift Möbellager Entsorgungen Packmaterial

**Paul Müller, Laupen**  
 Bergstr. 3

**8735 St. Gallenkappel**

Tel. Nr. 055 246 33 05, Mobil 079 419 49 43  
 web: pm-moebellager.ch, mail: pm-umzuege@gmx.ch



**Die ganze Zentralschweiz  
 zum halben Preis.**

**Raiffeisenbank am Ricken**  
 Eschenbach | St. Gallenkappel | Ernetschwil | Schmerikon  
 Telefon 055 286 24 00 | [www.raiffeisen.ch/am-ricken](http://www.raiffeisen.ch/am-ricken)

**Raiffeisenbank Goldingen-Wald**  
 Hauptsitz in Goldingen | Geschäftsstelle in Wald ZH  
 Telefon 055 284 63 53 | [www.raiffeisen.ch/goldingen-wald](http://www.raiffeisen.ch/goldingen-wald)

**RAIFFEISEN**

Wir machen den Weg frei

**Gewinnen Sie einen  
Reifengutschein im Wert von 800.-**



Auto Thoma AG


GARAGE W. FORSTER AG


Braendlicar.ch
Carrosserie plus

SEAT
Auto Eberle Eschenbach

GARAGE BÜSSER
Charly

METLEN


# 13. AUTOSHOW

## Eschenbach & Neuhaus

### 12. und 13. September 2015

jeweils von 10.00 - 17.00 Uhr

mit speziellem Kinder-Ballonwettbewerb  
und schönen Preisen vom 

Profitieren Sie von einer Auswahl an 9 Automarken  
mit über 100 Modelltypen und über 100 Occasionen  
Jede Garage offeriert Speis und Trank!

**RAIFFEISEN**



# Speerblick3




## Zu verkaufen und vermieten

**Die letzten preisgünstigen 4.5- und 5.5-Zimmer Eigentums- und Mietwohnungen sowie ein Ladenlokal in St.Gallenkappel**

- Wohnflächen bis 151 m<sup>2</sup>, Balkon bis 34 m<sup>2</sup>
- Ladenfläche 187 m<sup>2</sup>
- VP ab CHF 465'000.-
- Miete netto ab CHF 1'880.-
- Einstellplätze VP: CHF 32'000.- / Miete: CHF 130.-
- Bezug per 01.09.2015

**Beratung / Verkauf / Vermietung**  
Stieger Treuhand AG / Will Schrepfer / Neuhofstr. 5 / 8645 Jona / T: 055 225 51 18

[www.speerblick3.ch](http://www.speerblick3.ch)

# Verwaltungsnews

## Ab November begrüssen Sie zwei neue Mitarbeitende auf der Gemeindeverwaltung.

**Die neu geschaffene Stelle «Personalfachfrau-/mann» konnte besetzt werden (siehe Ausgabe Nr. 08/2015). Die neue Mitarbeitende der Gemeinderatskanzlei heisst Gabriela Nüssli und kommt aus Reichenburg.**

Frau Nüssli wird neben dem Personalwesen auch für unterstützende Tätigkeiten in der Gemeinderatskanzlei und im Sekretariat zuständig sein. Sie tritt ihre neue Herausforderung am 2. November an.

### **Befristete Weiterbeschäftigung Samira Fischbacher**

Bis es soweit ist, konnte Samira Fischbacher, frisch gebackene Kauffrau mit M-Profil, verpflichtet werden. Sie unterstützt die Gemeinderatskanzlei und das Sekretariat befristet bis Ende Oktober und wird sich dann selbst einer neuen Herausforderung stellen. Die Stelle als

Personalfachfrau wurde bewusst mit einer erfahreneren Mitarbeiterin mit entsprechender Fachausbildung besetzt.

### **Verstärkung im Werkdienst Auch der Suchprozess im Werkdienst konnte erfolgreich zum Abschluss gebracht werden. Per November 2015 startet Thomas Felber aus Neuhaus im Werkdienst-Team.**

Die Stelle wurde im Hinblick auf den Austritt von Lori Müller ausgeschrieben und wurde mit einer teilweisen Reorganisation von Aufgaben innerhalb des Werkdiensts – bei gleich bleibenden Stellenprozenten – verbunden.

Herr Felber war unter den Bewerbern der fachlich geeignetste Kandidat. Nicht zuletzt aufgrund seiner aktuellen Tätigkeit im technischen Dienst der Baumann Federn AG, die auch den Winterdienst

und den Umgang mit den entsprechenden Fahrzeugen und Gerätschaften einschliesst.

Zudem ist Thomas Felber als Kommandant der Betriebsfeuerwehr der Baumann Federn AG auch Mitglied der örtlichen Feuerwehr, was für die Besetzung der Stelle seitens der Feuerschutzkommission begrüsst wurde.

### **Lehrstellen 2016**

Die Bewerbungsfrist für die zwei kaufmännischen Lehrstellen («Eschenbach aktuell» 11/2015) läuft heute ab. Es sind wiederum zahlreiche Bewerbungen eingegangen.

Für die Lehrstellen im Werkdienst der Gemeinde und im Hausdienst der Schulen läuft die Bewerbungsfrist noch bis zum 25. September 2015.

coaching4immobilien  
coaching4immobilien

## Braucht es heute noch einen Immobilienmakler?

Nicht immer ... aber vielleicht eine persönliche Immobilienberatung

Falls Sie einen Immobilienverkauf planen:

- Welchen Einfluss hat der Wechsel vom Verkäufer- zum Käufermarkt auf Ihr Objekt?

Falls Sie eine Liegenschaft kaufen wollen:

- Mit welchen Argumenten können Sie einen besseren Kaufpreis erzielen?

Fragen Sie nach unserem 3 Stufen Immobilien - Beratungsprogramm, ohne Maklerhonorar

[www.ihre-immobilienberatung.ch](http://www.ihre-immobilienberatung.ch)

M. 079 176 51 64 T. 055 535 63 86



coaching4immobilien®

Beat Naumann  
Alleestr. 21  
8734 Ermenswil

## PENSION MÜRTSCHEN, ESCHENBACH SG



Die Pension Mürtschen in Eschenbach bietet Wohn- und Lebensraum für rund 50 Bewohnerinnen und Bewohner. Sie werden von unseren Mitarbeitenden ressourcenorientiert und unter Berücksichtigung ihrer Individualität betreut und gepflegt. Zudem bieten wir verschiedene hausinterne Dienstleistungen wie Podologie und Coiffeur an.

Für unsere Dienstleistung Podologie mit eigenem Podologie-Raum suchen wir per Dezember 2015 oder nach Vereinbarung eine engagierte Fachperson als Selbständige/n **Podologin oder Podologen** (ca. ½ Tag alle 2 Wochen)

### Ihre Aufgaben

- Sie behandeln unsere Bewohnerinnen und Bewohner eigenständig und eigenverantwortlich
- Sie koordinieren Ihre Tätigkeit mit dem Pflegebereich
- Sie rechnen mit Ihren Klienten direkt ab

### Ihr Profil

- Sie verfügen über eine Ausbildung als Podologin/Podologe EFZ/SPV
- Sie verfügen über erste Erfahrungen in der Podologie/Fusspflege
- Sie schätzen den Umgang mit älteren und pflegebedürftigen Personen

Für weitere Einzelheiten wenden Sie sich bitte an unsere Pflegedienstleitung, Frau Viola Kühnhold, Telefon 055 286 26 80.

### Ihre Bewerbungsunterlagen richten Sie bitte an:

Bruno Kehl, Pension Mürtschen, Rapperswilerstrasse 12, 8733 Eschenbach oder noch besser per Email an [bruno.kehl@muertschen.ch](mailto:bruno.kehl@muertschen.ch).

## PENSION MÜRTSCHEN, ESCHENBACH SG

Rapperswilerstr. 12, 8733 Eschenbach SG, Telefon 055/286 26 00, [info@muertschen.ch](mailto:info@muertschen.ch), [www.muertschen.ch](http://www.muertschen.ch)

**wir finden  
was Sie suchen**  
verkauf · vermietung · verwaltung  
telefon 055 210 88 22  
[www.vierwaende.ch](http://www.vierwaende.ch)



**vierwände**  
immobilien & mehr

### Zurückschneiden von Bäumen und Sträuchern

**Bäume und Sträucher an öffentlichen Strassen und Wegen müssen regelmässig zurückgeschnitten werden.**

Grundstücke, welche entlang von Strassen/Wegen bepflanzt sind, unterliegen dem Strassengesetz (sGS 732.1). Gemäss Art. 106 ff. dürfen Bäume und Sträucher nicht in das Lichtraumprofil hineinragen (siehe Skizze). Andernfalls wird nicht nur das Begehen der Trottoirs und der Wege sowie die Befahrbarkeit der Strasse beeinträchtigt, die «überragenden» Äste und Pflanzen stellen oftmals auch eine Verkehrsgefährdung dar. Beim Rückschnitt zu beachten, ist die Tatsache, dass das Lichtraumprofil auch unter Schneelast eingehalten werden muss.

Gemäss Strassengesetz gelten folgende Strassenabstände:

#### Im Allgemeinen

Art. 104. Ohne besondere Vorschriften gelten als Strassenabstände für:

a) Bauten und Anlagen: 4.00m an Staatsstrassen und 3.00m an allgemei-

nen Gemeindestrassen erster und zweiter Klasse;

b) Bäume und Wälder: 2.50m an Staatsstrassen und Gemeindestrassen erster und zweiter Klasse;

c) Lebhäge, Zierbäume und Sträucher: 0.60m, über 1.80m Höhe zusätzlich die Mehrhöhe;

d) Einfriedungen von 0.45m bis 1.20m Höhe; 0.09m, über 1.20m Höhe zusätzlich die Mehrhöhe.

#### Lichtraum

Art. 106. Pflanzen dürfen nicht in den Lichtraum der Strasse ragen.

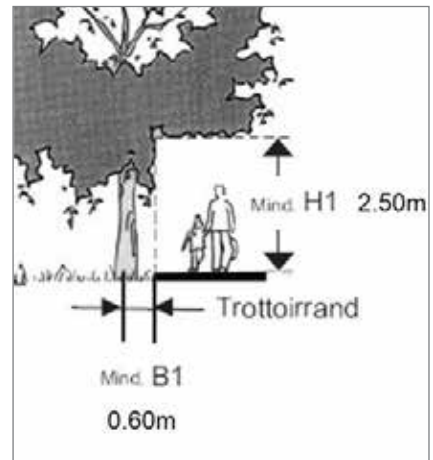
Ohne besondere Vorschriften beträgt die Höhe des Lichtraums:

a) 4.50m über Verkehrsflächen, die für den Fahrverkehr bestimmt sind;

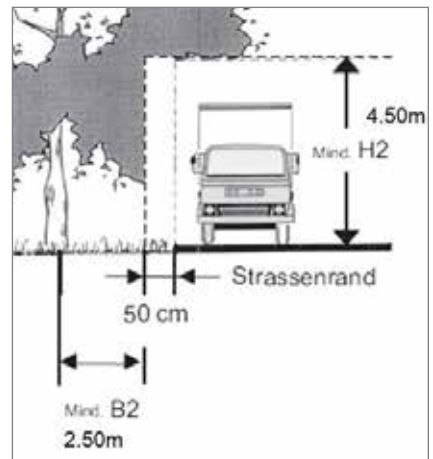
b) 2.50m über Verkehrsflächen, die nicht für den Fahrverkehr bestimmt sind.

Bei Ein- und Ausfahrten bzw. Strassenverzweigungen sind auch die Sichtbermen/Sichtzonen einzuhalten. Sträucher und Bepflanzungen sind so unter der Schere zu halten, dass die Sicht für Verkehrsteilnehmer nicht behindert wird (maximale Höhe 80cm).

Der Gemeinderat dankt bestens für das Verständnis und die Mitarbeit.



Bepflanzung entlang Trottoirs



Bepflanzung entlang Strasse

## EINLADUNG ZUM TAG DER OFFENEN TÜR



Am **Samstag den 3. Oktober 2015** laden wir Sie **ab 10.00 Uhr** herzlich zu unserem grossen Tag der offenen Tür in unseren neuen Räumlichkeiten in Eschenbach ein. Erfahren Sie alles über unsere Tätigkeiten in den verschiedenen Bereichen der Gebäudeinformatik.

Für **Getränke** sowie für eine **köstliche Verpflegung** ist den ganzen Tag gesorgt. **Wir freuen uns auf Sie!**



**OPEN DOOR  
SAMSTAG  
3.10.2015  
10.00 - 15.00 Uhr**



**Kalberer**  
HONDA zweirad

Büel 74 • 8732 Neuhaus

**Neu!** Jetzt **KTM** E-Bikes & Velos  
BIKE INDUSTRIES

Tel. 055 282 38 40 E-mail: kalberer.zweirad@bluewin.ch

## BEAUTY OASE SYLVIA

NEU:  
Dauerhafte  
Haarentfernung

Rufen Sie uns an,  
wir beraten Sie  
gerne!

WAHRE SCHÖNHEIT KOMMT VON INNEN...  
...UND VON IHRER BEAUTY OASE!

Permanent Make up | Verschiedene Gesichtsbearbeitungen | kosmetische Fusspflege  
Haarentfernung mit Warmwachs | Produkte der Marken Babor, Deynique und Gewohl

Wir beraten Sie gerne – Reservieren Sie Ihren persönlichen Pflegetermin  
unter Telefon 055 | 282 22 64. Wir freuen uns auf Sie.

[www.beautyoasesylvia.ch](http://www.beautyoasesylvia.ch)

### Zwischenstand Dreifach-sporthalle

**Der Gemeinderat hat ein Architekturbüro ausgewählt, das den weiteren Planungsprozess des Projekts begleiten soll. Sobald der definitive Anforderungskatalog steht, wird der Projektwettbewerb durchgeführt. Die nächsten Schritte werden im nächsten Frühling erwartet.**

Im Eschenbach aktuell Nr. 08/2015 berichtete die Projektgruppe Sportanlagen über den Zwischenstand des Projekts Dreifachsporthalle. Inzwischen hat der Gemeinderat auf Empfehlung der Projektgruppe hin das Büro Remund und Kuster Raumplanung AG aus Pfäffikon ausgewählt, das den weiteren Prozess begleiten soll.

#### Projektwettbewerb

Der definitive Kriterienkatalog soll bald stehen, so dass das Architekturbüro einen Projektwettbewerb vorbereiten und lancieren kann. Die Projektgruppe legt sich aber noch auf keinen zeitlichen Rahmen fest. «Wir wollen uns Zeit lassen und den Wettbewerb sauber gestalten, damit wir ein gutes Projekt für die Zukunft erarbeiten können», meint Gemeindepäsident Josef Blöchlinger, der gleichzeitig der Projektgruppe vorsteht. Die nächsten Schritte werden im kommenden Frühling erwartet.

#### Prüfung einer Tiefgarage

Unter anderem mit ein Grund für die zeitliche Verzögerung ist eine mögliche Lösung für die Parkplatzsituation rund um die Sportanlagen. Die Projektgruppe prüft derzeit verschiedene Varianten, wie auch die Möglichkeiten für eine Tiefgarage. Diese von verschiedenen Seiten gewünschte Überprüfung soll grundsätzlich zur Verbesserung der Gesamtsituation in Sachen Parkplatzangebot beitragen.



Visualisierungen Machbarkeitsstudie

Samstag  
26. September 2015

EINLADUNG

zum Tag der offenen Tür

Zwischen 10:00 und 16:00 Uhr präsentieren wir Ihnen den neuen Anbau und laden Sie zur Betriebsbesichtigung ein. Unsere **Lehrlinge zeigen was sie können** und freuen sich auf Ihren Besuch.

Grosse Teile der Gemeinde Eschenbach werden mit **Glasfaser** erschlossen. Die Dienstleistungen der **SAKnet** zeigen wir gerne in unseren Showräumen.

- Rickenstrasse 23
- 8733 Eschenbach
- 055 286 20 80
- www.egli.ch

Elektro Egli

ELEKTRIK ■ TELEMATIK

Garten  
Holenstein

Konzept

Bau

Bepflanzung

Pflege

Das Beste für Ihren Garten

Garten Holenstein AG Dionysstrasse 37 8645 Rapperswil-Jona  
info@gartenholenstein.ch 055 224 24 70 www.gartenholenstein.ch



## ELEKTROSERVICE

### KUNZ GmbH

- **ELEKTROINSTALLATIONEN**
- **TELEFON**
- **REPARATUREN**
- **HAUSHALTGERÄTE**

Sonnenrainstrasse 3  
8735 St.Gallenkappel

Tel. 055 284 13 29  
Fax 055 284 20 29

kunzelektro@bluewin.ch



*Peachick.ch*  
FRECHE MODE

**Online bestellen  
Termin vereinbaren  
in Eschenbach abholen**

Freche Mode für selbstbewusste Frauen. Bestellen Sie Ihr Lieblingsoutfit bequem im Internet unter [www.peachick.ch](http://www.peachick.ch) und holen es in unserem Lager in Eschenbach ab. Abholung ist nur nach Terminvereinbarung möglich.

Wir wünschen Ihnen viel Spass beim Shopping.

Peachick.ch • Anita Giger • Churzhaslen 2 • 8733 Eschenbach  
T 055 410 14 13 • [frechemode@peachick.ch](mailto:frechemode@peachick.ch) • [www.peachick.ch](http://www.peachick.ch)



Shop now!



# Neues aus der Schule

## Berufswahl der austretenden Schülerinnen und Schüler

Am Ende des vergangenen Schuljahres haben 47 Real- und 58 Sekundarschüler/innen unsere Schule verlassen. Die Schulentlassenen haben nach der dritten Oberstufe folgende Wege eingeschlagen:

	Real		Sek	
	♂	♀	♂	♀
Automobil-Fachmann	2			
Automobil-Mechatroniker			2	
Bäckerin/Konditorin		1		
Baumaschinenmechaniker			1	
Berufsvorbereitungsjahr / 10. Schuljahr	2	1	1	
Coiffeuse		4		1
Dentalassistentin		1		1
Detailhandelsfachleute	2	3		
Drogistin				1
Elektroinstallateur	1		1	
Elektromonteur	1			
Elektroniker			2	
Fachfrau Betreuung		2		1
Fachfrau Gesundheit		1		1
Fremdsprachenjahr	2	1		
Gärtner	1			
Gestalterin Werbetechnik		1		
Gipser	1			
Gymnasium			2	2
Heizungsinstallateur	1		1	
Informatiker			1	
Integrationsjahr		1		
Kauffrau/Kaufmann	1	3	9	
Koch			1	
Konditorin/Confiseurin		1		
Konstrukteur			3	
Kunststofftechnologe			2	
Landmaschinenmechaniker	1		2	
Landwirt	1			1
Maurer	1			
Mediamatiker	1			1
Motorgerätemechaniker	1			
Multimediaelektroniker			1	
Musikakademie				1
Polymechaniker	2		3	
Restaurationsfachfrau		1		
Sanitärinstallateur	1		1	
Schreiner	1		3	1
Strassenbauer	1			
Steinmetz	1			
Telematiker			1	
Vorkurs GBS				1
Zeichner			1	2
Zimmermann	5		2	
<b>Total</b>	<b>27</b>	<b>20</b>	<b>34</b>	<b>24</b>

## Schülerzahlen ab 1. August 2015

Mit Beginn des neuen Schuljahres gehören 1'153 Schülerinnen und Schüler den Schulen Eschenbach an, und zwar wie folgt:

- Kindergarten: 198
- Primarstufe: 618
- Oberstufe: 280
- Privat-/Sonderschulen: 57



## Männersport Eschenbach

Unser Sportangebot findest du  
auf unserer Homepage

[www.stv-eschenbach.ch/erwachsene/männersport](http://www.stv-eschenbach.ch/erwachsene/männersport)

Neue Männersportler sind herzlich willkommen

Männersport für mehr Lebensqualität  
Beweglichkeit und Gesundheit

## Hesch gwüsst?

Steht bei Ihnen wieder mal ein Zahnarztbesuch an? Dann könnte Sie dieses «Hesch gwüsst?» besonders interessieren.

### Wie entstehen die Löcher in den Zähnen?

Ist eine dunkle Stelle am Zahn oder gar ein bohrender Schmerz? Das könnte ein Loch im Zahn sein.

#### Zahnbelag

In der Mundhöhle leben viele klitzekleine Lebewesen – unter anderem Bakterien. Sie setzen sich auf die Zähne und in die Zwischenräume. Man nennt dies «Zahnbelag».

#### Karies

Einige dieser Bakterien können den Zähnen gefährlich werden: Sie verursachen Karies. «Karies» kommt aus dem Lateinischen und bedeutet «Fäulnis». Die Zähne faulen allerdings nicht wirklich.

#### Säure

Die Karies-Bakterien nehmen den Zucker auf, die mit dem Essen und mit Getränken in die Mundhöhle gelangen. Ähnlich, wie wir nach dem Verdauen Urin ausscheiden, geben auch die Bakterien etwas ab: Säure.

#### Loch

Diese Säure greift den Zahnschmelz an und löst den Kalk heraus. Es entstehen helle Stellen, die sich dunkel verfärben können. Wenn man nichts dagegen tut, frisst sich die Säure tiefer und tiefer in den Zahn. Es entsteht ein Loch. Und wenn man dann immer noch nichts dagegen tut, wird das Loch tiefer und grösser. Das merken wir spätestens dann, wenn es schmerzt.



Quelle: «Hesch gwüsst» ISBN-Nr. 978-3-905990-14-0

**REINIGUNGEN - NEUHAUS**  
Wohn-Umzug-Gebäudereinigungen  
Spitzli Irene  
Hirzlistr. 11  
8732 Neuhaus  
info@reinigungen-neuhaus.ch  
Tel. 079 / 466 25 61  
Wir überzeugen durch sauberen Service

**Pedi Stübli**  
**ERÖFFNUNG**

«FÜR IHRE PERSÖNLICHE FUSSPFLEGE, GANZ IN IHRER NÄHE!»



Daniela Ratano  
dipl. Fusspflegerin  
Sonnenfeld 7  
8734 Ermenswil  
079 348 87 79

Ganz nach diesem Motto eröffnet Daniela Ratano ihr eigenes Pedi Stübli in Ermenswil. Nach Abschluss ihrer Ausbildung zur dipl. Fusspflegerin, verwirklichte sie sich ihren Traum von einer eigenen Fusspflege-Praxis.

Überzeugen Sie sich selbst und tun Ihren Füssen mal was Gutes. Ob mit einer Fusspflege oder einer Haarentfernung, Daniela Ratano nimmt sich für all Ihre Bedürfnisse gerne Zeit.

Daniela Ratano

# Bewilligte Bauvorhaben

Die Baukommission bewilligte vom 6. bis 25. August 2015 folgende Bauvorhaben:

- Bruggmann Werner, Lütschbachstrasse 36, 8734 Ermenswil: Anbau Vordach, Lütschbachstrasse 36, Ermenswil
- Niedermayr Christian, Paradiesstrasse 8b, 8733 Eschenbach: Anbau Vordach, Paradiesstrasse 8b, Eschenbach
- Vierwände Immobilien GmbH, Rickenstrasse 52, 8735 St. Gallenkappel: Zwei Bau-/Verkaufsreklametafeln, Rickenstrasse, St. Gallenkappel
- Baukonsortium Sonnengarten, c/o W. Örtig AG, Alte Schmerikonerstrasse 3, 8733 Eschenbach: Tiefenbohrung/Erdwärmesonden, Blessmülistrasse 3, Eschenbach
- Creativ Planbau AG, Grynaustrasse 19, 8730 Uznach: Tiefenbohrung/Erdwärmesonden, Dreierwaldstrasse, Ermenswil
- Saxer Marco, Mythenstrasse 6, 8733 Eschenbach: Ausbau/Umnutzung Dachgeschoss und Einbau Lukarne, Mythenstrasse 6, Eschenbach
- Kundert Jonas, Attenhoferstrasse 35, 8645 Jona: Tiefenbohrung/Erdwärmesonde, Twirrenstrasse 37b, Eschenbach
- REX Bau AG, Hertistrasse 29, 8304 Wallisellen: Wohnüberbauung (2 x 2 Doppel-einfamilienhäuser und Sammelgarage), Bodenrietstrasse, Ermenswil
- Politische Gemeinde Eschenbach, Rickenstrasse 12, 8733 Eschenbach: Um-/Ausbau ehemaliges Gemeindehaus Goldingen in ein Wohnhaus mit 3 Wohnungen; Solaranlage; Dorfstrasse 17, Goldingen
- Landi Goldingen, Laupenstrasse 2, 8638 Goldingen: Abbruch Kühlhaus/Neubau Garage, Laupenstrasse, Goldingen
- O. Schneider AG, Hirschenwis 4, 8734 Ermenswil: 2 Mehrfamilienhäuser mit Sammelgarage, Haselwiesstrasse 10 + 12, Ermenswil

Oberholzer Sanitär AG  
Lenzikon 27  
8732 Neuhaus  
Tel. 055 282 11 76

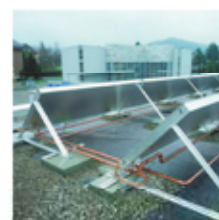
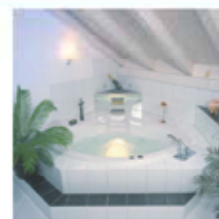


**OBERHOLZER**  
SANITÄR SOLAR

## Solarbegeistert ?

**Solarenergie leistet und begeistert**  
**Nutzen auch Sie die Wärme der Sonne**  
**und heizen Sie Ihr Warmwasser mit der**  
**Gratis Energie der Sonne .**

Wir planen und installieren Ihre Solaranlage für Warmwasser  
Heizungsunterstützung oder Photovoltaik  
Rufen Sie uns an wir beraten Sie gerne



www.oberholzer-sanitaer.ch • info@oberholzer-sanitaer.ch • Fax 055 282 23 56

# Rebenfest 2015

Musik, Weingenuss und Gaumenfreuden am Samstag, 19. September 2015, ab 18 Uhr in der Arena Bildstöckli in Eschenbach



**Das frohe, stimmungsvolle Rebenfest beim Rebberg Bildstöckli ist zu einer beliebten Tradition geworden. Alle Weinfreundinnen und -freunde sind herzlich eingeladen zur Weindegustation des Jahrgangs 2014.**

Die einmalige Gelegenheit, den Eschenbacher «Bildstöckli Wy» am Ort seines Ursprungs zu kosten und in limitierter Anzahl auch zu erwerben, sollte man sich nicht entgehen lassen. Es gibt pro Jahr nur je ca. 300 bis 400 Flaschen von diesem exklusiven Wein. Eine Rarität, die auch als Geschenk Anklang findet.

Für die Bewirtung sorgt wieder die Musikgesellschaft Helvetia Eschenbach. Volkstümliche Musik garantiert für Stimmung und Gemütlichkeit. Als kulinarische Genüsse locken unter anderem Treberwürste sowie natürlich verschiedene edle Tropfen von der Rebe. Am Rebenfest wird also alles geboten, was das Herz begehrt.

Das Rebenfest findet auch bei schlechter Witterung statt. Es ist ein Festzelt mit genügend Platz für zahlreiche Gäste vorhanden.



Rebberg Bildstöckli

## Programm

18.00 Uhr	Begrüssung + Apéro Degustation Eschenbacher «Bildstöckli Wy» Sauvignon blanc 2014 und Cabernet 2014
ab 19.00 Uhr	Musikalische Unterhaltung Kulinarische Genüsse mit Treberwürsten und mehr sowie schönen Weinen
20.30 Uhr	Weinverkauf Eschenbacher «Bildstöckli Wy» Sauvignon blanc 2014 und Cabernet 2014
24.00 Uhr	Ausklang



## KULTURNEWS

### «Best of Michel Gammenthaler + Anet Corti»

Aktionen «2 für 1» gibt's sonst nur im Supermarkt. Oder im Dorftreff Eschenbach! Kultur Eschenbach präsentiert mit Michel Gammenthaler und Anet Corti im Doppelpack ein ausgesprochen attraktives Angebot.

Sichern Sie sich deshalb einen Platz in der 1. Reihe!

#### Ticket-Service | Vorverkauf

Tickets bei allen starticket Vorverkaufsstellen oder unter 0900 325 325 (CHF 1.19/Min ab Festnetz) und auf [www.starticket.ch](http://www.starticket.ch)

Oder in Eschenbach bei folgenden Vorverkaufsstellen:

- Gemeindeverwaltung (055 286 15 15)
- Apodro Drogerie Eschenbach (055 282 12 49)
- Post (am Schalter)

## VORANKÜNDIGUNG

## Energiespartipp

Energie, die im Abfall landet

Eine knappe Mahlzeit wirft der durchschnittliche Schweizer täglich in den Mülleimer oder anders gesagt: Ein Drittel aller Lebensmittel. Damit ist die Schweiz weder besser, noch schlechter als andere Industrienationen. Weltweit summieren sich die weggeworfenen Lebensmittel auf 1,3 Milliarden Tonnen. Diese Zahl wird in einem Kurzfilm über Nahrungsmittelverschwendung im Auftrag von WWF Deutschland und dem UNO-Umweltprogramm UNEP genannt.

Somit ist klar, Nahrungsmittelverschwendung – oder neudeutsch Foodwaste – bedeutet auch eine gewaltige Verschwendung von Energie. Denn ein Drittel der gesamten CO<sup>2</sup>-Emissionen entfallen auf den Bereich Ernährung, auf die Produktion, den Transport, die Lagerung und Weiterverarbeitung der Lebensmittel.

Informationen zu Projekten, die gegen dieses Problem ankämpfen, finden Sie unter [www.energie-experten.ch](http://www.energie-experten.ch).



## PENSION MÜRTSCHEN, ESCHENBACH SG



### Mürtchen Märt

Samstag, 12. September 2015 10.00 – 17.00 Uhr

#### Marktstände

- Blumen und Kakteen
- Dekorations- und Geschenkangebote
- Handarbeiten
- Backwaren, Zöpfe, Gebäck
- Fleischwaren
- Käse, Eier und Joghurt
- Eingemachtes, Konfitüren, Sirup

#### Vorfürungen

- Blutdruckmessen

#### Verpflegungsmöglichkeiten mit Unterhaltung

- Grillstand
- Restaurant Mürtchen

#### Unterhaltung

- Duo Sepp und Paul



PENSION MÜRTSCHEN, ESCHENBACH SG

Rapperswilerstr. 12, 8733 Eschenbach SG, Telefon 055/286 26 00, [info@muertschen.ch](mailto:info@muertschen.ch), [www.muertschen.ch](http://www.muertschen.ch)



**ZU VERKAUFEN** Preisvernünftige  
4.5- bis 6.0-Zi. Eigentumswohnungen  
**bis 180m<sup>2</sup> ab CHF 690'000.00**  
in 8735 St. Gallenkappel



**BERATUNG / VERKAUF**  
vierwände immobilien gmbh  
t: 055-210 88 22  
[www.vierwaende.ch](http://www.vierwaende.ch)

**Öffnungszeiten Verkaufspavillon:**  
**DO: 17.00 - 19.00 Uhr | FR: 15.00 - 17.00 Uhr**  
**Andere Termine nach Absprache**  
Garageneinfahrt rechts

[www.felsrain.ch](http://www.felsrain.ch)

# Viehschauen 2015

Auch in diesem Jahr dürfen die traditionellen Viehschauen nicht fehlen. Die Viehschaukommissionen machen dem Gemeindeslogan «Landluft in Stadtnähe» alle Ehre.



Foto: Roman Gubler

## Viehschau St. Gallenkappel

Mehrzweckgebäude Holz, St. Gallenkappel:

- Freitag, 02.10.2015
- Auffuhr bis 09.30 Uhr, Beginn 10 Uhr
- Festwirtschaft am Mittag

## Bauernhilbi St. Gallenkappel

Samstag, 03.10.2015, 20.00 Uhr im Restaurant Krone:

- Prämierung des Viehs
- Musikalische Unterhaltung mit dem Trio Rötstock
- Tombola
- Eintritt gratis

**ACHTUNG: Strasse von 07.45-16.15 Uhr vom Mehrzweckgebäude Holz bis Rüeterswil gesperrt.**

## Viehschau Goldingen

Bei Eicher Erich, Laupenstrasse 4, Goldingen (Eglingen)

- Freitag, 09.10.2015
- Auffuhr bis 09.30 Uhr, Beginn 10 Uhr
- Festwirtschaft am Mittag

## Bauernhilbi Goldingen

Samstag, 10.10.2015, 20.00 Uhr im Restaurant Sonne:

- Prämierung des Viehs
- Musikalische Unterhaltung mit den Spitzberg Spatzen
- Tombola
- Eintritt gratis

## Viehschau Eschenbach

Dortreff, Eschenbach:

- Freitag, 13.10.2015
- Auffuhr bis 09.45 Uhr, Beginn 10 Uhr
- Festwirtschaft am Mittag

## Bauernhilbi Eschenbach

Samstag, 16.10.2015, 20.00 Uhr im Restaurant Chrüz:

- Prämierung des Viehs
- Musikalische Unterhaltung mit den Bündner Spitzbueba
- Tombola
- Eintritt gratis

**Die Viehschaukommissionen Eschenbach, Goldingen und St. Gallenkappel freuen sich über Ihren Besuch.**

**NEU: Attrage**  
Konkurrenzlos in seiner Klasse.

Währungs-Bonus: 1'500.-

- Kompaktklimozone
- Viel Platz hinten
- Extra grosser Kofferraum (450 Liter)
- Top-Ausstattung, Option Automat
- 1.2 Intense, CHF 14'699.-\*

5 Jahre Garantie

**METTLEN** Eschenbach: Mettlen AG  
Schmerikonstr. 37  
Tel. 055 286 23 83

**Jetzt Probefahren!** **KLÄUI CENTER** [www.garage-mettlen.ch](http://www.garage-mettlen.ch)

Jona: Kläui Center Jona  
Kramenweg 15  
Tel. 055 225 46 25

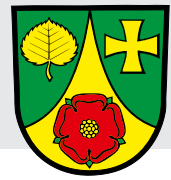
\*Netto inkl. MWST und Bonus. Normverbrauch 12/80 PS: 4.9l/100 km, CO<sub>2</sub> 113 g/km, Energieeffizienz-Kategorie D, CO<sub>2</sub>-Durchschnitt aller verkauften Neuwagen: 144 g/km.

[www.mitsubishi-motors.ch](http://www.mitsubishi-motors.ch)

OFFICIAL CAR PARTNER

Genial bis ins Detail.

1183803



# Todesmeldungen

Foto: Roman Gubler

– **Schnyder-Stecher, Anna**, Wald, geboren am 26. Juli 1932, gestorben am 23. August 2015

**Silvia Tobler**  
**Malergeschäft**

prompt  
zuverlässig  
kreativ

**076 547 21 68**  
**055 284 19 75**  
**www.maler.ch**  
**maler@maler.ch**

Malergeschäft Tobler GmbH  
Rickenstrasse 19  
8725 Gebertingen

Ob Neubauten, Umbauten oder Renovationen ganz egal ob Gross- oder Kleinprojekte – wir sind Ihr Partner für sämtliche Malerarbeiten für Innen und Aussen.

Lernen Sie uns kennen und kontaktieren Sie uns für ein unverbindliches Angebot.

Wir beraten Sie gerne!  
Ihre Silvia Tobler

**IMMOBILIEN –  
UNSERE FREUDE –  
IHR ERFOLG**

VERKAUF | BEWERTUNG | VERWALTUNGEN  
Telefon 055 212 37 37 | [www.rieben-partner.ch](http://www.rieben-partner.ch)

**RIEBEN** **PARTNER**  
IMMOBILIEN AG  
RAPPERSWIL-JONA ESCHENBACH

# Kultur schenken

## Geschenkkategorie gesucht? Überraschen Sie mit dem «Goldigä Taler Eschenbach»

Die Geschenkmünze aus dem Goldingertal Eschenbach eignet sich auch ausgezeichnet, um jemandem mit einer Veranstaltung des Eschenbacher Kulturprogramms eine Freude zu bereiten (Seite 20 in dieser Ausgabe).

Mit den «Goldigä Taler Eschenbach» können Tickets an der Abendkasse oder schon im Vorverkauf bei der Gemeindeverwaltung bezahlt werden. Eine tolle Geschenkkategorie!



Der «Goldigä Taler Eschenbach», eine überraschende Geschenkkategorie!

Die Taler können bei folgenden Stellen gekauft werden:

- Gemeindeverwaltung Eschenbach
- Volg/Landi, Goldingen
- Apodro Drogerie Eschenbach
- Raiffeisenbank am Ricken, Eschenbach
- Raiffeisenbank am Ricken, St. Gallenkappel
- Raiffeisenbank, Goldingen

Die Kulturkommission freut sich auf Ihren Besuch!



Ab sofort sind auf August 2016  
in Werkdienst der Gemeinde und im Hausdienst der Schulen

## je 1 Lehrstelle als Fachmann/- frau Betriebsunterhalt EFZ

zu besetzen.

Sind Sie handwerklich begabt und gerne im Freien? Wir bieten Ihnen eine vielfältige Ausbildung im Haus- und Werkdienst der Gemeinde bzw. der Schulen Eschenbach. Sie arbeiten sowohl in der Werkstatt und im Gebäudeunterhalt als auch draussen. Aufgeweckte Realschüler und Realschülerinnen, die gerne mit anpacken, sind bei uns richtig! Bewerben Sie sich!

Bewerbungen mit Lebenslauf und Zeugniskopien der letzten vier Semester sowie die Ergebnisse allfälliger «Checks» sind bis spätestens 25. September 2015 an die Gemeinderatskanzlei Eschenbach, Frau Rosa Sciacca Gübeli, Ausbildungsverantwortliche, Rickenstrasse 12, 8733 Eschenbach, zu richten.

Weitere Auskünfte zum genauen Inhalt der Lehre erteilen Ihnen Guido Felber, Leiter des Werkdiensts (079 432 54 20) oder Roman Jud, Bereichsleiter Hauswarte der Schulen (055 286 43 65).

**Eschenbach, 4. September 2015**

**Gemeinderatskanzlei**



**Ferien- Intensiv- Schwimmkurse für Kinder von  
4 bis 11 Jahren ( verschiedene Niveaus )  
Kursort: Wurmsbach ( Rapperswil/Jona )**

**Herbstferien 12.10.— 16.10.2015  
MO, Di, DO und FR zwischen 9:00 - 12:00 Uhr  
4 Lektionen à 40 Min. / CHF 90.- (inkl. Badeintritt)**

**Anmeldung unter: [www.soskinderschwimmen.ch](http://www.soskinderschwimmen.ch)**

	<p><b>brühl</b>  bruehl.com</p> <p><b>...die wahren Verwandlungs- Künstler!</b></p> <p>Sofas mit genialen Verwandlungs-Optionen zum SITZEN, LIEGEN und RELAXEN!</p>	
	<p>Jetzt zu <b>Top-Preisen</b> erhältlich bei:</p> <p><b>möbelrüegg</b></p> <p>Rapperswilerstrasse 2 8733 Eschenbach 055 282 11 51 moebel.rueegg@bluewin.ch</p>	
		

## Hunde-Club Eschenbach



### Military 20. September 2015

Datum: Sonntag, 20. September 2015  
 Ort: Start beim Clubgelände des HCE (alte Schmerikonerstrasse)  
 Startzeit: 9:00 bis 12:00 Uhr

**Infos & Online-Anmeldung bis spätestens 17. September unter [info@hundclub-eschenbach.ch](mailto:info@hundclub-eschenbach.ch) oder [www.hundclub-eschenbach.ch](http://www.hundclub-eschenbach.ch)**

## Gesucht: Mitturnerinnen und Mitturner

Junggebliebene Seniorinnen und Senioren suchen Mitturnerinnen und Mitturner. Wir treffen uns jeweils am Mittwochnachmittag um 14 Uhr in der Turnhalle St. Gallenkappel für ein stündiges Programm. Geleitet wird das Turnen von der erfahrenen Fachfrau Brigitte Pfiffner. Nach dem Einwärmen führen wir altersgerechte Übungen und Spiele durch. Auch die Geselligkeit kommt dabei nicht zu kurz. Wir freuen uns auf Interessierte. Bis Ende Jahr ist die Teilnahme kostenlos. Für Fragen steht Ihnen unsere Leiterin Brigitta Pfiffner gerne zur Verfügung (078 771 57 28).

## Jodlerständli

**Freitag, 11. September 2015, 20.00 Uhr**

Rest. Sonne Hintergoldingen

Auf einen schönen Abend freut sich

Anni und Peter Breitemoser  
 Jodlerklub Heimelig Goldingen



# Sanftes Redesign des «Eschenbach aktuell» geplant

**Das amtliche Publikationsorgan der Gemeinde Eschenbach informiert nun schon seit fast drei Jahren über die Aktualitäten der Gemeinde und bietet Gewerbe, Vereinen und anderen Organisationen günstige Werbemöglichkeiten. Nun ist ein sanftes Redesign bis zum Frühling 2016 geplant.**

Das «Eschenbach aktuell» ist seit seiner Erstausgabe nach der Gemeindevereinigung (Ende 2012) stark gewachsen und erfreut sich grosser Beliebtheit. Nebst zahlreichen positiven Rückmeldungen er-

reichen die Redaktion aber oft auch Meldungen darüber, dass die Inserate sehr viel Platz einnehmen.

Aus diesem, aber auch aus wirtschaftlichen Gründen sowie aufgrund der gesammelten Erfahrung in den letzten knapp drei Jahren, wurde beschlossen, für das Heft ein sanftes Redesign vorzunehmen.

Die Werbung soll auch inskünftig als Zeichen für ein starkes Eschenbacher Gewerbe möglich sein. Die sanften Veränderungen beziehen sich in erster Linie auf das Erscheinungsbild der Publikation und

die Formate der Inserate. Das «Gmeindsbättli» wird auch in Zukunft vordergründig dazu da sein, die Eschenbacher Bevölkerung «up-to-date» zu halten.

Ziel ist es, das «Eschenbach aktuell» in neuem, leicht verändertem Kleid, das erste Mal im Frühling 2016 auszuführen.

Die Redaktion bedankt sich hiermit nochmals herzlich für die zahlreichen Rückmeldungen, Verbesserungsvorschläge aber auch für die rege Leserschaft und die wohlwollenden E-Mails.



**metzgerei  
betschart**

**Fleisch ist  
Vertrauenssache**

Neben dem ganzen Frischfleisch-Sortiment bieten wir Ihnen noch viele weitere Produkte an, die wir mit viel Sorgfalt aus Alpschwein-Fleisch herstellen. Hier eine Auswahl:

**Alpschwii Cordon-bleu:** Schnitzel mit Alpschwii-Schinken, Alp-Käse

**Alpschwii-Vögel:** Schnitzel mit Frühstückspeck und Schweinsbrät

**Alpschwii-Rippli:** Hals- und Nierstück, mild gesalzen, leicht geräucht

**Alpschwii-Kochspeck:** kräftig geräucht

**Alpschwii-Fleischkäse:** gebacken oder in der Form zum Selberbacken

**Alpschwii-Schinken:** mit Schwarte geräucht

**Alpschwii-Bratwurst:** gekocht und pasteurisiert

**FLEISCH · WURST · KÄSE · WEIN · PARTYSERVICE**

HAUPTSTRASSE 11 · 8716 SCHMERIKON  
TEL. 055 282 13 07 · FAX 055 282 54 37

RICKENSTRASSE 10 · 8733 ESCHENBACH  
TEL. 055 282 48 48 · FAX 055 282 48 49

## Sicherheitstipp



### Tipps für Gartenarbeiten im Herbst

Der eigene Garten ist eines der letzten grünen Refugien des modernen Menschen. Er bedeutet für viele Hobbygärtnerinnen und -gärtner einen Ausgleich zum hektischen Berufsleben. Bei dieser kreativen und körperlichen Aktivität ereignen sich leider immer wieder Unfälle, die mit einfachen Sicherheitsvorkehrungen vermieden werden könnten. Die bfu – Beratungsstelle für Unfallverhütung listet die wichtigsten Tipps auf.

In der Schweiz ereignen sich jährlich rund 15 000 Unfälle bei Gartenarbeiten, zum Teil mit gravierenden Verletzungen. Viele sind auf mangelnde Routine, Bequemlichkeit, Zeitnot oder Müdigkeit zurückzuführen. Stürze von Leitern haben die schlimmsten – manchmal sogar tödliche – Folgen.

#### Gefahrenquellen können einfach entschärft werden:

- Um Bäume und Sträucher zu schneiden, sollte eine standsichere Leiter verwendet werden, die wenn immer möglich an einem Ast festzubinden ist. Kleinere Bäume und Sträucher können – ohne jede Sturzgefahr – vom Boden aus mit einer verlängerten Astschere oder Baumsäge zurückgestutzt werden. Bei diesen Arbeiten ist unbedingt eine Schutzbrille zu tragen.
- Robuste Schuhe verhindern Misstritte und Handschuhe schützen vor Hautverletzungen. Fahrlässig ist es, den Rasen barfuss zu mähen.
- Biologische Mittel sind ökologisch sinnvoll und reduzieren das Risiko von Giftunfällen sowie Hautverätzungen.
- Bei ätzenden Gartenchemikalien sind die Sicherheitshinweise unbedingt zu beachten; sie dürfen nur mit den erforderlichen Personenschutz-ausrüstungen wie Handschuhen, Schutzbrille und Maske gebraucht werden.
- Elektrische Geräte wie Rasenmäher, Heckenschere, Komposthächsler, Elektrofuchsschwanz oder Motorsäge erleichtern die Gartenarbeit; sie sind aber strikt nach Betriebsanleitung zu verwenden. Blockieren solche Geräte, ist erst der Stecker auszuziehen, bevor man an ihnen herumhantiert.
- Steckdosen, an denen im Freien benutzte Geräte angeschlossen werden, müssen gemäss den Normen des Verbandes für Elektro-, Energie- und Informationstechnik (SEV) mit einem Fehlerstromschutzschalter versehen werden. Speziell in Nasszonen bieten diese Steckdosen zusätzlichen Schutz.

Besondere Vorsicht ist geboten, wenn Kinder Zugang zum Garten haben. Gefährliche Stoffe müssen für sie immer unerreichbar aufbewahrt werden. Auf giftige Blumen und Sträucher mit Beeren sollte man besser verzichten, denn kleine Kinder können nicht zwischen giftigen und ungiftigen Pflanzen unterscheiden. Regenfässer oder Gartenweiher müssen gesichert werden, wenn das Risiko besteht, dass Kinder darin ertrinken könnten



bfu – Beratungsstelle für Unfallverhütung  
 Hodlerstrasse 5a  
 CH-3011 Bern  
 Tel. +41 31 390 22 22 | Fax +41 31 390 22 30  
 info@bfu.ch | www.bfu.ch

## Ihr Obst presst & pasteurisiert für Sie Hüppi's Mosterei

Othmar & Hedy Hüppi  
Unterwili  
8735 Rüeterswil  
055 284 23 19 / 079 280 03 05

**Ab 15. September 2015**

verkaufen wir unseren Apfelsaft direkt ab Hof  
1/2 Lt Fäschli, 5 Lt & 10 Lt. Bag in Box

# FENSTER KONRAD AG

## Fenster & Vorhänge



[www.fensterkonrad.ch](http://www.fensterkonrad.ch)

8732 NEUHAUS 055 286 23 00



*Begeisterung pur!*

### 2 Lehrstellen als Schreiner/in EFZ (Bau/Fenster) offen

- Ein/e Schreiner/in EFZ (Bau/Fenster) Richtung Produktion
- Ein/e Schreiner/in EFZ (Bau/Fenster) Richtung Montage

Wir laden aufgeschlossene, freundliche, ehrliche, arbeitswillige und teamfähige Jugendliche ein, sich um eine Lehrstelle in unserem familiären Betrieb zu bewerben. Wir bieten ein vielfältiges Aufgabengebiet in einem dynamischen Unternehmen an.

Bitte senden Sie Ihre schriftliche Bewerbung an:

Fenster Konrad AG  
Marc Schiess  
Rickenstrasse 16  
8732 Neuhaus

# KATHOLISCHE KIRCHGEMEINDE ESCHENBACH



## Urnenabstimmung vom 12./13. September 2015 - Gesamterneuerungswahlen

Lokal/Ort der Stimmabgabe	Urnenöffnungszeiten	
	Samstag, 12. September 2015	Sonntag, 13. September 2015
Eschenbach Schulhaus Dorf	19.00 - 19.45 Uhr	10.00 - 11.30 Uhr
Bürg Schulhaus		10.00 - 11.00 Uhr
Ermenswil Schulhaus		10.00 - 11.00 Uhr
Goldingen Gemeindehaus		10.00 - 11.00 Uhr
Hintergoldingen Schulhaus		
Oberholz Talstation		10.00 - 10.45 Uhr
St. Gallenkappel Schulhaus		10.00 - 11.30 Uhr
Walde Schulhaus		09.45 - 10.30 Uhr

### Vorzeitige Stimmabgabe

Am Donnerstag, 10. September 2015, von 8.00 bis 11.30 Uhr kann auf dem Pfarramt Eschenbach vorzeitig persönlich gestimmt werden.

### Stimmrecht

Für sämtliche Wahlen (Mitglieder des Katholischen Kollegiums, Kirchenverwaltungsräte sowie Mitglieder der Geschäftsprüfungskommissionen) sind alle Katholiken römisch-katholischen Bekenntnisses stimmberechtigt, welche das 18. Altersjahr zurückgelegt haben und beim Einwohneramt jener Politischen Gemeinde gemeldet sind, in deren Einzugsgebiet die Kirchgemeinde oder Kapellgenossenschaft liegt und nicht vom Stimmrecht ausgeschlossen sind. Mit dem Verfassungsnachtrag vom 24. September 2006 sind erstmals auch die römisch-katholischen Ausländerinnen und Ausländer stimmberechtigt.

### Stimmausweise

Diese wurden per Post zugestellt. Fehlende Ausweise können bis Freitag, 11. September 2015, bei der Aktuarin Ursi Rüegg, Au 49, 8735 Rüeterswil, bezogen werden.

### Briefliche Stimmabgabe

Briefliche Stimmen müssen spätestens am Abstimmungssonntag bis zur Schliessung der Urnen bei der auf dem Stimmausweis angekündigten Adresse eintreffen. Im Übrigen ist das Vorgehen auf dem Stimmausweis ausführlich beschrieben.

# Bibliothek Goldingen



## ACHTUNG: Neue Öffnungszeiten!

Montag 9.30 - 10.15 Uhr / 19.30 - 20.15 Uhr  
 Donnerstag 9.30 - 10.15 Uhr

Ausserdem gibt es aktuelle DVD's und Bücher, und das Jahresabo zum halben Preis.

Besuchen Sie uns im Erdgeschoss vom Dorfschulhaus Goldingen.

Weitere News unter [www.bibliothek-goldingen.ch](http://www.bibliothek-goldingen.ch)

stets i truure - may day  
 - dr alpeflug - mani mat-  
 ter - nr. 1 - adrian stern  
 - up in the sky - 77 bom-  
 bay street - ne partez  
 pas sans moi - celine  
 dion - swiss lady - pepe  
 lienhard - nussmoosrot -  
 patent ochsner - heaven

- gotthard - heiweh - plüsch - hopp schwiiz - baschi - hemmigsles liebe

## QUER DUR D'SCHWIIZ

fabienne louves - marc sway - schwyzerrapsody - jodel - io senza te -  
 peter sue und marc - dorma bain - schacherseppeli - ruedi rymann - zäme  
 um d'wält - fraui - luegid vo berg und tal - ramseiers wei go grase - s'isch  
 mer alles ei ding - chum  
 mir wei go chrieseli  
 güinne - öppenemol tän-  
 gelet - es puurebüebli  
 - joldulidu - taar i nöd  
 es bitzeli - hemmige -  
 s'hippigspängstli - pe-  
 ter reber - glockenjodel

## QUER DUR D'SCHWIIZ

musikalische Schweizerreise mit **THE DAPFODILS**



**Samstag, 12. September am Obig am sibni**

im Schuelhuus Breiten in Eschenbach

**Spezialvorstellung für d'Chind am Numitag am zwei**



**Sonntag, 20. September am Obig am füfi**

kath. Chilegmeindshuus in Jona

de litritt isch frei, mir sammet Kollekte



[www.thedaffodils.ch](http://www.thedaffodils.ch)

## 21. Völkturnier in Walde am 13. September 2015

Das einzige Völkturnier der Schweiz steht am Sonntag, den 13. September 2015 wieder waufl dem Programm. Kinder- und Erwachsenengruppen können sich bis zum 31. August fürs Turnier anmelden und werden dank zahlreicher Sponsoren garantiert einen Preis nach Hause tragen. 30 Helfer, bestehend aus aktiven und ehemaligen Mitgliedern der Feuerwehr, werden für die Organisation und das leibliche Wohl besorgt sein.

Bei schöner Witterung findet das Turnier mit Zusatzdisziplin Kegeln beim Schulhaus Walde, bei schlechtem Wetter in der Turnhalle St. Gallenkappel statt.

Auf der Homepage [www.voelkturnier.ch](http://www.voelkturnier.ch) sind zusätzliche Informationen, Anmeldeunterlagen und Fotos vergangener Turniere aufgeschaltet, ebenso wird dort auch der Durchführungsort veröffentlicht. Zuschauer aus nah und fern sind herzlich willkommen und können am Sonntag die Freiluft-Kegelbahn gleich vor Ort ausprobieren.

OK-Völkturnier



## 4. bis 25. September 2015

Datum	Zeit	Anlass	Lokalität	Organisator
04.09.		Grüngut-Abfuhr	Goldingen & St. Gallenkappel	
04.09.	12.00	Senioren-Mittagstisch	Restaurant Rössli, St. Gallenkappel (055 284 14 44)	Pro Senectute St. Gallenkappel, Rüeterswil, Walde
06.09.	10.30	Erntedankfest	Pfarrkirche, Eschenbach	Kath. Pfarrei Eschenbach und Christlicher Bauernbund
08.09.	12.00	Senioren-Mittagstisch	Gasthaus zum Rössli, Goldingen	Pro Senectute
08.09.	14.00	«Von wo kommt unser Trinkwasser?»	Dortreff, Eschenbach	Interkultureller Frauentreff
09.09.	12.45	Vereinsausflug	Juckerfarm, Seegräben	Bäuerinnen- und Landfrauenvereinigung Goldingen
09.09.	12.00	Familienplausch im Atzmännig	Schweizer Familien-Feuerstelle, Atzmännig	FG Goldingen
12.09.	13.00	Eseltrekking mit Bogenschiessen und Klettern	Küng-Trekking	FG Eschenbach
13.09.		Behördenwahlen 2015	Stimmbüro, Rüeterswil	Katholische Kirchgemeinde Eschenbach
13.09.	9.30	21. Völkturnier Walde	Schulhausplatz Walde oder Turnhalle St. Gallenkappel	OK Völkturnier Walde
13.09.	10.00	Firm-Gottesdienst	Pfarrkirche, Eschenbach	Seelsorgeeinheit Oberer Seebzirk
14.09.		Grüngut-Abfuhr	Eschenbach	
14.09.	15.30	Krabbelgruppe	Rössligasse 5 (MixMax), Eschenbach	FG Eschenbach
15.09.	14.30	Muki-Treffen Goldingen	Mehrzweckraum Schulhaus, Goldingen	Muki-Frauen
17.09.	19.30	Herbstimpulse – «Das Leben ist meine Quelle»	Pfarrzentrum Jodokus, Schmerikon	Katholischer Frauenbund St. Gallen-Appenzell
18.09.		Grüngut-Abfuhr	Goldingen & St. Gallenkappel	
19.09.	18.00	Rebenfest 2015	Rebberg/Arena Bildstöckli, Eschenbach	Kulturkommission
26.09.		Papier & Karton	Goldingen	Skiclub, 079 824 86 81 (ab 8 Uhr)

Weitere Infos zu den Veranstaltungen unter [www.eschenbach.ch](http://www.eschenbach.ch)

# BEST OF MICHEL

# GAMMENTHALER & ANET CO RTI



**Freitag, 2. Oktober 2015**  
**20 Uhr (Türöffnung 19 Uhr)**  
**Dortreff, Eschenbach**