



Freitag, 19. Mai 2017 ♦ 5. Jahrgang ♦ Ausgabe Nr. 7

eschenbach

Amtliches Publikationsorgan der Gemeinde Eschenbach SG

aktuell

Ironman: Radstrecke durch Eschi

Strassenunterhalt 2017

Linth-Tour macht Halt auf dem Schiessplatz Cholloch



Kantonaler Jungstag
St. Gallen

Seite 6



Ferienstimmung:
Ist Ihre ID noch gültig? Seite 8



Zählung der
Leerwohnungen Seite 15

Ironman 70.3 Switzerland

Auf zwei Rädern durch Eschenbach

Am Sonntag, 11. Juni 2017, treten wieder über 2'200 Athleten aus über 50 Ländern am IRONMAN 70.3 Switzerland in der Region Zürichsee/Linth an. Auch der Staffelwettkampf findet auf der gleichen Strecke statt und ist mit rund 200 Teams nicht weniger interessant.

Eschenbach ist auch in diesem Jahr Gastgeber für einen grossen und vor allem anstrengenden Teil der Radstrecke. Das Dorfzentrum von Eschenbach (Dorfstrasse)

und die Schmerikonerstrasse sind von 7:30 bis 15 Uhr gesperrt. Es ist keine Durchfahrt durch Eschenbach möglich.

Da die Radstrecke entlang der Lüttschbachstrasse von Diemberg nach Ermenswil führt, ist auch diese zwischen 7:30 und 15 Uhr gesperrt. Der Veranstalter bittet darum, die Lüttschbachstrasse nicht zu überqueren.

Auch die Dorfstrasse in Bürg ist ab der Einmündung der Frohburgstrasse in Richtung Goldingen von 7:30

bis 15 Uhr gesperrt. Die Gegenrichtung von Goldingen nach Bürg wie auch die Walderstrasse in Richtung Laupen, sind jedoch befahrbar. Entgegen der letzten Meldung im «Eschenbach aktuell» führt die Radstrecke wie gewohnt über die Frohburgstrasse.

Die Laupenstrasse von Goldingen nach Laupen ist gesperrt. Der Veranstalter bittet darum, über Bürg nach Laupen zu fahren.

Von Ermenswil her kommt man zwischen 7:30 und 15 Uhr auch nicht nach Eschenbach. Auch hier ist die Gegenrichtung jedoch befahrbar.

In Neuhaus sind die Jakobstrasse und die Frohburgstrasse während der gleichen Zeit betroffen und in beiden Richtungen gesperrt.

IRONMAN-Radio wieder «on air»
Über www.imradio.ch kann der

Editorial



Nichts...

Immer eine Woche vor Redaktionsschluss suche ich nach einem geeigneten Thema, über das ich schreiben könnte. So habe ich auch diesmal meine ersten

Gedanken am vergangenen Montag schweifen lassen. Ohne Erfolg. Nun, es kommen ja noch ein paar Tage und Nächte, um nach Ideen zu suchen. Aber diesmal ist es wie verhext, es kommt mir einfach nichts in den Sinn. Herrgott nochmal, soll ich vielleicht über meine Jugendzeit in der Jungwacht schreiben, wo wir noch mit Morsezeichen Nachrichten übermittelten. Äh, zu langweilig. Übers Wetter schreibe ich nicht mehr gerne, das lässt mich sowieso immer im Regen stehen. Energiewende? Auch nicht, die Marschrichtung sollte ja bekannt sein und über ein Ja oder Nein kann jeder noch selbst urteilen. Vielleicht über die bevorstehende Fe-

rienzeit und Diät? Interessant, denn jahrelang hat man uns nämlich eingeredet, dass nach 18.00 Uhr gegessene Kohlenhydrate dick machen. Und jetzt kommt heraus, dass Kohlenhydrate gar nicht wissen wie spät es ist! Gut, was mein Gewicht angeht, habe ich echt Glück. Immer wenn ich ein wenig davon verloren habe, finde ich es kurz darauf im Kühlschranks wieder. Nein, über Diät schreiben, ein zu schweres Thema heute.

Die Tage vergehen und ich habe noch immer nichts Brauchbares. Vom jährlichen Treffen mit der Polizei wäre vielleicht zu erwähnen, dass die Gemeinde Eschenbach in puncto Unglücksfälle, Verbrechen und dergleichen im Verhältnis zu anderen Gemeinden einen tiefen Stand hat. Tönt doch gut. So tief allerdings, dass für Betroffene sogar Wiedererkennungspotenzial besteht. Tönt für diese vielleicht weniger gut. Ich erzähle bei dieser Gelegenheit der Polizei, dass mich die Radarfalle in Goldingen zünftig geblitzt hat. Sie bedauern das zwar höflich, können

mir allerdings auch nicht helfen und danken einfach prompt für meine grosszügige «Spende». Frustablass wegen Radarfalle ist also auch nicht der Brüller.

Die letzte Nacht vor Redaktionsschluss bricht an. Ich wälze mich zusammen mit meinen Gedanken im Bett, begleitet von einem Schweisausbruch. Aber auch das bringt leider bis zur Morgendämmerung nicht die Erleuchtung. Das von Schlafmanko zerknitterte Gesicht, dem ich im Spiegel begegne, gibt mir höchstens noch die letzten Entfaltungsmöglichkeiten.

Ich hocke wieder im Büro. Und jetzt auch das noch. Die Redaktionsleiterin lugt mit ernster Miene durch die Glastür und klopft mit ihrem Mahnfinger ganz nervös auf die Uhr. Ja, ich weiss! - Zu spät, ich bin am Ende meiner Zeilen und muss erkennen, dass ich wohl viele Gedanken hatte und am Schluss zwar über nichts konkret geschrieben habe - dafür aber konkret über Nichts.

Josef Blöchliger, Gemeindepresident

Wettkampf bequem von zu Hause aus verfolgt werden. Es spricht auch nichts dagegen, sich Lautsprecher zu schnappen und die Übertragung nach draussen auf die Wettkampfstrecke zu übertragen. Im Gegenteil: Der Veranstalter freut sich sehr über lautstarke Unterstützung!

Einschränkungen im Busbetrieb

Um Unfällen vorzubeugen sind mehrere Strassen nur in einer Richtung befahrbar oder ganz gesperrt. Auch die öffentlichen Buslinien sind zur Sicherheit der Athleten teilweise umgeleitet. Hier eine Übersicht über den Busbetrieb am IRONMAN-Sonntag.

Linie Rapperswil-Wattwil (622)

Alle Busse zur halben Stunde (.33 Uhr) ab Rapperswil fahren ab Jona über die Autostrasse A53 direkt nach Neuhaus. Alle Haltestellen in Wagen, Eschenbach und Neuhaus können in Richtung Wattwil nicht bedient werden.

Alle Busse zur vollen Stunde (.03 Uhr) ab Rapperswil fahren ab Jona Kreuz via A53 nach Wagen und weiter bis Eschenbach. Sie wenden beim Dorftreff und fahren wieder nach Rapperswil. Neuhaus und St. Gallenkappel können nicht bedient werden. In Richtung Rapperswil befahren die Busse die normale Strecke. In Jona kann aus Sicherheitsgründen bei St. Dionys und Erlen nicht angehalten werden.

Linie Atzmännig-Benken (630)

Die Strecke Schmerikon-Eschenbach ist gesperrt. Das Postauto verkehrt via Neuhaus. Alle Haltestellen zwischen Eschenbach Oberfeld und Schmerikon Bahnhof können nicht bedient werden.

Linie Rüti-Kaltbrunn (631)

Die Linie Rüti-Uznach wird während des IRONMAN normal im Stundentakt gefahren. Die Busse zur Minute .18 ab Uznach und zur Minute .15 ab Rüti verkehren normal. Bei den Haltestellen Kählen, Letten-gasse und Riet in Richtung Uznach dürfen die Busse nicht anhalten; die



Triathleten auf der Radstrecke (oben) und Daniela Ryf, Siegerin beim IRONMAN 70.3 2016 (unten) (Foto: IRONMAN Switzerland AG)



Haltestellen sind aufgehoben.

Die Fahrten zur Minute .45 ab Rütli wenden bereits in Ermenswil und können Eschenbach nicht bedienen. Die Einschränkungen dauern von etwa 8.30 bis 13.30 Uhr. Auf allen betroffenen Buslinien ist während des Anlasses mit Verspätungen zu rechnen. Bitte rechnen Sie mehr Reisezeit ein und beachten Sie die Spezialfahrpläne unter www.schneidderbus.ch.

Strassenunterhalt 2017

Die Auftragserteilung für den Strassenunterhalt im 2017 ist erfolgt.

Aufgrund von Begehungen im gesamten Gemeindegebiet und des Strassenmanagements wurden die Schwerpunkte für die Unterhaltsarbeiten im Jahr 2017 ermittelt. Das Ingenieurbüro Brunner + Partner AG nahm daraufhin die Ausschreibung vor und lud vier Unternehmen zur Offertstellung ein.

Der Voranschlag 2017 sieht für den gesamten Strassenunterhalt in der ganzen Gemeinde ein Betrag von

Fr. 1'440'000.– vor. Darin sind neben dem ordentlichen Strassenunterhalt auch weitere, separate Strassensanierungsprojekte enthalten.

Vergabe nach diversen Kriterien

Für die Vergabe der Arbeiten galten verschiedene Kriterien. Neben der Wirtschaftlichkeit stand und steht noch immer die fristgerechte Ausführung innerhalb des Kalenderjahrs im Vordergrund, um das Budget auszuschöpfen. Nach eingehender Prüfung der vorliegenden Offerten wurden die Arbeiten für die Ortsteile Eschenbach und Godingen sowie für St. Gallenkappel an die Oberholzer Bauleistungen AG, Neuhaus, erteilt.

Neubau Hydrantenleitung Haselwiesstrasse

Der Neubau der Hydrantenleitung Haselwiesstrasse wurde durch den Gemeinderat genehmigt.

Mit der Erweiterung der Haselwiesstrasse Ost soll die Parzelle Nr. 1903E in Ermenswil für ein Mehrfamilienhaus erschlossen werden (975 m2 Bauland in der Wohn- und Gewerbezone WG2). Eine zukünftige

Erschliessung der gemeindeeigenen Parzellen 1452E und 1904E in der Zone für öffentliche Bauten und Anlagen wird bei diesem Vorhaben mitberücksichtigt. Die Wasserversorgung Eschenbach führt die bestehende Hauptleitung in der geplanten Erweiterung ins Überbauungsgebiet weiter. Für die Löschwasserversorgung muss der bestehende Hydrant Nr. 287 versetzt werden. Der neue Standort wurde zusammen mit dem Feuerwehrkommandanten definiert.

Der detaillierte Kostenvoranschlag, der aufgrund der Ausschreibung für das Bauprojekt erstellt wurde, zeigt Gesamtaufwendungen von Fr. 25'000.– inkl. MwSt. Die Aufwendungen für die Hydrantenleitung sind mit Fr. 21'000.– veranschlagt, während für die Hausanschlussleitungen Entstehungskosten von Fr. 4'000.– geplant sind. Die spezifischen Kosten für die Hydrantenleitung betragen ca. Fr. 700.– pro Laufmeter. Weiter sieht der Kostenvoranschlag ca. 30 % für Projekt, Bauleitung, Unvorhergesehenes und Mehrwertsteuer vor.

Das Projekt wird der Gebäudeversicherungsanstalt des Kantons St. Gallen zur Prüfung und Genehmigung sowie für die Zusicherung eines Beitrags aus dem kantonalen Feuerchutzfonds weitergeleitet.

Es werde LED!

Der Gemeinderat erteilte weitere Aufträge für die Umrüstung der Strassenbeleuchtung auf LED.

Der Gemeinderat kann für die Umrüstung der Strassenlampen von alten Natriumdampf lampen auf neue, stromsparende LED-Leuchten auch dieses Jahr wieder Arbeiten vergeben. Die Bürgerversammlung genehmigte mit dem Voranschlag 2017 den budgetierten Betrag von Fr. 53'200.– für diese Umrüstung. Mit den 64 LED-Leuchten der diesjährigen Etappe wird bereits rund ein Drittel der gesamten Strassenbeleuchtung in der Gemeinde Eschenbach auf LED umgestellt sein.

Unter den drei im freihändigen Verfahren zur Offertstellung eingeladenen Unternehmungen sind die Arbeiten wie folgt vergeben worden:

Firma	Gebiet
Karl Egli AG, Eschenbach	Eschenbach: diverse Quartierleuchten (Blessmüli-, Müliweierstrasse, Hofacker, untere Rössliwiese, Schulhaus Dorf), Diembergstrasse Ermenswil: Dorfstrasse, Diemrütistrasse
Kessler & Arnold AG, Neuhaus	Godingen: Hintergoldingerstrasse
Rickli Elektro GmbH, St. Gallenkappel	St. Gallenkappel: Rüteterswilerstrasse

Anzeige

Schneider-Reisen		
Pfingstreise ins Donautal	03. – 05. Juni	Fr. 475.–
Rundreise Elsass und Schwarzwald	11. – 12. Juni	Fr. 270.–
Ferienwoche in Seefeld im Tirol	11. – 18. Juni	ab Fr. 760.–
Ferienwoche in Seefeld im Tirol	18. – 25. Juni	ab Fr. 760.–
Bernina-Express und Glacier-Express	12. – 14. Juli	Fr. 580.–
Über die Südtiroler Alpenpässe	22. – 24. Juli	Fr. 455.–
1. August-Fahrt	01. August	Fr. 55.–
Nostalgiefahrt mit der Furka-Dampfbahn	12. August	Fr. 90.–
Sommerferien in Caorle an der Adria. Wöchentliche Abfahrten von Juni bis August. Gerne beraten wir Sie persönlich.		
055 216 11 61	www.schneidercar.ch	info@schneidercar.ch

Musikschule Eschenbach  Gemeinde
eschenbach
Landluft in Stadtnähe



Konzerte im Mai

Konzert mit Blockflötenklasse von Monika Hofmann

Wann: Freitag, 19. Mai 2017, 18:15 Uhr

Wo: Aula Schulhaus St. Gallenkappel

Konzert mit der Gesangsklasse von Beatrix Imhof

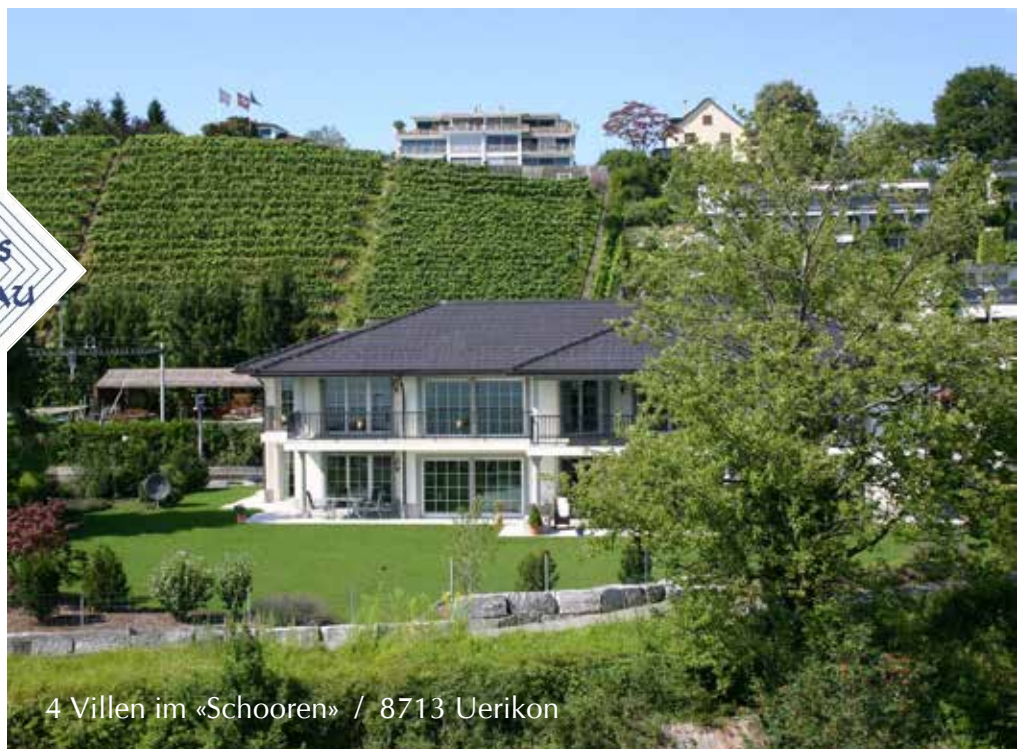
Wann: Samstag, 20. Mai 2017, 10:30 Uhr

Wo: Aula OSZ Breiten, Eschenbach

Die Musikschule Eschenbach freut sich über Ihren Besuch!

www.eschenbach.ch › schule › musikschule

Anzeige



4 Villen im «Schooren» / 8713 Uerikon

Landhaus-Bau AG / Obermatten 13 / 8735 Rüeterswil / 055 284 50 70 / info@landhaus-bau.ch
Architekturbüro / Neubauten / Umbauten / www.landhaus-bau.ch

Jugend & Freizeit

Kantonaler Jungstag St.Gallen

Am 10. Juni ist es soweit. Bereits zum zweiten Mal findet der kantonale Jungstag statt. Veranstaltungsorte sind Schmerikon, Balgach und Gosau. Zehn Fachstellen aus den Bereichen der kirchlichen, verbandlichen und kommunalen Kinder- und Jugendarbeit haben sich für Organisation und Durchführung zusammen gefunden. Gemeinsam werden im Rahmen der Leitlinien Aktivierung-Sensibilisierung-Partizipation über verschiedene Workshops, Aktivitäten und Spiele die männlichen Jugendlichen durch einen spannenden Nachmittag geführt. Dieses einmalige Setting erlaubt eine interessante Ausgangslage im Bereich der professionellen Kinder- und Jugendarbeit.

Game Challenge 2.0

Am Jungstag beim Standort Schmerikon, welcher durch die offenen Jugendarbeitsstellen der Region See & Gaster organisiert wird, findet die «Game Challenge 2.0» statt. Die Jugendlichen absolvieren in Gruppen Aufgaben, welche sie über ein Smartphone-App erhalten. Jede dieser Aufgabe ist thematisch mit einem Computerspiel verknüpft. Am Ende der jeweiligen Aufgabe muss eine Challenge absolviert werden. Je nachdem wie erfolgreich die jeweilige Gruppe die Aufgabe absolvieren konnte, erhält sie eine unterschiedlich hohe Punktzahl. Die Gruppen, welche über einen definierten Zeitraum am Meisten Punkte sammeln, werden mit attraktiven Preisen belohnt.

Keine Voranmeldung nötig

Eine Voranmeldung ist nicht nötig. Die Gruppen können sich direkt vor Ort registrieren. Dies muss am



Samstag, 10. Juni 2017
Schmerikon
„Game Challenge 2.0“

<u>Programm</u>	<u>Infos</u>
10-11 Uhr Registration & Start am Bahnhof Schmerikon	<i>Gruppen:</i> Pro Gruppe 2-3 Personen Max. 40 Gruppen
14:30 Uhr Ende & Preisverleihung	<i>Anmeldung:</i> Vorreservation online oder direkt vor Ort

Infos bei Deiner Jugendarbeit & auf www.jungstagsg.ch



Samstag, 10. Juni zwischen 10 und 11 Uhr am Checkpoint des Jungstags am Bahnhof Schmerikon gemacht werden.

Weitere Informationen zu den jeweiligen Standorten und dem Programm findet man unter www.jungstagsg.ch.

Baukommission

Bewilligte Bauvorhaben

Die Baukommission bewilligte vom 20. April bis 15. Mai 2017 die nachstehenden Bauvorhaben.

Eicher Sandria, Steinenbrugg 1, 8733 Eschenbach: Anbau Vordach, Steinenbrugg 1, Eschenbach

Egli Erika, Schmerikonstrasse 6b, 8733 Eschenbach: Anbau Balkon, Schmerikonstrasse 6b, Eschenbach

Guggisberg Marcel und Anita, Hirschenwis 6, 8734 Ermenswil: Zweifamilienhaus, Bodenrietstrasse, Ermenswil

Büsser Hausbau AG, Engelhölzlistrasse 15, 8645 Jona: 3 x 2 Doppel-EFH (insgesamt 6 Wohneinheiten) mit Sammelgarage, Twirrenstrasse, Eschenbach

Fischbacher Josef und Bommer Deborah, Sonnenbergstrasse 3, 8638 Goldingen: Teilersatzbau Wohnhaus, Sonnenbergstrasse, Goldingen

Pfister Alois, Bürgstrasse 1, 8638 Goldingen: Erweiterung Photovoltaikanlage, Bürgstrasse, Eschenbach



Abfall & Entsorgung:

Auszug aus dem Abfallkalender 2017

Grüngut:

Eschenbach:
- Montag, 29. Mai 2017

Goldingen, St. Gallenkappel, Neuhaus:
- Freitag, 2. Juni 2017

Papier:

Eschenbach, Neuhaus:
- Samstag, 20. Mai 2017
(Jungwacht, ab 8 Uhr: 079 652 34 28)

Papier + Karton:

St. Gallenkappel:
- Samstag, 20. Mai 2017
(Blauring, ab 8 Uhr: 076 412 92 26)

Papier am Sammeltag bis spätestens 8.00 Uhr bereitstellen. Papier gebündelt, keine Tetrapackungen, kein Styropor, kein Karton. Plastiksäcke, Papiertragtaschen, Kartonschachteln und dergleichen werden nicht mitgenommen.

Besten Dank.



Anzeigen

IHR ZÜGEL - TEAM

CH & EURO Umzüge,
Transporte, Möbellift
Möbellager Entsorgungen
Packmaterial

Paul Müller, Laupen
Bergstr. 3
8735 St. Gallenkappel
Tel. Nr. 055 246 33 05,
Mobil 079 419 49 43
web: pm-moebellager.ch,
mail: pm-umzuege@gmx.ch

Silvia Tobler
Malergeschäft

076 547 21 68
055 284 19 75
www.maler.ch
maler@maler.ch

Ob Neubauten, Umbauten oder Renovationen ganz egal ob Gross- oder Kleinprojekte – wir sind Ihr Partner für sämtliche Malerarbeiten für Innen und Aussen.

Lernen Sie uns kennen und kontaktieren Sie uns für ein unverbindliches Angebot.

Wir beraten Sie gerne!
Ihre Silvia Tobler

**prompt
zuverlässig
kreativ**

Einwohneramt

Ferienstimmung

Prüfen Sie unbedingt frühzeitig Ihre Reiseausweise auf deren Gültigkeit! Auch wenn Sie neue Ausweise in der Regel innerhalb von 10 Arbeitstagen erhalten, ist es trotzdem wichtig, sich genug früh mit diesem Thema auseinanderzusetzen.

Identitätskarten

Eine neue Identitätskarte können Sie einfach und direkt beim Einwohneramt beantragen. Hierzu müssen Sie jedoch zwingend persönlich vorbeischauen. Minderjährige bzw. handlungsunfähige Personen müssen in Begleitung der gesetzlichen Vertretung sein.

Mitzubringen sind die alte ID sowie ein neues Passfoto (bitte beachten Sie die Kriterien unter www.schweizerpass.admin.ch). Das Foto kann auch direkt vor Ort erstellt werden, sollten Sie über kein aktuelles Passbild verfügen.

Pass

Den (biometrischen) Pass müssen Sie bei der Ausweisstelle in St. Gallen beantragen. Auch hierfür ist ein

persönlicher Besuch zwingend, da dabei Ihre biometrischen Daten aufgenommen werden. Es besteht dabei auch die Möglichkeit, das Kombi-Angebot (Pass & ID zu günstigeren Konditionen) zu beantragen.

Den Antrag bzw. die Terminvereinbarung können Sie telefonisch unter 058 229 36 31 oder online unter www.migrationsamt.sg.ch (Ausweisbestellung) vornehmen.

Mitzunehmen ist lediglich der alte Pass bzw. ein anderer amtlicher Ausweis, sollten Sie noch keinen Pass besitzen. Das digitale Passfoto wird direkt vor Ort erstellt. Minderjährige oder Handlungsunfähige müssen zudem eine unterzeichnete Einwilligungserklärung inkl. Ausweis der Sorgeberechtigten mitnehmen.

Verlust eines Ausweises

Den Verlust eines Ausweises (Pass, ID) müssen Sie bei einem Schweizer Polizeiposten melden. Die entsprechende Verlustanzeige ist bei der Neubeantragung ebenfalls vorzulegen.

Gültigkeit + Gebühren

Identitätskarte (ID)

Minderjährige: 5 Jahre/CHF 35
Erwachsene: 10 Jahre/CHF 70

Pass

Minderjährige: 5 Jahre/CHF 65
Kombi Pass + ID: CHF 78

Erwachsene: 10 Jahre/CHF 145
Kombi Pass+ID: CHF 158

Passfotos

1 Foto: CHF 5
6 Fotos: CHF 15

Weitere Infos unter:

www.schweizerpass.ch oder beim Einwohneramt: einwohneramt@eschenbach.ch / 055 286 15 05).



Egal, wo Sie Ihren Ausweis bestellen (Einwohneramt / Ausweisstelle), an beiden Orten muss die Gebühr für die neuen Ausweise direkt entrichtet werden (Bar- oder Kartenzahlung).

Denken Sie frühzeitig daran, Ihre Reiseausweise zu prüfen, dann steht einem erholsamen Ferienstart nichts im Weg. Schöne Ferien!

Anzeigen

ELEKTROSERVICE

KUNZ GmbH

- ELEKTROINSTALLATIONEN
- TELEFON
- REPARATUREN
- HAUSHALTGERÄTE

Sonnenrainstrasse 3 Tel. 055 284 13 29
8735 St.Gallenkappel Fax 055 284 20 29

kunzelektro@bluewin.ch




nicole pietrowski

Psychologin lic. phil. &
Dipl. Studien- und Berufsberaterin

- Standortbestimmung und Laufbahnberatung
- Coaching/psychologische Beratung
- Astrologische Beratung
- Kurse und Workshops

Büel 20 · 8733 Eschenbach info@nicole-pietrowski.ch
Telefon 079 232 56 46 www.nicole-pietrowski.ch

Freizeit

Linth-Tour 2017

Am 24. und 25. Juni 2017 «tätscht und chlöpft» es auf dem Schiessplatz Cholloch. Doch damit nicht genug! Der spannende Linth-Tour-Anlass zeigt das Zusammenspiel von Armee, Sport, Naturschutz, Jagd und Landwirtschaft in vielfältigster Weise. Erleben Sie ein Wochenende voller Überraschungen auf dem Ricken! Auch die Gemeinde Eschenbach ist mit einem Stand vor Ort vertreten.

Von A wie Anstoss bis Z wie Zielscheibe

Für gewöhnlich heisst es: Viele Köche verderben den Brei. Nicht so auf und rund um den Schiessplatz

Cholloch. Hier wo gleich mehrere Interessengruppen aufeinandertreffen, wird Hand in Hand gearbeitet, damit Fauna und Flora nicht zu kurz kommen und auch Mensch und Maschine ihren Platz finden. Mit von der Partie am Linth-Tour-Wochenende sind die Fussballer des FC Walde und lassen kleine und grosse Kicker ihre Treffsicherheit an der Torwand unter Beweis stellen. Die Sportschützen St. Gallenkappel bieten ein spannendes Volksschiessen zum Mitmachen ab 10 Jahren an, und die Jagdgesellschaft St. Gallenkappel zeigt, wie sie Wild und Natur hegt und pflegt.

Armee und Gemeinde ebenfalls vor Ort

Der Samstag startet mit einer Ansprache von Nationalrat Köbi Buehler. Am Eröffnungstag präsentiert sich die Armee mit ihrem Fahrzeugpark. Zudem wird am Sonntag der Unteroffiziersverein Zürcher Oberland (UOVZO) vor Ort sein.

Die Gemeinde Eschenbach informiert das ganze Wochenende zum Thema «Angebote und Aufgaben» und die Landwirtschaft zeigt sich tierisch attraktiv mit Dexter Kühen und Schafen. Last but not least wird der Schweizer Vogelschutz mit einer kleinen Ausstellung dabei sein. Der Fussballclub kümmert sich charmant um das leibliche Wohl der Gäste und sorgt im Festzelt für Verpflegung und Tranksame. Alle beteiligten Organisationen freuen sich schon heute auf einen Grosseaufmarsch an kleinen und grossen Besuchern!

Linth-Tour 2017

**24. & 25. Juni 2017 von 10-17 Uhr
Schiessplatz Cholloch am Ricken**

Anfahrt: Weg beschildert ab Ricken und St. Gallenkappel, genügend Parkplätze vor Ort, Linth-Tour Wegweiser beachten.

www.linth-tour.ch

Anzeige

SAMSTAG, 10. JUNI 2017
VON 9 BIS 18 UHR



TAG DER OFFENEN TÜR

Firmenbesichtigung · diverse Aussteller
Live-Musik · Festwirtschaft · Wettbewerb
Aktionen und Rabatte

OBERHOLZER SANITÄR AG
Lenzikon 27 · CH-8732 Neuhaus
Telefon +41 (0)55 282 11 76
www.oberholzer-sanitaer.ch

30
JAHRE
QUALITÄT



OBERHOLZER
SANITÄR ● ● ● SOLAR



Liegenschaften & Strassen

Aufnahme Strassenzustand

Kamerafahrten im Gemeindegebiet
 Ende Mai / Anfang Juni wird durch die Firma IMP Bautest AG mit einem mit Kameras ausgerüsteten Messfahrzeug der Zustand der Gemeindestrassen 1. und 2. Klasse sowie des Radwegs zwischen Eschenbach und der Kantonsgrenze zu Rüti aufgenommen. Der genaue Termin ist von der Witterung abhängig, da auf nassen Strassen der Zustand nicht genügend ermittelt werden kann. Anstösser werden gebeten, während der genannten Zeit keine Fahrzeuge auf den Strassen- und/oder Trottoirflächen abzustellen. Das Bildmaterial ist nur für den

verwaltungsinternen Gebrauch bestimmt und ist nicht öffentlich zugänglich, dies auch um den Personen-/Datenschutz sicherzustellen.

Bei Fragen steht die Lukas Domeisen AG, Herr Bruno Rüdüsüli (055 286 13 60), gerne zur Verfügung.



Anzeige

Bequeme Betten ...

... sind vom Bettenfachgeschäft

E wie Erholung

M wie Matratze

B wie Beratung

R wie Rüti

U wie Umtauschrecht

Embru-Werke AG
 Rapperswilerstrasse 33
 CH-8630 Rüti ZH

T +41 55 251 15 15
 bfg@embru.ch
 www.embru.ch

möbel ein leben lang

10

eschenbach *aktuell*

Musik liegt in der Luft

Am Samstag, 6. Mai fand in den Schulhäusern Dorf und Obergass in Eschenbach der beliebte «Tag der offenen Tür» der Musikschule statt. Der Anlass fand einmal mehr sehr grossen Anklang. Viele musikinteressierte Kinder nutzten die Gelegenheit, die Veranstaltung gemeinsam mit ihren Eltern zu besuchen.

Die Musiklehrpersonen wurden durch den Besucheransturm richtiggehend gefordert, galt es doch für sie während rund dreier Stunden ihre Instrumente zu zeigen und vorzustellen. Dazu durften sie auch alle möglichen Fragen zum Musikunterricht beantworten. Den Kindern gefiel die Möglichkeit, sich im wahrsten Sinne des Wortes unter Anweisung der einzelnen Fachlehrpersonen an die verschiedenen Musikinstrumente heranzutasten. Leuchtende Kinderaugen waren unter den Besuchern denn auch gar viele auszumachen. Konnten die Kinder den verschiedenen Instrumenten durch zupfen, blasen, klopfen oder streichen einen Ton entlocken, erreichte die Freude bisweilen richtiggehend Höhenflüge.

Bis zum 31. Mai besteht nun die Möglichkeit, sich für den Musikunterricht ab kommendem Schuljahr einzuschreiben.

Anmeldung bis 31.5.2017

Online-Anmeldung sowie Detailinformationen zu allen Angeboten und Veranstaltungen der Musikschule sind unter www.eschenbach.ch/schule > **musikschule** abrufbar.

Auskünfte oder weitere Informationen erhalten Sie auch telefonisch unter der Nummer **055 286 44 50**.



Eindrücke vom Tag der offenen Tür der Musikschule



Maikonzert der Musikschule in St. Gallenkappel

Am Freitag, 5. Mai fand in St. Gallenkappel das traditionelle Maikonzert der Musikschule statt. Wer sich noch kurz vor Konzertbeginn einen Platz sichern wollte, musste in der Turnhalle ganz weit hinten Platz nehmen. Die Darbietungen der Schülerinnen und Schüler wussten das Publikum

von Beginn weg zu begeistern. Viele der unterrichteten Instrumente kamen dabei zum Einsatz. Abwechslungsreiche Solo- und Ensemblebeiträge lösten sich mit den Auftritten der Musikgrundschüler und –schülerinnen von Esther Erni und «Renés Drummer-Team» ab. Als besonderer musikalischer Leckerbissen präsentierte sich dem Publikum das instrumentendurchmischte Musikschulorchester unter der Leitung von Reto Nyffeler. Vermochte doch «The Show

Anzeige



So individuell wie Sie,
so nah wie nie.
Erleben Sie die Vielfalt
des Tessins.

Mitglieder erhalten attraktive Ermässigungen
auf ÖV, Hotel und Ausflüge.
Mehr Infos unter: raiffeisen.ch/tessin

Bis zu
50%
auf ÖV, Hotels
und Ausflüge



Raiffeisenbank am Ricken
raiffeisen.ch/am-ricken

RAIFFEISEN



Maikonzert der Musikschule in St. Gallenkappel

Must Go On» von Freddie Mercury oder «Hall Of Fame» doch so manchen Konzertbesucher zu berühren. Es war an diesem Abend für jeden Musikgeschmack etwas dabei. Das Publikum dankte es den jungen Akteuren jeweils mit begeistertem Applaus, sodass zum Konzertende hin das Musikschulorchester die Bühne nicht ohne Zugabe verlassen durfte.

Umbau Schulhaus Ermenswil

Erfreulicherweise schreiten die Umbauarbeiten im Blick auf die Neueröffnung des Schulhauses planmässig voran, so dass die Räumlichkeiten für die künftigen Kindergärtner resp. Erst- und Zweitklässler ab dem neuen Schuljahr bezogen werden können. Im organisatorischen Bereich beschloss die Geschäftsleitung der Schule, das Schulhaus Ermenswil der Schuleinheit Dorf/Obergass anzugliedern. Die Schulleitung übernimmt somit Angelika Uhl, die Hauswartung wird Sandra Brändle, welche bereits im Dorf/Obergass ein Teilpensum ausübt, übertragen. Ausserdem wechseln Silvia Kellenberger, Kindergärtnerin, und Seraina Tschärner, Primarlehrerin, von Eschenbach nach Ermenswil.

Anzeige

**Konzept
Bau
Bepflanzung
Pflege**

**Garten
Holenstein**

Wellness für Ihren Garten

Garten Holenstein AG Dionysstrasse 37 8645 Rapperswil-Jona
info@gartenholenstein.ch 055 224 24 70 www.gartenholenstein.ch

Neues Zeugnis für die Volksschule

Auf Grund der neuen Fächer im Lehrplan Volksschule müssen auch die Zeugnisse angepasst werden. Der Erziehungsrat nutzt die Gelegenheit, die Volksschulzeugnisse grundsätzlich zu überarbeiten.

Als Resultat werden im Sommer 2017 eine neue Zeugnismappe, neue Zeugnisformulare und auch ein neues Abschlusszertifikat zur Verfügung stehen. Als visuelles Gestaltungselement werden die Volksschulzeugnisse künftig je nach Stufe eine unterschiedliche Farbe aufweisen.



Maikonzert: Musikschulorchester unter der Leitung von Reto Nyffeler

Anzeigen

JOLANDA STEINER ANDREAS SOMMER  MINITHEATER MANUELA BAUMANN

JÜRG STEIGMEIER MARTIN NIEDERMANN MAYA SILFVERBERG

klapper lapapp

DAS MÄRCHEN-
UND GESCHICHTENFESTIVAL

ATZMÄNNIG 10.11. JUNI 2017

WWW.KLAPPERLAPAPP.CH

Präsentiert von    

Zu vermieten **4,5-Zimmer-Wohnung** **Dachgeschoss in Eschenbach**



Gemeinde

eschenbach

Per 1. Juli 2017 oder nach Vereinbarung ist an der Rapperswilerstrasse 10 (Nähe Zentrum, Busstation, usw.) eine 4 1/2 Zimmer-Wohnung zu vermieten. Die Wohnung ist geräumig, heimelig und trotz zentraler Lage sehr ruhig und verfügt über einen Balkon. Die Wohnung ist zeitgemäss ausgebaut und mit Lift erschlossen. Der Bruttomietpreis inkl. Nebenkosten liegt bei Fr. 1'650.00.

Die Bewerbung ist zu richten an Gemeindeverwaltung Eschenbach, Abteilung Liegenschaften + Strassen, Rickenstrasse 12, 8733 Eschenbach.

Für weitere Auskünfte und Terminvereinbarungen steht Ihnen Hansjörg Hunziker, Leiter der Abteilung Liegenschaften + Strassen, Telefon 055 286 15 46, gerne zur Verfügung.

Gemeindeverwaltung Eschenbach, Abteilung Liegenschaften + Strassen



«Eschenbach im Bild» | aufgenommen von Roman Furrer | www.romanfurrer.ch

Anzeige

seit 1985



Kabelnetz
St. Gallenkappel-Rüeterswil



www.8735.ch

Einladung an unsere Mitglieder der Fernsehgenossenschaft St. Gallenkappel zur 32. ordentlichen Generalversammlung vom

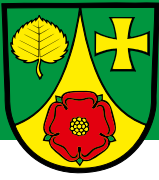
**Montag, 22. Mai 2017, um 20.00 Uhr,
im Restaurant Rössli, St. Gallenkappel.**

Nutzen Sie die GV und informieren Sie sich über die neuesten Entwicklungen im Bereich **TV, Internet, Telefonie und Mobile**. Wir freuen uns auf Ihre Teilnahme.

Fernsehgenossenschaft St. Gallenkappel
Der Vorstand

Als Genossenschafter empfangen Sie unser Grundangebot von **über 84 TV-Sender (davon 67 in HD)** zum schweizweit zweitgünstigsten Preis von nur **CHF 9.- pro Monat!**

NEU! Als "Connect & Play" oder "Connect" Kunde erhalten Sie von UPC monatlich eine Gutschrift von **CHF 30.-**.



Zählung der leerstehenden Wohnungen per 1. Juni 2017

Weite Kreise der Wirtschaft, der Bauwirtschaft und der Konjunkturforschung benötigen detaillierte Informationen über die Entwicklung des Immobilienmarktes der gesamten Schweiz. Deshalb führt das Bundesamt für Statistik (BFS) jedes Jahr die Zählung der leerstehenden Wohnungen durch. Die Erhebung stützt sich auf die Verordnung über die Durchführung von statistischen Erhebungen des Bundes vom 30. Juni 1993. Die Erhebung erfolgt durch das Grundbuchamt Eschenbach. Dazu sind wir auf die Mithilfe der Eigentümer und Verwaltungen angewiesen.

Zu erfassen sind Wohnungen und Einfamilienhäuser, die am Stichtag (1. Juni) folgende Bedingungen erfüllen:

- unbesetzt aber bewohnbar und
- zur dauernden Miete von mindestens drei Monaten oder zum Kauf angeboten sind.

Mitzzählen sind Ferien- oder Zweitwohnungen bzw. -häuser, sofern sie zur Dauermiete von mindestens drei Monaten oder zum Verkauf ausgeschrieben sind.

Nicht zu erfassen sind Wohnungen und Einfamilienhäuser, die am Stichtag (1. Juni):

- unbesetzt bereits vermietet oder verkauft sind
- weder zum Verkauf noch zur Vermietung vorgesehen sind (aufgrund zukünftigen Eigenbedarfs, offener Fragen bei Nachlässen usw.)
- nicht für Wohnzwecke angeboten werden (Büros, Arztpraxen usw.)
- einem beschränkten Personenkreis vorbehalten sind (Dienstwohnungen, Pfarrhäuser usw.)
- aus bau-, sanitätspolizeilichen oder richterlichen Gründen gesperrt sind
- in der Regel für weniger als drei Monate vermietet werden (Ferienwohnungen/-häuser, möblierte Wohnungen usw.)

Wir bitten Sie deshalb, die per 1. Juni 2017 leerstehenden Wohnungen und Häuser im Gemeindegebiet Eschenbach bis spätestens Freitag, 2. Juni 2017 zu melden: Grundbuchamt Eschenbach, Tel. 055 286 15 36 oder per E-Mail an: info.grundbuchamt@eschenbach.ch. Dazu werden folgende Angaben benötigt: Einfamilienhaus oder Wohnung, Anzahl Zimmer, Miete, Miete/Verkauf oder nur Verkauf, Erstellungsjahr.

Herzlichen Dank für Ihre Mithilfe

Grundbuchamt Eschenbach

Todesmeldungen

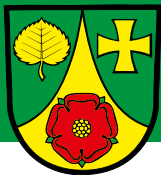


Zwicky-Prachar, Silvia Anna, Neuhaus, geboren am 18. September 1936
gestorben am 22. April 2017

Lieberherr Roland Josef, Eschenbach, geboren am 6. August 1950,
gestorben am 29. April 2017

*Der Tod kann uns von dem Menschen trennen,
der zu uns gehörte, aber er kann uns nicht das nehmen,
was uns mit ihm verbindet.*





Alpviehsömmerung 2017 im Kanton St.Gallen / Vorarlberg

Die Alpfahrtsvorschriften für den Auftrieb von Vieh auf Alpen und gemeinschaftliche Weiden sind inhaltlich weitgehend identisch mit denjenigen vom Vorjahr. Neu wird darauf hingewiesen, dass im Bedarfsfall zusätzliche Untersuchungen auf BVD angeordnet werden können. Die erweiterten Untersuchungen wegen der Tuberkulose-Gefahr für in Vorarlberg gesömmertes Rindvieh werden beibehalten.

BVD (Bovine Virus-Diarrhoe)

Es dürfen nur Rinder aufgeführt werden, die keinen Sperrmassnahmen unterliegen. Ausnahmen erteilt der Kantonstierarzt. Sämtliche Aborte und Totgeburten sind auf jeden Fall auf BVD untersuchen zu lassen. Der Veterinärdienst behält sich vor, je nach aktueller Seuchenlage zusätzliche Untersuchungen auf BVD anzuordnen.

BVD

Sämtliche Tiere müssen über ein BVD Virus-negatives Resultat verfügen, dies betrifft auch Tiere, welche nach dem 01.01.2013 geboren sind. Innerhalb von 14 Tagen nach der Rückkehr müssen alle trächtigen Tiere mittels Blutproben auf BVD-Abwehrstoffe (Antikörper) untersucht werden. Bis zum Vorliegen aller negativen Resultate darf kein Tier verstellt werden. Antikörper positive Tiere werden unter Verbringungssperre gestellt bis zur Widerlegung oder zum vorzeitigen Ende der Trächtigkeit, oder bis die virologische Untersuchung des Kalbes oder der Totgeburt einen negativen Befund ergeben hat. Sämtliche Kosten, die aus diesen Untersuchungen entstehen, werden vom Kanton getragen.

Tuberkulose

Die Situation in Vorarlberg betreffend Hirschtuberkulose (Tbc) ist nach wie vor kritisch. Die Befallszahlen infizierter Hirsche sind konstant hoch, und es ist auch im letzten Jahr zu Ansteckungen von österreichischen Sömmerungsrindern gekommen. Um wechselseitigen Krankheitsübertragungen von Hirschen zu Rindern vorzubeugen, sind Schutzmassnahmen zu treffen. Der Alpverantwortliche hat in Absprache mit der Wildhut Weide-Hygienemassnahmen, insbesondere die geeignete Platzierung von Brunnenrögen, Salzlecken und Futtervorlagen, einzurichten. Bestände, in welche Tiere der Rindergattung aus Vorarlberg zurückkehren, werden ab der Rückkehr unter amtstierärztliche Überwachung (ATÜ) und unter Verbringungssperre gestellt. Frühestens acht Wochen nach der Rückkehr in die Schweiz werden sämtliche gesperrten Tiere der Rindergattung durch das Amt für Verbraucherschutz und Veterinärwesen AVSV einer Untersuchung auf Rin-dertuberkulose mittels Hauttuberkulintest unterzogen. Die ATÜ wird vom AVSV aufgehoben, wenn keine fraglichen oder verdächtigen Testergebnisse festgestellt werden. Sämtliche Kosten gehen zu Lasten des Tierhalters. Im Seuchenfall werden für Tierverluste keine Entschädigungen geleistet. Weitere Informationen erhalten die Tierhaltenden bei Ihrem Tierarzt oder über die Homepage des Veterinärdienstes www.avsv.sg.ch.

TVD Ab- und Zugangsmeldung für Sömmerungstiere

Sämtliche Zu- und Abgänge sind durch den Alpverantwortlichen der TVD über das Portal www.agate.ch innerhalb von 3 Arbeitstagen zu melden. Aufgetriebene **Schweine** müssen von den Alpbewirtschaftern der TVD ebenfalls via das Portal www.agate.ch oder mittels einer Karte gemeldet werden. Dabei reicht es, pro Meldung die Anzahl Schweine, den Herkunftsbetrieb und das Datum des Zugangs anzugeben.

Pferde: Der Equideneigentümer muss die Standortveränderung über www.agate.ch auf den Sömmerungsbetrieb melden, sofern diese länger als 30 Tage dauert.

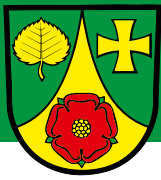
Hunde: Die Halter von Hunden tragen für die Dauer des Alpaufenthaltes in der Hundedaten-bank AMICUS (www.amicus.ch) die Adresse der Alp ein.

Die Vorschriften können

- auf den Gemeinderatskanzleien und bei den Tierärzten eingesehen werden,
- beim Amt für Verbraucherschutz und Veterinärwesen, Blarerstrasse 2, 9001 St.Gallen (058 229 28 70) angefordert oder unter www.avsv.sg.ch › **Tierverkehr** › **Sömmerung** abgerufen werden.

St. Gallen, 19. Mai 2017

Veterinärdienst des Kantons St.Gallen



Urnenabstimmung vom 21. Mai 2017

Am Sonntag, 21. Mai 2017, gelangt eine eidgenössische Vorlage zur Abstimmung. Hier finden Sie alle wichtigen Informationen zum bevorstehenden Urnengang.

Eidg. Volksabstimmung

– Energiegesetz (EnG) vom 30. September 2016

1. Ort und Öffnungszeiten der Abstimmungslokale

Eschenbach, Schulhaus Dorf
Sonntag, 21.05., 10.00–11.30 Uhr

Bürg, Schulhaus
Sonntag, 21.05., 10.00–11.00 Uhr

Ermenswil, Schulhaus
Sonntag, 21.05., 10.00–11.00 Uhr

Goldingen, neues Schulhaus
Sonntag, 21.05., 10.00–11.00 Uhr

Hintergoldingen, Schulhaus
Samstag, 20.05., 19.00–19.45 Uhr

Oberholz, Talstation
Sonntag, 21.05., 10.00–10.45 Uhr

St. Gallenkappel, Schulhaus
Sonntag, 21.05., 10.00–11.30 Uhr

Walde, Schulhaus
Sonntag, 21.05., 09.45–10.30 Uhr

2. Briefliche Stimmabgabe

a) Legen Sie die/den ausgefüllten Stimmzettel in das beigelegte Stimmkuvert oder in ein privates, neutrales Kuvert. Ohne Kuvert ist die Stimmabgabe ungültig.

b) Unterschreiben Sie die Erklärung auf dem Stimmausweis. Mit der Unterschrift bestätigen Sie, dass die Stimmabgabe Ihrem Willen

entspricht. Ohne Unterschrift ist die Stimmabgabe ungültig.

c) Das Kuvert mit dem/den Stimmzettel/n sowie den Stimmausweis mit der unterzeichneten Erklärung legen Sie in das Rücksendekuvert (i.d.R. dasselbe Fensterkuvert, mit dem Sie das Abstimmungsmaterial erhalten haben).

d) Das Kuvert an das Stimmregisterbüro kann

- rechtzeitig für die Postzustellung unfrankiert der Post übergeben,
- bis Urnenschluss in den Briefkasten der Gemeindeverwaltung eingeworfen oder
- an der Urne abgegeben werden.

3. Vorzeitige Stimmabgabe

Am Donnerstag und Freitag vor dem Abstimmungssonntag kann auf der Gemeinderatskanzlei während der ordentlichen Bürozeit vorzeitig persönlich abgestimmt werden.

4. Stimmberechtigung

Schweizer Bürgerinnen und Schweizer Bürger sind stimmberechtigt, wenn sie in der Gemeinde wohnen und von der Stimmfähigkeit nicht ausgeschlossen sind. Die Stimmberechtigung beginnt ab zurückgelegtem 18. Altersjahr.

Für Neuzugezogene beginnt die Stimmberechtigung in der Gemeinde:

a) bei eidgenössischen Volksabstimmungen:
wenn der Heimatschein mindestens 5 Tage vor der Abstimmung der Einwohnerkontrolle abgegeben wurde.

b) bei übrigen Abstimmungen und Wahlen:
sobald der Heimatschein dem Einwohneramt abgegeben wurde.

5. Fehlende Stimmausweise

Fehlende Stimmausweise können bis **Freitag, 19. Mai 2017, 17.00 Uhr**, bei der Gemeinderatskanzlei bezogen werden.

6. Beschwerden

Beschwerden sind innert drei Tagen nach Bekanntwerden des Beschwerdegrundes, spätestens jedoch am dritten Tag nach der amtlichen Bekanntmachung der Ergebnisse, schriftlich und begründet dem Regierungsrat einzureichen.

IMPRESSUM



5. Jahrgang · 19. Mai 2017

Herausgeberin
Gemeinde Eschenbach SG

Auflage
ca. 4'300 Exemplare

Redaktion
Gemeinderatskanzlei
Redaktion «Eschenbach aktuell»
Rosa Sciacca Gübeli, 055 286 15 52
Rickenstrasse 12
8733 Eschenbach

Inserate und Beilagen
redaktion@eschenbach.ch
Nicole Steiner, 055 286 15 56

Druck
Rüegg Druck GmbH, Eschenbach

Nächstes Heft / Annahmeschluss*
Nr. 08/17: 09.06.2017 (*29.05.)

Weitere Informationen
www.eschenbach.ch › Kommunikation

Bilder
fotolia.com, istock.com, eingereichte

Anzeige



Kalberer
Zweirad

HONDA

Büel 74 • 8732 Neuhaus



Verkauf und Service
Motorräder und Velo

Tel. 055 282 38 40 www.kalberer-zweirad.ch



Hugo Widmer
Gartenbau Goldingen SG
Natel 079 355 97 74
www.hugowidmer-gartenbau.ch

Friedhof Goldingen
Frühlingsbepflanzung

Dienstag, 30. Mai 2017
8.00 - 17.00 Uhr

fit+gesund
Industrie Churzhaslen
8733 Eschenbach

- Bodyforming und M.A.X.
- Fazientraining
- Fitdankbaby®
- Kreativer Kindertanz
- Life Kinetik
- Mouna Aerial Yoga
- Pilates
- TRX®
- Yoga / Schwangerschafts yoga
- Massagen & Therapien



Fitness-, Massage-, Schulungsräume auch stundenweise zu vermieten

www.fitgesund.ch



TEPPICH CV-BELÄGE
DER BODEN ZUM WOHNFÜHLEN
Die Bodenfachleute mit Ideen
PARKETT KORK

möbelruegg
Rapperswilerstrasse 2 8733 Eschenbach
055 282 11 51 moebel.rueegg@bluewin.ch

die boden fachleute

Neubauprojekt «Twirren 17a/b und 19a/b»
in 8733 Eschenbach SG – Wo die Natur zu Hause ist.

Zu verkaufen

- ◆ 40 × 2.5- bis 4.5-Zimmer-Wohnungen
- ◆ BGF bis 150 m²
- ◆ Minergie Standart
- ◆ VP ab CHF 315'000.–
- ◆ Bezug 1. Etappe ab Mai 2018

Weitere Infos: www.twirren.ch

Tag der offenen Tür
10. Juni 2017
10–15 Uhr



Beratung / Verkauf / Vermietung
René Gähwiler T: 055-292 19 00 und Angelika Schmid T: 055-210 88 22
BG Custor, 8733 Eschenbach, info@bg-custor.ch, www.bg-custor.ch



ProSpecieRara

Arche-Hof-Fest mit Einblick ins Mittelalter

Der Arche-Hof Rüegg in der Oberegg in Ermenswil öffnet am 20. und 21. Mai 2017 seine Tore; vom Aussterben bedrohte Nutztierassen, Marktstrasse, Kinderaktivitäten und Mittelalterwiese mit altem Handwerk und Mittelalterschenke sind die Highlights.

ProSpecieRara Arche-Hof

Die zehn ProSpecieRara Arche-Höfe in der Schweiz bieten die Gelegenheit, seltene Tiere in ihrer natürlichen Umgebung auf landwirtschaftlichen Betrieben zu erleben, wo sie artgerecht gezüchtet und gehalten werden. Einer der Arche-Höfe befindet sich auf dem Gemeindegebiet Eschenbach und wird von Michael und Mafalda Rüegg in Ermenswil betrieben.

Marktstrasse, Kinderaktivitäten, Mittelalterwiese

Am Arche-Hof Fest lädt eine grosse Marktstrasse zum Verweilen und Einkaufen ein; und die Kinder sind mit Geschichten hören, basteln, Stockbrot backen und Ponytrekking beschäftigt. Auf der Mittelalterwiese geben sieben mittelalterliche Marktfahrer in längst vergessenes Handwerk Einblick. Für die Kleinen gibt es mittelalterliche Kinderspiele und in der Mittelalterschenke sorgen Gerichte, wie zum Beispiel vegetarischer Urdinkelfladen oder gebackene Mandelmilch auf Kirschenmus, für kulinarische Eindrücke aus alten Zeiten.

Grauvieh Ochs am Spieß und Buure-Zmorge

Das ganze Wochenende bietet eine Festwirtschaft mit musikalischer Unterhaltung verschiedene Spezialitäten an. Als Highlight kann am



Marktstrasse am Arche-Hof-Fest

Samstagabend Ochs am Spieß vom Grauvieh à discrétion geschlemmt werden (Anmeldung erforderlich). Am Sonntag lockt ein feiner Buure-Zmorge (ebenfalls auf Anmeldung). Die Oberegg in Ermenswil ist am Wochenende autofrei. Ein Shuttlebus ab dem Parkplatz der Federnfabrik Baumann bringt die Besucher bequem zum Festplatz und zurück.

Arche-Hof Fest 20. & 21. Mai 2017

- ProSpecieRara – Nutztierassen hautnah erleben, Marktstrasse, altes Handwerk, Festwirtschaft und Kinderattraktionen
- am Samstagabend Grauvieh Ochs am Spieß*
- Sonntagmorgen Buure-Zmorge

***Anmeldung unter 076 475 10 33
oder info@rueegg4you.ch**

Familie Rüegg
Oberegg 4
8634 Ermenswil
www.rueegg4you.ch

Einblick in mittelalterliches Handwerk





«Eschenbach im Bild» | aufgenommen von Roman Furrer | www.romanfurrer.ch

Anzeige

**COIFFURE
DA VALERIA**
damen und herren



bildstöcklistrasse 19, 8733 eschenbach
telefon +41 79 604 61 83
termine nach telefonischer vereinbarung

Eschenbach aktuell im Abonnement:



Das «Eschenbach aktuell» ist auch für Heimweh-Eschenbacher erhältlich (ausserhalb des Gemeindegebiets).

Das Jahresabonnement kostet CHF 40 und kann unter **redaktion@eschenbach.ch** bestellt werden.

Wir bewegen Wasser seit 1987



Die Oberholzer Sanitär AG bietet als Fachgeschäft in der Region einen umfassenden Service rund um die Haustechnik. Anlässlich des 30-Jahr-Firmenjubiläums möchten wir uns bei Ihnen für Ihre Treue bedanken und öffnen unsere Türen.

Einladung zum Jubiläum am 10. Juni 2017

Kommen Sie am Samstag, 10. Juni, bei uns in Neuhaus vorbei und lassen Sie sich von unseren Neuigkeiten und Attraktionen rund um die Haus- und Solartechnik überraschen.

Tolle Attraktionen

Nebst live-Musik, Wettbewerb und gemütlicher Festwirtschaft stellen sich diverse Lieferanten vor und warten mit tollen Aktionen und Rabatten auf Sie.

ALIAxis

Produkte für die Wasserversorgung

BWT

Wasseraufbereitung
Exklusives Jubiläumsangebot für Sie

DEBRUNNER

Haustechnik und Wasserversorgung

GEBERIT AG

Dusch-WCs und Installationstechnik

HAWLE

Armaturen für die Wasserversorgung

NUSSBAUM AG

Bauarmaturen und Haustechnik

SOLTOP

Solaranlagen und Komponenten
Profitieren Sie von unserer Flyeraktion

VON ROLL

Systeme für die Wasserversorgung

V-ZUG

Schauküche mit Kochen und Backen vor Ort
Geräte für Küche und Waschraum
Mit attraktiver Jubiläumsaktion

ZEHNDER

Komfortlüftungen und Bad-Radiatoren



Lassen Sie sich überraschen – wir freuen uns auf Ihren Besuch!

Roland Oberholzer

Patrick Oberholzer

OBERHOLZER SANITÄR AG
Lenzikon 27 · CH-8732 Neuhaus
Telefon +41 (0)55 282 11 76
www.oberholzer-sanitaer.ch



OBERHOLZER
SANITÄR SOLAR

**RIESLING
SCHRÄNZER**

Eschenbach SG

Guggen-Schnupperprobe
Mi, 24. Mai 2017

19 Uhr im Werkdienst Eschenbach

Mittendrin statt nur dabei sein? Einmal hinter die Fasnachtskulissen blicken und selbst gleich mittröten?

Wir freuen uns auf euch – ganz egal ob mit oder ohne musikalische Erfahrung. Weitere Infos:
Manuel Bischof | Tel. +41 79 566 49 62

www.riesling-schraenzer.ch

**23. Balmenrain-Schiessen
2017**

SG Eschenbach - Neuhaus





Schiesstage und Schiesszeiten

Freitag	26. Mai 2017	13:30 - 19:00 Uhr
Samstag	27. Mai 2017	08:00 - 12:00 u. 13:30 - 17:00 Uhr
Samstag	03. Juni 2017	08:00 - 12:00 u. 13:30 - 17:00 Uhr

Platzkonzert

Freitag 2. Juni 2017 20.00 Uhr

Beim Schulhaus Breiten in Eschenbach
(Bei jeder Witterung)

Mit kleiner Festwirtschaft zur Verpflegung
(Getränke, Würste vom Grill und Kuchen)

Es freut sich auf ihren Besuch:
Trachtenchorgemeinschaft Eschenbach Jona

Und




Tagesausflug in die Heilpflanzen- und Kräuterwelt



Wir fahren mit dem Car zur A. Vogel GmbH in Teufen, wo wir durch den Heilpflanzen-Schaugarten und das Museum geführt werden. Weitere Infos zum Tag und den Kosten bitte dem Jahresprogramm entnehmen.

Datum: Donnerstag, 8. Juni 2017
Treffpunkt: 07.45 Uhr – Kiga-Parkplatz
Rückkehr: ca. 19.30/20 Uhr
Fahrt: mit Reiseocar

Anmeldung/ Auskunft: bis DO, 25.05.2017, bei Yvonne Züger, 055 284 11 26 o. reinizueger@outlook.com

SOMMERABENDKONZERT

[MG ST.GALLENKAPPEL]
[MG HELVETIA ESCHENBACH]
[MV GOLDINGEN]
[BLÄSERKLASSE ESCHENBACH]

[FREITAG]
[9. JUNI 2017]
[20.00 UHR]

[KIRCHACKER ESCHENBACH]
[MIT FESTWIRTSCHAFT]
[BEI JEDER WITTERUNG]





BLÄSERKLASSE
ESCHENBACH

**SEELSORGEEINHEIT
ESCHENBACH**




**10 Jahre
Seelsorgeeinheit
Eschenbach**

Das begehen wir jeweils am Patrozinium der einzelnen Pfarreien. Den zweiten dieser Festgottesdienste feiern wir am

Sonntag, 11. Juni 2017, 10.30 Uhr, in der Pfarrkirche Walde, mitgestaltet vom Kirchenchor

Anschließend sind alle zum Apéro mit Ballonwünschen, organisiert vom Pfarreirat, eingeladen. Auf dieses gemeinsame Fest freut sich die Waldner Antoniuspfarrei.

Energiespartipp

Kleider machen Leute

Wie wir uns täglich kleiden, lässt Schlüsse zu – über Charaktereigenschaften, gesellschaftliche Stellung oder gar politische Haltung. Was aber nicht auf den ersten Blick ersichtlich wird, ist die Qualität. Weder der Preis noch die Materialeigenschaften allein zeichnen Qualitätskleidung aus. Die Auswirkungen auf Menschen und Umwelt von der Fertigung entlang der Wertschöpfungskette bis zum Recycling gehören ebenso dazu.

- **Nachhaltig produzierte Rohstoffe ohne Einsatz von Dünger, Pestiziden und ohne gesundheitsgefährdende Arbeitsbedingungen**
- **Umweltschonende Verarbeitung und Veredelung ohne gesundheits- und umweltschädigende, gefährliche Chemikalien**
- **Arbeiten unter sicheren, gesundheitlich unbedenklichen Bedingungen und zu existenzsichernden Löhnen**

Lohn- und Materialkosten sind keine Preistreiber, denn für die Fertigung eines T-Shirts betragen sie nur knapp 15 Prozent des Endpreises. Den perfekt bestückten Kleiderschrank gibt es nicht – ebenso wenig ein umfassendes Label. Wer jedoch Unternehmen bewusst auswählt, auf gut kombinierbare Basics und Klassiker setzt, überlegt und gezielt einkauft, Kleider sorgfältig trägt, pflegt und später recycelt, bewirkt schon viel. Denn die wahren «Fashion Victims» sind nicht die Menschen, die jedem Modetrend nachjagen, sondern Menschen, die unter dem Konsumwahn anderer leiden müssen.

Kostenlose Beratung unter der Telefonnummer 058 228 71 71.

www.energieagentur-sg.ch



Energiestadt

Eschenbach SG
Innovativ in Energie

Selbstablesung Wasserzähler

Am Freitag, 2. Juni 2017, werden die Selbstablesungskarten für die jährliche Erhebung und Verrechnung des Wasserverbrauchs und der Abwassergebühr verschickt.

Alle weiteren Informationen erhalten Sie per Post.

Besten Dank für Ihre Kenntnisnahme

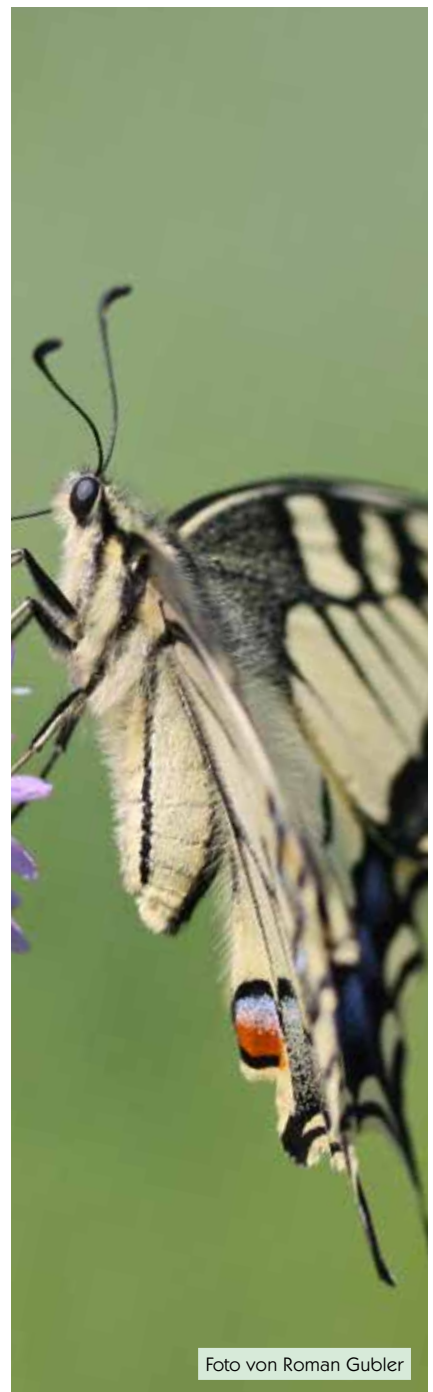


Foto von Roman Gubler

19. Mai bis 9. Juni 2017

Datum	Zeit	Anlass	Lokalität	Organisator
19.05.	19:00	Metallkreationen-Workshop	Bastellokal, Tuggen	FG Goldingen
19.05.	18:15	Konzert mit der Blockflötenklasse von Monika Hofmann	Aula Schulhaus St. Gallenkappel	Musikschule Eschenbach
20.05.	10:30	Konzert mit der Gesangsklasse von Beatrix Imhof	Aula OSZ Breiten, Eschenbach	Musikschule Eschenbach
20.05.	13:40	Exkursion: Flattern und Zirpen in Blumenwiesen	Treffpunkt: Bahnhof Jona, Bushaltestelle Vogelau	Ornithologischer Verein Eschenbach
20.05.	18:00	Abendgottesdienst	Evang. Generationenhaus, Eschenbach	Evang. Kirchgemeinde Uznach und Umgebung
20.05.	19:00	Maiandacht	Grotte Gublen, Eschenbach	Kath. Pfarramt Eschenbach
20.-21.05.		Arche-Hof-Fest	Arche-Hof Rüegg	Familie Rüegg, Oberegg 4, Ermenswil
22.05.	20:00	32. ordentliche Generalversammlung	Restaurant Rössli, St. Gallenkappel	Fernsehgenossenschaft St. Gallenkappel
25.05.		Streckenbesichtigung IRONMAN 70.3	Eschenbach	IRONMAN®
25.05.	10:30	Auffahrtsfest	Grotte Gublen, Eschenbach	Kath. Pfarramt Eschenbach
26.-27.05.	13:30	23. Balmerainschiessen 2017 Eschenbach-Neuhaus	Schiessplatz 300m «Mettlen» Eschenbach	Schützengesellschaft Eschenbach-Neuhaus
27.-28.05.	09:00	Kleintierausstellung	Dortreff Eschenbach	Ornithologischer Verein Eschenbach
01.06.	15:00	Krabbel- und Spielnachmittag	Altes Gemeindehaus, Eschenbach	Spielgruppe MIX MAX
02.06.	12:00	Senioren-Mittagstisch	Restaurant Krone, St.Gallenkappel Tel. 055 284 14 50	Pro Senectute, St.Gallenkappel, Rütterswil, Walde
02.06.	20:00	Platzkonzert Breiten	Aula Breiten	MG Helvetia Eschenbach
03.06.	08:00	23. Balmerainschiessen 2017 SG Eschenbach-Neuhaus	Schiessplatz 300m «Mettlen» Eschenbach	Schützengesellschaft Eschenbach-Neuhaus
06.06.		Wanderung	Abendwanderung gem. Homepage	Gewerbe Eschenbach
06.06.	12:00	Senioren-Mittagstisch	Gasthaus zum Rössli, Goldingen	Pro Senectute
08.06.		Tagesausflug in die Heilpflanzen- und Kräuterwelt	Region Appenzell	FG Goldingen
08.06.	15:00	Krabbel- und Spielnachmittag	Altes Gemeindehaus, Eschenbach	Spielgruppe MIX MAX
09.06.	18:00	Fiirabig Lounge	Evang. Generationenhaus, Eschenbach	Evang. Kirchgemeinde Uznach und Umgebung
09.06.	20:00	Ständli MV E'bach, MG SGK, MV Goldingen & Bläserklasse	Kirchacker, Eschenbach	MV E'bach, MG SGK, MV Goldingen & Bläserklasse

Entsorgungsinformationen auf Seite 7.

Öffnungszeiten Auffahrt

Verwaltung
 Mi. 24.05. 8–12 / 14–17 Uhr
 Do. 25.05. geschlossen
 Fr. 26.05. geschlossen

Entsorgungspark Gublen

Mi. 24.05. 13.30–16 Uhr
 Do. 25.05. geschlossen
 Fr. 26.05. geschlossen
 Sa. 27.05. geschlossen

Notfallnummern:

Todesfälle: 078 658 10 86
 (Stv. 079 474 04 36)

Technische Dienste: 079 432 54 20
 Wasserversorgung: 055 282 49 80