



Freitag, 18. März 2016 ♦ 4. Jahrgang ♦ Ausgabe Nr. 4

eschenbach

Amtliches Publikationsorgan der Gemeinde Eschenbach SG

aktuell



ab Seite 2

Eschenbach Awards 2015 Erfolgsstory «Goldigä Taler» Kontaktkreis Schweizer Gemeinden



Eschenbach weiterhin in
St. Gallen vertreten Seite 5



Rolf Schmid XXL
im Dorftreff Seite 11



Bürgerversammlung
Seite 15

Eierlegender Osterhase...?

Liebe Eschenbacherinnen und Eschenbacher

Schon bald steht das Osterfest vor der Tür. Immer um diese Zeit kommt bei mir die Frage auf, was haben eigentlich ein Hase und ein Ei mit Ostern zu tun? Also,

rein so aus der Vernunft heraus denke ich, dass es wohl keinen Osterhasen gibt oder gegeben hat, der Eier und dazu noch farbige legen konnte. Was haben diese beiden Dinge wohl gemeinsam oder zu bedeuten? Ohne Frage, es ist ein herrlicher Brauch und die Osterhasen, gemacht aus Lebkuchen, «Schoggi», Marzipan, Zucker und anderen Zutaten sind genauso Hingucker wie die schön und bunt bemalten Eier. Aber eben, was soll das?

Es gibt dazu ganz unterschiedliche Thesen. Da der Hase sich als eines der Tiere nach dem langen unfruchtbaren Winter paart und rapide vermehrt, gilt er schon seit Jahrtausenden als Zeichen für Fruchtbarkeit und Auferstehung. Doch wie kommt der Hase nun an die Eier? Kulturwissenschaftler vermuten, dass in katholischen Haushalten sich in der Fastenzeit eine Unmenge Eier angehäuften haben, weil sie als Fleischspeise galten. Die Hühner konnten das ja nicht wissen und legten ihr Produkt unbeirrt weiter. Diese Eier, die für die Katholiken die Auferstehung Christi symbolisierten, verschenkte man zum Osterfest und man liess die bunt gefärbten Eier in der Kirche weihen. Eine weitere Version besagt, dass die Verbindung vom Ei mit dem Hasen durch das Osterbrot gekommen ist. Dem Brot, in dem ein Ei eingebakken wurde, wurde zusätzlich ein Hasenbild aufgeprägt. Dadurch entstand die Vorstellung vom eierbringenden Hasen. Und so setzte sich der Hase im 19. Jahrhundert durch, zusammen mit dem ostersonntäglichen Eiersuchen, zu einem im Jahreslauf fest verankerten nichtkirchlichen, familiären Festtagsbrauch. Wer das nicht glaubt, schreibe einfach an den Osterhasen höchstpersönlich.

Möge das Verstecken von Ostereiern und Osterhasen noch lange Jahre Tradition haben. Ich wünsche Ihnen ein frohes Osterfest, auch im Namen des eierlegenden Osterhasen.

Josef Blöchliger, Gemeindepräsident



Eschenbach Awards 2015

Mit dem Eschenbach Award werden jährlich Personen, Organisationen oder Unternehmen aus Eschenbach oder mit einem besonderen Bezug zu Eschenbach ausgezeichnet, die in den drei Bereichen Sport, Gesellschaft und Wirtschaft besondere Leistungen vollbracht haben. Die Eschenbach Awards für das Jahr 2015 sind am Mittwoch, 9. März, an den VeloClub Eschenbach, an Rolf Knie sowie an die Sportbahnen Atzmännig AG vergeben worden.

Sportlich unterwegs

Der VeloClub Eschenbach (VC) hat einen hervorragenden Leistungsausweis und darf wohl als derzeit erfolgreichster Veloclub der Schweiz bezeichnet werden. Der VC Eschenbach glänzt sowohl mit organisatorischen Grosstaten als auch mit zahlreichen Meistertiteln und nationalen wie internationalen Erfolgen seiner vielen Spitzenfahrerinnen und Spitzenfahrer. Hinzu kommt eine sehr gute Arbeit im Nachwuchs- und Breitensportbereich. Dieser Verein darf deshalb nach Ansicht des Gemeinderats zu Recht den Eschenbach Award 2015 in



v.l.n.r.: Gemeindepräsident Josef Blöchliger, Roger Meier, Geschäftsführer der Sportbahnen Atzmännig AG, und Heinz Wagner, Vize-Präsident des VC Eschenbach

IMPRESSUM

Eschenbach aktuell

4. Jahrgang · 18. März 2016

Herausgeberin
Gemeinde Eschenbach SG

Auflage
ca. 4'200 Exemplare

Redaktion
Gemeinderatskanzlei
Redaktion «Eschenbach aktuell»
Rosa Sciacca Gübeli, 055 286 15 52
Rickenstrasse 12
8733 Eschenbach

Inserate und Beilagen
redaktion@eschenbach.ch
Nicole Steiner, 055 286 15 56

Druck
Rüegg Druck GmbH, Eschenbach

Nächstes Heft / Annahmeschluss*
Nr. 5/2016: 08.04.2016 (*29.03.)

Weitere Informationen
www.eschenbach.ch › Kommunikation

Titelbild
www.istockphoto.com



der Kategorie Sport in den Trophäenschränken stellen.

Kunst und soziales Engagement in einem

Rolf Knie ist in der Sparte Gesellschaft mit dem Eschenbach Award ausgezeichnet worden. Er hat diese Ehrung als national bekannter und sehr erfolgreicher Künstler und Mitglied der Zirkus-Dynastie Knie absolut verdient. Vor seiner Karriere als Kunstmaler und Bildhauer sowie auch als Initiant und Organisator der grossen Circus-Shows «Salto Natale» und «Ohlala» – zusammen mit Sohn Grégory – war er mit ebenso grossem Erfolg Clown und Schauspieler. Seinen Wohnsitz hat er schon seit langer Zeit in St. Gallenkappel in der heutigen Gemeinde Eschenbach. Dort hat er im vergangenen Oktober auch eine neue Galerie eröffnet. Rolf Knie ist zudem Mitbegründer und Ehrenpräsident der Stiftung «Menschen für Menschen Schweiz», die er zusammen mit dem inzwischen verstorbenen Karlheinz Böhm ins Leben rief. Die Stiftung leistet humanitäres Engagement für Äthiopien. Rolf Knie konnte leider aufgrund einer hartnäckigen Grippeerkrankung nicht an der Preisverleihung teilnehmen.

Kategorie Wirtschaft

Die Sportbahnen Atzmännig AG ist mit dem Sport- und Freizeitzentrum seit Jahrzehnten weit über die Region hinaus ein grosser Magnet für den Tagestourismus und hat über all die Jahre immer mit innovativen Ideen die richtigen Weichen gestellt, um die Attraktivität des Ski-, Freizeit- und Wandergebiets hoch zu halten. Im Jahr 2015 hat die Sportbahnen Atzmännig AG mit der Totalerneuerung des Gastronomie-Lokals Brustenegg viel bewirkt. Die Sportbahnen Atzmännig AG ist darüber hinaus auch ein wichtiger Arbeitgeber in der Gemeinde. Ihr ist aus diesen Gründen der Eschenbach Award in der Kategorie Wirtschaft zugesprochen worden.

Aufhebung der Verordnung über die Kies-, Sandgruben und Steinbrüche

Der Gemeinderat hat die Aufhebung der Verordnung über die Kies- und Sandgruben und die Steinbrüche in der Gemeinde Eschenbach beschlossen.

Nach der Gemeindevereinigung zwischen Eschenbach, Goldingen und

St. Gallenkappel per 1. Januar 2013 sind innert der dreijährigen Übergangsfrist inzwischen praktisch alle Reglemente überarbeitet und neu für die vereinigte Gemeinde erlassen worden. In der vormaligen Gemeinde Eschenbach bestand eine «Verordnung über die Kies- und Sandgruben und die Steinbrüche in der Gemeinde Eschenbach» aus dem Jahre 1956. Nach Rücksprache mit dem Juristen und Leiter der Abteilung Recht und UVP des Amtes für Umwelt und Energie (Kantonales Baudepartement), der bestätigte, dass der Inhalt dieser Verordnung sich heute weitgehend aus dem übergeordneten Recht ergebe, beschloss der Gemeinderat, die Verordnung ersatzlos aufzuheben.

Die Aufhebung der Verordnung untersteht dem fakultativen Referendum, siehe Seite 17 in dieser Ausgabe.

Vollzug Pilzschutzverordnung

Der Gemeinderat hat den Vollzugsbeginn der Pilzschutzverordnung auf den 1. April 2016 festgelegt.

Die öffentliche Auflage zur erwähnten Verordnung lief vom 10. November bis



HAUSTECHNIKSERVICE
M. OBERHOLZER GMBH

Markus Oberholzer

Bauwilerweg 3
8735 St. Gallenkappel

Telefon 079 953 10 65
info@haustechnik-oberholzer.ch
www.haustechnik-oberholzer.ch

Jeder Tropfen zählt, Wasser ist kostbar!

zum 9. Dezember 2015 reibungslos und ohne Einsprachen. Die Pilzschutzverordnung wurde deshalb am 10. Dezember dem Baudepartement des Kantons St. Gallen zur Genehmigung eingereicht. Die kantonale Behörde hat die Verordnung nun per Mitte Februar genehmigt. Der Gemeinderat hat den Vollzugsbeginn der neuen Schutzverordnung auf den 1. April 2016 festgelegt.

Glasfasernetz in Eschenbach

Die St. Gallisch-Appenzellische Kraftwerke AG (SAK) hat nun schon diverse Gebiete in Eschenbach mit der Glasfaser erschlossen. Es profitieren bereits 1'500 Einwohnerinnen und Einwohner von den digitalen Dienstleistungen.

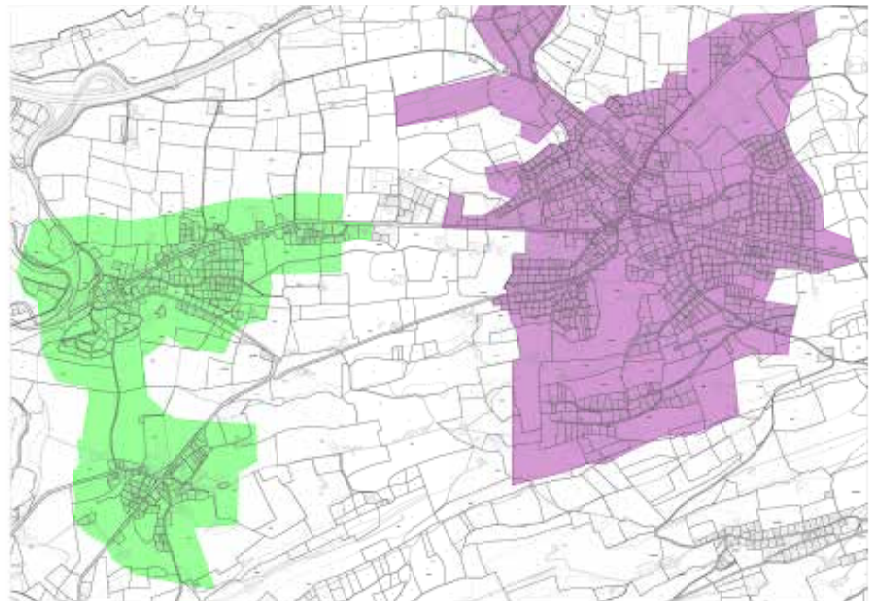
Zurzeit wird gerade der Nordteil von Eschenbach erschlossen. Die Bauarbeiten dauern noch bis ca. Ende März an. Die ersten Dienstaufschaltungen erfolgen Ende Mai 2016. Weiter wird die Region Bürg-Neuhaus im Herbst 2016 ans Glasfasernetz angeschlossen. Die Bauarbeiten dafür beginnen Mitte März 2016 und dauern rund drei Monate.

Für Fragen steht Ihnen die SAK gerne unter der Telefonnummer 071 229 50 00 zur Verfügung.

Rücklauf «Goldigä Taler» im 2. Halbjahr 2015

Die «eigene Währung» in Eschenbach ist weiterhin auf Erfolgskurs.

Per Ende 2015 befinden sich 3'200 der ursprünglich produzierten 4'000 Taler im Umlauf. Zusätzlich wurden die rund 1'500 eingelösten Taler durch die Ver-

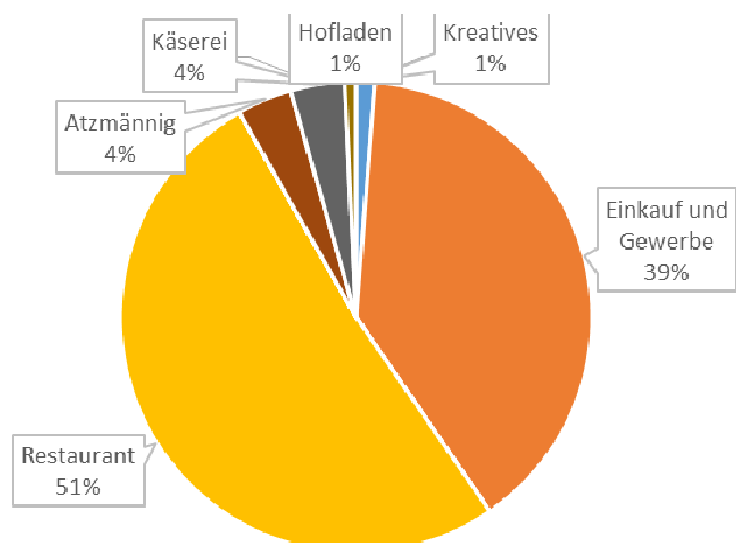
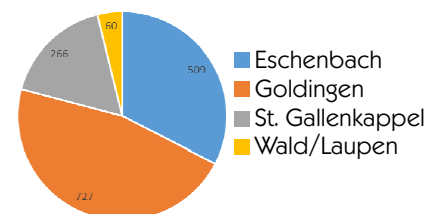


Violett: erschlossen oder in Erschliessung bis Ende Mai 2016, Grün: in Planung, Erschliessung folgt im Herbst 2016.

kaufsstellen wieder in den Umlauf gebracht. Es sind seit der Lancierung also Taler im Wert von rund CHF 94'000.- umgesetzt worden.

Die Annahme der Taler ist auf tieferem Niveau. Viele behalten den Taler als Souvenir oder warten auf einen passenden Moment um das Geschenk einzulösen. Im 2015 wurden 1'560 Taler angenommen und damit eine Wertschöpfung von rund CHF 31'000 generiert. Der Rücklauf beträgt somit ca. 30 %.

Die beiden Grafiken (unten) geben Aufschluss über Ort und Art der annehmenden Partner (etwa gleichbleibend im ersten und zweiten Halbjahr).



Quelle Grafiken: Verein Goldingertal Eschenbach

Kurznachrichten des Gemeinderats

Der Gemeinderat hat an seinen letzten Sitzungen...

...von den Wiederwahlen von Cornel Aerne, CVP, und Christian Rüegg, SVP, in den Kantonsrat Kenntnis genommen.

Herzliche Gratulation!

Bei den Kantonsratswahlen vom 28. Februar 2016 sind aus der Gemeinde Eschenbach Cornel Aerne, CVP, St. Gallenkappel, und Christian Rüegg, SVP, Rüeterswil, mit guten Resultaten gewählt worden. Der Gemeinderat freut sich, dass sein Ratsmitglied Cornel Aerne für weitere vier Jahre im Kantonsrat vertreten ist. Dieser direkte Draht ist auch für die Gemeinde von grossem Wert. Der Gemeinderat gratuliert den beiden Gewählten und dankt für die Unterstützung.

...dem Sportclub (SC) Diemberg die Veranstaltungsbewilligung für den RunningDay vom 2. April 2016 erteilt.

Am Samstag, 2. April 2016, organisiert der Sportclub Diemberg die 47. Auflage des traditionellen Eschenbacher Geländelaufs «RunningDay» sowie zum 10. Mal den Walking/Nordicwalking-Event. Der Start befindet sich beim Schützenhaus Mettlen während das Ziel sich auf der alten Schmerikonstrasse (Firmen-areal Oertig/Grob) befindet.

...der OL Gruppe Stäfa die Veranstaltungsbewilligung für einen regionalen Orientierungslauf im Rahmen der Zürcher/Schaffhauser Jugend-OL-Meisterschaft JOM erteilt.

Der regionale Orientierungslauf soll am Samstag, 17. September 2016, im Ge-

biet Schuttwald, Atzmännig, stattfinden. Die Organisatoren rechnen mit 450-500 Teilnehmenden. Die Bewilligung durch das Kantonsforstamt St. Gallen, Bewilligungsinstanz für Veranstaltungen im Wald sowie in weiteren Lebensräumen von Pflanzen und wildlebenden Tieren, steht noch aus. Aus Sicht des Gemeinderats steht der Durchführung der Veranstaltung nichts im Weg, weshalb das Gesuch der OL Stäfa mit einer entsprechenden Stellungnahme ans Kantonsforstamt weitergeleitet wurde.

...vom schriftlichen Zwischenrevisionsbericht der OBT AG und den

Stellungnahmen der betroffenen Amtsstellen Kenntnis genommen.

Die von der Geschäftsprüfungskommission der Politischen Gemeinde Eschenbach beauftragte Revisionsgesellschaft OBT AG hat Bericht über ihre Zwischenrevision vom November 2015 zur Jahresrechnung 2015 erstattet. Laut der OBT AG werden die Unterlagen und Bücher sauber geführt und hinterlassen einen guten Gesamteindruck. Das Rechnungs- und Belegwesen wird ebenfalls ordnungsgemäss geführt. Sämtliche gewünschten Auskünfte, Belege und Unterlagen wurden bereitwillig erteilt bzw. vorgelegt. Der Gemeinderat hat davon gerne Kenntnis genommen.

Schnäppchenjäger ?

vom 17. -19. März
10% Rabatt
zum Saisonstart auf alles!

LEMO SCHUH
Ihr Schuhreferent
062 222 9833
www.lemoschuh.ch



Landschaft (Foto: Roman Gubler)

GESCHENK FÜR IHREN SCHLAF



Beim Kauf eines riposa Schlafsystems*
schenken wir Ihnen ein riposa Markenkissen.

riposa.ch

*Schlafsystem bestehend aus dem neuen riposa REFLEX mit einer riposa Rückenmatratze OPERA, SUPERNOVA, SFERA, GRANDESSA oder GOLDSRING. Angebot gültig vom 14. März bis 14. Mai 2016.

möbelrüegg

Rapperswilerstrasse 2 8733 Eschenbach
055 282 11 51 moebel.rueegg@bluewin.ch

News aus der Verwaltung

Integrationskurs für Flüchtlinge und Asylsuchende

Seit Anfang des Monats werden in der Gemeinde Eschenbach Integrationskurse durchgeführt. Der Kursbesuch ist für Flüchtlinge und Asylsuchende, welche Eschenbach zugeteilt werden und in der Gemeinde wohnen, obligatorisch. Aber auch Einwohner und freiwillige Helfer sind herzlich eingeladen.

Die Kurse finden am Mittwoch 30. März und Donnerstag, 7. April, im Generationshaus in Eschenbach statt und beginnen jeweils um 19.00 Uhr.

Die Integrationskurse erklären allgemeine Verhaltensregeln im täglichen Leben und behandeln Themen wie gesetzliche Grundlagen, Gleichberechtigung und Demokratie. Eine Anmeldung zu den Kursen ist nicht notwendig.

Abstimmungen vom 28.2.2016

Am vergangenen 28. Februar fanden die Abstimmungen zu vier eidgenössischen Vorlagen statt sowie die Erneuerungswahlen der Mitglieder der Regierung und des Kantonsrats.

Bei total 6'160 Stimmberechtigten sind 3'837 gültige Stimmausweise gezählt worden, wovon 214 an der Urne und 3'623 per Post eingegangen sind. Ungültig waren 75 (brieflich).

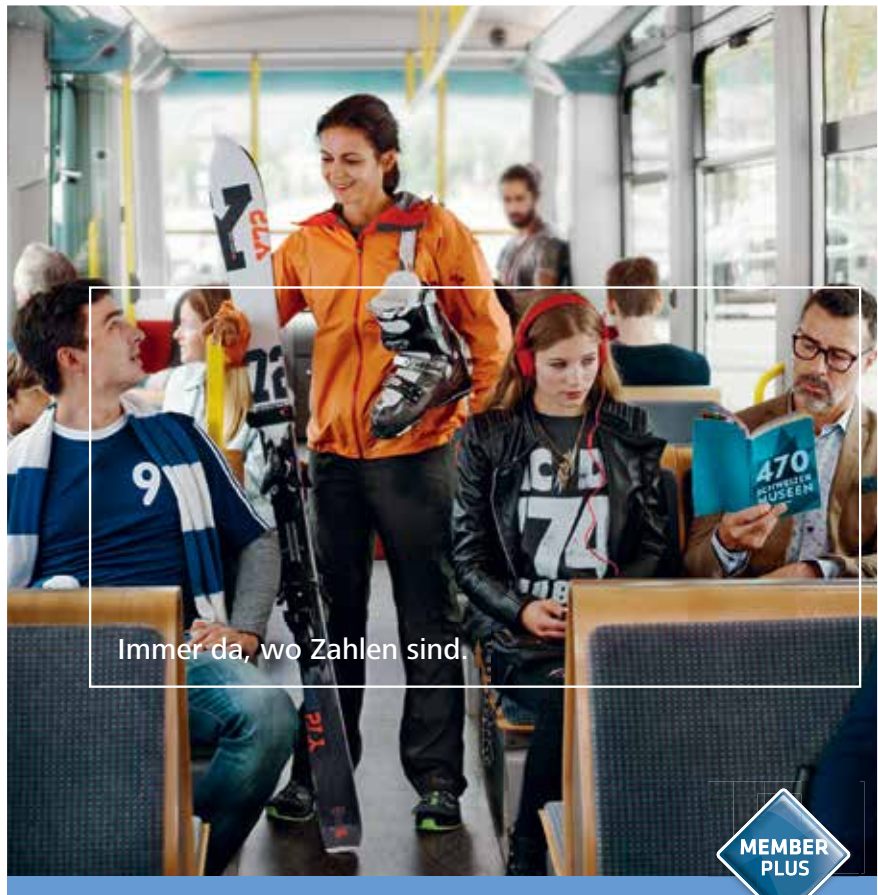
Auf der nächsten Seite sind die detaillierten Ergebnisse zu den eidgenössischen Vorlagen zu finden. Die detaillierten Wahlprotokolle für die Erneuerungswahlen in Regierungs- und Kantonsrat könnten unter www.eschenbach.ch abgerufen werden.

Nicht vergessen!

Einreichfrist Steuererklärung 2015:

31. März 2016

Danke für die pünktliche Einreichung.
Steueramt Eschenbach



Immer da, wo Zahlen sind.

MEMBER PLUS

Raiffeisen-Mitglieder erleben mehr.

Raiffeisenbank am Ricken
Eschenbach | St. Gallenkappel | Ernetschwil | Schmerikon
Telefon 055 286 24 00 | www.raiffeisen.ch/am-ricken

Raiffeisenbank Goldingen-Wald
Hauptsitz in Goldingen | Geschäftsstelle in Wald ZH
Telefon 055 284 63 53 | www.raiffeisen.ch/goldingen-wald

RAIFFEISEN

Wir machen den Weg frei

Vorlage 1: Volksinitiative «Für Ehe und Familie – gegen die Heiratsstrafe»

Eingelangte	Stimmzettel		In Betracht fallende	Stimmen		Stimmbeteiligung
	Ausser Betracht fallende leere	ungültige		Ja	Nein	
3754	45	0	3709	2121	1588	60.9%

Vorlage 2: Volksinitiative «Zur Durchsetzung der Ausschaffung krimineller Ausländer (Durchsetzungsinitiative)»

Eingelangte	Stimmzettel		In Betracht fallende	Stimmen		Stimmbeteiligung
	Ausser Betracht fallende leere	ungültige		Ja	Nein	
3804	12	0	3792	2148	1644	61.8%

Vorlage 3: Volksinitiative «Keine Spekulation mit Nahrungsmitteln»

Eingelangte	Stimmzettel		In Betracht fallende	Stimmen		Stimmbeteiligung
	Ausser Betracht fallende leere	ungültige		Ja	Nein	
3724	65	0	3659	1193	2466	60.5%

Vorlage 3: Änderung des Bundesgesetzes über den Strassentransitverkehr im Alpengebiet (Sanierung Gotthard-Strassentunnel)

Eingelangte	Stimmzettel		In Betracht fallende	Stimmen		Stimmbeteiligung
	Ausser Betracht fallende leere	ungültige		Ja	Nein	
3793	43	0	3750	2441	1309	61.6%

Frühlingsausstellung



Kalberer
Zweirad

8732 Neuhaus

Sa 2. April 2016 10.00 - 17.00 Uhr

So 3. April 2016 10.00 - 17.00 Uhr

mit Festwirtschaft

Testfahrten mit div. Honda Modellen und KTM E-Bikes

Bewilligte Bauvorhaben

Die Baukommission bewilligte vom 18. Februar bis 11. März 2016 folgende Bauvorhaben

- Königer Rainer und Katherine, Kreuzwiesstrasse 13, 8735 St. Gallenkappel: Photovoltaikanlage, Kreuzwiesstrasse 13, St. Gallenkappel
- Rüegg Martin, Waldestrasse 12, 8735 Rüeterswil: Bio-Legehennenstall mit integriertem Wintergarten, Photovoltaikanlage sowie Mistplatte, Waldestrasse, Rüeterswil
- Schneck Walter, Speerstrasse 13, 8733 Eschenbach: Photovoltaikanlage, Speerstrasse 13, Eschenbach
- Kurath Rolf und Eveline, Sonnenhalde 3, 8716 Schmerikon: Mehrfamilienhaus, Twirrenstrasse 150, Eschenbach
- Landhaus-Bau AG, Obermatten 13, 8735 Rüeterswil: Einfamilienhaus, Obermatten 24, Rüeterswil



**Silvia Tobler
Malergeschäft**

**prompt
zuverlässig
kreativ**

076 547 21 68
055 284 19 75
www.maler.ch
maler@maler.ch

Malergeschäft Tobler GmbH
 Rickenstrasse 19
 8725 Gebertingen

Ob Neubauten, Umbauten oder Renovationen ganz egal ob Gross- oder Kleinprojekte – wir sind Ihr Partner für sämtliche Malerarbeiten für Innen und Aussen.

Lernen Sie uns kennen und kontaktieren Sie uns für ein unverbindliches Angebot.

Wir beraten Sie gerne!
 Ihre Silvia Tobler



ABFALL & ENTSORGUNG

Grüngut

- Mo. 21.03., Eschenbach
- Do. 24.03., GSN*
(Vorgezogen weil Karfreitag am 25.03.)
- Mo. 04.04., Eschenbach
- Fr. 08.04., GSN*

Papier/Karton

- Sa. 02.04., W+R**
Guggen, 079 533 25 57, ab 8 Uhr

Wussten Sie...

...dass Sie Ihren alten «Drahtesel» beim Entsorgungspark Gublen abgeben können?

Die Velos werden der Aktion des WTL*** «velafrica – Mobilität mit Perspektiven» gespendet. Weitere Informationen unter www.velafrica.ch.

*Goldingen, St. Gallenkappel, Neuhaus

**Walde + Rütterswil

***Werk- und Technologiezentrum Linthgebiet



Speerblick3



Tag
der offenen Tür:
Samstag,
19. März 2016
10.00 - 14.00 Uhr

Zu verkaufen und vermieten

Die **letzten** drei im Zentrum gelegenen grosszügigen und preisvernünftigen Eigentums- und Mietwohnungen an der Rickenstrasse 25 in St. Gallenkappel.

- 4.5-Zimmer mit Wohnfläche bis 147.5 m²
- Balkon / Terrasse bis 34 m²
- Eigener Waschturm pro Wohnung
- 2 Nasszellen: Bad / Dusche / WC, Dusche / WC
- Verkaufspreis ab CHF 760'000.-
- Miete netto ab CHF 1'585.-
- Einstellplätze VP: CHF 32'000.- / Miete: CHF 130.-
- **Bezug ab sofort**

Beratung / Verkauf / Vermietung
Stieger Treuhand AG / Will Schrepfer / Neuhofstr. 5 / 8645 Jona / T: 055 225 51 18

www.speerblick3.ch



ZIS  **G**
HOLZBAU

Zisag Holzbau GmbH

Industrie Churzhaslen
8733 Eschenbach
Tel. 055 286 40 20
www.zisag-holzbau.ch
info@zisag-holzbau.ch

**Holzbau
Elementbau
Neubau
Umbau / Sanierung
Innenausbau**

Rolf Schmid XXL im Dorftreff!

Der Bündner Kult-Komiker ganz gross! Freitag, 8. April 2016, 20 Uhr, im Dorftreff, Eschenbach.

Warum kann man mit Kleiderbügeln keine Kleider bügeln? Warum sind Schneemänner immer nackt, obwohl es gar keine Schneefrauen gibt? Warum kaufen Frauen, die alles haben, Dinge, die niemand braucht? – In seinem aktuellen Programm XXL stellt Rolf Schmid diese Fragen, um sie gleich selbst zu beantworten.

Natürlich wie gewohnt ohne dramaturgischen Bogen und roten Faden. Eine Mischung aus Wortspiel und Schauspiel, kurzweilig und abwechslungsreich. Nach dem Erfolgsprogramm «Absolut Rolf» ist auch sein neuester Streich keine runde Sache, sondern ein Abend mit Ecken und Kanten und vor allem einer XXL-Portion Pointen. Von dezent bis vehement und von marginal bis brachial.

Der Bündner Komiker, dem die NZZ originellerweise den «Charme eines Skilehrers» attestierte und der vom Tagi überschwänglich als «Bündner Grobhumoriker» gelobt wurde, lässt seiner Spielfreude freien Lauf

Tickets und Vorverkauf

Tickets bei allen starticket Vorverkaufsstellen, unter 0900 325 325 (CHF 1.19/Min. ab Festnetz) und auf www.starticket.ch sowie bei: Gemeindeverwaltung, 055 286 15 15 APODRO Drogerie Eschenbach, 055 282 12 49 Post Eschenbach, am Schalter

und hat damit das Publikum im Sack. Und so wechselt er immer wieder die Figuren, die Kleider und die Themen. Dabei macht er keine Nummern über Kindervornamen und keine Witze über Geländewagenfahrer. Rolf tickt anders, er schaut nicht auf andere herab. Oder wie es ein Zuschauer nach einer Vorstellung formulierte: «Weisst du, was mir an deinem Programm so gefällt? Du bist einer von uns.» Das ist er, immer auf Augenhöhe mit dem Publikum. Darum springt der Funke über. Boom!

www.rolfschmid.ch



Rolf Schmid am 8. April im Dorftreff Eschenbach



Schnäppchenpreise von Alfa Romeo – die Giulietta ab Fr. 19'990.--

Turbomotoren mit bis zu 240 PS. Setzen Emotionen frei.

ALFA ROMEO EMOTIONEN WAREN NOCH NIE SO PREISWERT. JETZT AB CHF 19 990.--*

METTLEN KLÄUI CENTER

Garage Mettlen AG
 Kläui Center 8645 Jona / 055 225 46 25
 Schmerikonstrasse 37, 8733 Eschenbach,
 055 286 23 83
www.garage-mettlen.ch

ALFA ROMEO GIULIETTA.

La meccanica delle emozioni

ALFAROMEО.CH
 *Berechnungsbeispiel: Alfa Romeo Giulietta Progression 1.4 Turbo 120 PS, neuer Listenpreis ab CHF 22 800.--, abzüglich Cash-Bonus CHF 2 810.--, Barkaufpreis CHF 19 990.--. Unverbindliche Preisempfehlung, bis auf Widerruf der Operation. Angebot gültig nur auf ausgewählte Lagerfahrzeuge. Treibstoffverbrauch kombiniert 6.2 l/100 km, CO₂-Ausstoss 144 g/km. Energieeffizienzklasse F. Der Mittelwert (CO₂) aller immatrikulierten Neuwagen in der Schweiz beträgt 139 g/km. Das abgebildete Fahrzeug kann vom tatsächlichen Angebot abweichen.

Das Mettlen Team freut sich auf Ihren Besuch - Urs Leeman - Marco Kläui - Michael Federer

fit+gsund

Industrie Churzhaslen
8733 Eschenbach

- Bodyforming
- fitdankbaby®
- Pilates
- Kreativer Kindertanz
- ZUMBA Fitness
- Yoga
- Schwangerschaftsyoga
- Piloga-Faszien Fitness
- Massagen & Therapien
- Räumlichkeiten



www.fitgsund.ch



IHR ZÜGEL - TEAM

CH & EURO Umzüge, Transporte
Möbellift Möbellager Entsorgungen Packmaterial

Paul Müller, Laupen
Bergstr. 3

8735 St. Gallenkappel

Tel. Nr. 055 246 33 05, Mobil 079 419 49 43
web: pm-moebellager.ch, mail: pm-umzuege@gmx.ch



Sonder- und Giftabfallsammelstellen

Die neusten Zahlen der Sammelstellen für Sonder- und Giftabfälle liegen vor. Auch 2015 wurden wieder viele Sonder- und Giftabfälle gesammelt.

Im Jahr 2015 wurden im Kanton St.Gallen rund 377 Tonnen Gift- und Sonderabfälle gesammelt. Dies entspricht ungefähr der Menge der vergangenen Jahre. Etwa 286 Tonnen stammen aus Haushalten. Die korrekte Entsorgung geht alle etwas an.

Der Kanton St.Gallen verfügt heute über ein dichtes Netz an Abgabemöglichkeiten für Gift- und Sonderabfälle aus Haushalten und auch für Kleinmengen von Gewerbe und Industrie.

Die Abfälle aus privaten Haushalten setzten sich im Jahr 2015 wie folgt zusammen:

- 57 % Farben, Lacke und Lasuren
- 10 % Batterien
- 9 % Lösungsmittel
- 12 % Diverses (Medikamente, Pestizide, Chemikalien, Spraydosen und Verpackungen)
- 10 % wässrige Abfälle
- 1 % Leuchtstoffröhren
- 1 % Fotochemikalien

Umgang und Entsorgung von Gift- und Sonderabfällen

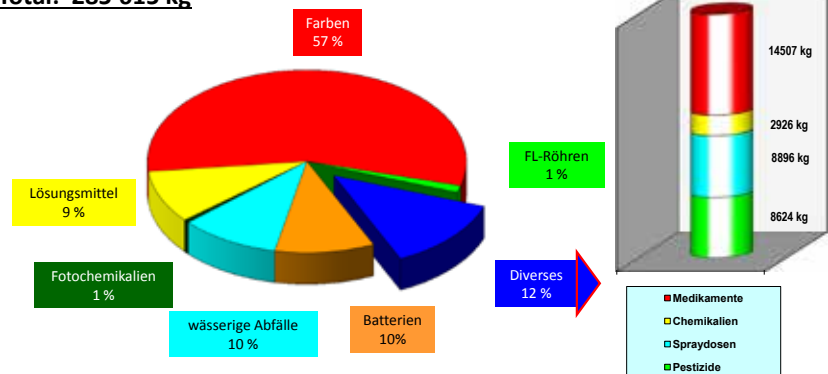
Unterschiedliche Stoffe dürfen keinesfalls miteinander vermischt werden. Sie sind in den Originalverpackungen aufzubewahren und dürfen keinesfalls in Lebensmittelgebinde umgefüllt werden. Aufgrund ihrer Zusammensetzung gehören solche Abfälle weder in den Kehricht noch ins Abwasser. Eine solche Entsorgung ist gefährlich, gesetzlich verboten und schadet der Umwelt.

Wo abgeben?

Im Kanton St. Gallen stehen zahlreiche Möglichkeiten zur Verfügung, wie Gift- und Sonderabfälle korrekt entsorgt werden können; beispielsweise bei den Verkaufsstellen, bei spezialisierten Entsorgungunternehmern, bei regionalen Sammelstellen und bei den Sammelstellen der Gemeinden.

Was in Eschenbach wo entsorgt werden kann, ist im Abfallkalender der Gemeinde aufgeführt. Der Abfallkalender 2016 wurde Ende 2015 in alle Haushaltungen verschickt und ist auch online unter www.eschenbach.ch/Verwaltung/Online-Schalter abrufbar. Unten sind die Sonder- und Giftabfälle 2015 aus allen Haushaltungen im Kanton St. Gallen ersichtlich.

Total: 285'615 kg



Quelle: Amt für Umwelt und Energie des Kantons St. Gallen, www.afu.sg.ch



BÄCHTIGER

Bäckerei - Konditorei
Lebensmittel
Ermenswil
www.beck-baechtiger.ch



Dä Osterhas chunnt scho gli...

feini huusgmacht Schoggihase!



Energiespartipp

Raumklima im Winter

In einem durchschnittlichen Haushalt werden rund zwei Drittel des Energiebedarfs fürs Heizen benötigt. Behaglichkeit und niedriger Energieverbrauch stehen nicht im Widerspruch, wenn Sie einige Aspekte rund ums Thema beachten.

Heizen:

- Wählen Sie die richtige Raumtemperatur und setzen Sie Heizkörperthermostate ein. Mit einem Grad weniger sparen Sie 6 % Heizenergie.
- Verdecken Sie Heizkörper nicht durch Möbel und Vorhänge. Nur wenn die Luft frei zirkuliert, gibt der Heizkörper die Wärme gleichmässig ab.

Lüften

- Menschen und Pflanzen produzieren Wasserdampf, der nicht selbständig entweichen kann. Je dichter die Gebäudehülle, desto öfter sollten Sie daher lüften. Achten Sie auf eine relative Luftfeuchtigkeit von max. 40 %.
- Lüften Sie quer und öffnen Sie 2-3 mal täglich für ca. 5 Min. mehrere Fenster vollständig. So ist der Luftaustausch maximal, ohne dass die Räume auskühlen.

Bewusstes Heizen und Lüften sorgt für Behaglichkeit und senkt Ihren Energieverbrauch. Finden Sie Ihr optimales Raumklima und sparen dabei Energiekosten. (Quelle: www.energieagentur-sg.ch)



Fotobuch / Fotobearbeitung
clevere Berechnungen mit Excel
auch ab 55+ slow go / Spanisch
Englisch / Französisch / Deutsch usw.

Jetzt anmelden - www.bsrueti.ch

Weiterbildungskurse

April 2016 - Oktober 2016

Informatik – Detailhandel – Coiffeur – Sprachen

▶ Berufsschule Rütli
Sonnenplatz 1
8630 Rütli

▶ Telefon 055 251 51 11
office@bsrueti.ch



Goldingen im Winter (Foto: Roman Gubler)

ELEKTROSERVICE

KUNZ GmbH

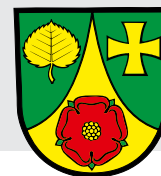
- **ELEKTROINSTALLATIONEN**
- **TELEFON**
- **REPARATUREN**
- **HAUSHALTGERÄTE**

Sonnenrainstrasse 3
8735 St.Gallenkappel

Tel. 055 284 13 29
Fax 055 284 20 29

kunzelektro@bluewin.ch





Bürgerversammlung

Geschätzte Mitbürgerinnen und Mitbürger

Wir laden Sie freundlich ein zur **ordentlichen Bürgerversammlung der Politischen Gemeinde Eschenbach** am **Mittwoch, 6. April 2016, 20.00 Uhr**, im Dorftreff Eschenbach.

Tagesordnung

1. Jahresrechnung 2015
Amtsbericht des Gemeinderats
Verwendung des Rechnungsergebnisses
Bericht der Geschäftsprüfungskommission
2. Bericht und Antrag betreffend Sanierung der Binzen-Lütschbachstrasse
3. Umfrage

Ab 18. März 2016 liegen im Büro der Gemeinderatskanzlei die Jahresrechnung und die Abrechnungen sämtlicher Zweckverbände pro 2015, an welchen die Politische Gemeinde mitbeteiligt ist, zur öffentlichen Einsichtnahme auf.

Die Einzelheiten zur Jahresrechnung 2015 können bis zur Bürgerversammlung unentgeltlich bei der Gemeindeverwaltung angefordert werden.

Fehlende Stimmausweise können bis spätestens Mittwoch, 6. April 2016, 17 Uhr, bei der Gemeinderatskanzlei nachverlangt werden. Weitere Exemplare des Jahresberichts 2015 können – solange Vorrat – ebenfalls bei der Gemeinderatskanzlei abgeholt werden.

Beim Eintritt in den Saal sind die Stimmausweise vorzuweisen.

Ihre Teilnahme an der Bürgerversammlung würde uns freuen.

8733 Eschenbach, 18. März 2016

Gemeinderat Eschenbach

IMMOBILIEN –
UNSERE FREUDE –
IHR ERFOLG

VERKAUF | BEWERTUNG | VERWALTUNGEN
Telefon 055 212 37 37 | www.rieben-partner.ch

IMMOBILIEN AG
RIEBEN PARTNER
RAPPERSWIL-JONA ESCHENBACH

Kontaktkreis Schweizer Gemeinden

Panorama-Installation als Zeichen freundschaftlicher Verbundenheit

Eschenbach pflegt seit dem Jahr 2000 mit vier Gemeinden aus allen Sprachregionen der Schweiz Kontakt, um Verbindungen zwischen den Landesteilen zu pflegen und Erfahrungen auszutauschen. Einmal jährlich treffen sich die Gemeindebehörden von Le Landeron, Morcote, Scuol, Meiringen und Eschenbach abwechslungsweise an einem dieser Orte, um sich über die jeweiligen kulturellen, wirtschaftlichen und politischen Eigenheiten auszutauschen und gemeinsame oder individuelle Probleme der Gemeinden zu diskutieren. Die Zusammenkünfte sind zur lieben Tradition geworden und helfen mit, den Blick über die Grenzen der eigenen Gemein-

de oder Region hinaus zu richten und den Wert der ganzen Schweiz in ihrer wunderbaren Vielfalt zu schätzen.

2015 fand das jährliche Treffen des Kontaktkreises Schweizer Gemeinden in Le Landeron NE statt. Als Symbol der freundschaftlichen Verbundenheit wurde im vergangenen Jahr eine Panorama-Installation geschaffen, die an jedem dieser Orte an die Gemeinde-Partnerschaft erinnern soll.

In der Gemeinde Eschenbach hat die Panorama-Installation bei der Bergstation des Sessellifts Atzmännig einen würdigen Platz gefunden.



Panorama-Installation, Bergstation Atzmännig



Wasserfall (Foto: Roman Gubler)

**urs
brunner**

Schreinerarbeiten | Küchen | Parkett



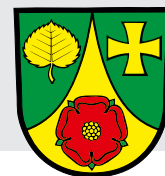





ub Schreinerei | Steinenbrugg 17 | 8733 Eschenbach | www.ub-schreinerei.ch | info@ub-schreinerei.ch

T 055 244 54 72 | F 055 244 54 73 | M 079 620 66 19

Der Schreiner fürs Feine



Todesmeldungen

Foto: Roman Gubler

- **Schmucki, Georg Johann**, Eschenbach, geboren am 16. Dezember 1930, gestorben am 24. Februar 2016
- **Kuster, Josefina Martha**, Eschenbach, geboren am 17. März 1917, gestorben am 5. März 2016



Referendumsvorlage

(fakultatives Referendum, Art. 23 + 73 ff. Gemeindegesetz, sGS 151.2, und Art. 13 ff. Gemeindeordnung)

- ▶ **Gegenstand:** Aufhebung der Verordnung über die Kies- und Sandgruben und die Steinbrüche in der Gemeinde Eschenbach, erlassen vom Gemeinderat Eschenbach am 2. Oktober 1956
Beschluss des Gemeinderats Eschenbach vom 23. Februar 2016
- ▶ **Referendumsfrist:** 21. März 2016 bis 29. April 2016 (40 Tage)
- ▶ **Öffentliche Auflage der** Gemeinderatskanzlei (Büro 16), Rickenstrasse 12, 8733 Eschenbach
- ▶ **Quorum für das Zustandekommen eines Referendumsbegehrens:** 293 gültig eingereichte Unterschriften

Ein allfälliges Referendumsbegehren ist vor Ablauf der Referendumsfrist gemäss den rechtlichen Vorgaben dem Gemeinderat Eschenbach einzureichen.

Eschenbach, 18. März 2016

Gemeinderat Eschenbach



Krokus (Foto: Roman Gubler)



Konzept
Bau
Bepflanzung
Pflege

Die Gartenliebhaber

Garten Holenstein AG Dionysstrasse 37 8645 Rapperswil-Jona
info@gartenholenstein.ch 055 224 24 70 www.gartenholenstein.ch



thomas kuster
gartenbau & gartenpflege

kirchackerweg 4
8733 eschenbach

078 814 31 09

engelhölzlistrasse 15b
8645 rapperswil-jona

info@kustergarten.ch
www.kustergarten.ch

CREATIV-PLANBAU
www.creativ-planbau.ch

Exklusive Ideen inklusive!

Aus der Schule

CompiSternli in Eschenbach

CompiSternli ist ein Generationenprojekt, bei dem Schülerinnen und Schüler der Mittelstufe für ältere Menschen «iPod-Kurse» durchführen. Im Herbst 2015 führte der Verein CompiSternli in Eschenbach einen Pilotkurs durch.

Nach erfolgreichem Kursabschluss startete CompiSternli auf nationaler Ebene und es konnten zahlreiche Kinder ausgebildet und Kurse angeboten werden. Rasch erwachte auch das mediale Interesse an diesem Generationenprojekt. So besuchte eine TV-Crew des Schwei-



CompiSternli und «Kunden» bei der Arbeit



Das Projekt wird für die Hauptausgabe der Tagesschau aufgezeichnet

zer Fernsehens am 19. Februar 2016 die Eschenbacher CompiSternli und filmte ihre Arbeit; am Abend wurde der Bericht schliesslich in der Hauptausgabe der Tagesschau ausgestrahlt – www.srf.ch!

Bereits am 22. März startet in Eschenbach ein neuer Kurs, der an drei aufeinanderfolgenden Nachmittagen stattfinden wird. Interessierte Seniorinnen und Senioren können sich für weitere Kurse direkt beim Projektleiter, Andi Mathies, Tel. 055 286 43 32, andi.mathies@esgo.ch melden.

Oberholzer Sanitär AG
Lenzikon 27
8732 Neuhaus
Tel. 055 282 11 76

25
JAHRE
QUALITÄT

OBERHOLZER
SANITÄR SOLAR

Wärmepumpenboiler eine geniale Idee

Ersetzen Sie jetzt Ihren Elektroboiler gegen einen Wärmepumpenboiler zu einem sehr attraktiven Preis und profitieren Sie von einem Förderbeitrag von Fr. 1000.00 im Kanton St.Gallen. Gleichzeitig sparen Sie bis zu 50 % Stromkosten.

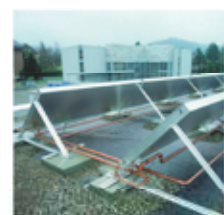
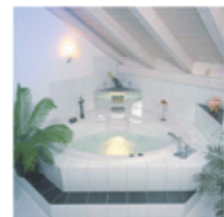
Weitere Vorteile

Abwärmenutzung, Entfeuchtet z.B. Keller, kühlt Lagerräume und Keller u.v.m.

Auch mit integriertem Wärmetauscher erhältlich für die Einbindung in eine andere Wärmequelle

Rufen Sie uns umgehend an, wir beraten Sie gerne

Weitere Angebote und detaillierte Beschreibung finden Sie auch unter www.oberholzer-sanitaer.ch



www.oberholzer-sanitaer.ch • info@oberholzer-sanitaer.ch • Fax 055 282 23 56

BUCHTIPP März 2016

von Sandra Balmer



*Es gibt Tage, da sind alle Menschen blau und sprechen Chinesisch
Die „Hausmann“-Kolumnen
2011-2015*

Während zehn Jahren schrieb Bänz Friedli im „Migros-Magazin“ frech und urkomisch, mal nachdenklich philosophisch, aber immer ehrlich. Ob es nun darum geht, auf welche Art das Toilettenpapier aufgehängt wird oder warum die Fussballschuhe der Tochter nach Katzenpisse riechen, der Hausmann schreckt vor keiner Herausforderung zurück. Das, was der Hausmann erlebt, ist nichts anderes als die Sensation des Alltags. Diese Kolumnensammlung zeigt, wie er Alltägliches mit Weltpolitik verbindet und wie vermeintlich Banales Bedeutung erhält. Friedli lernt von den Kindern Gelassenheit und kann deshalb schmunzeln über die sonderbare Welt und immer wieder über sich selbst. Es gibt nun mal Tage, da sind alle Menschen blau und sprechen Chinesisch. In dieser vierten und letzten Sammlung sind die «Hausmann»-Kolumnen 2011-2015 versammelt.

*Kommen Sie bei uns vorbei und leihen Sie sich dieses Buch aus!
...und falls es ausgeliehen sein sollte -> wir haben über 9'000 weitere Medien, da findet sich bestimmt für jeden etwas!*

Gemeindebibliothek Eschenbach |
Pension Mürtschen | Rapperswilerstr. 12 |
Montag 18-20 Uhr, Mittwoch 14-17 Uhr,
Samstag, 9-12 Uhr

Schneider-Reisen



Halbtagesfahrten im Frühling

Frühlingsbummel	07. April, 12.00 Uhr	Fr.	40.-
Fahrt Hallwilersee - Staffelegg	19. April, 12.00 Uhr	Fr.	40.-
Geburtstagsfahrt im April	28. April, 12.00 Uhr	Fr.	40.-
Maibummel	03. Mai, 12.00 Uhr	Fr.	40.-
Muttertagsfahrt inkl. Mittagessen	08. Mai, 08.30 Uhr	Fr.	85.-
Fahrt Prattigau – St. Antönien	19. Mai, 12.00 Uhr	Fr.	40.-

Europapark Rust: Carfahrt inkl. Eintritt

EUROPA PARK	13. April, 06.00 Uhr	Fr.	83.-
	21. April, 06.00 Uhr	Fr.	83.-

Frühlingsreisen

Frühling an der Mittelmeerküste	10. – 13. April	Fr.	560.-
Gardasee - Verona	24. – 26. April	Fr.	420.-
Auffahrtsreise an die Adria	05. – 08. Mai	Fr.	560.-
Pfingstreise ins Piemont	14. – 16. Mai	Fr.	460.-

055 216 11 61 www.schneidercar.ch info@schneidercar.ch

KOBLER TREUHAND

Hans-Peter Kobler · Speerstrasse 13 · 8638 Goldingen
Tel. 055 284 27 66 · info@koblertrouhand.ch

Steuererklärung

Weiteres Dienstleistungsangebot:

- Führen von Finanzbuchhaltungen
- Erstellen von Jahresabschlüssen inkl. Lohn-, AHV- und Versicherungsabrechnungen
- Landwirtschaftliche Buchführungs- und Aufzeichnungspflicht
- Beratungen inkl. Steuererklärungen in Erbschaftsangelegenheiten
- Allgemeine Treuhand-, Verwaltungs- und Administrationstätigkeiten

www.koblertrouhand.ch

www.fit-circle.ch

**St. Gallenkappel
Group- u. Personal Fitness Training
Astrid Rüesch 079 742 23 93**



BOOST®



BOOST® ein intensives und effektives Konditionstraining, optimiert den Fettstoffwechsel und verbessert das Balancegefühl. Ein vielseitiges Circuit Training mit hohem Spassfaktor!



M.A.X.® ein intensives Ganzkörpertraining mit den Schwerpunkten Kraft und Ausdauer. Optimiert die Fettverbrennung!

TRX®



TRX® ein intensives und effizientes Ganzkörpertraining für jedermann und jedes Ziel. Verbessert schnell und sicher Fitness, Balance, Figur u. Körperhaltung!



Gemeinde
eschenbach

Landluft in Stadtnähe

**2-Zimmer-
Alterswohnung
Dachgeschoss
zu vermieten**

Per 1. April 2016 oder nach Vereinbarung an der Rapperswilerstrasse 15 (Nähe Zentrum, Busstation, usw.) ist eine 2-Zimmerwohnung zu vermieten.

Die Wohnung ist geräumig, heimelig und trotz zentraler Lage sehr ruhig und verfügt über einen Balkon. Die Wohnung ist zeitgemäss ausgebaut und mit Lift erschlossen.

Der Bruttomietpreis inkl. Nebenkosten liegt bei Fr. 1'177.00.

Bei Voraussetzung grosszügige Zusatzverbilligungen nach WEG.

Die Bewerbung ist zu richten an Gemeindeverwaltung Eschenbach, Abteilung Liegenschaften + Strassen, Rickenstrasse 12, 8733 Eschenbach.

Weitere Auskünfte und Terminvereinbarung für eine Besichtigung erteilt Ihnen gerne der Leiter der Abteilung Liegenschaften + Strassen, Hansjörg Hunziker, Telefon 055 286 15 46.

**Gemeindeverwaltung Eschenbach
Liegenschaften + Strassen**



Elektro Egli
ELEKTRIK ■ TELEMATIK



**Waschgeräte
von Karl Egli AG**

■ Eschenbach
■ 055 286 20 80

■ www.egli.ch
■ info@egli.ch

Respektiere die Verkehrsregeln

Velos, Autos, E-Bikes, Fussgänger, Motorräder, Töfli, Trams, Busse, Lastwagen – viele Verkehrsteilnehmende teilen sich die Strasse. Deshalb kommt der Strassenverkehr nicht ohne Regeln aus. Alle sollten sich darauf verlassen können, dass die Regeln eingehalten werden. So profitieren auch alle von mehr Sicherheit und weniger Stress im Strassenverkehr.

Besonders wichtig für ein unfallfreies und respektvolles Miteinander sind die Vortrittsregeln:

Die Missachtung des Vortritts gehört innerorts – egal ob mit zwei oder vier Rädern – zu den häufigsten Ursachen von Kollisionen. Das Einhalten der Regeln ist deshalb besonders wichtig.

KONTROLLBLICK — BEIM — VORTRIFF

wir finden was Sie suchen

verkauf · vermietung · verwaltung

telefon 055 210 88 22
www.vierwaende.ch



vierwände
immobilien & mehr

Ausgeschlafen in den Tag ...



... mit einer Embru Matratze!

ÖFFNUNGSZEITEN:

Mo: 13.30 – 17 Uhr
Di, Mi und Fr: 09 – 12 / 13.30 – 17 Uhr
Do: 09 – 12 / 13.30 – 19 Uhr
Sa: 09 – 16 Uhr

Embru-Werke AG
Bettenfachgeschäft
Rapperswilerstrasse 33
CH-8630 Rüti ZH

T +41 55 251 15 15
F +41 55 251 19 49
bfg@embru.ch
www.embru.ch

embru
möbel ein leben lang

STIFTUNG BRUNEGG
HOMRECHTIKON
WOHNEZ
SÄHNEL
BLUMENLADEN

LAND-FRAUEN
ST. GALLENKAPPEL

Frühlingsmärt - St. Gallenkappel
30. April 2016 beim Spielplatz
Zeit von 09:00 - 16:00 Uhr

Aktuelles an diesem Tag:

- Gewürze (ProSpecieRara)
- Setzlinge
- Sommerflor (Geranien, Petunien usw.)
- Diverse Ampelpflanzen
- Mehrjährige Blütenstauden
- Pflanzmöglichkeit oder Pflanzservice

Muttertagsbasteln für Kinder (Fr. 5.00)

Festwirtschaft mit Grill und Kuchenbuffet

Für Vorbestellungen wenden Sie sich bitte an:
Martin Knecht | Email: m.knecht@stiftung-brunegg.ch | Natel: 079 938 61 50



SPAGHETTI PLAUSCH

Spaghetti à discre
feinsten

am 10. April
11:30 - 14.00



Im Dorft
Eschenb

www.jubla-e

Der Vorstand des Verkehrsvereins lädt
alle Mitglieder ein zur

Hauptversammlung 2016

Montag, 21. März 2016
im Restaurant Krone, St. Gallenkappel, 19.30 Uhr Apéro
20.00 Uhr Versammlung

Präsidentenkonferenz, Diskussionen und Austausch.
Alle Vereinspräsidenten erhalten eine persönliche Einladung.

Verkehrsverein
St. Gallenkappel



„Uf Bsuech bi dä Musig C

...Kennenlernen und beschnupp
mitspielen... wir freuen uns über
Wiedereinsteiger.

Besuchen Sie uns ganz unverbind
wir weitere Auskünfte über unse
kalischen Aktivitäten.

Wann: Mittwoch, 30. März 2016

Wo: Mehrzweckgebäude, St

Wir freuen uns auf Sie.

Ihre Musig Chappelle
www.musikgesellschaft.ch

TTI

H

étion mit
n Saucen

2016
Uhr

reff
bach

eschbach.ch



Frauenkino

Gemeinsam verbringen wir einen Kino-Abend im Kino Leuzinger in Rapperswil. Der Verein Frauenkino bietet Unterhaltung für einen guten Zweck und hilft Frauen in Not in der Schweiz.



Datum: 27. April 2016
 Zeit: 18.30 Uhr bis 22.30 Uhr
 Treffpunkt: 18.00 Uhr – Kindergarten-Parkplatz
 Ort: Kino Leuzinger, Rapperswil
 Kosten: Mitglieder: CHF 32.—
 Nichtmitglieder: CHF 37.—
 Inbegriffen im Preis sind Filmeintritt und ein kleiner Apéro
 Anmeldung: bis Dienstag, 29.03.2016, bei Maria Rüegg – Tel. 055 284 10 57 oder rueegg-rusch@bluewin.ch

ST.GALLENKAPPEL
MUSIKGESELLSCHAFT



happelle“

ern, reinhören oder auch gleich
interessierte Newcomer und

ldlich beim Proben. Gerne geben
er Vereinsleben und unsere musi-

16, 19.30 Uhr

. Gallenkappel, Grosser Saal

22. Regionale Rinder- und Erstmelkschau See und Gaster



Festwirtschaft

Musik

Samstag, 9. April 2016, Rietsporthalle Benken

Programm

Rangierung im Ring ab 9.30 Uhr
 Tochter-Mutterwettbewerb
 Vereins-Cup
 Schöneuterwettbewerb
 Miss Genetik
 Rinderchampion
 Erstmelkchampion

Ab 20.00 Uhr Abendunterhaltung
mit dem Duo Tweralpspitz

Tombola: 1. Preis ein Zuchtkalb

Auf Ihren Besuch freuen sich das OK und die Bäuerinnen Benken!

Jesus feiert mit seinen Jüngern das letzte Abendmahl

Kinder aus unserer Seelsorgeeinheit stellen am Hohen Donnerstagabend,
24. März 2016, um 18.00 Uhr

in der Pfarrkirche St.Gallenkappel auf eindrückliche Weise Szenen
aus dem Ereignis vom Abendmahl dar.

Dieser einmalige Gottesdienst ist für alle, die sich an Darbietungen von Kindern
freuen, eine einmalige Einstimmung in die Ostertage.



KATHOLISCHE KIRCHGEMEINDE ESCHENBACH



**Einladung zur Kirchbürgerversammlung vom Dienstag, 12. April 2016,
um 20.00 Uhr in der Pfarrkirche St. Gallenkappel**

Geschätzte Kirchbürgerinnen und Kirchbürger

Wir laden Sie herzlich ein zur ordentlichen Kirchbürgerversammlung der Katholischen Kirchgemeinde Eschenbach. Die wichtigsten Informationen können Sie dem Amtsbericht entnehmen, den Sie zusammen mit dem Pfarreiforum Ende März erhalten werden.

An der Kirchbürgerversammlung der Katholischen Kirchgemeinde Eschenbach muss die Jahresrechnungen 2015 genehmigt werden. Weiter wird über den Antrag für die humanitäre Hilfe der Bürgerversammlung 2015 befunden. Anschliessend wird der Bürgerversammlung der Voranschlag und der Steuerplan für das Jahr 2016 zur Diskussion und Genehmigung unterbreitet.

Die Amtsberichte werden mit dem Pfarreiforum versandt. Fehlende Amtsberichte oder Stimmausweise können bei der Aktuarin, Marietta Ryf, Sonnenbergstrasse 34, 8725 Gebertingen, Tel. 055 284 12 42, bezogen werden.

Bei allen, die aktiv in den Pfarreien mitarbeiten, sei dies bei der Gestaltung und Mithilfe in Gottesdiensten, bei festlichen Anlässen oder bei Verwaltungsaufgaben, bedanken wir uns. Wir freuen uns, Sie an der ordentlichen Bürgerversammlung der Katholischen Kirchgemeinde Eschenbach begrüssen zu dürfen.

Im März 2016, Der Kirchenverwaltungsrat

Männersport Eschenbach

Super! Einige begeisterte Männer haben sich von unserem Angebot "Rundum gesund" überzeugen lassen.



Rundum gesund

Bist du der Nächste?

Informiere dich auf unserer Homepage

www.stv-eschenbach.ch/erwachsene/männersport

Männersport für mehr Lebensqualität, Gesundheit und Beweglichkeit

RUNNINGDAY ESCHENBACH

2. April 2016

Volkslauf für jedermann

MACH AU MIT!

Dieses Jahr mit Sponsorenlauf

Infos unter www.runningday.ch



2. APRIL 2016
Sponsorenlauf

WWW.LAUFEND-HELFEN.CH

...Ein Lauf für Gross und Klein.
in Zusammenarbeit mit runningday.ch

18. März bis 8. April 2016

Datum	Zeit	Anlass	Lokalität	Organisator
18.03.	19:30	Türschmuck basteln	Werkraum, Schulhaus Goldingen	FG Goldingen
18.03.	20:00	Talk & Music	Generationenhaus, Eschenbach	Evang. Kirchgemeinde Uznach und Umgebung
19.03.	09:00	Morgen der offenen Tür in der (Raum-) Spielgruppe MIX MAX	Spielgruppenräume	Spielgruppe MIX MAX
19.03.	20:00	Jahreskonzert Musikverein Goldingen	Turnhalle, Goldingen	Musikverein Goldingen
20.03.	11:00	Kirchgemeindeversammlung	Evang. Kirchgemeindehaus, Uznach	Evang. Kirchgemeinde Uznach und Umgebung
21.03.	19:30	Hauptversammlung 2016 Verkehrsverein St. Gallenkappel	Restaurant Krone, St. Gallenkappel	Verkehrsverein St. Gallenkappel
21.03.	20:00	Monatsübung	Werkdienstgebäude, Eschenbach	Samariterverein Eschenbach u.U.
25.03.	10:00	Gottesdienst Karfreitag	Evang. Kirche, Uznach	Evang. Kirchgemeinde Uznach und Umgebung
25.03.	15:00	Karfreitagsliturgie	Kath. Kirche, Eschenbach	Katholische Kirchgemeinde
26.03.	21:00	Gottesdienst Osternacht	Evang. Kirche, Uznach	Evang. Kirchgemeinde Uznach und Umgebung
27.03.	09:00	Ostersonntag – Hochfest der Auferstehung des Herrn	Pfarrkirche, Eschenbach	Katholische Kirchgemeinde
27.03.	10:00	Gottesdienst Ostern	Evang. Kirche, Uznach	Evang. Kirchgemeinde Uznach und Umgebung
30.03.	19:30	Öffentliche Schnupper-Prob	Mehrzweckgebäude, St. Gallenkappel	Musig Chappelle
01.04.	19:00	BLS/AED-Repetitionskurs	Werkdienstgebäude, Eschenbach	Samariterverein Eschenbach u.U.
02.04.	09:00/13:00	BLS/AED-Repetitionskurs	Werkdienstgebäude, Eschenbach	Samariterverein Eschenbach u.U.
02.04.	11:00	RunningDay Eschenbach	Dortreff/Mettlen	SC Diemberg / laufend-helfen.ch
04.04.	08:40	Kafihöck	Restaurant Altschwand, Rütterswil	FG Goldingen
05.04.	12:00	Senioren-Mittagstisch	Gasthaus zum Rössli, Goldingen	Pro Senectute
06.04.	20:00	Bürgerversammlung zur Jahresrechnung 2015	Dorttreff, Eschenbach	Gemeinderat Eschenbach
07.04.	08:30	Schnuppermorgen Waldspielgruppe DUSSÄ-DINNÄ	Outdoor	Spielgruppe MIX MAX / Waldspielgruppe DUSSÄ-DINNÄ
08.04.	12:00	Senioren-Mittagstischs	Altersheim Berg, St. Gallenkappel (055 284 69 69)	Cornelia Furrer Müller
08.04.	20:00	Rolf Schmid «XXL»	Dorttreff, Eschenbach	Kulturkommission Eschenbach
08.04.	20:00	Konzert Gospelchor Wald	Kirche Goldingen	Gospelchor Wald

Weitere Infos zu den Veranstaltungen unter www.eschenbach.ch. Entsorgungsinformationen auf Seite 10.

Veranstaltungskalender auf www.eschenbach.ch

Unter www.eschenbach.ch wird einheimischen Vereinen und Institutionen/Organisationen die Möglichkeit geboten, ihre nicht-kommerziellen Veranstaltungen kostenlos selber zu erfassen und so öffentlich bekannt zu machen. Um solche Einträge zu erfassen, klickt man unter www.eschenbach.ch › Freizeit / Kultur › Veranstaltungen unten auf «Anlass hinzufügen».

Die erfassten Veranstaltungen werden automatisch in die Agenda von «Eschenbach aktuell» übernommen, sofern sie den Kriterien entsprechen.