



Freitag, 15. Mai 2015 ♦ 3. Jahrgang ♦ Ausgabe Nr. 6

# eschenbach

Amtliches Publikationsorgan der Gemeinde Eschenbach SG

*aktuell*



ab Seite 2

## Gräberräumung 2015 Littering & Beschädigungen Ironman 70.3 Switzerland



Eröffnung Herzroute

Seite 9



Aus dem Gewerbe

Seite 14



Kantonaler Mädchentag

Seite 20

# Harmonie

Liebe Eschenbacherinnen und Eschenbacher

Am vergangenen Samstag – und hoffentlich hält das noch viel länger an, wurde ganz Eschenbach von einer inspirierenden

Harmonie getragen. Dieses wohlige, behütete und schöne Gefühl ist ein «Elixier», das man sich und anderen ja auch zu verschiedenen Anlässen wünscht. Beispielsweise beim Bund der Ehe wünscht der Pfarrer samt der Hochzeitsgesellschaft, dass die Gemeinsamkeit und Zukunft mit Liebe, Freude und Harmonie erfüllt sein mögen. Oder in der malerischen Kunst spricht man von Harmonie, wenn alle Farben sanft, geschmeidig und aufeinander abgestimmt im inneren Gleichgewicht auf einem Bild ausdrucksvoll wirken und zur Geltung kommen. In der Musikwelt ist die Harmonie ganz besonders von grosser Bedeutung und darum auch sehr wichtig. Wohl-tönender Zusammenklang mehrerer Töne und Akkorde finden sich in ausgewogenem und ausgeglichener Verhältnis im musikalischen Spiel in Einklang und Eintracht.

In unseren Gemarchen traf sich die ganze Musikwelt aus dem Linthgebiet zu einem Stelldichein. Auf den Kreismusiktag Linth, organisiert von der Musikgesellschaft Helvetia Eschenbach, haben sich die Musikkorps aus unserer Region besonders gut vorbereitet um diese eingespielte musikalische Harmonie, geschrieben von grossen Komponisten, ausdrucksvoll und im Einklang den Bewertungsrichtern unter Beweis zu stellen. Für uns Zuhörer waren diese Vorträge ein richtiger Ohrenschaus. Ich gratuliere nochmals allen Vereinen zum schönen Erfolg im grossen Wettbewerb der Harmonie. Die Zuhörer waren begeistert und geizten auch nicht mit Applaus und Anerkennung für die musikalischen Vorträge. Schön, liebe Musikantinnen und Musikanten und liebe Gäste, dass Sie bei uns waren, es hat uns sehr gefallen.

Möge der Spirit Harmonie noch lange nachhaltig wirken. Denn, ob privat, geschäftlich oder politisch, gemeinsames Einvernehmen, Gleichklang und Einigkeit machen das Miteinander viel erträglicher und einfacher.

Josef Blöchliger, Gemeindepräsident

## Jugendförderungsbeiträge: 680 Beitragsberechtigte

**Der Gemeinderat hat den örtlichen Vereinen für insgesamt 680 beitragsberechtigte Jugendliche (Vorjahr: 710) Jugendförderungsbeiträge im Gesamtbetrag von Fr. 20'400 (Budget: Fr. 22'500) zugesprochen.**

Die Richtlinien für Gemeindebeiträge an Vereine, Organisationen und Jubiläen regeln u.a. die Förderungsbeiträge an Vereine und Organisationen, die sich der Jugend annehmen und damit spezifische Jugendarbeit leisten.

Die Eschenbacher Vereine und Organisationen wurden auch dieses Jahr eingeladen, ihre beitragsberechtigten Mitglieder zu melden. Dies unter Berücksichtigung folgender Kriterien:

- Jugend- und Juniorenmitglieder bis zum 18. Altersjahr
- Die unter dem Titel «Jugendförderung» ausgerichteten Mittel müssen zielgerichtet für die Jugendarbeit innerhalb der einzelnen Vereine und Organisationen eingesetzt werden. Sie dürfen nicht zweckentfremdet werden.
- Die Leistungen werden in jedem Fall zwischen den Korporationen mit Steuerhoheit abgestimmt, d. h. Or-

ganisationen, die bereits durch eine andere öffentliche Korporation unterstützt oder finanziert werden, können keinen zusätzlichen Anspruch auf Jugendförderungsbeiträge der Politischen Gemeinde erheben.

- Es werden keine Beiträge für auswärtige Mitglieder und kirchlich unterstützte Vereine ausgerichtet.

Der jährliche Gemeindebeitrag liegt bei 30 Franken pro Jugendlichen.

## Gräberräumung 2015

Nach Ablauf der gesetzlichen Grabesruhe von 20 Jahren bei Erdbestattungen von Erwachsenen, 15 Jahren bei solchen von Kindern und 10 Jahren bei Urnenbestattungen sind die jeweiligen Grabstellen reihenweise zu räumen.

Dieses Jahr wird eine Grabräumung auf dem Friedhof Eschenbach fällig. Die von dieser Anordnung Betroffenen sowie alle weiteren Details können dem Inserat auf Seite 15 entnommen werden.

Für die Friedhöfe St. Gallenkappel, Godingen und Walde ist dieses Jahr keine Grabräumung vorgesehen.

## IMPRESSUM

### Eschenbach aktuell

3. Jahrgang · 15. Mai 2015

**Herausgeberin**  
Gemeinde Eschenbach SG

**Auflage**  
ca. 4'200 Exemplare

**Redaktion**  
Gemeinderatskanzlei  
Abteilung Kommunikation  
Rosa Sciacca Gübeli  
Rickenstrasse 12  
8733 Eschenbach

**Inserate und Beilagen**  
redaktion@eschenbach.ch  
055 286 15 52

**Druck**  
Rüegg Druck GmbH, Eschenbach

**Nächstes Heft / Annahmeschluss\***  
Nr. 07/2015: 12. Juni 2015 (\*02.06.)

Weiterführende Informationen zum «Eschenbach aktuell» unter [www.eschenbach.ch](http://www.eschenbach.ch) › Kommunikation, Änderungen vorbehalten.



### Ersatz Beleuchtung Aula Schulhaus Breiten

**Der Auftrag für den Ersatz der Beleuchtung in der Aula des Schulhauses Breiten sowie der das Budget überschreitende Nachtragskredit wurden bewilligt.**

Die Aula des Schulhauses Breiten kann mit der bestehenden Anlage nicht mehr genügend ausgeleuchtet werden. Im Voranschlag 2015 sind zu diesem Zweck Fr. 42'000 vorgesehen. Gestützt auf Art. 14 ff. der kantonalen Verordnung über das öffentliche Beschaffungswesen vom 21.4.1998 (kurz: VöB, sGS 841.11) und des Anhangs kann die Arbeitsvergabe aufgrund der Submissionssumme im freihändigen Verfahren erfolgen.

Nach einer Abgebotsrunde hat der Gemeinderat den Auftrag der Firma Tulux AG aus Tuggen erteilt (Fr. 43'275.35).

### Brandschutzmassnahmen im Schulhaus Kirchacker

**Die Ausführung von brandschutztechnischen Sicherheitsmassnahmen im Schulhaus Kirchacker, Eschenbach, wurde gutgeheissen, die entsprechenden Aufträge vergeben und der dafür erforderliche Nachtragskredit gesprochen.**

Aufgrund einer brandschutztechnischen Beurteilung des Schulhauses Kirchacker durch das kantonale Amt für Feuerschutz müssen einige Sicherheitsmassnahmen wie Notbeleuchtungen und Rauchabzüge eingerichtet werden.

Der Gemeinderat hat die Auftragserteilung für die Elektroarbeiten an die Firma Elektro Egli, Eschenbach, und für ein in diesem Zusammenhang erforderliches Gerüst an die W. Örtig AG genehmigt. Dem Nachtragskredit für die den

Budgetbetrag von Fr. 33'000 übersteigenden Kosten von Fr. 2'125.55 hat der Rat zulasten der Laufenden Rechnung 2015 zugestimmt.

### Sanierung Turnhalle und WC-Anlagen Schulhaus Goldingen

**Die ersten Arbeitsvergaben zur Sanierung der Turnhalle und der WC-Anlagen im Schulhaus Goldingen wurden vorgenommen. Weitere werden in Kürze folgen.**

Bei den ersten Arbeiten handelt es sich um den kombielastischen Sportboden für die Turnhalle (Jank + Blatter AG, Rothemburg, Fr. 91'055.70 inkl. Bodenheizung und MwSt) und um die Fensterarbeiten (Fenster Konrad AG, Neuhaus, Fr. 50'600). In beiden Fällen hat der Anbieter mit dem wirtschaftlich günstigsten Angebot den Zuschlag erhalten. Das Bauprogramm sieht vor, die Arbeiten während den Sommerferien auszuführen.

### Durchleitungsverträge zugunsten der St. Gallisch-Appenzellische Kraftwerke AG

**Der Gemeinderat hat zwei Durchleitungsverträge zugunsten der St. Gallisch-Appenzellische Kraftwerke AG (SAK) genehmigt.**

Auf den Grundstücken Nr. 45E (Schulhaus Obergass) und Nr. 50E (Schulhaus Dorf), welche im Besitz der Politischen Gemeinde Eschenbach sind, sind im Zusammenhang mit Leitungserneuerungen durch die SAK Leitungen auszuwechseln und neu zu verlegen. Da teilweise noch sehr alte Rohranlagen bestehen, ist es unumgänglich, einzelne Gräben für das Einziehen von Leitungen oder aufgrund neuer Linienführungen zu öffnen. Auf Parzelle Nr. 50E wird zudem eine neue Kabelverteilkabine erstellt. Die beiden dafür erforderlichen Durchleitungsverträge sind entsprechend vom Gemeinderat genehmigt worden:

1. Durchleitungsvertrag betreffend Kabelanlage zulasten Parz. Nr. 45E, zu-



**ELEKTROSERVICE**  
**KUNZ GmbH**

- **ELEKTROINSTALLATIONEN**
- **TELEFON**
- **REPARATUREN**
- **HAUSHALTGERÄTE**

Sonnenrainstrasse 3  
8735 St.Gallenkappel

Tel. 055 284 13 29  
Fax 055 284 20 29

[kunzelektro@bluewin.ch](mailto:kunzelektro@bluewin.ch)

gunsten St. Gallisch-Appenzellische Kraftwerke AG, in St. Gallen, Durchleitungsentschädigung Fr. 255

2. Durchleitungsvertrag betreffend Kabelverteilkabine, Schacht, Kabelanlage zulasten Parz. Nr. 50E, zugunsten St. Gallisch-Appenzellische Kraftwerke AG, in St. Gallen, Durchleitungs- bzw. Baurechtsentschädigung Fr. 659

### Bauvorhaben St. Gallisch-Appenzellische Kraftwerke AG (SAK)

**Der Rat hat vom nachstehend beschriebenen Bauvorhaben der SAK Kenntnis genommen und keine Einsprache erhoben.**

Die SAK möchte im Bereich zwischen den Transformatorenstationen Uzna-berg und der privaten Transformatorenstation Kieswerk Hinterwies die bestehende Freileitung verkabeln, die bestehende Kabelleitung verlängern und den Anschluss an eine private Kabelleitung realisieren. Der Gemeinderat hat keine Einwände gegen das

Plangenehmigungsgesuch und erhebt entsprechend keine Einsprache.

Inserat Plangenehmigungsverfahren auf Seite 17 in diesem Heft.

### Neue LED-Leuchten Arbeitsvergaben für die Umrüstung von alten Natriumdampf-Strassenlampen durch neue LED-Leuchten im gesamten Gemeindegebiet beschlossen.

Auch dieses Jahr werden alte Natriumdampf-Strassenlampen durch neue LED-Leuchten ersetzt werden. Die Bürgerversammlung hat im Budget 2015 Fr. 55'000 dafür vorgesehen. Für die Umsetzung der Arbeiten in den verschiedenen Ortsteilen der Gemeinde hat der Gemeinderat folgende drei Anbieter ausgewählt:

- Gemeindegebiet Eschenbach:  
Elektro Egli AG, 22 Leuchten à 5 m,  
Fr. 18'903.55
- Gemeindegebiet Goldingen:  
Kessler & Arnold AG, 11 Leuchten à

9 m, Fr. 14'685.15

- Gemeindegebiet St. Gallenkappel:  
Rickli Elektro GmbH, 6 Leuchten à 9 m / 2 Leuchten à 5 m, Fr. 9'759.95

Die Gesamtkosten für die Umrüstung liegen bei Fr. 43'348.65 und sind somit Fr. 11'651.35 unter dem Voranschlag.

Der Restkredit wird nach der Zustimmung seitens der betroffenen Grundeigentümer für die neue Strassenbeleuchtung im Gwadt in St. Gallenkappel eingesetzt.

### Erschliessungsprojekt und Teilstrassenplan «Chastelstrasse (Erweiterung West)» genehmigt

Für das Gebiet Chastel in Neuhaus besteht ein Überbauungsplan, aufgrund dessen die verschiedenen Erschliessungen Chastelstrasse als Gemeindestrasse 2. Klasse realisiert worden sind. Die Veräusserung von Land ergibt nun zusätzliche Parzellierungen, weshalb auch Anpassungen bzw. Erweiterun-



*Exklusive Ideen inklusive!*

gen bei den Erschliessungsstrassen erforderlich sind.

Die Abteilung Liegenschaften + Strassen wurde beauftragt, für den Teilstrassenplan Chastelstrasse (Erweiterung West) das Planverfahren gemäss Art. 39 ff. StrG durchzuführen, siehe Seite 12 in dieser Ausgabe.

## Ausbau Busfahrplan

**Der Gemeinderat hat vom Ausbau des Fahrplanangebots für den öffentlichen Verkehr Kenntnis genommen und den anfallenden Kosten zugestimmt.**

Der durch das Amt für öffentlichen Verkehr für die Jahre 2016/17 vorgestellte Ausbau des Angebots betrifft u.a. die Linie 622 Rapperswil – St. Gallenkappel sowie die Linie 631 Rüti – Eschenbach. Bei der Linie 622 ist ein früherer Beginn des Viertelstundentakts geplant, während bei Linie 631 ein zusätzliches tägliches Kurspaar angeboten wird.

In Franken ausgedrückt bedeutet dies

für Eschenbach einen Mehrkosten-Anteil von Fr. 8'900 für die Linie 622 und Fr. 8'600 für die Linie 631.

Der Ausbau des öffentlichen Verkehrsnetzes mit optimierten Abfahrts- und Angebotszeiten ist für die Gemeinde Eschenbach von grosser Bedeutung, weshalb der Gemeinderat diesen Mehrkosten zustimmt.

## Littering und Beschädigungen auch in Eschenbach ein Thema

**Immer wieder bekommt der Gemeinderat Bilder und Berichte von Littering-Vorfällen oder von Beschädigungen im Gemeindegebiet. Der Gemeinderat und die Polizei ersuchen die Bevölkerung, solche Vorfälle zu melden.**

### Beschädigungen öffentlichen Eigentums

Ein aktuelles Beispiel ist auf den nebenstehenden Bildern ersichtlich. Der Abfalleimer beim Schulhaus Kirchacker



Gesprengter Abfalleimer beim Schulhaus Kirchacker



coaching4immobilien  
coaching4immobilien

## Braucht es heute noch einen Immobilienmakler?

Nicht immer ... aber vielleicht eine persönliche Immobilienberatung

Falls Sie einen Immobilienverkauf planen:

- Welchen Einfluss hat der Wechsel vom Verkäufer- zum Käufermarkt auf Ihr Objekt?

Falls Sie eine Liegenschaft kaufen wollen:

- Mit welchen Argumenten können Sie einen besseren Kaufpreis erzielen?

Fragen Sie nach unserem 3 Stufen Immobilien - Beratungsprogramm, ohne Maklerhonorar

[www.ihre-immobilienberatung.ch](http://www.ihre-immobilienberatung.ch)

M. 079 176 51 64 T. 055 535 63 86



coaching4immobilien®

Beat Naumann  
Alleestr. 21  
8734 Ermenswil

wurde in Brand gesetzt und stark beschädigt. Dass dieses Verhalten den Steuerzahlern hohe Kosten generiert, ist der Täterschaft wohl nicht bewusst.

Kurze Zeit später wurde das WC-Gebäude im Bildstöckli beschmiert. Hier warf die Reinigung Kosten von rund 3'000 Franken auf.



Schmierereien am WC-Gebäude, Bildstöckli

### Was ist Littering?

Littering ist die zunehmende Unsitte, Abfälle im öffentlichen Raum achtlos wegzuworfen oder liegen zu lassen, ohne die dafür vorgesehenen Abfall-eimer oder Papierkörbe zu benutzen.

Littering ist NICHT die illegale Entsorgung von Abfällen aus Haushalten, Industrie oder Gewerbe mit dem Zweck, Entsorgungskosten einsparen zu wollen. Eine viel beachtete Littering-Studie der Uni Basel zeigt dies in der nebenstehenden Grafik auf.

Trotz regelmässigen Kontrollen und strafrechtlichen Anzeigen bei der Polizei, kommt es leider auch in Eschenbach immer wieder vor, dass Abfälle



Quelle: [www.igsu.ch](http://www.igsu.ch)

achtlos weggeworfen oder liegen gelassen werden. Helfen Sie deshalb mit...

...solche Vorfälle aufzudecken, so dass die Steuergelder für sinnvollere Ausgaben verwendet werden können.

**Hinweise können direkt der Polizeistation Uznach gemeldet werden: 058 229 77 11.** Besten Dank!

## BEAUTY OASE SYLVIA



WAHRE SCHÖNHEIT KOMMT VON INNEN...  
...UND VON IHRER BEAUTY OASE!

Permanent Make up | Verschiedene Gesichtsbearbeitungen | kosmetische Fusspflege  
Haarentfernung mit Warmwachs | Produkte der Marken Babor, Deynique und Gewohl

Wir beraten Sie gerne – Reservieren Sie Ihren persönlichen Pflegetermin  
unter Telefon 055 | 282 22 64. Wir freuen uns auf Sie.

[www.beautyoasesylvia.ch](http://www.beautyoasesylvia.ch)

## Erfolgreiches Jahr für den Verein Goldingertal Eschenbach

An der Vereinsversammlung konnten die Mitglieder des Vereins Goldingertal Eschenbach auf ein erfolgreiches Jahr zurückschauen. Eines der Highlights war die Einführung des Goldigä Talers als eigenes Zahlungsmittel. Roger Meier wurde als neuer Präsident gewählt.

Als eines der Highlights gilt die Einführung des «Goldigä Taler Eschenbach». Rechtzeitig auf die Weihnachtszeit erhielten das Goldingertal und Eschenbach die eigene Währung. Mit dem Ziel, die Wertschöpfung vermehrt in Tal und Gemeinde zu behalten, erfreut sich der Goldigä Taler grosser Beliebtheit bei der Bevölkerung. Bereits sind Taler im Wert von mehr als CHF 30'000 im Umlauf und die Batzen werden reger für den Kauf von einheimischen Produkten genutzt. Über 80 Annahmestellen sichern die breite Akzeptanz.

### Neuer Präsident

Nach sieben Jahren als Präsident gab Marcel Schneller seinen Rücktritt bekannt. Roger Meier, Geschäftsführer der Sportbahnen Atzmännig, wurde als neuer Präsident einstimmig gewählt. Als Vertreter des Gewerbes und der Detaillisten und als Ersatz für Bruno Bächtiger wurde Ralph Rüegg (Rüegg Druck AG) in die Vereinsleitung gewählt.



Marcel Schneller (links) übergibt die Leitung des Vereins an Roger Meier (rechts)



Achtung, fertig, schwimmen! Stimmungsvolles Bild vom Ironman 2014.

### 9. IRONMAN am 7. Juni 2015

Am Sonntag, 7. Juni 2015, treten wieder über 2'000 Athleten aus mehr als 50 Nationen am neunten IRONMAN 70.3 Switzerland in Rapperswil-Jona an. Auf derselben Strecke starten am gleichen Tag ebenfalls rund 300 Teams am Staffeltwettkampf über dieselbe Distanz.



Das Dorfzentrum Eschenbach (Dorfstrasse) wie auch die Schmerikonstrasse sind von 7.30 bis 15 Uhr gesperrt. Es ist keine Durchfahrt durch Eschenbach möglich. Da die Radstrecke entlang der Lüttschbachstrasse

von Diemberg nach Ermenswil führt, ist auch diese zwischen 7.30 und 15 Uhr gesperrt. Der Veranstalter bittet darum, die Lüttschbachstrasse nicht zu überqueren. Auch die Dorfstrasse in Bürg ist ab der Einmündung der Frohburgstrasse in Richtung Goldingen von 7.30 bis 15 Uhr gesperrt. Die Gegenrichtung von Goldingen nach Bürg wie auch die Waldstrasse in Richtung Laupen, sind jedoch befahrbar. Die Laupenstrasse von Goldingen nach Laupen ist gesperrt. Der Veranstalter bittet darum, über Bürg nach Laupen zu fahren. Von Ermenswil her kommt man zwischen 7.30 und 15 Uhr auch nicht nach Eschenbach. Auch hier ist die Gegenrichtung jedoch befahrbar.

In Neuhaus sind die Jakobstrasse und die Frohburgstrasse während der gleichen Zeit betroffen und in beiden Richtungen gesperrt.



**Büel 74 · 8732 Neuhaus**

Neu!

Jetzt  E-Bikes & Velos

BIKE INDUSTRIES

Tel. 055 282 38 40      E-mail: kalberer.zweirad@bluewin.ch



Radstrecke und Sperren Ironman 70.3 Switzerland

### Einschränkungen im Busbetrieb zwischen Laupen und Atzmännig

Während dem Ironman 70.3 Switzerland vom 7. Juni 2015 wird die **VZO-Buslinie 885** von 8.30 bis 13.30 Uhr zwischen Laupen und Atzmännig aus Sicherheitsgründen eingestellt. Alle Haltestellen zwischen Laupen und Atzmännig/Schutt können während der genannten Zeit nicht bedient werden.

Das VZO-Team dankt schon im Voraus für das Verständnis.

Sämtliche Informationen zum Busverkehr sind auf [www.schneiderbus.ch](http://www.schneiderbus.ch) und [www.vzo.ch](http://www.vzo.ch) zu finden.

## Craniosacrale Osteopathie

Die craniosacrale Osteopathie ist eine wirksame und gesundheitsfördernde Behandlungsmethode mit einem breiten Anwendungsfeld.

- Neurologische und psychosomatische Störungen und Schmerzen,
- Wirbelsäulen-, Nacken- und Gelenkschmerzen,
- Bournout, Stress, Schlaf- und Konzentrationsstörungen, Migräne,
- Traumaauflösung von Unfallfolgen und belastenden Lebenssituationen,
- Mutter/Kind-Therapie nach schweren Geburten, Kolliken,
- Schwangerschafts- und Geburt vorbereitende Therapien
- Kinder- und Jugendtherapie, Ängste, Entwicklungsverzögerungen, Lernschwierigkeiten, etc.



### Maya Antonia GRAF

Dipl. Craniosacraltherapeutin  
Dipl. Stressregulationstrainerin  
Kommunikationswissenschaftlerin  
Gütschweg 20  
8733 Eschenbach  
079 – 873 36 14  
[www.recreatio.ch](http://www.recreatio.ch)



Diese Praxis ist Krankenkassen und Alternativkrankenkassen anerkannt/EMR-ASCA



**Herzroute Eröffnung  
Rapperswil - Goldingertal - Atzmännig**

13. Juni Info-Stand Herzroute im Atzmännig mit gratis E-Bike testen

13. Juni E-Bike Tour Goldingertal  
Mitgliederanlass Verein Goldingertal Eschenbach für Mitglieder und Interessierte

14. Juni Etappen-Eröffnung Rapperswil-Atzmännig  
geführter E-Bike Plausch mit kulinarischem Genuss

Informationen und Anmeldung unter [www.goldingertal.ch](http://www.goldingertal.ch)





### Herzroute: Eröffnung Rapperswil – Goldingertal – Atzmännig

Die «Herzroute» ist die Velowanderroute für E-Bikes. Sechs neue Etappen werden 2015 insgesamt auf der beliebtesten E-Bike Strecke eröffnet, womit die schönste Veloroute der Schweiz neu vom Genfersee bis zum Bodensee führt. Eine der neu erschlossenen Routen führt von Rapperswil durchs Goldingertal nach Wattwil.

Dass die Route 99 von «Veloland Schweiz» durchs Goldingertal führt, freut die Gemeinde und Tourismusverantwortlichen gleichermaßen. Dies bringt viele neue Besucher in unser schönes Gebiet, bietet aber auch den Einheimischen eine Freizeitattraktion mehr.

Entdecken Sie das E-Bike und die schöne Routenführung der Herzroute. Am Wochenende vom 13. und 14. Juni bie-

ten sich folgende Möglichkeiten an:

- 13. Juni: Info-Stand Herzroute im Atzmännig mit gratis E-Bike testen
- 13. Juni: E-Bike Tour Goldingertal
- 14. Juni: Etappen-Eröffnung Rapperswil-Atzmännig

Weitere Informationen zu den Anlässen gibt es unter [www.goldingertal.ch](http://www.goldingertal.ch).

## Gesucht Serviceaushilfe (Wochenenden – nicht jedes!) sofort oder nach Vereinbarung

**Wir bieten einen Zusatzverdienst an  
einem tollen Arbeitsplatz in wunderschöner  
Umgebung. Erfahrung erwünscht!**

**Brigitte Wieland freut sich auf Ihren Anruf**



**Rest. Bannholz**  
Brigitte Wieland  
Bannholzstr. 16  
8638 Goldingen  
Tel. 055 284 14 55  
[www.bannholz.net](http://www.bannholz.net)  
[restbannholz@bluewin.ch](mailto:restbannholz@bluewin.ch)

Cordonbleu isst mer im Bannholz

Montag und Dienstag geschlossen  
Durchgehend warme Küche bis 21.00, So bis 19.30 Uhr

**LOGISCH!**

# Kurznachrichten des Gemeinderats

Der Gemeinderat hat an seinen letzten beiden Sitzungen vom 14. und 28. April 2015...

**...die Gründung eines Vereins als Trägerschaft des Landschaftsqualitätsprojekts und des ökologischen Vernetzungsprojekts der politischen Gemeinden Eschenbach und Rapperswil-Jona befürwortet.**

Mit der vom kantonalen Landwirtschaftsamt empfohlenen Trägerschaft in Form eines Vereins erklärt sich der Gemeinderat Eschenbach einverstanden. Die Gemeinde Eschenbach wird dem in Gründung stehenden Verein als Einzelmitglied beitreten. Die Vertretung übernimmt Gemeinderat Martin Rüegg. Seitens der Gemeinde Eschenbach wurde ferner Bereitschaft erklärt, dem neuen Verein LQP/VP Rapperswil-Jona Eschenbach administrative und ein Stück weit auch finanzielle Unterstützung zu gewähren.

**...den Mehrkosten bzw. dem Nachtrag an die denkmalpflegerischen Massnahmen für die Fassadenrenovation des Custorhauses zugestimmt und einen zusätzlichen Gemeindebeitrag von Fr. 4'304 zugesichert.**

Die Aussenrenovation des Custorhauses hat etwas mehr gekostet als angenommen. Deshalb ist der Denkmalpflege ein Nachtragsgesuch gestellt worden, worin es um Mehrkosten in der Höhe von Fr. 27'186.15 geht. Die Mehrkosten sind darauf zurückzuführen, dass die Verzierungen bei der Dachuntersicht und die Fensterläden in einem schlechteren Zustand waren als angenommen. Dies wurde erst festgestellt, nachdem die Fassadengerüste aufgestellt waren. Nun hat die Denkmalpflege anrechenbare Kosten in Höhe von Fr. 24'595 anerkannt. Die Gesamtsubvention beträgt somit Fr. 8'608, d.h.

je Fr. 4'304 für Kanton und Gemeinde. Obschon die Gemeinde Eigentümerin ist, muss durch sie ein Beitrag zugesichert werden, damit auch Beiträge der Denkmalpflege erhältlich sind.

**...die Ergebnisse der jährlichen «Besichtigungstour» durch die Gemeinde festgehalten und priorisiert.**

Der Gemeinderat war am 15. April 2015

wieder «on the road». Wie jedes Jahr macht sich der Gemeinderat auf diese Weise ein Bild von Erschliessungs- und Überbauungsprojekten, beurteilt einen allfälligen Handlungsbedarf im Zusammenhang mit Natur-, Gewässer- oder Umweltschutz, inspiziert Bauten und Anlagen hinsichtlich einer Sanierung und schaut sich Objekte im Zusammenhang mit laufenden Geschäften an.



Immer da, wo Zahlen sind.

MEMBER PLUS

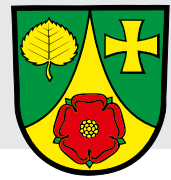
**Für Kulturinteressierte und solche, die es noch werden wollen.**

**Raiffeisenbank am Ricken**  
Eschenbach | St. Gallenkappel | Ernetschwil | Schmerikon  
Telefon 055 286 24 00 | [www.raiffeisen.ch/am-ricken](http://www.raiffeisen.ch/am-ricken)

**Raiffeisenbank Goldingen-Wald**  
Hauptsitz in Goldingen | Geschäftsstelle in Wald ZH  
Telefon 055 284 63 53 | [www.raiffeisen.ch/goldingen-wald](http://www.raiffeisen.ch/goldingen-wald)

**RAIFFEISEN**

Wir machen den Weg frei



# Todesmeldungen

Foto: Roman Gubler

- **Wissmann, Josef** Adolf, St. Gallenkappel, geboren am 26. Dezember 1920, gestorben am 16. April 2015
- **Schmucki, Anton** Engelbert, Eschenbach, geboren am 8. August 1921, gestorben am 21. April 2015
- **Nijman, Gerhardus** Wilhelm, Eschenbach, geboren am 23. Juli 1930, gestorben am 28. April 2015
- **Rüegg, Beat** Martin, Goldingen, geboren am 29. Mai 1929, gestorben am 28. April 2015
- **Rüegg, Jan**, Walde, geboren am 24. April 2015, gestorben am 24. April 2015
- **Morger-Domeisen**, Beata **Waldburga**, Eschenbach, geboren am 12. September 1924, gestorben am 29. April 2015
- **Lopardo, Maria**, Eschenbach, geboren am 4. Februar 1919, gestorben am 2. Mai 2015

Oberholzer Sanitär AG  
Lenzikon 27  
8732 Neuhaus  
Tel. 055 282 11 76

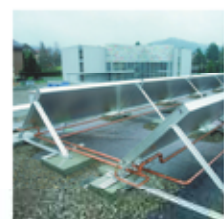


**OBERHOLZER**  
SANITÄR SOLAR

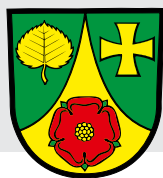
## Solarbegeistert ?

**Solarenergie leistet und begeistert**  
Nutzen auch Sie die Wärme der Sonne  
und heizen Sie Ihr Warmwasser mit der  
Gratis Energie der Sonne .

Wir planen und installieren Ihre Solaranlage für Warmwasser  
Heizungsunterstützung oder Photovoltaik  
Rufen Sie uns an wir beraten Sie gerne



[www.oberholzer-sanitaer.ch](http://www.oberholzer-sanitaer.ch) • [info@oberholzer-sanitaer.ch](mailto:info@oberholzer-sanitaer.ch) • Fax 055 282 23 56



## Gemeinde Eschenbach SG

### Amtliche Bekanntmachungen

# Öffentliche Auflage



Der Gemeinderat Eschenbach hat am 28. April 2015 in Anwendung von Art. 39 ff. des Strassengesetzes (sGS 732.1) genehmigt:

## Teilstrassenplan Chastel, Erweiterung West, Gemeindestrasse 3. Klasse Nr. 3.1.117

Erschliessung der Grundstücke 2540E, 2541E, 2535E und 2537E  
Betroffene Grundstücke Nr. 2541E, 2535E und 2537E

### Klassierung/Bezeichnung

Die Erweiterung West auf einer Länge von 30 m wird als Gemeindestrasse 3. Klasse (Nr. 3.1.117) eingeteilt. Auf das Kostenverlegungsverfahren kann verzichtet werden, da sich die Bauherrschaft vertraglich zur Kostentragung verpflichtet hat.

### Öffentliche Auflage

Der Teilstrassenplan Chastel, Erweiterung West, liegt während dreissig Tagen, d. h. vom 18. Mai bis 16. Juni 2015, bei der Gemeindeverwaltung (Büro 15, Rickenstrasse 12) zur öffentlichen Einsicht auf.

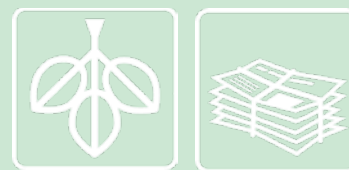
Wer im Zusammenhang mit dem Teilstrassenplan private Rechte abtreten muss, die aus dem Grundbuch ersichtlich sind, erhält eine persönliche Anzeige. Die Linienführung ist während der Auflagefrist im Gelände abgesteckt.

### Rechtsmittel

Gegen den Teilstrassenplan, die Strassenklassierung und die Zulässigkeit der Bodenabtretung kann innerhalb der Auflagefrist beim Gemeinderat Eschenbach schriftlich sowie mit Begründung und Antrag Einsprache erhoben werden. Zur Einsprache ist berechtigt, wer ein eigenes schutzwürdiges Interesse dardat (Art. 45 Abs. 1 des Gesetzes über die Verwaltungsrechtspflege, sGS 951.1).

8733 Eschenbach, 15. Mai 2015

Der Gemeinderat



## ABFALL & ENTSORGUNG

### Papier/Karton

- Sa. 23.05., St. Gallenkappel  
Blauring, 076 412 92 26, ab 8 Uhr

### Grüngut

- Do. 28.05., Goldingen & St. Gallenkappel  
**ACHTUNG!** A.o. am Donnerstag!
- Fr. 29.05., Eschenbach  
**ACHTUNG!** A.o. am Freitag!
- Mo. 08.06., Eschenbach
- Fr. 12.06., Goldingen & St. Gallenkappel  
Bitte Bündelgrösse gem. Merkblatt

### Textilien

- Sa. 06.06., ganzes Gemeindegebiet  
Samariterverein, ab 8 Uhr



### ZU VERKAUFEN

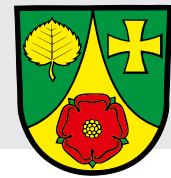
Preisvernünftige 4.5- bis 6.0-Zi.  
Eigentumswohnungen in  
8735 St. Gallenkappel



BERATUNG / VERKAUF  
vierwände immobilien gmbh  
t: 055-210 88 22  
www.vierwaende.ch



www.felsrain.ch



# Gerichtliches Verbot



Auf Antrag von Heidi und Heinz Pauli-Marti vom 20. Oktober 2014 wird für die Grundstücke Nr. 301E und 797E, Rickenstrasse 14a, 8732 Neuhaus, Grundbuchamt Eschenbach, Gemeinde Eschenbach folgendes gerichtliches Verbot erlassen:

## «Parkieren verboten»

«Privat - Unberechtigten ist das Abstellen von Fahrzeugen auf dem Grundstück Nr. 301E und 797E, Rickenstrasse 14a, Neuhaus, unter Androhung einer Busse bis zu CHF 500 verboten. Berechtig sind Kunden des Coiffeursalons während den Geschäftsöffnungszeiten auf den bezeichneten Parkfeldern».

## «Parkieren verboten»

«Privat - Unberechtigten ist das Abstellen von Fahrzeugen auf dem Grundstück Nr. 301E und 797E, Rickenstrasse 14a, Neuhaus, unter Androhung einer Busse bis zu CHF 500 verboten. Berechtig sind Mieter und Besucher der Liegenschaft Rickenstrasse 14a auf den bezeichneten Parkfeldern».

Wer das Verbot nicht anerkennen will, hat innert 30 Tagen seit dessen Publikation und Anbringung auf dem Grundstück beim Kreisgericht See-Gaster, Bahnhofstrasse 4, 8730 Uznach, Einsprache zu erheben. Die Einsprache bedarf keiner Begründung. Sie macht das Verbot gegenüber der einsprechenden Person unwirksam.

Uznach, 15. Mai 2015

Kreisgericht See-Gaster

IMMOBILIEN –  
UNSERE FREUDE –  
IHR ERFOLG

VERKAUF | BEWERTUNG | VERWALTUNGEN  
Telefon 055 212 37 37 | [www.rieben-partner.ch](http://www.rieben-partner.ch)

IMMOBILIEN AG  
**RIEBEN PARTNER**  
RAPPERSWIL-JONA ESCHENBACH



Harry Iselin  
Mobile 079 421 37 50  
[harry.iselin@mobi.ch](mailto:harry.iselin@mobi.ch)

## Die Mobiliar. *Sicher ist sicher.*

**Die Mobiliar**  
*Versicherungen & Vorsorge*

Agentur Eschenbach  
Rütistrasse 7, 8733 Eschenbach  
Telefon 055 282 10 10  
[rapperswil@mobi.ch](mailto:rapperswil@mobi.ch), [www.mobirapperswil.ch](http://www.mobirapperswil.ch)

140211D01GA

# Herzlich willkommen bei der Artho Holz- und Elementbau AG in St.Gallenkappel

Ihr Partner für massgeschneiderte Lösungen in Holz

**Die Artho Holz- und Elementbau AG ist bekannt als attraktive, vielseitige Arbeits- und Ausbildungsstätte mit modernster Infrastruktur. Am Samstag, 6. Juni kann das neue Bürohaus besichtigt werden. Neben grossen Fensterflächen sorgt der Minergie P Standard für angenehmes Raumklima.**



Attraktive Arbeitsstätte: Die Artho Holz und Elementbau AG bietet ihrem gut ausgebildeten Personal modernste Infrastruktur.

Seit der Firmengründung vor bald 80 Jahren hat sich die Artho Holz- und Elementbau AG zu einem vielseitigen 50-Mann Betrieb in der Planung und Ausführung von individuellen Projekten entwickelt. Die Spezialgebiete umfassen klassische Zimmer- und Schreinerarbeiten, raffinierter Systemholzbau, massgeschneiderte Gewerbe- und Industriebauten, zukunftsorientierte Landwirtschaftsbauten sowie individuelle Renovationsbauten. Lassen Sie sich begeistern von intelligenter Haustechnik, von Innovationen sowie gesundem, ökologischem Raumklima.

## Optimale Arbeitsplätze im neuen Bürohaus

Holz ist modern, umweltbewusst, heimelig und warm – sehr raffiniert und mannigfaltig kommt es in der heutigen Bauweise zum Zuge. Überzeugen Sie sich selbst: am 6. Juni öffnet die Artho Holz- und Elementbau AG in St.Gallenkappel ihre Bürotüren. Im Fokus steht dabei das neuerstellte Bürohaus, welches unter modernsten Aspekten im Minergie P Standard erstellt wurde.

Hinzu kommt die Photovoltaik-Anlage, welche grünen Strom vom Dach liefert. Im ökologisch und ökonomisch konzipierten Bürohaus stehen dem gut ausgebildeten Personal attraktive Arbeitsplätze zur Verfügung. Modernste Workstations mit zwei Bildschirmen und den dazugehörigen Programmen, intelligente Büromöbel mit grosszügiger Ablagefläche sowie höhenverstellbare Pulte. Optimales Licht am Arbeitsplatz

mit LED-Leuchten und automatischer Lichtregulierung, kontrollierte Raumlüftung sowie grosse Fensterflächen sorgen für optimale Arbeitsplätze der motivierten Mitarbeiter.

Lernen Sie energie-effiziente Arbeitsräume der Zukunft kennen. Gerne geben Ihnen Fachleute dazu Auskunft vor Ort.



IHR PLANER UND  
HOLZBAUER  
[artho-ag.ch](http://artho-ag.ch)



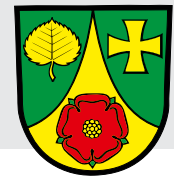
ARTHO HOLZ- UND ELEMENTBAU AG  
8735 St. Gallenkappel Tel. 055 284 63 63



**TAG DES  
OFFENEN  
BÜROHAUSES**

Samstag, 6. Juni 2015, 10-18 Uhr  
Freie Besichtigung | Führungen | Festwirtschaft | Kinderspielecke | Kletterwand

Artho Holz- und Elementbau  
AG, Rickenstrasse 15,  
St. Gallenkappel



## Gräberräumung

Die gesetzliche Grabesruhe läuft bei Erdbestattungen von Erwachsenen nach zwanzig Jahren, von Kindern nach fünfzehn Jahren und bei Urnenbeisetzungen nach zehn Jahren ab. Es sind deshalb folgende Gräber zu räumen:

### Friedhof Eschenbach:

- Erdbestattungen von August 1994 bis Juni 1995
- Urnenbeisetzungen Reihengräber von März 2002 bis Februar 2004

Die Räumung durch die Angehörigen soll an folgenden Daten erfolgen:

### Eschenbach: zwischen 8. August bis 16. August 2015

Nicht zu entfernen sind die Granitstellriemen und die Schrittplatten. Sie stehen im Eigentum der Politischen Gemeinde.

Nach Ablauf dieser Daten werden nicht entfernte Grabsteine etc. von Amtes wegen geräumt. Nachträgliche Eigentumsansprüche können nicht berücksichtigt werden.

Für weitere Auskünfte steht der Friedhofsvorsteher gerne zur Verfügung.

8733 Eschenbach, 15. Mai 2015

Der Friedhofsvorsteher



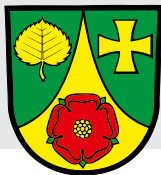
## Referendumsvorlage

- ▶ **Gegenstand:** Vereinbarung über die gemeinsame Führung des Regionalen Führungsstabs
- ▶ **Beschlüsse vom:** 6. Januar 2015 des Gemeinderats Eschenbach  
22. Dezember 2014 des Stadtrats Rapperswil-Jona
- ▶ **Referendumsfrist:** Montag, 18. Mai bis Freitag, 26. Juni 2015 (40 Tage)
- ▶ **Öffentliche Auflage der Referendumsvorlage:** Gemeinderatskanzlei der Gemeinde Eschenbach  
sowie Stadtkanzlei Rapperswil-Jona
- ▶ **Quorum für das Zustandekommen eines Referendumsbegehrens:** Gemeinde Eschenbach: 293 gültige Unterschriften  
Stadt Rapperswil-Jona: 500 gültige Unterschriften

Ein allfälliges Referendumsbegehren ist vor Ablauf der Referendumsfrist einzureichen an: Gemeinderat Eschenbach, Rickenstrasse 12, 8733 Eschenbach | Stadtkanzlei Rapperswil-Jona, St. Gallerstrasse 40, 8645 Jona

Eschenbach/Rapperswil-Jona, 15. Mai 2015

Gemeinderat Eschenbach/Stadtrat Rapperswil-Jona



# Gemeinde Eschenbach SG Amtliche Bekanntmachungen



## Bienenständerkontrolle

**Zeitraum:** Mai, Juni, Juli 2015

**Kontrolle:** Amtliche Bienenständerkontrolle inkl. Prüfung der Völker auf deren Gesundheitszustand und Betriebsberatung. Die Bienenzüchter sind eingeladen, besondere Erscheinungen zu notieren und den Inspektoren davon Mitteilung zu machen. Die Imker oder eine Vertrauensperson müssen bei dieser unentgeltlichen Kontrolle anwesend sein.

**Amt für Verbraucherschutz und Veterinärwesen**

Im neuen Oktagon



Mietwohnung / Bergstrasse 7, St.Gallenkappel  
2,5 Zimmer / BGF 95 m2 / CHF 1'745.- inkl. NK  
Mail: [landhaus-bau@bluewin.ch](mailto:landhaus-bau@bluewin.ch)

DIE ZUKUNFT GEHÖRT DENEN,  
DIE EINE GROSSE VERGANGENHEIT HABEN

MIT 17% EURO-BONUS

**METTLEN**  
KLAUI  
CENTER

Garage Mettlen AG  
Kläui Center Jona, Tel. 055 225 46 25  
Schmerikonstrasse 37, 8733 Eschenbach  
Tel. 055 286 23 83  
[www.garage-mettlen.ch](http://www.garage-mettlen.ch)

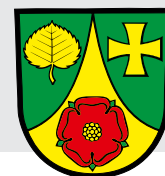
MIT 17% EURO-BONUS

ENTDECKE DIE NEUE ALFA ROMEO GIULIETTA *Sprint*  
JETZT ALLE ALFA ROMEO GIULIETTA MODELLE MIT 2.99%, INKLUSIVE 4 JAHRE SWISS FULL LEASING.

SWISS FULL LEASING  
4 JAHRE LEASING  
4 JAHRE SWISS FREE SERVICE  
4 JAHRE GARANTIE  
4 JAHRE ROADSIDE ASSISTANCE

Berechnungsbeispiel Leasing: Alfa Romeo Giulietta Sprint 1.4 MultiAir 150 PS, Listenpreis CHF 34 700.-, abzüglich Euro-Bonus CHF 5809.- = Barkaufpreis CHF 28 891.-, Leasingrate pro Monat: ab CHF 299.- inklusive MwSt., Son-  
derzahlung CHF 7114.-, 48 Monate Laufzeit, 20 000 km/Jahr, effektiver Jahreszins: 2.99% Vollkasko- und Haftpflichtversicherung obligatorisch, aber nicht obligatorisch, Unvollständige Preistransparenz, FCA Capital Lease SA, Eine Kredit-  
würde ist erforderlich, falls sie zur Überschreitung des Konsumzinses führt, Preisänderungen vorbehalten, Inbetriebnahmekosten CHF 1'100 inkl. MwSt., Ausstattung 15.6 km, Energieeffizienzkategorie 3, Der Kilometer (25) über  
Anzahlkilometer Schwelgen in der Schweiz beträgt 34.4 km, Das abgebildete Fahrzeug kann vom tatsächlichen Angebot abweichen, Unvollständige Preistransparenz, Privatkaufangebot für sofort verfügbare Lagerfahrzeuge, Müssen  
jährlich bis zu 2.300 km von der Reichweite (BR) CHF unter 1.00 CHF hinaus, Nur in Verbindung mit dem Abschluss einer 2.99% Leasingrate der FCA Capital Lease SA, Dauer des Swiss Free Service inkl. 4 Jahre von 200 000 km  
abhängig von der Leasingdauer (einschliesslich Laufzeit, Kilometerleistung), Zusätzlich zur standardmäßigen Werkgarantie von 2 Jahren gewährt Alfa Romeo im 3. und 4. Jahr eine Zusatzgarantie, Die Leistungen der Zusatzgarantie  
können von denjenigen der Werkgarantie abweichen, Mehr Infos unter [www.alfaromeo.ch](http://www.alfaromeo.ch)





Konzept  
Bau  
Bepflanzung  
Pflege

Garten  
**Holenstein**

**Das Beste für Ihren Garten**

Garten Holenstein AG Dionysstrasse 37 8645 Rapperswil-Jona  
info@gartenholenstein.ch 055 224 24 70 www.gartenholenstein.ch



## Öffentliche Planaufgabe

Für Projekt L-192211.2:  
16 kV-Kabel zwischen den Transformatorstationen Uznaberg und Kieswerk Hinterwies TS1, EW-Teil (Privat-Teil L-186551)  
- Verkabelung der Freileitung

**der St. Gallisch-App. Kraftwerke AG, Postfach 2041, 9001 St. Gallen**

Beim Eidgenössischen Starkstrominspektorat ist das oben erwähnte Plan-genehmigungsgesuch eingegangen.

Die Gesuchsunterlagen werden **vom 19. Mai 2015 bis zum 17. Juni 2015** in der Gemeindekanzlei Eschenbach, Büro 16, Rickenstrasse 12, während den ordentlichen Bürozeiten, öffentlich aufgelegt.

Die öffentliche Auflage hat den Enteignungsbann nach den Artikeln 42-44 des Enteignungsgesetzes (EntG; SR 711) zur Folge.

Wer nach den Vorschriften des Verwaltungsverfahrensgesetzes (SR 172.021) oder des EntG Partei ist, kann während der Auflagefrist beim Eidgenössischen Starkstrominspektorat, Planvorlagen, Luppmenstrasse 1, 8320 Fehraltorf, Einsprache erheben. Wer keine Einsprache erhebt, ist vom weiteren Verfahren ausgeschlossen.

Innerhalb der Auflagefrist sind auch sämtliche enteignungsrechtlichen Einwände sowie Begehren um Entschädigung oder Sachleistung geltend zu machen. Nachträgliche Einsprachen und Begehren nach den Artikeln 39-41 EntG sind ebenfalls beim Eidgenössischen Starkstrominspektorat einzureichen.

**Eidgenössisches Starkstrominspektorat  
Planvorlagen | Luppmenstrasse 1 |  
8320 Fehraltorf**

TEPPICH CV-BELÄGE

**DER BODEN ZUM WOHNFÜHLEN**

Die Bodenfachleute mit Ideen

PARKETT KORK

**möbelruegg**

Rapperswilerstrasse 2 8733 Eschenbach  
055 282 11 51 moebel.rueegg@bluewin.ch

die boden fachleute



## HAUSTECHNIKSERVICE M. OBERHOLZER GMBH

Markus Oberholzer

Bauwilerweg 3  
8735 St. Gallenkappel

Telefon 079 953 10 65  
info@haustechnik-oberholzer.ch  
www.haustechnik-oberholzer.ch

Jeder Tropfen zählt, Wasser ist kostbar!

**SCHÜTZENVEREIN  
Walde - St. Gallenkappel**

**ST. GALLENKAPPEL**

**S. PANTHER-  
SCHIESSEN 2016**

**300m  
Schiessanlage Cholloch**

23. April 2016 8.00-12.00 13.30-17.30 Uhr  
29. April 2016 15.00-19.00 Uhr  
30. April 2016 8.00-12.00 13.30-17.30 Uhr

**Anmeldung**  
Schützenverein  
Walde-St. Gallenkappel  
8727 Walde  
Artho Martin Tel. 055/284 17 27  
email: martin.artho@gmx.ch  
www.waldesg.ch/schuetzen

Gleichzeitig findet in 8722 Kaltbrunn das St. Georgschiessen statt

# Festbeiz in Bürg

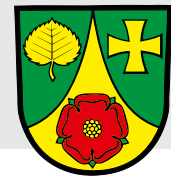


**Sonntag, 7. Juni 2015**

Stimmungsnest Ironman 70.3. Rapperswil-Jona

Chum verbi und tues mit üs gnüsse und fäne...

Wir freuen uns auf viele Besucher !



## Zählung der leerstehenden Wohnungen per 1. Juni 2015

Weite Kreise der Wirtschaft, der Bauwirtschaft und der Konjunkturforschung benötigen detaillierte Informationen über die Entwicklung des Immobilienmarktes der gesamten Schweiz. Deshalb führt das **Bundesamt für Statistik (BFS)** jedes Jahr die Zählung der leerstehenden Wohnungen durch. Die Erhebung stützt sich auf die Verordnung über die Durchführung von statistischen Erhebungen des Bundes vom 30. Juni 1993. Die Erhebung erfolgt durch das Grundbuchamt Eschenbach. Dazu sind wir auf die Mithilfe der Eigentümer und Verwaltungen angewiesen.

Zu erfassen sind Wohnungen und Einfamilienhäuser, die am Stichtag (1. Juni) folgende Bedingungen erfüllen:

- unbesetzt aber bewohnbar und
- zur dauernden Miete von mindestens drei Monaten oder zum Kauf angeboten.

Mitzuzählen sind Ferien- oder Zweitwohnungen bzw. -häuser, sofern sie zur Dauermiete von mindestens drei Monaten oder zum Verkauf ausgeschrieben sind.

Nicht zu erfassen sind Wohnungen und Einfamilienhäuser, die am Stichtag (1. Juni):

- unbesetzt bereits vermietet oder verkauft sind
- weder zum Verkauf noch zur Vermietung vorgesehen sind (aufgrund zukünftigen Eigenbedarfs, offener Fragen bei Nachlässen usw.)
- nicht für Wohnzwecke angeboten werden (Büros, Arztpraxen usw.)
- einem beschränkten Personenkreis vorbehalten sind (Dienstwohnungen, Pfarrhäuser usw.)
- aus bau-, sanitätspolizeilichen oder richterlichen Gründen gesperrt sind
- in der Regel für weniger als drei Monate vermietet werden (Ferienwohnungen/-häuser, möblierte Wohnungen usw.)

**Wir bitten Sie deshalb, die per 1. Juni 2015 leerstehenden Wohnungen und Häuser im Gemeindegebiet von Eschenbach bis spätestens 2. Juni 2015 zu melden: Grundbuchamt Eschenbach, Tel. 055 286 15 36, oder per E-Mail an: [info.grundbuchamt@eschenbach.ch](mailto:info.grundbuchamt@eschenbach.ch)**

Dazu benötigen wir folgende Angaben: Einfamilienhaus oder Wohnung, Anzahl Zimmer, Miete, Miete/Verkauf oder nur Verkauf, Erstellungsjahr

Herzlichen Dank für Ihre Mithilfe

**Grundbuchamt Eschenbach**



Effizienteste Geräte  
von Karl Egli AG

- Eschenbach
- 055 286 20 80
- [www.egli.ch](http://www.egli.ch)
- [info@egli.ch](mailto:info@egli.ch)

**Gesucht: Elektroinstallateur mit EFZ**

# Beauty und Sport am kantonalen Mädchentag

Zum dritten kantonalen Mädchentag reisten am Samstag den 28. März insgesamt 21 Mädchen aus dem Gemeindegebiet Eschenbach nach Wattwil. Der Tag wurde von der offenen Jugendarbeit der Gemeinden Wattwil, Wil und Oberuzwil und der kirchlichen Jugendarbeit Uznach organisiert, für Mädchen ab der 6. Klasse bis zur 3. Oberstufe. Unter Begleitung der freiwilligen Mitarbeiterinnen des Jugendtreffs St. Gallenkappel, Gabi Hüppi und Andrea Müller, sowie der Jugendarbeiterin Yvonne Zurbrügg von MOJUGA, fuhr Schulhauswart René Meier die gesamte Truppe mit dem Schulbus von St. Gallenkappel nach Wattwil.

Die Auswahl an Workshops war gross und vielfältig: Beauty, English Popsongs, Volleyball, «Verwöhn dich mal», Selbstverteidigung, Foto, Skaten, etc. – alle unter Anleitung von weiblichen Expertinnen. Alle Teilnehmerinnen konnten im Vorfeld drei präferierte Workshops anmelden. Der Beauty- und Pflege-Workshop einerseits und die Zumba- (Kombination von Aerobic und lateinamerikanischen Tänzen) und Volleyball-Aktivitäten andererseits wurden als Tagesthemen gewählt. In den diversen Gruppen – insgesamt nahmen über 200 Mädchen teil – erarbeiteten die jungen Damen diverse Produkte, welche zum Schluss vor allen präsentiert wurden.

Im Rahmenprogramm waren diverse Organisationen wie Amnesty International, die Lungenliga, Pro Juventute oder die Suchtberatung Toggenburg vor Ort.



Neben den Informationen fanden insbesondere die von den Organisationen abgegebenen «Goodies» bei den Jugendlichen reissenden Absatz. Nach dem verdienten Abendessen gab es noch einen «Showact» von lokalen Sängerinnen. (mojuga)



## IHR ZÜGEL - TEAM

CH & EURO Umzüge, Transporte  
Möbellift Möbellager Entsorgungen Packmaterial

**Paul Müller, Laupen**  
Bergstr. 3

**8735 St. Gallenkappel**

Tel. Nr. 055 246 33 05, Mobil 079 419 49 43  
web: pm-moebellager.ch, mail: pm-umzuege@gmx.ch

# Bewilligte Bauvorhaben

Die Baukommission bewilligte vom 9. April bis 6. Mai 2015 folgende Bauvorhaben:

- Baukonsortium Sonnengarten, c/o Örtig Immobilien AG, Alte Schmerikonstrasse 3, 8733 Eschenbach: Abbruch Garage sowie Wohnhaus/Neubau Mehrfamilienhaus mit Sammelgarage, Blessmülistrasse 3, Eschenbach
- GSM Maschinenbau AG, Schönbodenstrasse 3, 8640 Rapperswil: Werkhalle mit Büroräumen und einer Wohnung, Haselholzstrasse 2, Neuhaus
- Gubser Dachdecker und Spenglerei GmbH, Lettenstrasse 19, 8732 Neuhaus: Luft-Wasser-Wärmepumpe, Lettenstrasse 19, Neuhaus
- Sportbahnen Atzmännig AG, Schutt, 8735 Rüeterswil: Luft-Wasser-Wärmepumpe, Brustenegg (Schutt), Rüeterswil
- WWG Einkaufszentrum Jona AG, Molkereistrasse 5, 8645 Jona: Mehrfamilienhaus mit Tiefgarage, Rütistrasse, Ermenswil
- Oberholzer Roland, Diemberg 5a, 8733 Eschenbach: Teilabbruch Einfamilienhaus, Neubau Einfamilienhaus sowie Neubau zusätzliches Einfamilienhaus, Diemberg, Eschenbach
- Villiger Daniela, Marktgasse 11, 8640 Rapperswil: Abbruch Wohnhaus/ Ersatz-Neubau Wohnhaus, Hasenweidstrasse, Goldingen
- Hubatka Heribert, Gorisstrasse 6, 8735 St. Gallenkappel: Photovoltaikanlage, Gorisstrasse 6, St. Gallenkappel
- Ammann Patrick, Oberrainstrasse 24, 8735 Rüeterswil: Photovoltaikanlage, Oberrainstrasse 24, St. Gallenkappel
- Sahli Christian und Nadja, Rainstrasse 8, 8733 Eschenbach: Energetische Sanierung, Rainstrasse 8, Eschenbach
- Bajrami-Halimi Ibrahim und Zumrie, Binzenstrasse 3, 8733 Eschenbach und Bajrami-Dzaferi Ismet, Binzenstrasse 3, 8733 Eschenbach: Um-/Ausbau Wohnhaus sowie Freiluftschwimmbad, Binzenstrasse 3, Eschenbach
- Rüegg Stefan, Bürgstrasse 17, 8732 Neuhaus: Sanierung Balkon, Bürgstrasse 7, Neuhaus
- Politische Gemeinde Eschenbach, Rickenstrasse 12, 8733 Eschenbach: Sanierungsarbeiten/bauliche Sicherheitsmassnahmen, Turnhalle, Goldingen
- Reichmuth Metall- und Torbau AG, Twirrenstrasse 4, 8733 Eschenbach: Abbruch; Um-/Ausbau Werkhalle, Twirrenstrasse, Eschenbach



**urs  
brunner**

Schreinerarbeiten | Küchen | Parkett








Der Schreiner fürs Feine



ub Schreinerei | Steinenbrugg 17 | 8733 Eschenbach | [www.ub-schreinerei.ch](http://www.ub-schreinerei.ch) | [info@ub-schreinerei.ch](mailto:info@ub-schreinerei.ch)  
T 055 244 54 72 | F 055 244 54 73 | M 079 620 66 19



**Schützengesellschaft Eschenbach-Neuhaus**  
**21. Balmenrainschiessen 2015**



**Schiesstage und Schiesszeiten**

Freitag	15. Mai 2015		13:30 - 19:00 Uhr
Samstag	16. Mai 2015	08:00 - 12:00 und	13:30 - 17:00 Uhr
Samstag	23. Mai 2015	08:00 - 12:00 und	13:30 - 17:00 Uhr



### Wir suchen eine Spielgruppenleiterin

Die Spielgruppe zum Lindebaum unter Pro Juventute Kanton St. Gallen sucht eine Spielgruppenleiterin für das Spielgruppenjahr (ab Sommer 2015) (auch in Ausbildung möglich) für 2015/2016.

Du hast Lust eine bestehende Spielgruppe zu leiten? Du hast dein Wissen und deine Erfahrung mitbringen und dich vorstellen, dich in ein bestehendes Team einzufügen? Du hast Vertrauen in die Fähigkeiten der Spielerinnen und Spieler? Du hast Draht zu Eltern? Du bist zuverlässig und pünktlich?

Dann hast du ganz schön viele tolle Eigenschaften! Wir würden dich sehr gerne kennenlernen! Kontaktiere uns bei Cornelia Steiner, Tel. 071 988 1234, [cornelia.steiner@projuventute-sg.ch](mailto:cornelia.steiner@projuventute-sg.ch)

Die drei Musikvereine aus Eschenbach, St. Gallenkappel und Goldingen lancieren ein gemeinsames Projekt:

### Eine Bläserklasse für Erwachsene

Machen Sie mit, weil...

... Sie schon immer ein Blas- oder Schlaginstrument lernen wollten

... Sie früher ein Instrument gespielt haben und dies nun in einer Gruppe auffrischen möchten

... Sie Spass daran haben, in der Gruppe ein Instrument auf spielerische Weise zu erlernen

... Sie das gesellschaftliche Ambiente einer Bläserklasse schätzen

In der Bläserklasse Eschenbach kann man ab **August 2015** mit dem Instrumentalspiel beginnen.

Das Angebot richtet sich an Erwachsene und Jugendliche (ab 12 Jahren), egal ob **Anfänger** oder **Wiedereinsteiger**.

Das Projekt dauert 2 Jahre, Vorkenntnisse sind nicht nötig. Geprobt wird jeweils am **Freitag von 18.00 Uhr bis 19.30 Uhr** unter der professionellen Leitung eines Bläserklassenleiters in **Eschenbach**.

**Haben wir Ihr Interesse geweckt? Hoffentlich!**

Kontaktieren Sie Vreni Ulrich (Tel. 079 387 18 79) oder Marcel Schöni (Tel. 079 674 04 95) für weitere Infos.

Oder besuchen Sie uns auf unserer Homepage.

## BLÄSERKLASSE ESCHENBACH

[www.blaeserklasse-eschenbach.ch](http://www.blaeserklasse-eschenbach.ch)



Das OK v.l.n.r.: Vreni Ulrich, Marcel Schöni, Rebecca Rüegg, Philipp Schulthess, Janine Gübeli



terin

- eine der vier Spielgruppen  
allen - sucht auf das neue  
(15) eine Spielgruppenleiterin  
2 - 3 Halbtage pro Woche.

ielgruppe weiterzuführen,  
einzubringen? Du kannst  
des Team zu integrieren?  
ten der Kinder und einen guten  
sig und kreativ?

le Eigenschaften! Und wir  
nnen? Melde dich noch heute  
50 01 oder per Email:  
ch



**Tag der offenen Stalltür**

**13. Juni 2015**

10.00 - 19.00Uhr

in der Bauernhofspielgruppe Gibelchnöpf  
Gibelhof in Goldingen

Es gibt vieles zu **entdecken**, zu **werken** & zu **spielen**!  
Für hungrige & durstige Gäste hat es eine Festwirtschaft.

Wir freuen uns auf ihren Besuch.

[www.gibelchnoepf.ch](http://www.gibelchnoepf.ch)

**Silvia Tobler  
Malergeschäft**

**prompt  
zuverlässig  
kreativ**

**076 547 21 68**  
**055 284 19 75**  
**www.maler.ch**  
**maler@maler.ch**

Malergeschäft Tobler GmbH  
Rickenstrasse 19  
8725 Gebertingen

Ob Neubauten, Umbauten oder Renovationen  
ganz egal ob Gross- oder Kleinprojekte –  
wir sind Ihr Partner für sämtliche Malerarbeiten  
für Innen und Aussen.

Lernen Sie uns kennen und kontaktieren Sie uns  
für ein unverbindliches Angebot.

Wir beraten Sie gerne!  
Ihre Silvia Tobler



**www.fg-stgallenkappel.ch**

*Herzliche Einladung an unsere Mitglieder der Fernsehgenossenschaft St. Gallenkappel zur 30. ordentlichen Generalversammlung vom*

**Dienstag, 19. Mai 2015, 19.30 Uhr, im Restaurant Rössli, St. Gallenkappel.**

*Die Fernsehgenossenschaft St. Gallenkappel behauptet sich seit 30 Jahren erfolgreich in einem zunehmend schwierigerem Marktumfeld, darauf wollen wir mit Ihnen, liebe Genossenschafterinnen und Genossenschafter, anstossen! Mit einem feinen Imbiss runden wir gemeinsam den Feiertag ab. Wir freuen uns auf Ihre Teilnahme.*

Fernsehgenossenschaft St. Gallenkappel  
Der Vorstand

Seit dem 12. Mai sendet unser digitales Kabelnetz über 70 TV-Sender (davon 43 in HD) zum Preis von CHF 10.- pro Monat!

Alle analogen Sender sind abgeschaltet.



### Offene Probe am Mittwoch, 03. Juni 2015

Häsch Lust am Jutzä und am Singä,  
dänn chasch Dini Freiziit bi üs im Jodelklub verbringä.  
Immer am Mittwoch ab dä Achtä, tüend mir Rest.Rössli z'Chappelä pachtä.  
Drum chum doch eifach mal inä Prob verbii,  
äs wär cool, wänn Du bi üs däbi würsch sii.



**Am Mittwoch, 03. Juni 2015 händ mir ab 20.00 Uhr Türe für alli interessiertä offä.**

Mir freued üs uf Eu!

Präsident: Franz Betschart  
Tel. 079/584'18'02  
[www.jodelklub-berggruess.ch](http://www.jodelklub-berggruess.ch)



### Einladung zu einem Probetraining

Es gibt viele Personen, die sich unter sportliches Schiessen nichts vorstellen können. Wir wollen Ihnen die Faszination des Sportschiessen näherbringen. Die Sportschützen von St. Gallenkappel laden die Bevölkerung der Gemeinde Eschenbach zu einem Probetraining im Sportschiessen 50m Gewehr ein.

**Das Probetraining findet am  
27. Mai 2015, 19.30 Uhr  
in der Kleinkaliberanlage „Cholloch“ statt.**

Weitere Informationen und Aktivitäten der Sportschützen St. Gallenkappel erfahren Sie auf unserer Homepage:  
[www.sportschützen-st.gallenkappel.ch](http://www.sportschützen-st.gallenkappel.ch)



## KATHOLISCHE KIRCHGEMEINDE ESCHENBACH



### Gesamterneuerungswahlen vom 13. September 2015 der Kirchgemeindebehörden und des Kollegienrates (Amtsdauer 2016/19)

#### Einreichung von Wahlvorschlägen (Art 20 bis UAG)

Für die Gesamterneuerungswahlen der Behörden der Kirchgemeinde (Kirchenverwaltungsrat, GPK) und für die Mitglieder des katholischen Kollegiums können Wahlvorschläge eingereicht werden. Wahlvorschläge sind gültig, wenn sie von wenigstens 15 Stimmberechtigten des Wahlkreises unterzeichnet sind, höchstens gleich viele Kandidatinnen und Kandidaten enthalten, als Mandate zu vergeben sind, ausschliesslich wählbare Kandidatinnen und Kandidaten enthalten, die ihrer Kandidatur zugestimmt haben und bis am 3. Juli 2015 an den Präsidenten Fritz Landolt, Berghaldenstr. 7, 8735 St. Gallenkappel eingereicht werden. Die notwendigen Formulare für die Wahlvorschläge können bei Fritz Landolt bezogen werden.

#### Zweiter Wahlgang:

Ein allfällig notwendig werdender zweiter Wahlgang findet am 8. November 2015 statt. Ort und Frist zur Einreichung von Wahlvorschlägen für den zweiten Wahlgang werden rechtzeitig bekannt gegeben. Es ist auch eine stille Wahl möglich (Art. 20ter UAG). Im Übrigen gelten die gleichen Bestimmungen wie für den ersten Wahlgang.

#### Stimm- und Wahlfähigkeit:

Für sämtliche Wahlen (Mitglieder des katholischen Kollegiums, Kirchenverwaltungsräte sowie Mitglieder der Geschäftsprüfungskommission) sind alle Katholiken römisch-katholischen Bekenntnisses stimmberechtigt und damit auch wahlfähig, welche das 18. Altersjahr zurückgelegt haben und beim Einwohneramt jener politischen Gemeinde angemeldet sind, in deren Einzugsgebiet die Kirchgemeinde liegt und nicht vom Stimmrecht ausgeschlossen sind. Seit dem Verfassungsnachtrag vom 24. September 2006 sind auch die römisch-katholischen Ausländerinnen und Ausländer stimmberechtigt und wahlfähig.

Der Kirchenverwaltungsrat

#### Wir suchen Sie!

Für die kommenden Gesamterneuerungswahlen der kirchlichen Behörden vom Sonntag, 13. September 2015 suchen wir Mitglieder für den Kirchenverwaltungsrat und den Kollegienrat. Möchten Sie gerne mithelfen, unsere neue vereinigte Kirchgemeinde Eschenbach zu organisieren oder Neues zu gestalten? Sind Sie flexibel, vielseitig interessiert und arbeiten gerne in einem kollegialen Gremium? Dann melden Sie sich bitte für weitere Auskünfte bei: Fritz Landolt, Präsident, Tel. 055 284 26 08 / 079 564 11 33, E-Mail: landolt.f@bluewin.ch oder bei Deborah Bommer, Vizepräsidentin, Tel. 079 384 84 08, E-Mail: deborah.bommer@gmx.ch . Wir freuen uns auf Ihren spontanen Anruf bis spätestens Ende Juni 2015.

An dieser Stelle bedanken wir uns bei allen, die bereits aktiv in unserer Kirchgemeinde mitarbeiten, sei dies bei der Gestaltung und Mithilfe in Gottesdiensten, bei festlichen Anlässen oder bei Verwaltungsaufgaben.

Für den Kirchenverwaltungsrat: Fritz Landolt, Präsident

## Männersport Eschenbach



Unser Motto im Vorsommer  
**Bewege, dehne un de zue no lache,**

Die nächsten Daten

21. Mai in der Kirchackerturnhalle  
28. Mai in der Kirchackerturnhalle  
04. Juni in der Kirchackerturnhalle  
11. Juni in der Kirchackerturnhalle

Weiter Infos unter  
Tel. 055 282 37 82

Männersport für mehr Lebensqualität  
Beweglichkeit und Gesundheit  
www.siv-eschenbach.ch/erwaertraum/männersport



## Kleinkaliber-Nachwuchskurs 2015

Dieses Jahr möchte der Sportschützenverein St. Gallenkappel während der Sommermonate allen 10- bis 20-jährigen Jugendlichen die Faszination des Sportschiessens näher bringen. Für die Leitung des Nachwuchskurses stehen ausgebildete J+S Leiter und J+S Coaches zur Verfügung.

### Orientierungsabend

Wann: 20. Mai 2015, 18.30 Uhr  
Wo: Kleinkaliberschiessanlage  
Cholloch, St. Gallenkappel

Weitere Informationen erhaltet ihr bei:  
Fiorenzo Bottarel, Fuchswinkel 4, 8718 Schänis  
Tel: 055/ 615 31 09 oder 079/ 352 70 72  
www.sportschuetzen-st.gallenkappel  
E-Mail: f.bottarel@bluewin.ch



## Schutz unseres Jungwildes

Liebe Landwirte

**Helfen Sie mit, die Rehkitze vor dem Mähtod zu retten.**

Im Mai/Juni steht der „Heuet“ bevor. In dieser Zeit setzen die Rehe ihre Jungen. Diese sind alle gefährdet. Die Jäger sind hier ganz besonders gefordert die Jungtiere vor dem sicheren Mähtod zu bewahren. Die Jagdgesellschaften Eschenbach, Goldingen und St. Gallenkappel danken Ihnen für Ihre Mithilfe und sind gerne bereit Ihnen dabei behilflich zu sein. Nehmen Sie mit uns Kontakt auf:

### Jagdgesellschaft Eschenbach

- Eicher Köbi Tel. 079/505 52 60  
- Kuriger Sepp Tel. 079/430 64 47  
- Bollhalder Andreas Tel. 079/468 08 58

### Jagdgesellschaft Goldingen

- Hofmann Josef Tel. 055 284 17 89 079 259 44 00  
- Luck Silvio Tel. 055 284 27 31 079 406 84 56  
- Müller Ueli Tel. 055 284 21 92 079 283 38 57  
- Merkofer August Tel. 055 210 86 89 079 453 52 91  
- Schmucki Erwin Tel. 055 284 19 22 079 414 29 30

### Jagdgesellschaft St. Gallenkappel

- Paganin Benj Tel. 079/461 35 50  
- Küng Pius Tel. 079/336 63 73

JAGDGESELLSCHAFTEN  
ESCHENBACH / GOLDINGEN / ST. GALLENKAPPEL



Die drei Jagdgesellschaften der Gemeinde Eschenbach ersuchen unsere Hundeliebhaber ihre Vierbeiner in der Nähe von Waldrändern, sowie im Wald an die Leine zu nehmen, da jetzt die Setzzeit unseren wildlebenden Tieren ist, vor allem dem Rehwild. Unsere Wildtiere wären darüber sehr dankbar. Sollten verentete Wildtiere in unserem Gemeindegebiet angetroffen werden, bitte melden sie das unverzüglich an eine der angegebenen Telefonnummern.



Gemeinde  
**eschenbach**  
Landluft in Stadtnähe

# Befristete Verkehrs- anordnungen

In den Monaten Mai bis Juli werden bei verschiedenen Gemeindestrassen auf dem gesamten Gemeindegebiet Belagsarbeiten durch die Firma De Zanet AG durchgeführt.

Somit kommt es stunden- oder tageweise zu Verkehrsbehinderungen oder Vollsperrungen.

### Betroffen sind im:

- Mai:** Hintergoldingerstrasse  
Waldestrasse (Nasenrank-  
Widenstrasse) OB  
Stegmüllistrasse
- Juni:** Gerendingerstrasse  
Tägerenaustrasse  
Mühlestrasse  
Ufenaustrasse  
Letzistrasse
- Juli:** Gwandenstrasse  
Hintermüllistrasse  
Haspel-Schuttstrasse

Bei den betroffenen Strassenabschnitten werden nach Bedarf die Massnahmen vorgängig angeschlagen.

Bei Fragen über die Zufahrtsmöglichkeiten wenden Sie sich bitte an das Ingenieurbüro Brunner + Huber AG, Telefon 055 286 21 31, oder direkt an den Polier vor Ort.

Wir danken allen betroffenen Anstössern für das Verständnis.

**Gemeinde Eschenbach**  
**Abteilung Liegenschaften + Strassen**

## Kleintier-Ausstellung 23./24. Mai 2015 Eschenbach SG

Festwirtschaft / Tombola / Natur- + Vogelschutz / Kinder-Maltisch  
Dortreff, 8733 Eschenbach SG / Sa 09.00 – 17.00 Uhr / So 09.00 – 16.00 Uhr

Auf Ihren Besuch freut sich der  
Ornithologische Verein Eschenbach, Uznach & Umgebung



Jedermann, Jedefrau nimmt am Eidg. Feldschiessen 2015 (gratis) teil.

Schiessanlage Cholloch, 8727 Walde SG

Freitag, 29.05.2015 18:00 - 21:00 Uhr

Freitag, 05.06.2015 18:00 - 21:00 Uhr

Samstag, 06.06.2015 13:00 - 17:30 Uhr

Sonntag, 07.06.2015 09:00 - 12:00 Uhr

Sonntag, 07.06.2015 16:00 Uhr Absenden, Turnhalle, 8725 St. Gallenkappel

Standblattausgabe bis 30 Min. vor Schluss der publizierten Schiesszeit

Wir freuen uns auf viele Teilnehmer.

Freundliche Grüße und guet Schuss:  
der Vorstand SV Walde-St.Gallenkappel

Gemeinde  
**eschenbach**  
Landluft in Stadtnähe  
**INFORMATION**

**Die Gemeindeverwaltung bleibt heute, am Freitag nach Auffahrt, 15. Mai 2015 geschlossen.**

### Notfallnummern

Todesfälle: 078 658 10 86

Techn. Dienste: 079 432 54 20

Wasserversorg.: 055 282 49 80

Herzlichen Dank die Kenntnisnahme.

### Musikvereine lancieren gemeinsam ein neues Projekt „Bläserklasse“

Hauptversammlung Musikverein Goldingen: Im Eilzugstempo konnten die ordentlichen Geschäfte abgewickelt werden. Der Kassier Roman Widmer durfte, nicht zuletzt dank des Arbeitseinsatzes anlässlich der Schlagerhütte, ein sehr erfreuliches Kassenergebnis präsentieren. An dieser Stelle möchte der Verein auch allen Gönnern und Passivmitglieder sowie allen Konzert- und Ständlibesuchern für die langjährige Treue gegenüber dem Musikverein danken. Der Jahresbericht des Präsidenten sowie der MUKO-Präsidentin Rebecca Rüegg liessen das vergangene Vereinsjahr nochmals kurz Revue passieren.

Sowohl der Dirigent Toby Braunwalder als auch der Präsident wurden mit grossem Applaus wiedergewählt. Erfreulicherweise haben sich auch alle anderen zu wählenden Funktionäre des Vereins für die Wiederwahl zur Verfügung gestellt. Mit Christian Haller (Waldhorn), Brigitte Rohner (Trompete) und Darja Züger (Saxophon) konnten 3 Eintritte verzeichnet werden und Cornelia Schirmer (Saxophon) entschied sich für ein Schnupperjahr. Leider musste mit Sepp Arnold und Jürg Widmer auch 2 Austritte registriert werden. Der aktuelle Mitgliederstand liegt somit derzeit bei 43 Aktivmitgliedern.

Das Jahresprogramm 2015 enthält nebst dem Kreismusiktag in Eschenbach vom Samstag, 9. Mai auch verschiedene Sommerständli und Kirchauftritte. Alle Termine finden Sie unter [www.my-goldingen.ch](http://www.my-goldingen.ch). Ebenfalls freut sich der Musikverein Goldingen über das neue Projekt „Bläserklasse Eschenbach“, welches gemeinsam mit den Musikvereinen von Eschenbach und St. Gallenkappel lanciert wird. Alle Interessierten Erwachsenen und Jugendliche (ab 12 Jahren), die gerne ein Blas- oder Schlaginstrument erlernen möchten, haben die Möglichkeit, dies in einer Gruppe zu tun. Es sind keine Vorkenntnisse nötig. Geleitet wird das Projekt von Marcel Schöni. Detaillierte Informationen sind unter [www.blaeserklasse-eschenbach.ch](http://www.blaeserklasse-eschenbach.ch) zu finden.



v.l.n.r.: Langjährige Mitglieder: Remo Blöchliger (10 Jahre), Martina Aschwanden (10 Jahre), Fredi Oberholzer (50 Jahre)

## 16. Mai bis 12. Juni 2015

Datum	Zeit	Anlass	Lokalität	Organisator
16.05.	08.00	21. Balmenrainschiessen	Schützenhaus Mettlen	Schützengesellschaft Eschenbach-Neuhaus
18.05.	19.00	Erste Hilfe	Samariterlokal im Werkdienstgebäude	Interkultureller Frauentreff
19.05.	14.00/19.30	Zirkus Stey	Churzhaslen, Eschenbach	Zirkus Stey
19.05.	14.30	MUKI-Treffen	Mehrzweckraum Schule, Goldingen	MUKI-Frauen
19.05.	19.30	30. ordentliche Generalversammlung	Restaurant Rössli, St. Gallenkappel	Fernsehgenossenschaft St. Gallenkappel
20.05.	14.00	Zirkus Stey	Churzhaslen, Eschenbach	Zirkus Stey
20.05.	19.00	Grüner Smoothie - grün, lecker und gesund	Schulküche, Schulhaus Breiten	FG Eschenbach
23.05.	08.00	21. Balmenrainschiessen	Schützenhaus Mettlen	Schützengesellschaft Eschenbach-Neuhaus
23.-24.05.	09.00	Kleintierausstellung	Dortreff, Eschenbach	OV Eschenbach, Uznach und Umgebung
25.05.		Familienwanderung	Goldingen	Turnverein Goldingen
27.05.	12.15	Generationenzmittag	Evang. Generationenhaus	Evang. Kirchgemeinde und Umgebung
27.05.	18.00	Obligatorisches Programm	Schützenhaus Mettlen	Schützengesellschaft Eschenbach-Neuhaus
27.05.	19.30	Maiandacht	Kapelle, Hintergoldingen	FMG Goldingen
29.05.	20.00	Talk&Music im Generationenhaus	Evang. Generationenhaus	Evang. Kirchgemeinde und Umgebung
30.05.	09.00	Neueinwohner-Begrüssung	Schulhaus Breiten, Aula	Gemeinderat Eschenbach
30.05.	10.50	Jugend-Erlebnistag im Atzmännig	Dortreff, Eschenbach	Seelsorgeeinheit Oberer Seebezirk
30.-31.05.		1 Jahr Archehof Rüegg	Archehof Rüegg, Ermenswil	Fam. Michael und Mafalda Rüegg
01.06.	20.00	Monatsübung	Rega Zürich	Samariterverein Eschenbach und Umgebung
02.06.		Wanderung Gewerbe Eschenbach	Wanderung zum Hof in Bollingen	Gewerbe Eschenbach
02.06.	12.00	Senioren-Mittagstisch	Gasthaus zum Rössli, Goldingen	Pro Senectute
02.06.	19.00	Spargelevent	Neuhof, Uznach	FMG Goldingen
05.06.		Hauptversammlung	Restaurant Atzmännig, Talstation	Skiclub Goldingen
05.06.	12.00	Senioren-Mittagstisch	Restaurant Krone, T 055 284 14 50	Pro Senectute St. Gallenkappel, Rüeterswil, Walde
05.-06.06.		Nothelfer-Kurs	Werkdienstgebäude	Samariterverein Eschenbach und Umgebung
05.-07.06.		Feldschiessen 300m	Schiessanlage Cholloch	Schützengesellschaft Eschenbach-Neuhaus
06.06.	ab 08.00	Kleidersammlung	Eschenbach und Umgebung	Samariterverein Eschenbach und Umgebung
06.06.	13.30	Greifvogel-Flugshow	Restaurant Atzmännig, Talstation	Sportbahnen Atzmännig AG
07.06.		Ironman		IRONMAN Switzerland AG
07.06.	11.00	Umrahmung Fronleichnam	Hof Familie Küttel/ Kath. Kirche St. Gallenkappel	Musikgesellschaft St. Gallenkappel und Kath. Kirche
09.06.	14.30	MUKI-Treffen	Mehrzweckraum Schule, Goldingen	MUKI-Frauen
12.06.	20.00	Ständli Rüeterswil	Rest. Kapelle, Rüeterswil	Musikgesellschaft St. Gallenkappel und Kapelle zur Marlies

Weitere Infos zu den Veranstaltungen unter [www.eschenbach.ch](http://www.eschenbach.ch) | Zu Gunsten der vielen Veranstaltungshinweise wurden die Kehrichtabfuhr-Termine nur auf Seite 12 publiziert. Danke für das Verständnis.