



Freitag, 17. April 2015 ♦ 3. Jahrgang ♦ Ausgabe Nr. 5

# eschenbach

Amtliches Publikationsorgan der Gemeinde Eschenbach SG

*aktuell*

ab Seite 2

## 5 Fragen an... Erlös Gemeindehaus Strassenunterhalt 2015



Altersstrategie Gemeinde  
Eschenbach Seite 13



Tage der Sonne  
Seite 18



Eschenbacher  
Jugendtreff Seite 19



# Aus den Augen, aus dem Sinn...



Liebe Eschenbacherinnen und Eschenbacher

Auf der Rückfahrt von einer Sitzung ins Büro ist mir ein Plakat am Strassenrand, das zwar überall in der Gegend zu sehen ist,

besonders aufgefallen. Es zeigt eine Kuh, die muht: «Abfall macht mich krank». Aufgefallen ist es mir deshalb, weil nicht nur auf dem Plakat gezeichnet, sondern rund um das Plakat eine Aludose, Papiere und eine zerbrochene Flasche lagen. Verständlich, dass die Kuh krank wird, wenn sie diesen «Sch...» in den Magen kriegt. Kann ja nicht sein, dachte ich mir und achtete dann speziell während der Fahrt auf die Strassenränder. Aber da begegnete mir noch viel mehr Müll, der da acht- und kopflos entsorgt wurde, so nach dem Motto: «Aus den Augen, aus dem Sinn». Ich bin beileibe auch kein «Heiliger», aber ich denke, in der heutigen Zeit sollte man in einem zivilisierten Land im Umgang mit der Natur, Umwelt und Entsorgung von Unrat doch eine Spur gescheiter sein. Ja, wir sind eine Wegwerfgesellschaft, aber bitte doch nicht so!

Die Schweiz und zur Freude auch die Gemeinde Eschenbach haben auch andere Seiten. Wir sind ja grundsätzlich im Entsorgen und Recyceln von Abfällen fast mustergültig. Wir trennen den Abfall soweit wie möglich und sorgen dafür, dass er wieder wirtschaftlich und effizient verwertet wird und zurück in den Kreislauf kommt.

Haben wir doch etwas mehr Respekt vor unserer Natur und Umwelt. Dazu gehört, dass wir unseren Abfall korrekt entsorgen, statt ihn liegen zu lassen oder auf den Boden zu werfen. Unrat und Abfall gehören auf jeden Fall nicht verstreut in die Natur, das ist übel, sondern dieser «Mist» muss in den nächsten Abfallkübel!

Ach ja, auf dem Plakat muhte die Kuh dann noch: «Dankeschön für saubere Felder.» Dem würde ich mich gerne anschliessen. – Also dann, in diesem Sinn und Geist.

Josef Blöchlinger, Gemeindepäsident

## 5 Fragen an...

**Martin Rüegg, am 12. Oktober 1980 geboren, wurde am 8. März 2015 als neues Mitglied des Gemeinderats Eschenbach für den Rest der laufenden Amtsdauer 2013/2016 gewählt. Er ersetzt Andreas Büeler, der vorzeitig zurücktritt. Eschenbach aktuell im Gespräch mit ihm nach seinem ersten Monat im Amt.**

**Eschenbach aktuell: Martin Rüegg, Ihren offiziellen Start als Gemeinderat der Gemeinde Eschenbach hatten Sie am 17. März mit der ersten Gemeinderatssitzung in der neuen Zusammensetzung. Wie wurden Sie von Ihren Amtskollegen empfangen?**

Der Empfang war sehr freundlich, ich habe mich wohl gefühlt. Danach wurde ich gleich ins kalte Wasser der «Gemeinderatsgeschäfte» geworfen. Meine erste Sitzung wurde dann aber mit dem offiziellen Abschiedessen von Andreas Büeler abgeschlossen, was dem ganzen eine noch freundlichere Note verlieh.

**Eschenbach aktuell: Sie ersetzen Andreas Büeler, der sechs Jahre im Amt war. Ist die «Einarbeitungszeit» schon abgeschlossen?**

Nein, natürlich nicht. Das ist ein laufen-

der Prozess, der noch andauert. Auch haben noch nicht alle Kommissionssitzungen stattgefunden, die ich leite. Die Einführungszeit ist also in vollem Gange, ganz unter dem Motto: «Learning by doing».

**Eschenbach aktuell: Seit dem 1. Februar sind Sie zurück in ihrer «Heimat» und wohnen wieder in der Gemeinde. Wie würden Sie Eschenbach mit 3 Adjektiven beschreiben?**  
Jung, schön und attraktiv...

**Eschenbach aktuell: Haben Sie sich für Ihre erste Amtsdauer, die noch bis 2016 dauert, etwas Besonderes vorgenommen?**

Das Wichtigste ist vorerst, dass ich mich gut in den Gemeinderat integriere und in meiner neuen Funktion wertvolle Kontakte knüpfen kann, um meine Arbeit erledigen zu können. Weiter ist es mein Ziel, während der restlichen Amtsdauer ein gutes Gespür für das Dorfleben zu entwickeln und eine Kontinuität aufzubauen, um meiner Rolle als Gemeinderat gerecht zu werden.

**Eschenbach aktuell: Mit Ihrem Jahrgang 1980 sind Sie das jüngste Mit-**

## IMPRESSUM

### Eschenbach aktuell

3. Jahrgang · 17. April 2015

**Herausgeberin**  
Gemeinde Eschenbach SG

**Auflage**  
ca. 4'200 Exemplare

**Redaktion**  
Gemeinderatskanzlei  
Abteilung Kommunikation  
Rosa Sciacca Gübeli  
Rickenstrasse 12  
8733 Eschenbach

**Inserate und Beilagen**  
redaktion@eschenbach.ch  
055 286 15 52

**Druck**  
Rüegg Druck GmbH, Eschenbach

**Nächstes Heft / Annahmeschluss\***  
Nr. 06/2015: 15. Mai 2015 (\*05.05.)

Weiterführende Informationen zum «Eschenbach aktuell» unter [www.eschenbach.ch](http://www.eschenbach.ch) › Kommunikation, Änderungen vorbehalten.



### glied im Gemeinderat. Werden Sie sich deswegen vermehrt für die jüngere Generation engagieren?

Ich werde es versuchen. Mir ist die Jugend sehr wichtig, aber auch landwirtschaftliche Themen sind mir ein Anliegen. Als Gemeinderat ist es aber meines Erachtens notwendig, sich für alle Bevölkerungsgruppen zu interessieren und zu engagieren.



Martin Rüegg (Foto: Roman Gubler)

#### Konstituierung

Der Gemeinderat hat sich anlässlich dieser Sitzung in der neuen Zusammensetzung für den Rest der laufenden Amtsdauer konstituiert.

Martin Rüegg übernimmt sämtliche Kommissionen, Delegationen und Ressorts/Funktionen von Andreas Büeler:

#### Kommissionen

- Naturschutzkommission
- Viehschaukommission

#### Delegationen

- Abwasserverband ARA Eschenbach (Delegierter)

#### Ressorts / Funktionen

- Jagdaufsichtsorgan
- Landwirtschaft
- Tierschutzbeauftragter

Die Verantwortlichkeiten der anderen GR-Mitglieder bleiben sich gleich (siehe auch [www.eschenbach.ch](http://www.eschenbach.ch) › Politik › Gemeinderat).

### Verwendung des Verkaufserlöses des ehemaligen Gemeindehaus St. Gallenkappel

Wie bereits kommuniziert, wurde das ehemalige Gemeindehaus St. Gallenkappel verkauft. Im Zuge der Gemeindevereinbarung war der Bürgerschaft kommuniziert worden, dass, sofern die Gemeindehäuser nicht für den eigenen Zweck gebraucht werden können, diese verkauft werden und der Erlös daraus für weitere Schuldentilgung eingesetzt werden soll. Diesem Versprechen kommt der Gemeinderat nun gerne nach. Die Zusammensetzung des Nettoerlöses ist aus der Tabelle nebenan ersichtlich.

Der Erlös wird in erster Linie für Amortisationen von Investitionen im ehemaligen Gemeindegebiet St. Gallenkappel eingesetzt.

Übersicht	in Fr.
Verkaufserlös brutto	1'001'000.00
Verkauf Büromöbel	850.00
<b>Total Ertrag Liegenschaft Rickenstrasse 42, St. Gallenkappel</b>	<b>1'001'850.00</b>
Allgemeine Aufwendungen für Schätzung, Ausschreibung, Umzonung, Räumung, Gehweg und Handänderung	32'553.60
<b>Nettoerlös Verkauf Gemeindehaus St. Gallenkappel</b>	<b>969'296.40</b>

### Personalaufstockung im Werkdienst

**Der Gemeinderat hat der Schaffung einer zusätzlichen Vollzeitstelle (100%) im Werkdienst zugestimmt.**

Im Werkdienst der Gemeinde Eschenbach sind zurzeit insgesamt 13 Mitar-

**urs brunner**  
Schreinerarbeiten | Küchen | Parkett

Ihr Profi für Holzböden

Der Schreiner fürs Feine

ub Schreinerei | Steinenbrugg 17 | 8733 Eschenbach | [www.ub-schreinerei.ch](http://www.ub-schreinerei.ch) | [info@ub-schreinerei.ch](mailto:info@ub-schreinerei.ch)  
T 055 244 54 72 | F 055 244 54 73 | M 079 620 66 19

beitende beschäftigt (1030 Stellenprozente) und zwei Lernende. Aufgrund der sehr grossen Ferien- sowie Überzeitsaldi und dem Austritt des Lehrabgängers Jonas Lendenmann (Rekrutenschule), der den unfallbedingten Ausfall von Bruno Amrein bis Ende Februar teilweise überbrücken konnte, ist dringend Handlungsbedarf angezeigt.

Die zusätzliche Stelle soll den Abbau der aufgelaufenen Ferien und Überstunden ermöglichen und Werkdienstchef Guido Felber den Freiraum verschaffen, sich optimal um die nötige Administration und Führungsaufgaben zu kümmern.

Die hohe Anzahl an Überstunden ist u.a. auf den Winterdienst zurückzuführen. In diesem Zusammenhang sind lange Arbeitseinsätze hinter dem Steuer nicht zu verantworten. Weiter ist auch die «neue» Weitläufigkeit des Gemeindegebiets mitverantwortlich für den gestiegenen Zeitaufwand (längere Wegstrecken, vermehrte Aufgaben im Bereich Strassen- und Wegunterhalt, usw.).

Aufgrund einer internen Interessenanmeldung eines Wasserversorgungsmitarbeitenden wurde nun beschlossen, einen neuen Mitarbeitenden für die Wasserversorgung zu suchen. Die Suche ist bereits fortgeschritten, die Stelle wurde in den Regionalzeitungen und auf [www.eschenbach.ch](http://www.eschenbach.ch) ausgeschrieben. Mit Eintritt des neuen Mitarbeitenden findet gleichzeitig der interne Wechsel statt.

### Kulturkommission mit neuen Mitgliedern

**Franziska Marty, St. Gallenkappel, und Patrick Gübeli, Rüti ZH, wurden als Mitglieder der Kulturkommission Eschenbach gewählt.**

Die Kulturkommission der Gemeinde Eschenbach sorgt unter anderem für unterhaltsame Kulturerlebnisse in der Gemeinde. Die Kulturkommission vertritt – wie andere Kommissionen – die Bevölkerung Eschenbachs unter Berücksichtigung aller Gemeindeteile. Nachdem Markus Dörig, St. Gallenkappel,

im letzten Sommer seinen Austritt aus der Kommission gegeben hatte, wurde nun Franziska Marty, ebenfalls aus St. Gallenkappel, als seine Nachfolgerin gewählt. Wie ihr Vorgänger sitzt sie auch im Vorstand des Verkehrsvereins St. Gallenkappel.

Weiter wurde Patrick Gübeli, wohnhaft in Rüti, als Vertreter von Goldingen (Präsident Skiclub Goldingen, Mitglied Vorstand Bühnenverein und Verein Goldingertal Eschenbach) als Mitglied der Kulturkommission offiziell bestätigt.

### Strassenunterhalt 2015

**An einer seiner letzten Sitzungen hat der Gemeinderat den für den ordentlichen Strassenunterhalt vorgesehenen Kredit freigegeben sowie den Ausführungsauftrag erteilt.**

Dank diversen Begehungen konnten die Schwerpunkte für die Unterhaltsarbeiten im Jahr 2015 ermittelt werden. Nach erfolgter Ausschreibung und Offertöffnung am 24. März wurde der



*Exklusive Ideen inklusive!*

Auftrag nun der Firma mit dem günstigsten Angebot erteilt. Die Firma De Zanet AG, Kaltbrunn, welche eine Offerte in der Höhe von netto Fr. 386'691.10 inkl. MWST eingereicht hat, hat den Auftrag bis Ende Juli 2015 zu erfüllen.

## Wasserversorgung

**Die Bauabrechnung für den Ersatz der Hydrantenleitung und der Hausanschlüsse Riederer-Enetbach, Goldingen, wurde genehmigt.**

Das im 2014 genehmigte Projekt zum Ersatz der erwähnten Leitung ist nun abgeschlossen. Der Gemeinderat hat die eingetroffene Bauabrechnung ge-

	Franken
Total Baukosten Hydrantenleitung (Hauptleitung)	326'147.85
Total Baukosten Wasserversorgung inkl. Hausanschlüsse	347'599.15
<b>Total KV</b>	<b>425'000.00</b>

nehmigt.

Gemäss Schlussbericht ersetzte die Wasserversorgung Goldingen im Ge-

biet Riederer-Enetbach die 1932 erstellte Hauptwasserleitung. Die Sanierung schliesst an den 2011 sanierten Abschnitt Enetbach-Echeltschwil an. Der bisherige Leitungsverlauf in der teilweise steilen Böschung zwischen Kantonsstrasse und Ruggebächli war auf längere Sicht ungünstig und die Leitungen hatten für die Löschwasserversorgung zu kleine Durchmesser. Ausserdem mussten in den letzten Jahren mehrere Leitungsbrüche behoben werden. Die Standorte der zwei Hydranten wurden in Absprache mit dem Feuerwehrkommandanten den heutigen Anforderungen angepasst.

**Der Gemeinderat hat den Ersatz der Hydrantenleitung Gütschweg-Speerstrasse genehmigt.**

An der Speerstrasse in Eschenbach haben sich in den letzten Monaten Leitungsbrüche gehäuft. Eine Gesamtsanierung ist für 2017 vorgesehen. Derzeit ist zudem die St. Gallisch-Appenzellische Kraftwerke AG (SAK) daran, neue Leitungen im Bereich Gütschweg zu

ziehen. Dies bietet der Wasserversorgung die Gelegenheit, einen Teil der Sanierung vorzuziehen und den ohnehin schon offenen Graben gemeinsam zu nutzen.

Die Kosten für eine Teilsanierung sind auf Fr. 69'600 veranschlagt und setzen sich wie folgt zusammen:

	Franken
Hydrantenleitung	13'560.00
Versorgungsleitung	28'080.00
Hausanschlüsse	27'960.00
<b>Total</b>	<b>69'600.00</b>

Die Kosten werden der Laufenden Rechnung für Sanierungsarbeiten und Leitungsbrüche belastet.

**Zusammenführung der Wasserversorgungssteuerungen der drei Ortsteile Eschenbach, Goldingen und St. Gallenkappel genehmigt.**

Durch die Gemeindefusion wurden auch die drei Wasserversorgungen organisatorisch unter ein Dach zusammengeführt. Zur Verbesserung und

## Braucht es heute noch einen Immobilienmakler?

Nicht immer ... aber vielleicht eine persönliche Immobilienberatung

coaching4immobilien  
coaching4immobilien

Falls Sie einen Immobilienverkauf planen:

- Welchen Einfluss hat der Wechsel vom Verkäufer- zum Käufermarkt auf Ihr Objekt?

Wollen Sie eine Liegenschaft kaufen:

- Mit welchen Argumenten könnten Sie einen besseren Kaufpreis erzielen?

**Unser 3 Stufen Immobilien - Beratungsprogramm ohne Maklerhonorar**

weitere Informationen unter

[www.ihre-immobilienberatung.ch](http://www.ihre-immobilienberatung.ch)

oder rufen Sie uns einfach an

M. 079 176 51 64

T. 055 535 63 86

coaching4immobilien®

Beat Naumann  
Alleestr. 21  
8734 Ermenswil

Vereinfachung des Betriebs und des Unterhalts sollen die Steuerungen der ursprünglich unabhängigen Wasserversorgungen zusammengeführt und anstehende Anschlüsse von Aussenanlagen ergänzt werden. Die Steuerungen der Wasserversorgungen der Ortsteile Goldingen und St. Gallenkappel sind bereits verbunden (Rittmeyer AG, Baar) und mit einem einheitlichen Steuerungssystem ausgerüstet. Der Ortsteil Eschenbach funktioniert derzeit noch unabhängig der anderen beiden Ortsteile mit einer Steuerung der Hach-Lange GmbH.

Aufgrund der Empfehlung der Firma Frei + Krauer AG beschloss der Gemeinderat, die ganze Anlage mit dem System Rittmeyer zu realisieren. Diese Variante ist in der Umsetzung günstiger und wird den künftigen Betrieb und

die Wartung vereinfachen.

Es ist mit einmaligen Investitionskosten von Fr. 247'000 zu rechnen (Budget: Fr. 500'000 über 2 Jahre).

### Veranstaltungsbewilligung für VeloClub Eschenbach

**Der Gemeinderat hat dem VeloClub Eschenbach die Veranstaltungsbewilligung für Trainingsrennen im Rahmen der internen Meisterschaft erteilt.**

Die Streckensicherung und der Verkehrsdienst werden durch den Velo-Club Eschenbach sichergestellt. Die verkehrspolizeiliche Bewilligung ist durch den Veranstalter direkt beim Polizeikommando des Kantons St. Gallen einzuholen.

Rennen	Datum & Zeit	Fahrer	Strecke
Einzelzeitfahren: Ermenswil - Diemberg*	Mi. 01.04.2015/ 18.15-20 Uhr	ca. 50	Gemeindestrasse Ermenswil - Lütschbach - Diemberg
Bergrennen: Bürg - Atzmännig	Di. 12.05.2015/ 19-20 Uhr	ca. 20	Gemeindestrasse Bürg - Goldingen - Atzmännig
Strassenrennen: Ermenswil - Diemberg - Eschenbach - Diemberg	Di. 18.08.2015/ 19-20.30 Uhr	ca. 20	Gemeindestrasse Ermenswil - Diemberg - Bürg - Eschenbach - Ermenswil - Diemberg

\*bereits stattgefunden

Oberholzer Sanitär AG  
Lenzikon 27  
8732 Neuhaus  
Tel. 055 282 11 76

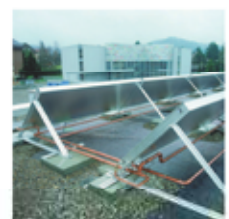
25  
JAHRE  
QUALITÄT

**OBERHOLZER**  
SANITÄR SOLAR

## Solarbegeistert ?

**Solarenergie leistet und begeistert**  
**Nutzen auch Sie die Wärme der Sonne**  
**und heizen Sie Ihr Warmwasser mit der**  
**Gratis Energie der Sonne .**

Wir planen und installieren Ihre Solaranlage für Warmwasser  
Heizungsunterstützung oder Photovoltaik  
Rufen Sie uns an wir beraten Sie gerne



www.oberholzer-sanitaer.ch • info@oberholzer-sanitaer.ch • Fax 055 282 23 56

# Kurznachrichten des Gemeinderats

Der Gemeinderat hat an seinen letzten beiden Sitzungen vom 17. und 31. März 2015...

## ...von den Abstimmungsergebnissen vom 8. März 2015 Kenntnis genommen.

Die zwei eidgenössischen Abstimmungsvorlagen haben in der Gemeinde Eschenbach 38.8% bzw. 39.0% der Stimmbürgerinnen und Stimmbürger mobilisiert. Sie lehnten die Volksinitiative «Energie statt Mehrwertsteuer» sehr deutlich mit 94.20% Nein-Stimmen ab. 74.83% der Stimmberechtigten waren gegen die Volksinitiative «Familien stärken! Steuerfreie Kinder- und Ausbildungszulagen».

Zudem wurde Martin Rüegg als Ersatz für den ausgetretenen Gemeinderat Andreas Büeler gewählt.

## ...von der kantonalen Genehmigung der Einbürgerung von Thorsten Pohl, Ermenswil, und Can Ali Akgül, Eschenbach, Kenntnis genommen.

Der Gemeinderat heisst die neuen Bürger der Gemeinde Eschenbach herzlich willkommen.

## ...die Bewilligung für das Country-Weekend vom 1.-3. Mai 2015 in Bürg erteilt.

Seit 2003 führt die Familie Doris und Werner Müller auf ihrem Bauernhof in Bürg ein Country-Weekend mit Musik, Festwirtschaft und verschiedenen Attraktionen durch. Dieses Jahr ist es vom 1. bis 3. Mai wieder soweit.

## ...davon Kenntnis genommen, dass das Tiefbauamt des Kantons St. Gallen mit Verfügung vom 11. März 2015 die Aufhebung der öffentlichen Klassierung und Entlassung des Gemeindeweges Lenzikon-Risifeld aus

## dem Gemeindestrassenplan genehmigt hat.

### Rückblick Bürgerversammlung 2015

Die Bürgerschaft hat an der Bürgerversammlung vom 1. April 2015...

...sich durch 163 Stimmbürgerinnen und Stimmbürger vertreten lassen;

...die Jahresrechnung 2014 sowie die Verwendung des Rechnungsergebnisses genehmigt;

...vom Bericht betreffend Organisation und Zuständigkeiten des Bauamts und der baupolizeilichen Kontrollstelle Kenntnis genommen. Im Namen des Antragsstellers erklärte ein Votant, der Bericht überzeuge nicht. Er verlieh ei-

nerseits der Unzufriedenheit darüber Ausdruck, dass das Volk in der Frage der Organisation des Bauamts bzw. der Baukontrolle nicht mitreden können soll. Ferner forderte er für mehr Fachkompetenz im Bauamt die Prüfung der Anstellung eines Ingenieurs, allenfalls gemeinsam mit anderen Gemeinden.

...in der Umfrage wurden Anliegen geäußert zur Altersbetreuung für Demenzerkrankte, zu einer Statistik über das jährlich verbauene Wiesland und zu einer direkten Fusswegverbindung von der Speerstrasse zur Bushaltestelle Rütistrasse.

## Craniosacrale Osteopathie

Die craniosacrale Osteopathie ist eine wirksame und gesundheitsfördernde Behandlungsmethode mit einem breiten Anwendungsfeld.

- Neurologische und psychosomatische Störungen und Schmerzen,
- Wirbelsäulen- Nacken- und Gelenkschmerzen,
- Bournout, Stress, Schlaf- und Konzentrationsstörungen, Migräne,
- Traumaauflösung von Unfallfolgen und belastenden Lebenssituationen,
- Mutter/Kind-Therapie nach schweren Geburten, Kolliken,
- Schwangerschafts- und Geburt vorbereitende Therapien
- Kinder- und Jugendtherapie, Ängste, Entwicklungsverzögerungen, Lernschwierigkeiten, etc.



### Maya Antonia GRAF

Dipl. Craniosacraltherapeutin  
Dipl. Stressregulationstrainerin  
Kommunikationswissenschaftlerin  
Gütschweg 20  
8733 Eschenbach  
079 – 873 36 14  
[www.recreatio.ch](http://www.recreatio.ch)



Diese Praxis ist Krankenkassen und Alternativkrankenkassen anerkannt/EMR-ASCA

# Schulmitteilungen

## «Zivi» im Schuldienst als Klassenassistent

Seit kurzem ist es für Zivildienstleistende möglich ihren Zivildiensteinsatz an Schulen zu absolvieren. Auf Anfrage eines Interessenten haben sich die Schulen Eschenbach entschieden, dieses Angebot ebenfalls zu nutzen. Im Sinn einer Klassen- resp. Schülerhilfe dient der Zivildienstleistende zur Unterstützung der Lehrpersonen in schwierigen Schulsituationen.

Nach den Frühlingsferien wird ein «Zivi» seinen vierwöchigen Dienst leisten. Es ist vorgesehen, dass der Einsatz in erster Linie im Schulhaus Kirchacker stattfinden wird.

## Kindergartensituation in Goldingen und Bürg

Auf Grund der Klassenplanung für das neue Schuljahr wurde festgestellt, dass in Goldingen ein überdotierter Kindergarten und dem gegenüber in Bürg ein unterdotierter Kindergarten zu führen wären. Die Geschäftsleitung der Schulen hat darum entschieden, die beiden Kindergärten zahlenmässig auszugleichen, in dem ab dem neuen Schuljahr einige Kinder aus Goldingen den Kindergarten in Bürg besuchen werden.

Anlässlich eines Informationsabends wurden die Eltern der Goldinger Kindergärtner über die Situation informiert. Erfreulicherweise zeigten die betroffenen Eltern Verständnis für die Rochade, so dass sich inzwischen genügend Freiwillige für den Wechsel gemeldet haben.

## Hauswartung Schulhaus Kirchacker

Zum Ende des laufenden Schuljahres wird die langjährige Teilzeit-Mitarbeiterin im Hauswartedienst des Schulhauses Kirchacker, Inge Kuster, in den Ruhestand treten.

Aus einer Vielzahl von Bewerberinnen hat die Geschäftsleitung mit Helen Amrein, Diemberg, inzwischen die Nachfolge regeln können. Der Stellenantritt erfolgt auf den 1. Juli 2015.

## Anschaffung interaktiver Wandtafeln

Das kantonale Bildungsdepartement schreibt die Lehrmittel für die einzelnen Schulstufen vor, so auch für die Primarschule. Die Lehrmittel werden zunehmend nicht mehr in Form von Lehrbüchern abgegeben sondern für die Nutzung mit Beamern resp. interaktiven Wandtafeln bereitgestellt.

Nachdem in den letzten Jahren die Oberstufe sowie die 5./6. Klassen mit interaktiven Wandtafeln ausgerüstet wurden, ist während den laufenden

Frühlingsferien die Installation der Tafeln für die 3./4. Klassen geplant.

Im nächsten Kalenderjahr soll dann schliesslich noch die Realisierung in den 1./2. Klassen erfolgen.

## Fortführung des Berufsvorbereitungsjahrs

Seitens des Bildungsdepartements war vorgesehen, das bisher als schulisches Vollzeitangebot geführte Berufsvorbereitungsjahr ab Schuljahr 2015/2016 neu mit einem obligatorischen Praxisteil zu führen.

Der Kantonsrat hat im Rahmen der Februarsession die Motion «das Berufsvorbereitungsjahr weiterhin als Vollzeitangebot zu führen», gutgeheissen. Die Regierung wurde damit beauftragt, eine Gesetzesvorlage auszuarbeiten, wonach das Berufsvorbereitungsjahr an mindestens zwei Standorten im Kanton als schulisches Vollzeitangebot geführt wird. Das bisherige Angebot mit den drei Standorten St. Gallen, Buchs und Wattwil wird daher im Schuljahr 2015/2016 nahtlos weitergeführt.

## IHR ZÜGEL - TEAM

**CH & EURO Umzüge, Transporte**  
Möbellift Möbellager Entsorgungen Packmaterial

**Paul Müller, Laupen**  
Bergstr. 3

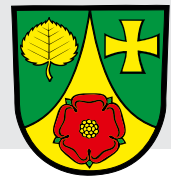
**8735 St. Gallenkappel**

Tel. Nr. 055 246 33 05, Mobil 079 419 49 43

web: pm-moebellager.ch, mail: pm-umzuege@gmx.ch







# Todesmeldungen

Foto: Roman Gubler

- **Mäder, Guido**, St. Gallenkappel, geboren am 30. November 1941, gestorben am 11. März 2015
- **Forster, Wilhelm** Albert, St. Gallenkappel, geboren am 21. November 1946, gestorben am 20. März 2015

Die Gemeinde Eschenbach mit 9'000 Einwohnern sucht  
infolge Rücktritt des bisherigen Stelleninhabers auf  
1. Januar 2016 einen



## Kaminfeger

als Feuerschauer (schwarze Feuerschau), Feuerungskontrolleur und Holzfeuerungskontrolleur. Interessierte Personen verfügen über das eidgenössische Diplom oder den Fachausweis gemäss Bundesgesetz über die Berufsbildung. Ausserdem weisen Sie ausreichende Kenntnis der Brandschutzvorschriften vor und verfügen über die eidgenössische Berufsprüfung als Feuerungskontrolleur.

Ihre **Bewerbung** mit den üblichen Unterlagen reichen Sie bitte **bis 15. Mai 2015** ein an Gemeinderat Eschenbach, Rickenstrasse 12, 8733 Eschenbach.

 **Elektro Egli**  
ELEKTRIK ■ TELEMATIK



Effizienteste Geräte  
von Karl Egli AG

- Eschenbach
- 055 286 20 80
- [www.egli.ch](http://www.egli.ch)
- [info@egli.ch](mailto:info@egli.ch)

**Gesucht: Elektroinstallateur mit EFZ**

# BEAUTY OASE SYLVIA

## WAHRE SCHÖNHEIT KOMMT VON INNEN... ...UND VON IHRER BEAUTY OASE!

Permanent Make up | Verschiedene Gesichtsbehandlungen | kosmetische Fusspflege  
Haarentfernung mit Warmwachs | Produkte der Marken Babor, Deynique und Gewohl  
Wir beraten Sie gerne – Reservieren Sie Ihren persönlichen Pflegetermin  
unter Telefon 055 | 282 22 64. Wir freuen uns auf Sie.  
[www.beautyoasesylvia.ch](http://www.beautyoasesylvia.ch)



### ZU VERKAUFEN

Preisvernünftige 4.5- bis 6.0-Zi.  
Eigentumswohnungen in  
8735 St. Gallenkappel

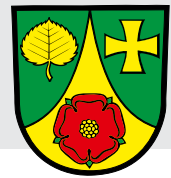


BERATUNG / VERKAUF  
vierwände immobilien gmbh  
t: 055-210 88 22  
[www.vierwaende.ch](http://www.vierwaende.ch)



Tag der offenen Tür: 01. + 02.05.2015 jeweils 12.00 bis 16.00 Uhr

[www.felsrain.ch](http://www.felsrain.ch)



# Rechtsgültigkeit von referendumspflichtigen Erlassen

(Art. 28 ff. RIG und Art. 6 GG)

Nachdem innert der Referendumsfrist vom 5. Januar 2015 bis 13. Februar 2015 keine Urnenabstimmung verlangt worden ist, hat das vom Gemeinderat Eschenbach am 11. November 2014 erlassene neue

## Bestattungs- und Friedhofreglement

Rechtsgültigkeit erlangt.

Der Gemeinderat hat den **Vollzugsbeginn** für diesen Erlass auf den **1. März 2015** festgesetzt.

8733 Eschenbach, 17. April 2015

Der Gemeinderat

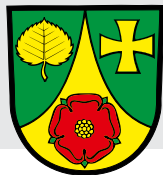
**GESCHENK**  
FÜR IHREN  
**SCHLAF**  
**möbel rüegg**

riposa.ch

**riposa**  
SWISS SLEEP

**möbel rüegg**  
Rapperswilerstr. 2  
8733 Eschenbach  
Tel. 055 282 11 51

Beim Kauf eines riposa Schlafsystems\* schenken wir Ihnen ein riposa Markenkissen.  
\*Schlafsystem bestehend aus dem neuen riposa REFLEX mit einer riposa Rückenmatratze OPERA, SUPERNOVA, SFERA oder GRANDESSA. Angebot gültig vom 16. März bis 16. Mai 2015.



# Inkraftsetzung Verwaltungsvereinbarung betreffend der gemeinsamen Führung des Zivilstandskreises Rapperswil-Jona

(Art. 28 ff. RIG und Art. 6 GG)

Nachdem das Referendumsverfahren unbenützt abgelaufen ist, tritt die Verwaltungsvereinbarung betreffend der gemeinsamen Führung des Zivilstandskreises Rapperswil-Jona in Kraft.

Die Vereinbarung kann bei der Gemeinderatskanzlei und der Stadtkanzlei bezogen werden.

Eschenbach, 17. April 2015  
 Rapperswil-Jona, 17. April 2015

Der Gemeinderat  
 Der Stadtrat

**ELEKTROSERVICE**

**KUNZ GmbH**

- **ELEKTROINSTALLATIONEN**
- **TELEFON**
- **REPARATUREN**
- **HAUSHALTGERÄTE**

Sonnenrainstrasse 3  
 8735 St.Gallenkappel

Tel. 055 284 13 29  
 Fax 055 284 20 29

[kunzelektro@bluewin.ch](mailto:kunzelektro@bluewin.ch)

# Altersstrategie Gemeinde Eschenbach

«Eschenbach aktuell» hat in der letzten Ausgabe darüber berichtet. Hier das Altersleitbild der Gemeinde Eschenbach zum Heraustrennen. Die elektronische Version ist unter [www.eschenbach.ch](http://www.eschenbach.ch) zu finden.

Leitsätze	Ziel	Ideen zur Umsetzung der Ziele
<p><b>Lebensgestaltung</b></p> <p>Eine gesunde Lebensgestaltung und selbständiges Handeln in Eigenverantwortung und Unterstützung sind die tragenden Faktoren im Alter.</p>	<p>Ältere Mitmenschen leben so lange wie möglich gesund, selbstbestimmt und unabhängig in ihrer gewohnten Umgebung.</p> <p>Die älteren Menschen melden ihre Bedürfnisse an und diese werden ernst genommen.</p> <p>Das Bedürfnis nach Selbständigkeit und Selbstbestimmung wird in unserer Gemeinde anerkannt und unterstützt.</p> <p>Die Generationen (Alt und Jung) leben solidarisch in der Gemeinde zusammen.</p> <p>Schwerkranke und sterbende Menschen haben besondere Bedürfnisse. Ihnen wird bis ans Lebensende mit Achtung und Respekt begegnet</p>	<p>Der älteren Bevölkerung begegnen wir mit Respekt und nehmen ihre Anliegen ernst. In der Gemeinde steht eine Kontaktperson den Rat- und Hilfesuchenden als Anlauf- und Vermittlungsstelle zur Seite.</p> <p>Nachbarschaftshilfe wird in der Bevölkerung thematisiert, gefördert und unterstützt.</p> <p>Ein Hauslieferdienst für alltägliche Notwendigkeiten wird gefördert. (z.B. über die Nachbarschaftshilfe).</p> <p>Ein Besuchsdienst wird aufgebaut, damit Probleme frühzeitig erkannt und Vereinsamung verhindert wird. Betagten alleinstehenden Menschen werden auf ihre Bedürfnisse angepasste Dienstleistungen angeboten.</p> <p>Angebote für Begegnungen von Jung und Alt bietet das Generationenhaus für alle Konfessionen.</p> <p>Eine umfassende ambulante und stationäre Hilfe und Pflege (Spitex und Heim), auch für Menschen in der letzten Lebensphase wird sichergestellt.</p> <p>Ambulante und stationäre Angebote wie Palliative Care, Hospizdienst werden gefördert und weiterentwickelt.</p>



## Trainingszeiten

**Junioren**

**Breitenfussball**

Junioren A 01.01.1995 - 31.12.1997	Training Di und Do
Junioren B 01.01.1998 - 31.12.1999	Training Mo und Mi
Junioren C 01.01.2000 - 31.12.2001	Training Mo und Mi
Junioren D 01.01.2002 - 31.12.2003	Training Di und Do
Junioren E 01.01.2004 - 31.12.2005	Training Mo und Mi
Junioren F 01.01.2006 - 31.12.2007	Training Mi
Junioren G 01.01.2008 - 31.12.2009	Training Mi

**Juniorinnen**

Juniorinnen B 01.01.1998 - 31.12.1999	Training Di und Do
---------------------------------------	--------------------

Mädchen bis 31.12.2001 dürfen bereits bei den B – Juniorinnen mitspielen. Wenn die Mädchen jünger sind, spielen sie bei den Knaben mit.

Weitere Infos unter [www.fc-eschenbach.ch](http://www.fc-eschenbach.ch)

Leitsätze	Ziel	Ideen zur Umsetzung der Ziele
<p><b>Wohnen im Alter</b></p> <p>Eine der Lebenslage angepasste Wohnsituation trägt zu einer guten Lebensqualität bei.</p>	<p>Die älteren Mitmenschen leben so lange wie möglich selbständig in ihrer gewohnten Umgebung.</p> <p>Den älteren Mitmenschen stehen verschiedene Wohnformen zur Verfügung, die ein individuelles Wohnen im Alter ermöglichen.</p> <p>Die betagten Menschen haben auch bei sich verändernden gesundheitlichen Umständen die Wahl zwischen unterschiedlichen Wohn- und Lebensformen.</p>	<p>Die Spitex unterstützt das Wohnen und Leben zuhause und legt Wert auf entsprechend ausgebildetes Personal. Sie gewährleistet ein angepasstes Dienstleistungsangebot, und ermöglicht damit solange wie möglich in der gewohnten Umgebung bleiben zu können.</p> <p>Mahlzeitendienst und/oder Mittagstisch werden gefördert.</p> <p>Alters- und bedarfsgerechte Wohnformen in der Gemeinde mit Verbindungen zu ÖV sowie Einkaufs- und Verpflegungsmöglichkeiten werden gefördert.</p> <p>Generationen-/Familienhaus bunt durchmischt mit Jung und Alt in einem Mehrfamilienhaus.</p> <p>Zweckmässige, behindertengerechte Alterswohnungen ohne grossen Luxus zum Mieten. Der Standort ist in der Nähe eines Alters- und Pflegeheims, das gibt Sicherheit. Bewohner und Bewohnerinnen der Alterswohnungen können notfalls auf die Infrastruktur eines APH zurückgreifen.</p> <p>Heime bieten Ferienplätze zur vorübergehenden Entlastung des sozialen Umfeldes an.</p> <p>Gemeindeeigene Alters- und Pflegeheime sind zeitgemäss und den heutigen Qualitätsnormen angepasst. Sie gewährleisten einen qualitativ guten und fortschrittlichen Betrieb. Sie tragen damit zur Lebensqualität im Alter bei.</p>

## Craniosacrale Osteopathie

Die craniosacrale Osteopathie ist eine wirksame und gesundheitsfördernde Behandlungsmethode mit einem breiten Anwendungsfeld.

- Neurologische und psychosomatische Störungen und Schmerzen,
- Wirbelsäulen- Nacken- und Gelenkschmerzen,
- Bournout, Stress, Schlaf- und Konzentrationsstörungen, Migräne,
- Traumaauflösung von Unfallfolgen und belastenden Lebenssituationen,
- Mutter/Kind-Therapie nach schweren Geburten, Kolliken,
- Schwangerschafts- und Geburt vorbereitende Therapien
- Kinder- und Jugendtherapie, Ängste, Entwicklungsverzögerungen, Lernschwierigkeiten, etc.



### Maya Antonia GRAF

Dipl. Craniosacraltherapeutin  
 Dipl. Stressregulationstrainerin  
 Kommunikationswissenschaftlerin  
 Gütschweg 20  
 8733 Eschenbach  
 079 – 873 36 14  
[www.recreatio.ch](http://www.recreatio.ch)



Diese Praxis ist Krankenkassen und Alternativkrankenkassen anerkannt/EMR-ASCA

Leitsätze	Ziel	Ideen zur Umsetzung der Ziele
<p><b>Sicherheit und Mobilität</b></p> <p>Wir bewegen uns sicher im öffentlichen Raum, zu Hause und im Heim.</p>	<p>Eine dem Alter angepasste Ausgestaltung des öffentlichen Raums sorgt für Sicherheit, fördert die Mobilität und ermöglicht die Pflege der sozialen Bedürfnisse.</p> <p>Öffentlich zugängliche Bereiche sind hindernisfrei und gut beleuchtet.</p> <p>Strassen und Gehwege sowie Zugänge zum ÖV sind so gestaltet, dass auch betagte Menschen mit einer Bewegungseinschränkung sicher sind.</p> <p>Betagte Menschen mit oder ohne geistige Beeinträchtigung bewegen sich im Heim sicher und frei.</p>	<p>Sicherheitsrisiken für betagte Menschen im öffentlichen Raum werden erhoben und behoben.</p> <p>Zugänge zu öffentlichen Gebäuden werden alters- und behindertengerecht gebaut.</p> <p>Trottoirs werden wenn möglich von Fahrradwegen und dem motorisierten Verkehr baulich getrennt.</p> <p>Bushof beibehalten (gesicherte Einstiegsmöglichkeiten, keine Strassenquerung)</p> <p>Behindertenparkplätze definieren</p> <p>Geländer, und/oder Handläufe an Wegen und Übergängen montieren</p> <p>Wege um die Heime, Rundgang erstellen</p> <p>Für Menschen mit einer demenziellen Erkrankung werden in den Heimen besondere, nicht freiheitseinschränkende Sicherheitsmassnahmen getroffen.</p>
<p><b>Gesundheit und Prävention</b></p> <p>Wir tragen zu unserer Gesundheit Sorge, bleiben geistig und körperlich rege und integrieren Alter und Altern in den gesellschaftlichen Alltagsprozess.</p>	<p>Die Bevölkerung ist zum Thema Altersensibilisiert.</p> <p>Durch Angebote zur Prävention wird in allen Bevölkerungsschichten die Erhaltung der Gesundheit und des Wohlbefindens gefördert.</p> <p>Die Fähigkeiten und Fertigkeiten sollen im Alter so lange wie möglich erhalten bleiben.</p>	<p>Die Bevölkerung wird bezüglich der Gesundheitsrisiken sensibilisiert.</p> <p>Zur Förderung des Gesundheitsbewusstseins in der Bevölkerung werden Aktivitäten für alle Altersgruppen organisiert und altersgerechte Kurse angeboten.</p> <p>Der soziale Zusammenhalt von Alt und Jung wird gefördert und die Migrationsbevölkerung wird mit einbezogen.</p> <p>Wir fördern eine gesunde Ernährung.</p> <p>Zur Erhaltung der geistigen Kreativität stehen Angebote zur Verfügung - Generationen Durchmischung</p> <p>Präventive Veranstaltungen in den Heimen durchführen damit die Bewohner auch teilnehmen können.</p>



**HONDA** **Kalberer** **zweirad**

**Büel 74 • 8732 Neuhaus**

**Neu!** Jetzt **KTM** E-Bikes & Velos

BIKE INDUSTRIES

Tel. 055 282 38 40 E-mail: kalberer.zweirad@bluewin.ch

Leitsätze	Ziel	Ideen zur Umsetzung der Ziele
<p><b>Information und Koordination</b> Die Bevölkerung ist über alle Belange der Altersarbeit und die Angebote der Gemeinde informiert und nehmen am öffentlichen Leben teil.</p>	<p>Die Bevölkerung ist über alle Belange der Altersarbeit und die Angebote der Gemeinde informiert.</p> <p>Die Gemeinde ist über die Bedürfnisse der betagten Menschen informiert.</p>	<p>Der Seniorinnen- und Seniorenrat vertritt gegenüber der Gemeinde die Anliegen der älteren Bevölkerung.</p> <p>Die Bevölkerung bekommt einen einfachen Zugang zu Information und Beratung rund um das Thema Alter (z.B. durch eine Beauftragte für Altersfragen).</p> <p>Die Bevölkerung wird regelmässig im Mitteilungsblatt der Gemeinde über Aktivitäten und Anlässe für die ältere Bevölkerung informiert.</p> <p>Neuzuzüger werden gezielt über die Altersarbeit in der Gemeinde informiert.</p> <p>Auch fremdsprachige Migrantinnen und Migranten bekommen für sie verständliche Informationen zu Altersfragen und es gibt Angebote, die auf sie abgestimmt sind.</p> <p>Dienste und Angebote für ältere Menschen sind über die ganze Gemeinde/Region koordiniert. Die verschiedenen Akteure wissen voneinander und stimmen ihre Angebote miteinander ab.</p>

### Schneider-Reisen



#### Halbtages- und Tagesfahrten im Frühling/Sommer 2015

Chriesibluescht am Lindenberg	23. April, 12.00 Uhr	Fr.	40.-
Geburtstagsfahrt im April	28. April, 12.00 Uhr	Fr.	40.-
Maibummel durch die Ostschweiz	05. Mai, 12.00 Uhr	Fr.	40.-
Muttertagsfahrt inkl. Mittagessen	10. Mai, 08.30 Uhr	Fr.	85.-
Bergfrühling am Heinzenberg	19. Mai, 12.00 Uhr	Fr.	40.-
Geburtstagsfahrt im Mai	26.. Mai, 12.00 Uhr	Fr.	40.-
Waren Sie schon mal in Ohmstal?	04. Juni, 12.00 Uhr	Fr.	40.-
Nostalgiefahrt Furka-Dampfbahn	30. Juli, 07.15 Uhr	Fr.	90.-

#### Frühlingsreisen 2015

Auffahrtsreise Cinque Terre, Italien	14. – 17. Mai	Fr.	630.-
Pfingstreise Ardèche, Frankreich	23. – 25. Mai	Fr.	440.-
Zermatt – Glacier Express	14. – 16. Juni	Fr.	470.-
Lavendelblüte in der Provence	25. – 28. Juni	Fr.	650.-

055 216 11 61    [www.schneidercar.ch](http://www.schneidercar.ch)    [info@schneidercar.ch](mailto:info@schneidercar.ch)



**Blech  
und Alu zu-  
sammen recyceln!**

Ab sofort muss Aluminium nicht mehr von Blech getrennt werden. Die beiden Materialien werden vor der Weiterverarbeitung mittels Magnetverfahren durch die Recycling-Firma getrennt. Dies führt zu tieferen Transportkosten und ist einfacher für alle Beteiligten. Danke für Ihre Kenntnisnahme!



## ABFALL & ENTSORGUNG

### Papier/Karton

- Sa. 25.04., Goldingen  
Skiclub, 079 824 86 81, ab 8 Uhr

### Papier

- Sa. 02.05., Eschenbach  
Blauring, 079 451 53 47, ab 8 Uhr

### Karton

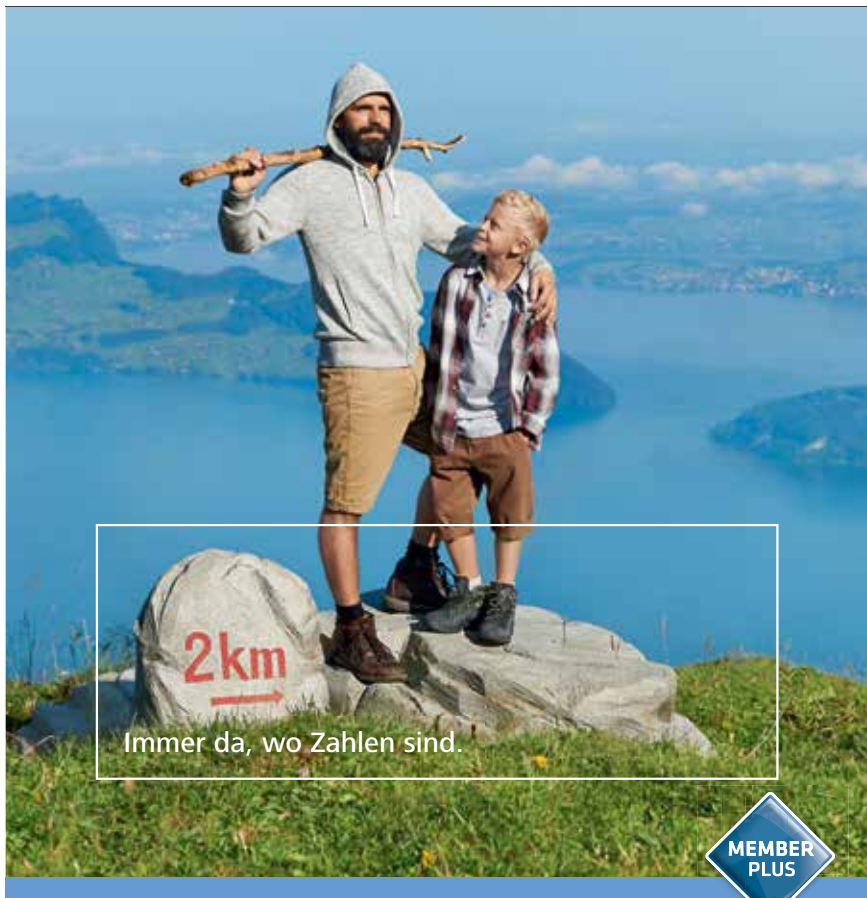
- Di. 05.05., Eschenbach

### Grüngut

- Mo. 27.04., Eschenbach
  - Fr. 01.05., Goldingen & St. Gallenkappel
  - Mo. 11.05., Eschenbach
  - Fr. 15.05., Goldingen & St. Gallenkappel
- Bitte Bündelgrösse gem. Merkblatt

### Häckseldienst

- Sa. 25.04., Goldingen  
Auf Voranmeldung, siehe Hinweis zur Grüngutabfuhr



## Die ganze Zentralschweiz zum halben Preis.

**Raiffeisenbank am Ricken**  
Eschenbach | St. Gallenkappel | Ernetschwil | Schmerikon  
Telefon 055 286 24 00 | www.raiffeisen.ch/am-ricken

**Raiffeisenbank Goldingen-Wald**  
Hauptsitz in Goldingen | Geschäftsstelle in Wald ZH  
Telefon 055 284 63 53 | www.raiffeisen.ch/goldingen-wald

# RAIFFEISEN

Wir machen den Weg frei

## BESICHTIGUNG MIETWOHNUNGEN IN ST. GALLENKAPPEL

**Sonntag, 3. Mai von 10.00 Uhr – 16.00 Uhr**

4½ Zi-Wohnung EG ca. 145m² mit Garten

4½ Zi-Wohnung OG ca. 120m² mit Terrasse

3 Zi-Wohnung DG ca. 100m² mit Balkon

Kontakt: Bruno Dietziker 077 417 60 93





Gemeinde  
**eschenbach**  
Landluft in Stadtnähe



**TAGE  
DER  
SONNE**

**Samstag,  
9. Mai 2015**

**ab 08.30 Uhr  
bei der Landi See AG,  
Neuhaus**

- ▶ Infostand zum Thema  
Sonnenenergie & Solaranlagen ◀
- ▶ Auskünfte zum Förderprogramm  
von Gemeinde + Kanton ◀
- ▶ Information und Beratung  
zum Energiesparen ◀
- ▶ Information zu Zielen und  
Massnahmen  
der Energiestadt Eschenbach ◀

Besuchen Sie uns, wenn die  
Musikgesellschaft  
Helvetia gerade Pause macht...!

**Die Energiekommission  
freut sich auf Ihren  
Besuch!**



## Vereinsversammlung Verein Goldingertal Eschenbach

**Freitag 17. April 2015** im Restaurant Talstation Atzmännig  
ab 19.00 Uhr Apéro, 20.00 Vereinsversammlung  
anschliessend Plausch-Jassturnier

Mitglieder und Interessierte sind willkommen.  
Keine Anmeldung erforderlich.

Weitere Informationen:  
Cornelia Schneller, T: 078 609 12 52  
[www.goldingertal.ch](http://www.goldingertal.ch)



## Goldigä Taler Eschenbach



Die Geschenkmünze aus dem Goldingertal Eschenbach  
zum Einlösen in der Gemeinde. Eine tolle Geschenkidee!

Einlösbar bei vielen Annahmestellen:

- Restaurants
- Hofläden, Käsereien und  
weiteren Direktvermarktern Goldingertal Eschenbach
- Detaillisten Eschenbach

genaue Auflistung der Annahmestellen unter [www.goldingertal.ch](http://www.goldingertal.ch)

Bezug des Talers bei diesen Verkaufsstellen:

- Volg/Landi Goldingen
- Drogerie Rüegg, Eschenbach
- Gemeindeverwaltung Eschenbach
- Raiffeisen am Ricken Eschenbach
- Raiffeisen am Ricken St. Gallenkappel
- Raiffeisen Goldingen

Mit freundlicher Unterstützung von:



# Jugendliche sollen Jugendtreff teilautonom nutzen

**Die Jugendorganisation MOJUGA AG geht bei der Wiederöffnung des Eschenbacher Jugendraums neue Wege. Sie plant mit interessierten Jugendlichen eine Betriebsgruppe zu bilden, die einen selbstverwalteten Betrieb wahrnimmt.**

Zusammen mit der Jugendkommission (JUKO) Eschenbach hat die seit einem Jahr per Leistungsauftrag für die Gemeinde Eschenbach tätige Jugendorganisation MOJUGA AG ein Konzept erarbeitet, um den Jugendraum in Eschenbach ab diesem Jahr den Jugendlichen wieder zugänglich zu machen.

Die MOJUGA AG ist dabei die Ansprechperson und übernimmt die Koordinationsfunktion.

## **Alkoholverbot und klare Ämtliverteilung**

Für die möglichst selbstverantwortliche Einbindung der Jugendlichen plant die MOJUGA gemeinsam mit den Interessierten die Implementierung einer Betriebsgruppe. Die Jugendlichen werden dabei von den Jugendarbeitenden der MOJUGA so viel wie nötig und so wenig wie möglich begleitet. Die Jugendarbeit übernimmt die Rolle der Begleitung, Koordination und Beziehungspflege zu den Jugendlichen. Die Jugendlichen sollen dadurch eine möglichst grosse Selbstständigkeit erwerben.

Neben einem klar vorgegebenen Alkoholverbot sollen alle anderen Regeln zwischen der MOJUGA und den Jugendlichen erarbeitet werden. Der Jugendraum ist für alle Jugendlichen geöffnet, wenn die Betriebsgruppe ihn

öffnet. Diese Betriebsgruppe besteht aus freiwilligen, engagierten Jugendlichen, die zum Ziel haben, den Raum für andere Jugendlichen an zuvor veröffentlichten Daten bereitzustellen. Wenn sich jedoch keine Jugendlichen finden, bleibt der Jugendraum entsprechend auch geschlossen.

Die Raumverantwortung wird jeweils durch den Jugendarbeiter oder die Jugendarbeiterin übergeben. Diese Person ist danach nicht permanent im Jugendraum anwesend. Die Jugendarbeit ist jedoch aufsuchend im Quartier unterwegs, ist immer erreichbar, wird sporadisch vorbeischauen und bei der Schliessung des Raumes den Schlüssel entgegennehmen.

Bis die Betriebsgruppe gefunden und das teilautonome Konzept implementiert ist, wird der Jugendtreff momentan von der MOJUGA zu folgenden Zeiten betrieben:

- Mittwoch von 13.30 bis 15.30 Uhr für Mittel- bis Oberstufe
- Freitag von 20 bis 22 Uhr für die Oberstufe

## **Jüngere Jugendliche haben Vorrang**

Die Nutzung des Raums soll durch die MOJUGA, respektive die Gruppe von Jugendlichen bis 18 Jahre immer erste Priorität haben. Dadurch wird sichergestellt, dass der Raum während gewissen Zeiten für die Jugendlichen reserviert ist.

## **Kontakt**

### **Yvonne Zurbrügg**

Telefon: 079 941 34 38

E-Mail: [yvonne.zurbrueegg@mojuga.ch](mailto:yvonne.zurbrueegg@mojuga.ch)

### **Eric Sevieri**

Telefon: 079 941 34 45

E-Mail: [eric.sevieri@mojuga.ch](mailto:eric.sevieri@mojuga.ch)

### **Alex Hasler**

Telefon: 079 941 34 66

E-Mail: [alex.hasler@mojuga.ch](mailto:alex.hasler@mojuga.ch)





## Sicherheitstipp



# Frühlingsputz ohne Stress

Mit dem Frühling erwacht häufig auch der Putzeifer. Bei allzu viel Hektik kann es jedoch leicht zu einem Unfall kommen. Häufigste Unfallursache ist der Sturz – zum Beispiel durch ein Stolpern, einen Misstritt auf der Leiter, der Treppe oder dem Stuhl.

Um einen Unfall beim Putzen möglichst zu vermeiden, sollten Sie folgende Tipps befolgen:

- Frühlingsputz auf mehrere Tage verteilen und zwischendurch Pausen machen.
- Putzarbeiten vorbereiten; das nötige Material vor Arbeitsbeginn bereitstellen.
- Bequeme, aber nicht zu weite Kleider und rutschsichere, geschlossene Schuhe tragen.
- Nur standsichere Leitern verwenden und nicht mit Stühlen, Kisten oder Bücherstapeln improvisieren.
- Bei der Fensterreinigung nicht aufs Fensterbrett steigen und hinauslehnen, sondern einen Wischer mit abgewinkeltem Stiel benutzen.
- Putzgeräte so hinstellen, dass niemand darüber stolpert.
- Schwere Gegenstände mit geradem Rücken aus der Hocke hochheben.
- Wegen der Rutschgefahr Mitbewohnende auf nasse Böden hinweisen.
- Vor der Reinigung von elektrischen Geräten immer zuerst den Stecker herausziehen.
- Den Kontakt von Strom mit Wasser vermeiden – Lebensgefahr!

Beachten Sie bitte speziell den Umgang mit chemischen Produkten:

- Kaufen Sie bewusst ein; beachten Sie beim Kauf und vor dem Gebrauch die Gefahrensymbole und die Sicherheitshinweise.
- Befolgen Sie die Gebrauchsanweisung.
- Lagern Sie die Produkte so, dass Kinder keinen Zugriff haben (empfohlene Aufbewahrung höher als 160 cm und in abgeschlossenen Schränken).
- Befolgen Sie die Entsorgungshinweise.

Ab 1. Juni 2015 gelten neue Gefahrensymbole. Weitere Informationen dazu finden Sie auf [www.cheminfo.ch](http://www.cheminfo.ch).

Dazu mehr in der nächsten Ausgabe des «Eschenbach aktuell».

DIE ZUKUNFT GEHÖRT DENEN,  
DIE EINE GROSSE VERGANGENHEIT HABEN

MIT 17% EURO-BONUS

**METTLEN**  
KLAUI  
CENTER

Garage Mettlen AG  
Kläui Center Jona, Tel. 055 225 46 25  
Schmerikonstrasse 37, 8733 Eschenbach  
Tel. 055 286 23 83  
[www.garage-mettlen.ch](http://www.garage-mettlen.ch)

MIT  
**17%**  
EURO-BONUS

ENTDECKE DIE NEUE ALFA ROMEO GIULIETTA *Sprint*  
JETZT ALLE ALFA ROMEO GIULIETTA MODELLE MIT 2.99%, INKLUSIVE 4 JAHRE SWISS FULL LEASING.

SWISS FULL LEASING: 4 JAHRE LEASING, 4 JAHRE SWISS FREE SERVICE, 4 JAHRE GARANTIE, 4 JAHRE ROADSIDE ASSISTANCE

[www.alfaromeo.ch](http://www.alfaromeo.ch)

Berechnungsbeispiel Leasing: Alfa Romeo Giulietta Sprint 1.4 Multiair 150 PS, Listenpreis CHF 34 700,- abzüglich Euro-Bonus CHF 5899,- = Barkaufpreis CHF 28 801,-. Leasingrate pro Monat: ab CHF 299,- inkl. MwSt., Son. Verzinsung CHF 7114,-. 48 Monate Laufzeit, 20000 km/Jahr, effektiver Jahreszins 2.99%, Vollkasko- und Haftversicherung obligatorisch, aber nicht obligatorisch, Unbefristete Preisuntergrenze, FCA Capital Service SA. Eine Kreditwürdigkeitsprüfung ist erforderlich, falls sie zur Durchführung des Leasingvertrages erforderlich ist. Preisänderungen vorbehalten. Anfahrtskosten: CHF 1,1120/km, CO<sub>2</sub>-Ausstoss: 124 g/km, Energieeffizienzkategorie: B. Der Kilometer (KM) aller monatlichen Leistungen ist der Standard betriebl. 144 g/km, bei abgewählter Fahrweise kann sich das tatsächliche Ergebnis ändern. Unverbindliche Preisuntergrenze, Preisänderungen sind möglich. Leasingvertrag gültig bis 28.2.2015 sofern der Leasinggeber EBR/CHF unter 1.05 CHF/km ab 1.1.2015. \*Nur in Verbindung mit dem Abschluss eines 2.99% Leasing der FCA Capital Service SA. Dauer des Swiss Free Service: max. 4 Jahre und 20000 km + 4000 km bei der Leasingperiode. Leasing/Reparaturkosten, auch bei vorübertragener Werkgarantie von 2 Jahren gewährt Alfa Romeo im 3. und 4. Jahr eine Zusatzgarantie. Die Leistungen der Zusatzgarantie sind von denjenigen der Werkgarantie abweichend. Mehr Infos unter [www.alfaromeoservice.ch](http://www.alfaromeoservice.ch).

# Bewilligte Bauvorhaben

Die Baukommission bewilligte vom 11. März bis 8. April 2015 folgende Bauvorhaben:

- Steinauer Gregor und Petra, Blessmülistrasse 21, 8733 Eschenbach: Umbau Dachgeschoss, Blessmülistrasse 21, Eschenbach
- HERBLO Immobilien AG, Bauwilerweg 5, 8735 St. Gallenkappel: Stützmauer, Bauwilerweg 3, St. Gallenkappel
- Nikollbibaj Marjan und Mona, Schönenweg 2, 8733 Eschenbach: Tiefenbohrung/Erdwärmesonde, Twirrenstrasse 29, Eschenbach
- Gjergj Gjoni, Binzenstrasse 1, 8733 Eschenbach: Tiefenbohrung/Erdwärmesonden, Twirrenstrasse 31, Eschenbach
- Örtig Immobilien AG, Alte Schmerikonstrasse 3, 8733 Eschenbach: Um-/Ausbau Wohnhaus, Buechliberg 11, Eschenbach
- TeleConex GmbH, Bürgstrasse 5, 8733 Eschenbach: Ersatz beleuchtete Reklame, Bürgstrasse 5, Eschenbach
- Gubser Albert, Alpenblickstrasse 11, 8733 Eschenbach: Ersatz Ölheizung durch Luft-Wasser-Wärmepumpe, Alpenblickstrasse 11, Eschenbach
- Gübeli Adrian, Kapellstrasse 4, 8735 Rüeterswil: Photovoltaikanlage, Kapellstrasse 4, Rüeterswil
- Kuster Roman und Wermelinger Nadja, Neuhof 3, 8852 Altendorf: Abbruch Wohnhaus, Neubau Einfamilienhaus mit Einliegerwohnung, Lenzikon 31a, Neuhaus
- Hürlimann Urs und Fabienne, Neuhof 4, 8852 Altendorf: Einfamilienhaus, Lenzikon 31b, Neuhaus
- Uhlmann Rita, Büel 20, 8733 Eschenbach: Glasdach-Anbau beim MFH Büel, Eschenbach
- Rüegg Marcel, Lenzikon 32c, 8732 Neuhaus: Gewächshaus, Lenzikon 32c, Neuhaus



HAUSTECHNIKSERVICE  
M. OBERHOLZER GMBH

Markus Oberholzer

Bauwilerweg 3  
8735 St. Gallenkappel

Telefon 079 953 10 65  
info@haustechnik-oberholzer.ch  
www.haustechnik-oberholzer.ch

Jeder Tropfen zählt, Wasser ist kostbar!

einladung  Gemeinde  
**eschenbach**  
 Landluft in Stadtnähe

## Tag der offenen Tür an der **Musikschule Eschenbach**

Samstag, 2. Mai 2015  
 9.00 bis 12.00 Uhr

Schulhaus Dorf & Obergass in Eschenbach

- Kinder, Jugendliche und Erwachsene können Musikinstrumente erleben und ausprobieren
- Beratung durch Fachlehrpersonen
- Schnupperprobe Kinderchor für Kinder der 1. bis 5. Klasse / Dauer ca. 30 Min.  
 11 Uhr Treffpunkt Pausenplatz

Information und Anmeldung Musikunterricht:  
 T 055 286 44 50

[www.eschenbach.ch](http://www.eschenbach.ch) › schule › musikschule



## Spargelevent

Wir kommen in den Genuss einer ca. 1 ½-stündigen Führung auf dem Spargelhof der Familie Ricklin in Uznach.

Anschliessend dürfen wir von einer Auswahl an Spargelgerichten kosten.

**Datum:**

Di., 2. Juni 2015

**Treffpunkt:**

19.00 Uhr beim Kindergarten-Parkplatz

**Fahrt:**

mit Privatautos

**Ort:**

Neuhof, Rickenstrasse 76, Uznach

**Leitung:**

Daniel und Karin Ricklin

**Kosten:**

Mitglieder: CHF 25 /  
 Nichtmitglieder: CHF 30 /  
 Zusatzkosten: Getränke

**Mitbringen:**

dem Wetter entsprechende Kleidung

**Anmeldung:**


bis Sonntag, 03.05.2015, bei  
 Nadja Arnold,  
 Tel. 055 284 20 55 oder  
[arnold-hefti@bluewin.ch](mailto:arnold-hefti@bluewin.ch)



**02. Mai 2015 4. Jugi Sport-Nacht**

ab 19:00 bis 00:00  
 in der Turnhalle  
 St.Gallenkappel

Alle Oberstufenschüler der ESGO Schule sind eingeladen sich in der Turnhalle voll auszutoben. Ihr könnt die sportlichen Aktivitäten zusammen mitbestimmen. Bar mit Getränke und Snacks ist auch vorhanden.

Mehr Informationen findest du unter [www.jugi-stgallenkappel.ch](http://www.jugi-stgallenkappel.ch) oder auf Facebook [jugendtreff st.gallenkappel](https://www.facebook.com/jugendtreff_st.gallenkappel) 



**Garten  
Holenstein**

- Konzept
- Bau
- Bepflanzung
- Pflege

**Das Beste für Ihren Garten**

Garten Holenstein AG Dionysstrasse 37 8645 Rapperswil-Jona  
 info@gartenholenstein.ch 055 224 24 70 www.gartenholenstein.ch



**Silvia Tobler  
Malergeschäft**

**prompt  
zuverlässig  
kreativ**

**076 547 21 68**  
**055 284 19 75**  
**www.maler.ch**  
**maler@maler.ch**

Malergeschäft Tobler GmbH  
 Rickenstrasse 19  
 8725 Gebertingen

Ob Neubauten, Umbauten oder Renovationen ganz egal ob Gross- oder Kleinprojekte – wir sind Ihr Partner für sämtliche Malerarbeiten für Innen und Aussen.

Lernen Sie uns kennen und kontaktieren Sie uns für ein unverbindliches Angebot.

Wir beraten Sie gerne!  
 Ihre Silvia Tobler



www.fg-stgallenkappel.ch

Herzliche Einladung an unsere Mitglieder der Fernsehgenossenschaft St. Gallenkappel zur 30. ordentlichen Generalversammlung vom

**Dienstag, 19. Mai 2015, 19.30 Uhr, im Restaurant Rössli, St. Gallenkappel.**

Die Fernsehgenossenschaft St. Gallenkappel behauptet sich seit 30 Jahren erfolgreich in einem zunehmend schwierigerem Marktumfeld, darauf wollen wir mit Ihnen, liebe Genossenschafterinnen und Genossenschafter, anstossen! Mit einem feinen Imbiss runden wir gemeinsam den Feiertag ab. Wir freuen uns auf Ihre Teilnahme.

Fernsehgenossenschaft St. Gallenkappel  
Der Vorstand

digitales Grundangebot mit über 70 Sendern, davon 43 in HD, für nur CHF 10.- pro Monat!



# RUNNINGDAY ESCHENBACH

25. April 2015

Volkslauf für jedermann  
**MACH AU MIT!**

Hauptstrecke 10'400 m – Kurzstrecke 4'400 m  
Schülerstrecken – Walking / Nordic Walking  
Infos unter [www.runningday.ch](http://www.runningday.ch)

Samstag, 18. April 2015

Neuuniformierung der MG HELVETIA ESCHENBACH  
im Dorftreff

“ÜSE HAPPYDAY“




ab 18.30: Nachtessen im Foyer  
20.00: Türöffnung Saal  
20.30: Beginn Unterhaltung  
Eintritt: 10.-

www.ufftallend-anderscht.ch



## Frühlings-Apéro in der Bibliothek am Samstag, 2. Mai 2015 von 9-12 Uhr

Geniessen Sie einen feinen Apéro bei uns und entdecken Sie viele Frühlings-Neuheiten für jedes Alter. Für unsere Kleinen gestaltet Frau B. Späni um 10:00 Uhr eine Leseanimation. Wir freuen uns auf Sie!

**Gemeindebibliothek Eschenbach**  
Rapperswilerstr. 12  
8733 Eschenbach  
055 286 26 93  
[bibliothek@eschenbach.ch](mailto:bibliothek@eschenbach.ch)





# BLÄSERKLASSE ESCHENBACH

DIE MUSIKVEREINE ESCHENBACH,  
ST.GALLENKAPPEL UND GOLDINGEN  
FREUEN SICH AUF VIELE INTERESSIERTE

ERLERNE EIN BLASINSTRUMENT  
IM GRUPPENUNTERRICHT

KEINE VORKENNTNISSE NÖTIG

ALTERSGRUPPE 12+

PROJEKTDAUER 2 JAHRE

BEGINN AUGUST 2015

ANMELDUNG UND WEITERE INFOS AUF  
[www.blaeserklasse-eschenbach.ch](http://www.blaeserklasse-eschenbach.ch)


**Kreismusiktag Linth**  
Samstag, 9. Mai 2015  
Eschenbach SG

*Uffallend anderscht*

125 Jahre Musikgesellschaft Helvetia Eschenbach  
12.00 Uhr Beginn Wettspiele  
19.00 Uhr Start Festumzug  
20.15 Uhr Rangverkündigung

**Freier Eintritt!**  
Ab 21.00 Uhr „uffallend anderscht“ Party  
mit „Indigo Partyband“ im Festzelt  
Fotowettbewerb  
Ländlerzelt mit  
„Goldiger Orgelblitz“  
„Hörnliäger“  
Bar mit Dj  
Bullriding

[www.uffallend-anderscht.ch](http://www.uffallend-anderscht.ch)

**Eschenbacher Einkaufsplausch**  **Samstag 2. Mai 2015**

**!!! NEU: Stempelaktion vom 30. April – 02. Mai !!!**

**Ermenswil - Eschenbach - Neuhaus**

- Extrarabatte
- Degustation
- Sonderangebote
- Spezialitäten
- Präsentationen
- Grillideen
- Attraktive Preise
- Gratis-Verlosung

**Landi** S E A G 8732 Neuhaus Telefon 055 466 20 69

**Morger** Bäckerei Lebensmittel 8732 Neuhaus

**COIFFEUR ELSBETH** 8733 Eschenbach

**Tag der offenen Tür** Jugendmusikschule Verlosung 16 Uhr Zelt Sternplatz

**BÄCHTIGER** Bäckerei - Konditorei Lebensmittel 8734 Ermenswil

**LÖWENZAHN** Bäckerei 8733 Eschenbach

**COIFFEUR KUSTAR** Damen Herren 8733 Eschenbach

**CAMPIONE** 055 292 22 44 [www.pizzeria-campione.ch](http://www.pizzeria-campione.ch)

**HESS** 8733 Eschenbach

**COIFFURE MANUELA** 8733 Eschenbach

**DROGERIE RÜEGG** Rickenstrasse 1 8733 Eschenbach

**metzgerei betschart** Eschenbach - Schönenbach [www.metzgereibetschart.com](http://www.metzgereibetschart.com)

**Damen- und Herren DORF-COIFFEUR** Simon Schneider Rickenstrasse 14 8732 Neuhaus 055 282 24 49

**Wulflädli Müller** Rütistrasse 9 8733 Eschenbach

**adore e colore** aufgehängte vorhangservice 8733 Eschenbach

**rüegg** möbel boden ideen rapperswilstrasse 2 8733 Eschenbach

**LEMO SCHUH** 8733 Eschenbach

**Blumen Rüegg** Gärtnerei 8733 Eschenbach

**Steiner** Bäckerei-Genusswaren 8733 Eschenbach

**Familie Arnold DENNER** Rickenstrasse 8 8733 Eschenbach

## Auftritte im 2015

## ST.GALLENKAPPEL MUSIKGESELLSCHAFT



alle Details finden sie unter [www.musikgesellschaft.ch](http://www.musikgesellschaft.ch)

- |                             |  |
|-----------------------------|--|
| Samstag, 9. Mai             | Kreismusiktag Eschenbach mit Bewertung                             |
| Sonntag, 31. Mai            | Kant. Musikfest Appenzell mit Bewertung                            |
| Sonntag, 7. Juni            | Fronleichnam Umrahmung Gottesdienst und Ständli                    |
| Freitag, 12. Juni           | Ständli Rüeterswil   |
| Mittwoch, 24. Juni          | Ständli Berg   |
| Freitag, 3. Juli            | Firobigmusig   |
| Freitag, 21. August         | Ständli in Gebertingen   |
| Samstag, 7. November        | 5. Instrumentenparcours für Kids                                   |
| Sonntag, 15. November       | Geburtstagsständli für Jubilare / anschliessend Altersheim-Ständli |
| Samstage, 2. / 9. Jan. 2016 | Winterkonzerte in Turnhalle St. Gallenkappel                       |

## Après-Ski Party mit PopAlpin

Liebe Freunde des (Après-)Skisports  
Der Skiclub lädt zur Après-Ski Party!

**Samstag, 9. Mai 2015**  
**Turnhalle Goldingen, ab 20.00 Uhr,**  
**die sich im winterlichen Ambiente präsentiert.**

**DER EINTRITT IST FREI!**

Musikalische Unterhaltung mit der **Party-Band PopAlpin**

Der knurrende Magen kann in der Festwirtschaft besänftigt  
werden. **BAR und SHOT-BAR !**

**Wir freuen uns, mit Euch Party zu machen!**



**Herzliche Einladung zum internationalen  
Begegnungsabend in Eschenbach**  
mit Menschen verschiedener Nationen.

**Am Samstag, 2. Mai 2015, um 18.00 h**  
Besammlung vor der Kirche in Eschenbach

- 18.00 h: Josef muss in die Fremde, Lingomba (**Michaelsraum**)  
Weiter im **Evang. Generationenhaus:**
- 18:30 h: Singen, malen und spielen (Workshops)
- 19:30 h: Gemeinsames Abendessen mit einfachen Speisen aus  
verschiedenen Ländern.

Wir freuen uns auf einen schönen Abend mit Ihnen!

Seelsorgeeinheit Oberer Seebezirk  
Seelsorgeeinheit Obersee  
Seelsorgeeinheit Gaster  
Solidaritätsnetz Ostschweiz Region Linth

Evangelische Kirchgemeinde  
Uznach und Umgebung  
Saronbund Uznach  
Lingombachor

## Männersport Eschenbach



Unser Motto im Vorsommer  
**Meine Fitness ist mir wichtig**

Die nächsten Daten

23. April in der Kirchackerturnhalle  
30. April Abendwanderung  
07. Mai in der Kirchackerturnhalle

Brauchst du mehr Infos?  
Hitz Kurt gibt dir gerne Auskunft  
Tel. 055 282 37 82

Männersport für mehr Lebensqualität  
Beweglichkeit und Gesundheit

[www.stv-eschenbach.ch/erwachsene/männersport](http://www.stv-eschenbach.ch/erwachsene/männersport)

## Offene Probe am Mittwoch, 03. Juni 2015

Häsch Lust am Jutzä und am Singä,  
dänn chasch Dini Freizit bi üs im Jodelklub verbringä.  
Immer am Mittwoch ab dä Achtä, tüend mir Rest.Rössli z'Chappelä pachtä.  
Drum chum doch eifach mal inä Prob verbii,  
äs wär cool, wänn Du bi üs däbi würsch sii.



Am Mittwoch, 03. Juni 2015 händ mir ab 20.00 Uhr Türe für alli interessiertä offä.

Mir freued üs uf Eu!

Präsident: Franz Betschart  
Tel. 079/584'18'02  
www.jodelklub-berggruess.ch

 Gemeinde  
**eschenbach**  
Landluft in Stadtnähe  
**INFORMATION**

**Die Gemeindeverwaltung bleibt am Freitag, 1. Mai 2015 geschlossen.**

### Notfallnummern

Todesfälle: 078 658 10 86  
Techn. Dienste: 079 432 54 20  
Wasserversorg.: 055 282 49 80

Herzlichen Dank die Kenntnisnahme.  
Gemeindeverwaltung Eschenbach



**ANDREW BOND**  
KONZERT ZUM MITSINGEN  
www.andrewbond.ch

**ANDREW BOND**  
KONZERT ZUM MITSINGEN IN ERMENSWIL

**MITTWOCH, 6. MAI 2015**  
**AB 15.00 UHR IN DER KAPPELLE ERMENSWIL**

**KINDER CHF 10.-, ERWACHSENE CHF 15.-**  
DIE KONZERTTICKETS WERDEN IN DER  
BÄCKEREI BÄCHTIGER IN ERMENSWIL VERKAUFT.

**WIR EMPFEHLEN MIT DEN ÖFFENTLICHEN  
VERKEHRSMITTELN ANZUREISEN.**

AUF IHREN BESUCH FREUT SICH DER VEREIN **pro ermenswil**

## Fyrobig-Bier im Depot am 24. April 2015

Am Freitag, 24. April 2015 lädt der Feuerwehrverein Eschenbach die Bevölkerung zu einem geselligen Abend im Feuerwehrdepot Eschenbach ein. Mit „Füürwehrschüblig“ mit Kartoffelsalat und Diverses vom Grill wird für das leibliche Wohl der Gäste gesorgt. Zusammen mit der musikalischen Unterhaltung von Meiri ist eine festliche Stimmung garantiert. Neben der Festwirtschaft wird auch in Sachen Brandschutz Interessantes geboten. Von der Firma Minimax AG wird der Einsatz von verschiedenen Feuerlöschern und Löschdecken demonstriert. Es bietet sich die Möglichkeit die Geräte auch selbst zu testen und herauszufinden welches den besten Löscheffekt hat.

Türöffnung 16.00 Uhr.  
Barbetrieb ab 19.00 Uhr.  
Der Eintritt ist für jedermann frei.

Wir freuen uns auf Ihren Besuch! Feuerwehrverein Eschenbach



## 17. April bis 15. Mai 2015

Datum	Zeit	Anlass	Lokalität	Organisator
18.04.	20.00	Neuuniformierung	Dorttreff, Eschenbach	Musikgesellschaft Helvetia
20.04.	14.00	Handarbeitstreff	Pfarreiheim, Eschenbach	Kath. Pfarrei Eschenbach
21.04.	14.30	MUKI-Treffen	Mehrzweckraum, Schule Goldingen	MUKI-Frauen
22.04.	16.30	Blutspende-Aktion	Dorttreff, Eschenbach	Samariterverein Eschenbach und Umgebung
22.04.	19.00	Generalversammlung Gewerbeverein Eschenbach	Restaurant Ochsen, Neuhaus	Gewerbe Eschenbach
23.04.	20.30	Rundum gesund	Turnhalle Kirchacker, Eschenbach	Männersport Eschenbach
24.04.	08.00	Tagesausflug	Region Sepmachersee und Paraplegikerzentrum Nottwil	FMG Goldingen
24.04.	10.00	Rumäniensammlung	Dorttreff, Eschenbach, Eingang	Frauengemeinschaft Eschenbach
24.04.	16.00	Fiirbet-Bier	Feuerwehrdepot, Eschenbach	Feuerwehrverein Eschenbach
25.04.	08.00	Papier- und Kartonsammlung	(Haussammlung)	Skiclub Goldingen (079 824 86 81)
26.04.	11.30	Spaghettiplausch	Dorttreff, Eschenbach	Jungwacht & Blauring Eschenbach
27.04.	20.00	Monatsübung	Werkdienstgebäude	Samariterverein Eschenbach und Umgebung
29.04.	12.15	Generationenzmittag	Evang. Generationenhaus, Eschenbach	Evang. Kirchgemeinde und Umgebung
29.04.	19.30	Nähkurs Kindergartentäschli/Blachentasche	Handarbeitszimmer, Schule Goldingen	FMG Goldingen
30.04.	19.00	Rundum gesund / Wandern	An der frischen Luft	Urban Keller
01.-03.05.		Country-Weekend 2015	Uf em Buurehof in Bürg	Fam. W. Müller
01.05.	18.00	Jugend-Kochabend	Jugendraum des evang. Generationenhauses	Kath. Pfarrei/Ökum. Kirchliche Jugendarbeit Eschenbach
01.05.	20.00	Frühjahrsversammlung	Restaurant Chrüz, Eschenbach	OV Eschenbach, Uznach und Umgebung
02.05.	09.00	Tag der offenen Tür Musikschule Eschenbach	Musikschulzentrum Obergass und Schulhaus Dorf	Musikschule
02.05.	18.00	Internationaler Begegnungsabend in Eschenbach	Kath. Kirche, Michaelsraum, Evang. Generationenhaus	Oek. Archeteam
05.05.	12.00	Senioren-Mittagstisch	Gasthaus zum Rössli	Pro Senectute
06.05.	15.00	Überraschung für Mami	Pfarreiheim, Eschenbach	Familientreff Eschenbach
06.05.	15.00	Andrew Bond-Kinderkonzert	Kapelle Ermenswil	Verein Pro Ermenswil
06.05.	19.30	Nähkurs Kindergartentäschli/Blachentasche	Handarbeitszimmer, Schule Goldingen	FMG Goldingen
07.05.	20.30	Rundum gesund	Turnhalle Kirchacker, Eschenbach	Männersport Eschenbach
08.05.	12.00	Senioren-Mittagstisch	Restaurant Altschwand, T 055 284 11 63	Pro Senectute St. Gallenkappel, Rüeterswil, Walde
08.05.	19.30	Generalversammlung Raiffeisenbank am Ricken	Festzelt Zeughausareal, Eschenbach	Raiffeisenbank am Ricken
09.05.		Kreismusiktag Kreis Linth	Dorttreff / Zeughausareal, Eschenbach	Musikgesellschaft Helvetia
09.05.	17.00	Jungbürgerfeier	Custorhaus / Zeughausareal	Gemeinderat Eschenbach
09.05.	20.00	Après Ski Party mit POP ALPIN	Turnhalle, Goldingen	Skiclub Goldingen
15.05.	13.30	21. Balmenrainschiessen 2015	Schiessplatz Mettlen, Eschenbach	Schützengesellschaft Eschenbach-Neuhaus

Weitere Infos zu den Veranstaltungen unter [www.eschenbach.ch](http://www.eschenbach.ch) | Zu Gunsten der vielen Veranstaltungshinweise wurden die Kehrichtabfuhr-Termine nur auf Seite 17 publiziert. Danke für das Verständnis.