



Freitag, 4. Juli 2014 ♦ 2. Jahrgang ♦ Ausgabe Nr. 9

# eschenbach

Amtliches Publikationsorgan der Gemeinde Eschenbach SG

*aktuell*

ab Seite 2

## Kant. Richtplan-Anpassung 14 Dorfkerngestaltung Eschenbach Bundesfeier 2014



**Bühneneinrichtung  
Dortreff wird erneuert** Seite 6



**Baubewilligungen** Seite 12



**Feuerwerkskörper** Seite 17

# Sommerloch



Liebe Mitbürgerinnen und Mitbürger

Uff, das ist mir jetzt aber noch nie so richtig spürbar passiert. Wissen Sie, dass ich gerade jetzt, während ich am Schreiben bin, nicht genau weiss, über was ich eigentlich schreiben möchte. Bin ich jetzt wohl in ein



gefallen, ohne dass ich es auch nur im Ansatz gemerkt habe? Der Sturz in die Tiefe dieses unergründlichen Sommerlochs war auf jeden Fall nicht schmerzhaft. Ich habe mich also wieder aufgerafft und, Wikipedia sei Dank, einmal nachgeschaut, wie ein Sommerloch entsteht. Ah, da steht's ja. „Das Sommerloch ist eine Bezeichnung in Bezug auf die Massenmedien, besonders der Tagespresse und der Nachrichtenagenturen, für eine nachrichtenarme Zeit, die vor allem durch die Sommerpause der politischen Institutionen und Sport-Ligen (persönliche Anmerkung: Fussball-WM ausgeschlossen, konnte Wikipedia ja nicht wissen), ferner auch der kulturellen Einrichtungen bedingt ist.« Voilà, das ist doch eine ziemlich klare Erklärung. Einfach ausgedrückt: Es ist Ferienzeit, wir können abschalten, ausruhen, nichts tun, Seele baumeln lassen, Kräfte tanken für neue Taten nach dem Sommerurlaub. Oh, mein Gott, jetzt wo ich das alles geschrieben habe, kommen mir wieder tausend Sachen in den Sinn. Da wären doch....., ach lesen Sie selbst, denn vieles, über das ich schreiben wollte, steht zu meinem Glück schon in der neunten Ausgabe von «Eschenbach aktuell» 2014. So bleibt mir doch nur, Ihnen schöne und erholsame Ferien zu wünschen. Und das tue ich von Herzen gern. Bis bald.

Josef Blöchlinger, Gemeindepäsident

## Kantonale Richtplan-Anpassung 14

**Der Gemeinderat Eschenbach hat im Rahmen des Vernehmlassungsverfahrens die kantonale Richtplan-Anpassung 14 unter die Lupe genommen. Der St. Galler Richtplan wird jährlich überarbeitet, damit die aktuellen Bedürfnisse zeitgerecht aufgenommen werden können.**

Die Anpassung 2014 umfasst die Themen «Wirtschaftliche Schwerpunktgebiete», «Schützenswerte Ortsbilder», «Vorranggebiete Natur und Landschaft», «Wanderungskorridore», «Tektonikarena Sardona», «Naturgefahren», «Luftfahrtanlagen», «Abbaustandorte» und «Deponien». Zu den einzelnen auch für die Gemeinde Eschenbach wichtigen Themen ist Folgendes festgehalten:

- Unter den wirtschaftlichen Schwerpunktgebieten ist weiterhin auch der Standort Neuhaus in der Gemeinde Eschenbach aufgeführt. Es ergeben sich diesbezüglich keine Veränderungen.
- In der Liste der schützenswerten Ortsbilder von nationaler Bedeutung

ist in der Gemeinde der Weiler Gibel verzeichnet. Als schützenswerte Ortsbilder von kantonaler Bedeutung sind das Dorf Goldingen und die Weiler Oberholz und Rüeterswil aufgelistet.

c) In den Jahren 1996 bis 2013 wurden alle bekannten archäologischen Fundstellen im Kanton St. Gallen in einem Fundstelleninventar erfasst. Jene rund 550 Fundstellen, denen besondere Bedeutung zukommt, sollen nun nach dem Willen der Regierung mit dem Richtplan als schützenswerte archäologische Fundstellen festgelegt werden. Primäres Ziel ist es, die Fundstellen in ihrem Bestand zu schützen und zu erhalten und eine Schädigung zu vermeiden. Falls dies nicht möglich ist wird bezweckt, die Substanz und Strukturen durch die kantonale Fachstelle für Archäologie dokumentieren zu lassen.

Im Gemeindegebiet Eschenbach befinden sich folgende schützenswerte archäologische Fundstellen:

- Neuhaus, Balmenrainstrasse-Bürstli
- Neuhaus, Chastli-Bürg
- Eschenbach, Kath. Pfarrkirche, Beinhaus
- Neuhaus, Kapelle St. Jakob

## IMPRESSUM

### Eschenbach aktuell

2. Jahrgang · 4. Juli 2014

**Herausgeberin**  
Gemeinde Eschenbach SG

**Auflage**  
ca. 4'000 Exemplare

**Redaktion**  
Gemeinderatskanzlei  
Abteilung Kommunikation  
Rickenstrasse 12  
8733 Eschenbach

**Inserate und Beilagen**  
info@eschenbach.ch  
055 286 15 52

**Druck**  
Rüegg Druck GmbH, Eschenbach

**Nächstes Heft / Annahmeschluss\***  
Nr. 10/2014: 15. August (\*06.08.)  
Ausgabe vom 25. Juli gestrichen aufgrund von Abwesenheiten.  
Weiterführende Informationen zum «Eschenbach aktuell» unter [www.eschenbach.ch](http://www.eschenbach.ch) Kommunikation, Änderungen vorbehalten.



- Chrinne, Burg Fründsberg
- Schlossbüel, Burgstelle
- Echeltswil
- Goldingen, Pfarrkirche und Friedhof
- Kreuzegg, Isaraloch
- Dägelsberg, Goldloch
- St. Gallenkappel, Pfarrkirche
- Walde, Pfarrkirche
- Schutt, Atzmännig, Schuttwald
- Hugematt, Burg
- Eschenbach/Schmerikon, Balmenrain

d) Im Bereich Naturgefahren wird nun geregelt, wer für die Nachführung der Grundlagen für die Naturgefahrenbeurteilung verantwortlich ist. Das Ereigniskataster wird durch die Spurensicherer laufend nachgeführt. Die Initiative für die Nachführung der weiteren Gefahrengrundlagen kann durch die Naturgefahrenkommission oder durch die Gemeinde erfolgen. Der Entscheid für die Nachführung muss gemeinsam getroffen werden. Die Kosten trägt der Kanton.

e) Im Kapitel VI, Verkehr, werden unter anderem die Ausführungen zum Agglomerationsprogramm Obersee aktualisiert. Mit der Gemeindevereinigung von Eschenbach, Goldingen und St. Gallenkappel ist auch das Gebiet der Agglo Obersee gewachsen.

## IHR ZÜGEL - TEAM

**CH & EURO Umzüge, Transporte**  
**Möbellift Möbellager Entsorgungen Packmaterial**

**Paul Müller, Laupen**  
 Bergstr. 3  
**8735 St. Gallenkappel**

**Tel. Nr. 055 246 33 05, Mobil 079 419 49 43**  
**web: pm-moebellager.ch, mail: pm-umzuege@gmx.ch**

f) Ebenfalls in diesem Kapitel ist in der Liste der Strassenbauvorhaben mit Koordinationsbedarf unter dem Titel «Weitere zur Diskussion stehende Strassenbauvorhaben» auch die Umfahrung St. Gallenkappel enthalten.

g) Weiter wird Eschenbach unter dem Titel «Öffentlicher Regionalverkehr, Angebotsgestaltung» erwähnt. Insbesondere an den dort aufgelisteten Standorten sind die Umsteigemöglichkeiten Bahn-Bus bzw. Bus-Bus schrittweise zu verbessern.

h) Im Kapitel VII, Versorgung und Entsorgung, werden die Themen Windenergieanlagen und neu zu erstellende Kleinwasserkraftwerke erfasst. Mit diesen neuen Kapiteln will die Regierung

den aufkommenden Bestrebungen zum Bau von entsprechenden Anlagen eine behördenverbindliche Planungsgrundlage bereitstellen. Das neue Koordinationsblatt Windenergieanlagen enthält eine Schutz-/Nutzenmatrix mit Kriterien zur Beurteilung von Windenergievorhaben sowie Planungsgrundsätze und Vorgaben für die Projektierung. Vorerst werden zwei Standorte für Windenergieanlagen in den Richtplan aufgenommen (Wartau und Waldkirch). In einem eigenen neuen Koordinationsblatt werden Grundsätze und Kriterien für neue Kleinwasserkraftwerke in den Richtplan aufgenommen. Eine Kriterien-Matrix zur Interessenabwägung von Schutz und Nutzung steht im Zentrum dieses Richtplankapitels.



**Harry Iselin**  
 Mobile 079 421 37 50  
 harry.iselin@mobi.ch

## Die Mobiliar. *Sicher ist sicher.*

**Die Mobiliar**  
*Versicherungen & Vorsorge*

**Agentur Eschenbach**  
 Rütistrasse 7, 8733 Eschenbach  
 Telefon 055 282 10 10  
 rapperswil@mobi.ch, www.mobirapperswil.ch

140211D01GA

i) Der Steinbruch «Brand Süd» in Eschenbach wird neu in die Liste der künftigen Abbaustandorte aufgenommen. Im Wesentlichen handelt es sich um die planerische Sicherung des Abbaus des sogenannten «Bollinger Sandsteins» auch für die Zukunft. Weil noch offene Fragen bestehen, wird der Standort als Zwischenergebnis erfasst. Die Ergebnisse der Grobbeurteilung sind in einem Grundlagenbericht zusammengefasst, der im Internet eingesehen werden kann.

Weiterhin in der Liste der Standort-sicherung für künftige Abbaustandorte aufgeführt sind in der Gemeinde Eschenbach folgende Standorte:

- Nr. 1503, Rapperswil-Jona, Eschenbach, Uttenberg Erweiterung
- Nr. 1314, Eschenbach, Diemberg
- Nr. 1316, Eschenbach, Sonnenfeld
- Nr. 1351, Eschenbach, Feldegg Ost (Sonnenfeld SW Erweit.)
- Nr. 1409, Eschenbach, Stücken Erweiterung
- Nr. 1501, Eschenbach, Unteregg Ermenswil Erweiterung
- Nr. 1502, Eschenbach, Letzi

j) Unter dem Titel «Standortsicherung für Deponien» sind wie bisher folgende Eschenbacher Standorte aufgelistet:

- Uttenberg, Reaktor- u./o. Inertstoffdeponie, Eschenbach
- Sonnenfeld, Reaktor- u./o. Inertstoffdeponie, Eschenbach

In seiner Vernehmlassung begrüsst der Gemeinderat Eschenbach die Aufnahme der Umfahrungsstrasse St. Gallenkappel als Strassenbauvorhaben. Er meldet den Wunsch an, dass die Diskussion darüber bald konkret geführt und die Zweckmässigkeitsbeurteilung in Angriff genommen werden kann. Die Umfahrungsstrasse ist übrigens auch als

Ersatzprojekt (Bauvorhaben 2. Priorität) im aktuellen kantonalen Strassenbauprogramm enthalten.

Der Gemeinderat beantragt ausserdem, die Liste mit den Schlüsselprojekten Langsamverkehr sei zu ergänzen mit dem regional bedeutenden Schlüsselprojekt «Radwegverbindung St. Gallenkappel-Gebertingen-Ricken».

Weiterhin negativ wird aus Sicht der Gemeinde der Abbaustandort «Letzi» beurteilt, der ein Natur- und Geotop-schutzgebiet tangieren würde.

Ferner plädiert der Gemeinderat dafür, dass die Hürden für Kleinwasserkraftwerke und Windenergieanlagen mit Blick auf das Ziel der Energiewende möglichst tief gehalten werden.

### Dorfkerngestaltung Eschenbach

**Der Gemeinderat hat am 24. Juni 2014 die Projekte für die neue Dorf-kerngestaltung Eschenbach zuhanden der öffentlichen Auflage verabschiedet. Die Auflage wird nach den Sommerferien stattfinden. Ausführliche Informationen dazu folgen in einer nächsten Ausgabe des «Eschenbach aktuell».**



Wir vermieten oder verkaufen ab Herbst 2015

#### Speerblick3, St. Gallenkappel

##### neue 3½ Zimmerwohnungen ab 83 m<sup>2</sup> Wohnfläche

1 Nasszelle mit Dusche/ WC/Bad,  
sep. Waschraum mit WM/Tumbler in jeder Wohnung.  
Mietzins ab CHF 1'620.00, Nebenkosten CHF 200.00,  
Abstellplatz in Tiefgarage CHF 130.00. Kaufpreis ab CHF 540'000.00.

##### neue 4½ Zimmerwohnungen ab 109 m<sup>2</sup> Wohnfläche

2 Nasszellen mit Bad/WC und Dusche/ WC,  
WM/Tumbler in jeder Wohnung, sep. Abstellraum.  
Mietzins ab CHF 1'850.00, Nebenkosten CHF 200.00,  
Abstellplatz in Tiefgarage CHF 130.00. Kaufpreis ab CHF 690'000.00.

##### neue 5½ Zimmerwohnungen mit 151 m<sup>2</sup> Wohnfläche

2 Nasszellen mit Bad/WC und Dusche/ WC  
WM/Tumbler in jeder Wohnung, sep. Abstellraum.  
Mietzins ab CHF 2'080.00, Nebenkosten CHF 250.00,  
Abstellplatz in Tiefgarage CHF 130.00. Kaufpreis ab CHF 795'000.00.

Attraktive und grosszügige Wohnung im Eigentumsstandard an zentraler Wohnlage, komfortabler Innenausbau.

Auskunft: W. Schrepfer, Tel. 055 / 225 51 00\*

BAUGENOSSENSCHAFT CUSTOR  
August Kuster  
Postfach 134  
8733 Eschenbach

Schon vor geraumer Zeit wurden die Konzipierungs- und Planungsarbeiten für die Neugestaltung des Dorfkerns Eschenbach gestartet. Die Gemeinde und der Kanton stehen nach wie vor in der Pflicht, als flankierende Massnahme zur 2003 fertiggestellten Umfahrungsstrasse im Dorfkern Eschenbach und der Sternenkreuzung eine verkehrslenkende Lösung umzusetzen.

Zusätzlicher Handlungsbedarf ist aufgrund des neuen regionalen Buskonzepts entstanden, um auch in Zukunft schlanke Anschlüsse gewährleisten zu können. Weiter soll das Dorfzentrum Eschenbach im Bereich Bürgstrasse-Sternenkreuzung-Dorfstrasse-Kirchgass-Obergass-Rütistrasse-Rössligass attraktiver gestaltet und aufgewertet werden. Ebenso ist dringend die Fussgängersicherheit zu verbessern, namentlich im Bereich der Einmündung Bürgstrasse, der Einmündung Kirchgass sowie auf der Obergass im Bereich des Schulareals.

Zum fertigen Kantonsprojekt «Umgestaltung Sternenkreuzung» ist nun der Gemeinderat gestützt auf Art. 35 Abs. 2 des kantonalen Strassengesetzes (sGS 732.1) angehört worden. Dieses Projekt hat der Gemeinderat im Rahmen der Vernehmlassung positiv beurteilt. Aufgrund des Kostenvoranschlags besitzt der Gemeinderat für die Vernehmlassung abschliessende Kompetenz.

Gleichzeitig hat der Gemeinderat die in der Zuständigkeit der Gemeinde liegenden ergänzenden Projekte «Gestaltung Seitenbereiche Hauptachsen» und «Gestaltung Kirch-/Obergass» genehmigt. Das Kantonsprojekt und die beiden Gemeindeprojekte werden nach den Sommerferien koordiniert öffentlich aufgelegt.



Visualisierung der geplanten Neugestaltung des Dorfkerns Eschenbach im Bereich der Sternenkreuzung mit Verbesserung der Fussgängerbereiche und öV-Infrastruktur sowie Aufwertung des öffentlichen Raums

Vorläufig nicht zur Ausführung gelangt der Teil «Gestaltung Rössligass». Wie bereits im Dezember 2013 im «Eschenbach aktuell» informiert wurde, hat der Gemeinderat dieses Projekt zurückgestellt, weil sich derzeit einige Liegenschaften an der Rössligass im Umbruch

befinden (Überbauung «Rössli», Nutzung altes Gemeindehaus, Liegenschaft Eibert). Sinnvollerweise soll die Planung erst dann fortgesetzt werden, wenn die Nutzung und Gestaltung dieser Liegenschaften klar ist.

**naumann-immobilien**  
naumann-immobilien



Beat Naumann

## Kauf, Verkauf & Bewertungen

**Naumann-Immobilien**  
Alleestrasse 21  
CH - 8734 Ermenswil

T: 055 535 63 86  
M: 079 176 51 64

info@naumann-immobilien.ch  
www.naumann-immobilien.ch

Kennen Sie jemanden, der eine Immobilie kaufen oder verkaufen möchte?

Ich freue mich auf Ihre Empfehlung

Die Suche nach einer möglichst guten Lösung nahm mehr Zeit in Anspruch als erwartet. Der Gemeinderat sowie das kantonale Tiefbauamt, das Amt für öffentlichen Verkehr und die Abteilung Verkehrstechnik der Kantonspolizei als Mitbeteiligte sind der Meinung, dass sich dies jedoch gelohnt hat, weil nun ein überzeugendes Gesamtkonzept präsentiert werden kann. Die Grundlage bildet das aus dem 2009/2010 durchgeführten Wettbewerb hervorgegangene Siegerprojekt, welches hernach der Bevölkerung präsentiert und in der Folge noch mehrmals überarbeitet und verbessert wurde.

### Bühneneinrichtung Dorftreff wird erneuert

Seit längerer Zeit war eine Sanierung der in die Jahre gekommenen Bühneneinrichtung im Eschenbacher Mehrzwecksaal Dorftreff ein Anliegen. Dieses Vorhaben wird nun in Angriff genommen.

## Schneider-Reisen



### Halbtagesfahrten und Tagesfahrten im Sommer 2014

Tessin und Markt von Luino	09. Juli, 06.30 Uhr	Fr. 54.-
Brünigpass-Aareschlucht-Sustenpass	10. Juli, 08.30 Uhr	Fr. 48.-
Schwarzwald	15. Juli, 11.30 Uhr	Fr. 42.-
Alpenlandschaft Melchsee-Frutt	17. Juli, 08.30 Uhr	Fr. 55.-
Pässefahrt Oberalp-Furka-Grimsel	23. Juli, 07.30 Uhr	Fr. 53.-
Geburtstagfahrt im Juli	29. Juli, 12.00 Uhr	Fr. 40.-
Nostalgiefahrt Furka-Dampfbahn	30. Juli, 07.30 Uhr	Fr. 90.-
1. Augustfahrt nach Grindelwald	01. Aug, 08.00 Uhr	Fr. 55.-

### Ausblick Sommerreisen 2014

Schweizer Rundreise	14. – 16. Juli
Elsass und Strassburg	10. – 13. August
Wandern im Jura	20. – 21. August

055 216 11 61    [www.schneidercar.ch](http://www.schneidercar.ch)    [info@schneidercar.ch](mailto:info@schneidercar.ch)

**ASX Compact Crossover**  
Neu: 4x4 Automat

Neu ab **19'999.-**

- » Trendiges Crossover Design, komfortabel und vielseitig
- » Benzin 2WD oder Diesel DID 4x4, 150 PS
- » 9 Airbags, 5\* Euro NCAP Test
- » 4x4 DID Invite Automat. 31'499.-\*  
2WD Inform nur 19'999.-\*

**METTLEN**  
*Jetzt Probefahren!*  
**KLAUI CENTER**

Eschenbach: Mettlen AG  
Schmerikonerstr. 37  
Tel. 055 286 23 83

[www.garage-mettlen.ch](http://www.garage-mettlen.ch)

Jona: Kläui Center Jona  
Kramenweg 15  
Tel. 055 225 46 25

\*BEST OFFER Nettopreise CHF inkl. MWST, inkl. Cash Bonus 3'000.-. Normverbrauch: 1.8 DID/150 PS, 5.6 l/100 km (Benzin-Äquivalent 6.5 l/100 km), CO<sub>2</sub> 146 g/km, Effizienz-Kategorie C, CO<sub>2</sub>-Durchschnitt aller verkauften Neuwagen: 148 g/km

[www.mitsubishi-motors.ch](http://www.mitsubishi-motors.ch)



OFFICIAL CAR PARTNER

Genial bis ins Detail.



GL8071zszA

**Als neuer Geschäftsführer der Garage Mettlen heisse ich Sie herzlich willkommen in unserer Garage.**

Wir machen nebst unseren Hausmarken sämtliche Service und Reparaturen aller Marken. Besuchen Sie unsere beliebte Waschanlage mit den lackschonenden Cal Cep Bürsten, täglich offen 06.00 - 22.00 Uhr

Unser Team und ich freuen sich auf Ihren Besuch!

Urs Lehmann, Eschenbach

Ersetzt und den heutigen Bedürfnissen angepasst werden die bühnentechnischen Einrichtungen wie Seilzüge, elektrische Installationen, Beleuchtungs- und Audioanlagen usw. Auch sollen ausreichende Aufhängemöglichkeiten für zusätzliche Bühnentechnik geschaffen und diverse weitere Sanierungs- und Ausbesserungsmassnahmen ausgeführt werden. Darüber hinaus sind auch sicherheitstechnische Verbesserungen vorzunehmen, beispielsweise die Anbringung von Handeinklemm- und Fussüberrollschutzeinrichtungen bei den Bühnenwagen.

Der Gemeinderat hat an seiner Sitzung vom 24. Juni 2014 das Vorgehen für die Planung und Realisierung festgelegt. Im Budget 2014 der Investitionsrechnung ist ein Kredit von Fr. 300'000 enthalten. Gemäss Kostenvoranschlag ist davon auszugehen, dass die Kosten unter diesem Betrag liegen werden.

Die beigezogene unabhängige Bühnenplanungsfirma THEATECH, Hombrechtikon, ist nun beauftragt worden, die Submissionsverfahren für die verschiedenen Arbeiten einzuleiten. Für die Ausführung der Arbeiten sind folgende Zeitfenster vorgesehen:



**möbelrüegg**

Rapperswilerstrasse 2  
8733 Eschenbach  
055 282 11 51  
moebel.rueegg@bluewin.ch

- Möbel
- Bettwaren
- Parkett
- Teppiche
- Hartbeläge
- Vorhänge

**alles zum sich wohnfühlen!**

– Dorftreff/Turnhalle vom 26.1.2015 - 30.1.2015 (Sportferien)

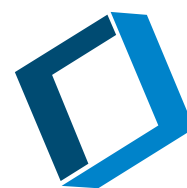
– Dorftreff/Bühne vom 26.1.2015 - 12.2.2015.

Die entsprechenden Räumlichkeiten bleiben in dieser Zeit für weitere Nutzungen gesperrt.

# Ihr Zuhause liegt uns am Herzen.

verkauf ◊ vermietungen ◊ verwaltungen

telefon 055 210 88 22  
www.vierwaende.ch



**vierwände**  
immobilien & mehr

### Leistungsvereinbarung mit Brunner + Huber AG

**Die Gemeinde Eschenbach hat mit der Firma Brunner + Huber AG, Bauingenieure und Planer, Eschenbach, eine Leistungsvereinbarung abgeschlossen. Dieses Ingenieurbüro ist für die Gemeinde als baupolizeiliche Kontrollstelle und in der Planung und Koordination von Strassen- und Leitungsbauvorhaben tätig.**

Im Dienstleistungsvertrag zwischen der Politischen Gemeinde Eschenbach und der Brunner + Huber AG werden damit nun die Aufgaben, welche die Brunner + Huber AG für die Gemeinde erbringt, in vertraglicher Form geregelt. Zu den detailliert festgehaltenen Bestand-

teilen des Auftrags gehören die baupolizeilichen Prüfungen und Kontrollen, die Arbeiten im öffentlichen Bauwesen, die Feuerpolizei, der Bereich Energie, Verkehrs- und Strassenbauprojekte, Wasserbau/Gewässerschutz und die Wasserversorgung. Geregelt werden in der Vereinbarung unter anderem auch die Ausstandspflicht und der Schutz und die Sicherheit der Daten sowie die Honorare/Nebenkosten.

### Erwerb Post-Liegenschaft St. Gallenkappel

**Freude hat beim Gemeinderat der Bescheid ausgelöst, dass die Post das Angebot der Gemeinde Eschenbach zum Kauf der ehemaligen Post-Lie-**

**genschaft St. Gallenkappel angenommen hat.**

Inzwischen ist der entsprechende Grundbuchvertrag unterzeichnet worden. Der Besitzesantritt der Gemeinde ist per 1. Juli 2014 erfolgt.

Diese Liegenschaft hat für die Gemeinde aufgrund des dortigen Parkplatzes, der Bushaltestelle, dem Post-Briefeinwurf und der Entsorgungsstelle eine wesentlich grössere strategische Bedeutung als die Gemeindehaus-Liegenschaft. Das Gebäude mit Wohnungen und Gewerberäumen wird der Gemeinde ausserdem auch einen guten Ertrag einbringen.

**BEAUTY OASE**  
**SYLVIA**  
Ab August 2014  
LEHRSTELLE als KOSMETIKERIN zu vergeben  
Bewerbung an: Beauty Oase Sylvia, Sylvia Schneider,  
Binzenstrasse 1, 8733 Eschenbach

**WAHRE SCHÖNHEIT KOMMT VON INNEN...  
...UND VON IHRER BEAUTY OASE!**

Permanent Make up | Verschiedene Gesichtsbearbeitungen | kosmetische Fusspflege  
Haarentfernung mit Warmwachs | Produkte der Marken Babor, Deynique und Gewohl  
Wir beraten Sie gerne – Reservieren Sie Ihren persönlichen Pflegetermin  
unter Telefon 055 | 282 22 64. Wir freuen uns auf Sie.  
[www.beautyoasesylvia.ch](http://www.beautyoasesylvia.ch)



# Kurznachrichten aus dem Gemeinderat

## Der Gemeinderat hat an seinen Sitzungen vom 10. und 24. Juni 2014...

### ...die Tiefbauarbeiten für den Ersatz der Mischabwasserkanalisation 1. Etappe Mythenstrasse bis Kirchacker an die Toller Unternehmungen AG, Eschenbach, vergeben.

Die Firma Toller hat gemäss Bewertung nach Zuschlagskriterien das beste Angebot eingereicht. Die Vergabesumme beträgt Fr. 339'279.40 inkl. MwSt.

### ...der Beschaffung einer Schneefrässchleuder für das Kommunalfahrzeug Lindner zugestimmt.

Aufgrund der Auswertung und Beurteilung der eingeholten Offerten wird eine Zaugg Schneefrässchleuder SF72E-70-R220 von der Firma ZüKo, Wetzikon, zum Preis von netto Fr. 29'200 inkl. MwSt. angeschafft. Mit diesem Betrag wird der im Voranschlag 2014 der Investitionsrechnung enthaltene Kredit von Fr. 37'000 eingehalten.

### ...von den verschiedenen Schlussabrechnungen der Gebäudeversicherungsanstalt über Projekte der Wasserversorgung Kenntnis genommen.

Abgerechnet werden konnten die Erneuerung der Reservoirhauptleitung Reservoir Fätzikon bis Bürgstrasse, die Hydrantennetzerweiterung Hirzlistrasse 2. Etappe, die Hydrantennetzerneuerung Rüeterswil-Feldli sowie die beiden Reservoir-Sanierungen Egg und Nord.

### ...die Bewilligungen für die internationalen Wandertage der Wanderfreunde Walde vom 5./6. Juli 2014 sowie für den EKZ Cup des VeloClubs Eschen-

### bach vom 24. August 2014 erteilt.

Beide Veranstaltungen beanspruchen das Gemeindestrassennetz, weshalb eine Bewilligung für den gesteigerten Gemeindegebrauch eingeholt werden musste.

### ...den Einstiegsbericht der MOJUGA AG über ihre Jugendarbeit in der

### Gemeinde Eschenbach seit Januar 2014 entgegengenommen.

Die MOJUGA AG konnte in der ersten Phase bereits viele Kontakte knüpfen und Gespräche führen. Als erstes Projekt ist die Durchführung von Spielnachmittagen beantragt und vom Gemeinderat gutgeheissen worden.



EVANGELISCHE KIRCHGEMEINDE  
UZNACH UND UMGEBUNG

## Evangelisches Generationenhaus Eschenbach Eröffnungswoche vom 23. bis 31. August 2014



### Samstag, 23. August 2014 Tag der offenen Tür

**13.30 bis 15.45 Uhr**

Eröffnung des Generationenhauses mit geladenen Gästen

**16.00 bis 19.00 Uhr**

Öffnung des Generationenhauses für die Bevölkerung  
Freie Besichtigung, Festwirtschaft und Konzerte zu jeder halben Stunde

### 25. bis 31. August 2014 Eröffnungswoche

Eine Woche Programm für alle Generationen.

Details unter [www.evang-uznach.ch](http://www.evang-uznach.ch) und  
[www.generationenhaus-eschenbach.ch](http://www.generationenhaus-eschenbach.ch)

Wir freuen uns auf ihren Besuch!  
Adresse: Kirchackerweg 5 Eschenbach



**...die neue Zweckverbandsvereinbarung zwischen den Gemeinden Eschenbach und Gommiswald über den Abwasserverband ARA Eschenbach genehmigt.**

Der Abschluss einer neuen Vereinbarung wurde als Folge der in Eschenbach und Gommiswald vollzogenen Gemeindevereinbarungen notwendig. Gommiswald ist mit dem früheren Ernetschwiler Ortsrat Gebertingen der ARA Eschenbach angeschlossen. Sobald auch der Genehmigungsbeschluss der Gemeinde Gommiswald vorliegt, wird die Zweckverbandsvereinbarung dem fakultativen Referendum unterstellt.

**...in erster Lesung eine Leistungsvereinbarung mit dem Verein Goldingertal Eschenbach behandelt.**

In dieser Leistungsvereinbarung werden diejenigen Aufgaben festgelegt, welche der Verein Goldingertal Eschenbach bzw. dessen Geschäftsstelle im Interesse und Auftrag der Politischen Gemeinde erbringen soll. Im Gegenzug werden auch die (finanziellen) Leistungen der Gemeinde festgehalten.

**...die Sanitärarbeiten für die Hydrantenleitungen Diemberg und Oberholz vergeben.**

Den Zuschlag haben die Firmen Oberholzer Sanitär AG, Neuhaus, im Fall des Projekts Diemberg für Fr. 78'903.65 inkl. MwSt. und Oberholzer Spenglerei + Sanitär, Goldingen, im Fall der Hydrantenleitung Oberholz für Fr. 58'365.25 inkl. MwSt. erhalten.

**...zur Kenntnis genommen, dass das zuständige Kantonsforstamt die Bewilligung für eine Openair-Party auf der Farneralp verweigert hat.**

In der Beurteilung des Kantons wurde die Veranstaltung als nicht vereinbar mit dem dortigen Lebensraum Schongebiet beurteilt. ■

**Freizeit pur! Atzmännig**  
**Ländlermarathon 19. & 20. Juli**  
**Altschwand Atzmännig**  
 Samstag von 18.00 Uhr bis Sonntag 18.00 Uhr  
**Jubiläumstest HOCHTIROL**  
**Fr. 18. Juli**  
 Samstag ab 20 Uhr:  
 Barbetrieb mit DJ Alpiger  
**Restaurant Altschwand**  
 Brigitte & Joggi Wildhaber  
 8735 Rüeterswil  
 055 284 11 63 www.altschwand.ch

**Samstagabendeinlagen:**  
 20.45 Schellnerclub Flumserberg  
 23.45 Treychlerklub Chouäfichs

**Sonntag: 7.30 - 11 Uhr Brunch (Ländler Zmorge)**  
**11 - 14 Uhr: Marcel Artho mit seinen Kindern,**  
**Kindertanzgruppe Goldingertal, Alphorntrio Breitenegg**  
**ca. 16 Uhr: Verlosung 10 Jahre 10 Preise**

**1. August Brunch**  
 Erleben Sie den Nationalfeiertag mit vielen Highlights

ab 09.00 Uhr	Registration bei der Anmeldung
10.00 Uhr – 14.00 Uhr	Brunch à discretion (Müesli, Zopf, Brot, Konfi, Käse, Rösti, Speck, Eier, Aufschnitt, Würste u.v.m.)
10.00 Uhr – 14.00 Uhr	Marktstände aus dem Goldingertal
10.00 Uhr – 14.00 Uhr	Pferdekutschenfahrten
11.00 Uhr – 12.00 Uhr	musikalische Unterhaltung mit dem Trio «Toggenburger Gruess»
11.30 Uhr – 11.45 Uhr	Poetry Slam mit Kilian Ziegler
12.00 Uhr – 13.00 Uhr	Alphornklänge und Fahenschwingen
13.00 Uhr – 13.15 Uhr	Poetry Slam mit Kilian Ziegler
13.00 Uhr – 14.00 Uhr	Lampion basteln für die Kinder mit Kita Nepomuk

**Kosten**  
**CHF 35.00 pro Person** (inkl. nicht alkoholische Getränke)  
 CHF 1.00 pro Altersjahr für Kinder und Jugendliche bis 16 Jahre.

**Anmeldung**  
 erforderlich unter **055 284 64 34** oder **info@atzmaennig.ch**

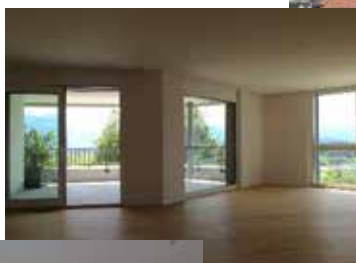
**www.atzmaennig.ch**

**Freizeit pur! Atzmännig**



*Exklusive Ideen inklusive!*

Im neuen Oktagon



Mietwohnung / Bergstrasse 7, St.Gallenkappel  
3,5 Zimmer / BGF 148 m<sup>2</sup> / CHF 1'915.-, + NK  
Mail: [landhaus-bau@bluewin.ch](mailto:landhaus-bau@bluewin.ch)

# Bewilligte Bauvorhaben

Die Baukommission bewilligte vom 5. Juni 2014 bis 25. Juni 2014 folgende Bauvorhaben:



- Föllmi Thomas und Janine, St. Gallerstrasse 50, 8645 Jona: Einfamilienhaus, Twirrenstrasse, Eschenbach
- Bachmann Philipp und Lilian, Bildstöcklistrasse 7, 8733 Eschenbach: Einfamilienhaus, Twirrenstrasse, Eschenbach
- Kuster Christian, Letzistrasse 8, 8732 Neuhaus: Ersatzbau Schopf, Letzistrasse, Neuhaus
- Örtig Immobilien AG, Alte Schmerikonstrasse 3, 8733 Eschenbach: Projektänderung bei Doppel-EFH Steinenbrugg, Eschenbach; Grundrisserweiterung
- Oberholzer Stefan, Sonneggstrasse 2, 8638 Goldingen: Abbruch Magazin und Schopf sowie Neubau Heizungsraum und Holzschnitzellager, Hintergoldingerstrasse, Goldingen
- Kaczmarczyk Konrad und Vera, Aubrigstrasse 5, 8638 Goldingen: Einbau dreier Dachfenster, Aubrigstrasse 5, Goldingen
- Kuster Roman, Fätzikonstrasse 5b, 8733 Eschenbach: Stützmauer und Vorplatzerweiterung, Fätzikonstrasse 5b, Eschenbach
- Müller Pirmin, Siessen 2, 8733 Eschenbach: Fassadensanierung, Siessen 2, Eschenbach
- Landhausbau Wild + Wild, Obermaten 13, 8638 Goldingen : Projektänderung beim EFH, Hirzlistrasse 10, Goldingen



HAUSTECHNIKSERVICE  
M. OBERHOLZER GMBH

Markus Oberholzer

Bauwilerweg 3  
8735 St. Gallenkappel

Telefon 079 953 10 65  
info@haustechnik-oberholzer.ch  
www.haustechnik-oberholzer.ch

Jeder Tropfen zählt, Wasser ist kostbar!

# Neues aus der Verwaltung

## Günstiger Steuerfuss trotz unterdurchschnittlicher Steuerkraft

**Die vom Kanton kürzlich herausgegebene Statistik über die Steuerfüsse und Steuerkraft 2013 der st. gallischen Gemeinden bescheinigt Eschenbach einen relativ günstigen Steuerfuss, aber auch eine eher niedrige Steuerkraft.**

Die Statistik zeigt, dass Eschenbach bei den Steuerfüssen 2014 ohne Kirchen mit insgesamt 242 % (inkl. Kantonssteuerfuss) auf Rang 24 von 77 Gemeinden liegt. Diese gute Platzierung im vorderen Drittel wird noch aufgewertet, wenn man die verhältnismässig tiefe Steuerkraft betrachtet.

Bei der Steuerkraft der natürlichen Personen belegt Eschenbach mit Fr. 1'655.21 pro Einwohner Rang 39, bei jener der juristischen Personen mit Fr. 109.23 pro Einwohner den 47. Rang.

Im Vergleich der gesamten Steuerkraft (natürliche + juristische Pers. + Quellensteuer) ist die Gemeinde Eschenbach mit einer einfachen Steuer von Fr. 1'821.92 pro Einwohner auf Rang

46 platziert. Der Durchschnittswert aller Gemeinden beträgt Fr. 2'214.01. In Bezug auf die Steuerkraft besteht also «Luft nach oben».

## ELEKTROSERVICE HANS KUNZ



- Elektro-Installationen
- Telefon
- Reparaturen
- Haushaltgeräte

Sonnenrainstrasse 3  
8735 St. Gallenkappel

Tel. 055 284 13 29  
Fax 055 284 20 29

[kunzelektro@bluewin.ch](mailto:kunzelektro@bluewin.ch)

**Gesucht ServicemitarbeiterIn  
ab 1.8.2014 (80-100%)**

**Gesucht Raumpflegerin nach Vereinb.  
(4-5 Std. pro Woche am Mo oder Di)**

**3-Zimmerwohnung + 4 Zimmer im oberen  
Stock (Altbau) zu vermieten ab 1.8.2014**

**Wir freuen uns auf Ihren Anruf**



**Rest. Bannholz**  
Brigitte Wieland  
Bannholzstr. 16  
8638 Goldingen  
Tel. 055 284 14 55  
[www.bannholz.net](http://www.bannholz.net)  
[restbannholz@bluewin.ch](mailto:restbannholz@bluewin.ch)

Cordonbleu isst mer im Bannholz

Montag und Dienstag geschlossen  
Durchgehend warme Küche bis 21.00, So bis 19.30 Uhr

LOGISCH!

**Gratulation zum Lehrabschluss**  
**Der Gemeinderat und das Gemeindepersonal gratulieren Annina Schirmer und Jonas Lendenmann zum erfolgreichen Lehrabschluss.**



Annina Schirmer

Annina Schirmer aus Eschenbach hat die kaufmännische Lehre bei der Gemeindeverwaltung Eschenbach absolviert und durfte an der Diplomfeier

vom 27. Juni stolz ihr Fähigkeitszeugnis als Kauffrau entgegennehmen.

Jonas Lendenmann aus Rüti ZH hat beim Werkdienst Eschenbach mit Erfolg die Lehre als Fachmann Betriebsunterhalt EFZ bestanden. Es handelt sich bei ihm um den ersten Lehrling, den die vormalige Gemeinde Eschenbach in diesem Beruf in Ausbildung nahm.



Jonas Lendenmann

Sowohl Annina Schirmer als auch Jonas Lendenmann bleiben voraussichtlich bis Ende Jahr noch bei der

Gemeinde Eschenbach tätig, um vorübergehende personelle Engpässe zu überbrücken.

**Silvia Tobler**  
**Malergeschäft**

**prompt  
 zuverlässig  
 kreativ**

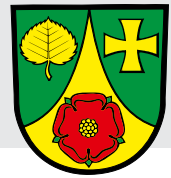
**076 547 21 68**  
**055 284 19 75**  
**www.maler.ch**  
**maler@maler.ch**

Malergeschäft Tobler GmbH  
 Rickenstrasse 19  
 8725 Gebertingen

Ob Neubauten, Umbauten oder Renovationen ganz egal ob Gross- oder Kleinprojekte – wir sind Ihr Partner für sämtliche Malerarbeiten für Innen und Aussen.

Lernen Sie uns kennen und kontaktieren Sie uns für ein unverbindliches Angebot.

Wir beraten Sie gerne!  
 Ihre Silvia Tobler



# Todesmeldungen

Foto: Roman Gubler

- **Wissmann, Maria Rita**, St. Gallenkappel, geboren am 29. November 1933, gestorben am 8. Juni 2014
- **Widmer, Gustav Daniel**, St. Gallenkappel, geboren am 25. Januar 1930, gestorben am 15. Juni 2014
- **Mischler, Alfred**, Ermenswil, geboren am 19. Dezember 1937, gestorben am 17. Juni 2014

TURNVEREIN  
**goldingen**

## Jugi TV Goldingen

### Jugizeiten ab dem Schuljahr 2014/15:

- 1.+2. KG Donnerstag 15.50-17.00 Uhr  
 Leiterinnen: Marlies Späni, Daniela Müller & Nadja Arnold
- 1.+2. Klasse Mittwoch 17.30-19.00 Uhr  
 Leiter: Céline Glarner, Svenja Glarner & Marcel Blöchlinger
- 3.-5. Klasse Montag 17.30-18.50 Uhr  
 Leiter: Nadja Haller & Maurin Büsser
6. Klasse – 3. Oberstufe  
 Donnerstag 17.30-19.00 Uhr  
 Leiter: Claudia Blöchlinger & Dudi Örtig

Bei Fragen könnt ihr uns gerne anrufen:

Marlies Späni, 079 274 37 75  
 Céline Glarner, 079 555 17 08

TV Goldingen



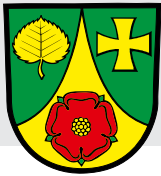
Erleben Sie als Raiffeisen-Mitglied  
 die Ostschweiz zum halben Preis.

Raiffeisen-Mitglieder erhalten 50% Ermässigung auf die Zugfahrt, auf eine Hotelübernachtung und auf Ausflüge mit 17 Bergbahnen in der ganzen Ostschweiz. Werden auch Sie jetzt Raiffeisen-Mitglied.  
[www.raiffeisen.ch/ostschweiz](http://www.raiffeisen.ch/ostschweiz)

**Raiffeisenbank am Ricken**  
 Eschenbach | St. Gallenkappel | Ernetschwil | Schmerikon  
 Telefon 055 286 24 00 | [www.raiffeisen.ch/am-ricken](http://www.raiffeisen.ch/am-ricken)

**Raiffeisenbank Goldingen-Wald**  
 Hauptsitz in Goldingen | Geschäftsstelle in Wald ZH  
 Telefon 055 284 63 53 | [www.raiffeisen.ch/goldingen-wald](http://www.raiffeisen.ch/goldingen-wald)

**RAIFFEISEN**



## Gemeinde Eschenbach SG Amtliche Bekanntmachungen



# Erteilung des Gemeindebürgerrechts

Der Gemeinderat Eschenbach hat in seiner Funktion als Einbürgerungsrat folgenden Personen das Gemeindebürgerrecht von Eschenbach SG erteilt:

- **Pohl Thorsten**, geb. 30.3.1970, von Deutschland, wohnhaft an der Tägerenastrasse 10, 8734 Ermenswil
- **Akgül Can Ali**, geb. 3.7.1982, von der Türkei, wohnhaft am Steinhauerweg 10, 8733 Eschenbach

Die Aufgagedossiers mit den Einbürgerungsbeschlüssen liegen während 30 Tagen, d. h. vom **5. Juli bis 3. August 2014**, beim Sekretariat der Gemeinderatskanzlei, Büro 17, in der Gemeindeverwaltung Eschenbach öffentlich auf. In Eschenbach Stimmberechtigte können während der Auflagefrist Einsicht in die Dossiers nehmen und gegen die Einbürgerungsbeschlüsse beim Gemeinderat Eschenbach schriftlich und begründet Einsprache erheben.

8733 Eschenbach, 4. Juli 2014

Der Gemeinderat



- Eschenbach
- 055 286 20 80
- [www.egli.ch](http://www.egli.ch)
- [info@egli.ch](mailto:info@egli.ch)

**Wir suchen Kollegen:  
Elektromonteur mit EFZ**



Format D  
40 mm

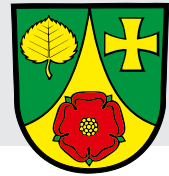
## Ich bin ein Inserat

CHF 60

Mit dem «Eschenbach aktuell» haben Sie die Möglichkeit, günstig, regional und volkssnah zu inserieren. Bei einer Auflage von rund 4'000 Exemplaren erreichen Sie jeden Haushalt der Gemeinde Eschenbach. Potenzielle Kunden, Kontakte oder Multiplikatoren für Ihr Geschäft. Schauen Sie sich unsere Inseraterichtlinien unter [www.eschenbach.ch](http://www.eschenbach.ch) an und finden Sie das passende Inserat für Ihre Bedürfnisse.

Profitieren Sie zudem von attraktiven **Rabatten** bei Mehrfachplatzierungen: 10% bei 6-9 Inseraten / 15% ab 10 Inseraten / 20% wenn Sie in jeder Ausgabe inserieren!





# Kategorieneinteilung der pyrotechnischen Gegenstände zu Vergnügungszwecken (Feuerwerkskörper)

Sprengstoffgesetz Art. 7 lit.b, Sprengstoffverordnung Art. 7

## Gesetzliche Grundlagen

- Bundesgesetz über explosionsgefährliche Stoffe (SprstG; SR 941.41)
- Verordnung über explosionsgefährliche Stoffe (SprstV; SR 941.411)

Seit dem 31.1.2008 müssen alle pyrotechnischen Gegenstände bei der Einfuhr in die Schweiz mit einer Zulassung durch die Zentralstelle Sprengstoff und Pyrotechnik (ZSP) versehen sein. Feuerwerkskörper der Kat. 1-3 müssen zusätzlich mit einer CH-Identifikationsnummer gekennzeichnet sein.

Feuerwerkskörper der Kat. 4 dürfen ab dem 1.1.2014 nur noch mit einer Bewilligung erworben und abgebrannt werden. Für den Abbrand ist ein Verwendungsausweis erforderlich.

## Feuerwerkskörper der Kategorie 1 - Sehr geringe Gefahr

Kat. 1-Artikel dürfen nicht an Personen unter 12 Jahren abgegeben werden.  
Beispiele: Bengalstreichhölzer, Tischbomben, Ladycracker.



## Feuerwerkskörper der Kategorie 2 - Geringe Gefahr

Kat. 2-Artikel dürfen nicht an Personen unter 16 Jahren abgegeben werden.  
Beispiele: Vulkane bis 250 g Nettoexplosivmasse (NEM), Raketen bis 75 g NEM, Sonnen bis 100 g NEM, Römische Fackel bis 50 g NEM.



## Feuerwerkskörper der Kategorie 3 - Mittlere Gefahr

Kat. 3-Artikel dürfen nicht an Personen unter 18 Jahren abgegeben werden.  
Beispiele: Raketen bis 500 g NEM, Vulkane bis 750 g NEM, Batterien bis 1000 g NEM usw.



## Feuerwerkskörper der Kategorie 4 - Grosse Gefahr

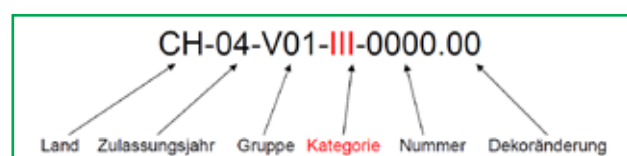
Diese sind dem gewerblichen Gebrauch vorbehalten und dürfen nicht in den Detailhandel gebracht werden.

- Der Bezug ist seit dem 1.1.2014 nur noch mit Erwerbsschein bzw. einer Abbrandbewilligung (SprstV, Art. 47 und Anhang 4) möglich.
- Für den Abbrand ist seit diesem Datum ein Verwendungsausweis des Staatssekretariats für Bildung, Forschung und Innovation (SBFI) erforderlich (SprstV, Art. 52 Abs. 6). Die Ausweise sind unbefristet gültig. Alle fünf Jahre ist der Ausweisinhaber oder die Ausweisinhaberin jedoch verpflichtet, eine ergänzende Schulung zu absolvieren (SprstV, Art 58).



Erkennung der **CH-Identifikations-Nummer** für Feuerwerkskörper der Kategorie 1-3

Kantonspolizei/Sicherheitspolizei





# Bundesfeier 2014

**Freitag, 1. August, 13.30 - 17.00 Uhr**  
**in der Arena Bildstöckli, Eschenbach**  
(bei schlechtem Wetter in der Aula der Oberstufenschule Breiten)

13.30 Uhr Eröffnung der Festwirtschaft

14.00 Uhr Eidgenössischer Ehrentrunk

14.15 Uhr Auftritt von **Lisa Catena**,  
Komikerin, Satirikerin und Liedermacherin,  
mit Ausschnitten aus ihrem Programm "Wäutfriede"



anschl. musikalische Unterhaltung mit den **Goldlochbuübä**

17.00 Uhr Ausklang

Wir freuen uns auf Ihren Besuch!

GEMEINDERAT UND KULTURKOMMISSION



# «Eschenbach aktuell» vom 25. Juli entfällt

Aufgrund der Abwesenheiten in den Sommerferien und des vorübergehenden personellen Engpasses, entfällt das «Eschenbach aktuell» vom 25. Juli 2014.

Die nächste Ausgabe erscheint am:

– 15. August (Nr. 10), Redaktionsschluss am 6. August



**Spitex-Verein**  
Eschenbach – Goldingen - St.Gallenkappel -  
Schmerikon

Unser Spitex-Verein ist ein zukunftsorientierter Dienstleistungsbetrieb. Wir pflegen und betreuen Menschen aller Altersstufen zu Hause.

Sind Sie kontaktfreudig, zuverlässig und motiviert für eine neue Herausforderung? Zur Ergänzung unseres Teams suchen wir auf September 2014 oder nach Vereinbarung eine

**Pflegefachperson 60 - 80 % (auch Wiedereinsteigerin)**  
**DN I, DN II, HF, AKP, PSY KP**

#### Sie bringen mit:

- Ausbildung als Pflegefachperson und Berufserfahrung
- Freude an ganzheitlicher, individueller Hilfe und Pflege zu Hause
- Bereitschaft für flexible Einsatzzeiten
- Freude am selbständigen Arbeiten
- Gute Kommunikationsfähigkeit und Belastbarkeit
- Fahrausweis und eigenes Auto

#### Wir bieten Ihnen:

- Interessante, selbständige und verantwortungsvolle Tätigkeit
- Zeitgemässe Anstellungsbedingungen
- Fort- und Weiterbildungsmöglichkeiten
- Motiviertes Team, angenehmes Arbeitsklima
- Elektronische Arbeitszeit- und Leistungserfassung
- Moderne Infrastruktur (Abklärungsinstrument RAI-HC)

Über weitere Einzelheiten informieren wir Sie gerne und freuen uns, Sie kennen zu lernen. Spitex-Leiterin: Esther Frei, Tel. 055 286 26 86

Schriftliche Bewerbungsunterlagen richten Sie bitte an:  
Spitex-Verein, Frau E.Frei, Rapperswilerstrasse 12, 8733 Eschenbach

#### In Eschenbach zu verkaufen:

7½ - Zimmer Einfamilienhaus an erhöhter unverbaubarer, ruhiger Lage, freie Sicht in die Berge mit Umschwung und Garten, angrenzend an Landwirtschaftszone. Aussen-Schwimmbad, Gartenhaus, Doppelgarage, 5 Minuten zum Dorfkern (Bus, Schule, Einkauf).

Weitere Auskünfte:

M. + R. Bommer, Tel. 055 282 15 04

Freitag 11. Juli und Samstag 12. Juli 2014

## Poo-Äpler-Chilbi

(Zufahrt von Gibswil oder Wald ZH)

Für Tanz und Stimmung sorgen am:

**Freitag 11. Juli ab 20.00 Uhr**

**Waldruhspatzen**

**Samstag 12. Juli ab 20.00 Uhr**

**Goldiger-Örgelblitz**



An beiden Tagen obligatorischer Gratis-Busbetrieb ab Busbahnhof Felins.  
Auf zahlreiche Besucher freuen sich:  
Festdozentin Poo-Alp, Fam. Kröster und die Musiker

# Energie- und Umwelttipps

## Wasserverbrauch senken

Ohne es zu merken, verbrauchen Sparduschköpfe nur halb so viel Wasser wie herkömmliche Duschköpfe. Es ist eine sehr einfache Variante weniger Wasser und somit auch Energie zu verbrauchen. Dadurch werden nicht nur die Wasser- sondern auch die Energiekosten sinken. Heute gibt es verschiedene Wassersparklassiker, die jeder kennt. Dazu gehören die Hände mit kaltem Wasser waschen, duschen statt baden, da duschen

nur einen halb so grossen Wasserverbrauch hat wie baden und wichtig ist auch, den Wasserhahn während dem Zähneputzen zuzudrehen. Nutzen Sie Ihr Regenwasser für den Garten, dafür genügt eine Regentonne.

## Pool heizen

Heizen Sie Ihren Pool mit Solarwärme. Es gibt zum Beispiel kostengünstige Solarmatten, diese erwärmen durch die Sonneneinstrahlung Ihren

Pool. Eine etwas teurere Variante ist die Schwimmbadüberdachung. Sie bietet jedoch mehr Vorteile als eine einfache Matte. Das Badewasser kühlt über Nacht weniger ab und wird von aussen nicht so stark verschmutzt. Den Boden des Pools müssen Sie dadurch nicht mehr so viel saugen, was wiederum Energie spart. Dazu kommt, dass Sie durch eine solche Überdachung Wasserpflegemittel einsparen können.



**Die Wechselbrille**

**ChangeMe!**

**Komplett-Brille:**  
**1 ChangeMe Brillenfassung 20%**  
**inkl. 1 Paar Zusatzbügel nach Wahl**

**10%** auf Brillen-Gläser  
 (nur auf nicht schon reduzierte Artikel)

Mode rund ums Auge



**Diverse Jubiläums-Rabatte!**

20 Jahre  
**bopp optik**

Kirchgass 2  
 8733 Eschenbach  
**055 282 55 88**  
[w.bopp@bluewin.ch](mailto:w.bopp@bluewin.ch)  
[schiessbrillen-service.ch](http://schiessbrillen-service.ch)

### Poolwasser richtig entsorgen

Um die erwünschte Wasserqualität zu erhalten, werden in privaten Schwimmbädern meistens Chemikalien zugefügt. Damit Sie keine Gewässerverschmutzung verursachen, entsorgen Sie bitte das Badewasser umweltbewusst. Nach dem Ende der Badesaison darf das Wasser nicht direkt in Gewässer gelangen. Dies könnte zu einem erheblichen Schaden beim Fischbestand und bei anderen Wasserlebewesen führen. Das Schwimmbadwasser muss in eine Abwasserreinigungsanlage eingeleitet werden. Mindestens eine Woche muss die letzte Zugabe von Chlor zurückliegen. Zudem sollte der Pool langsam entleert werden, das heisst höchstens 2 Liter pro Sekunde.



**urs  
brunner**

Schreinerarbeiten  
Küchen Parkett







Der Schreiner fürs Feine



ub Schreinerei | Steinenbrugg 17 | 8733 Eschenbach | [www.ub-schreinerei.ch](http://www.ub-schreinerei.ch) | [info@ub-schreinerei.ch](mailto:info@ub-schreinerei.ch)  
 T 055 244 54 72 | F 055 244 54 73 | M 079 620 66 19

## Empfang Jodelklub Berggruess vom Eidgenössischen Jodlerfest Davos

Wir freuen uns auf den Empfang vom Jodelklub Berggruess St. Gallenkappel!

Datum: Sonntag, 6. Juli 2014  
 Zeit: 19.00 Uhr  
 Wo: Restaurant Krone, St. Gallenkappel

Sie sind herzlich eingeladen!



VERKEHRSVEREIN  
8735 ST. GALLENKAPPEL

# Wir suchen Dich!



Du hast Freude am Team-Sport und möchtest gemeinsam mit uns die kommende Saison in Angriff nehmen?

Melde dich bei uns: [info@uhceschenbach.ch](mailto:info@uhceschenbach.ch)

Juniorinnen C: Jahrgänge 2001-2004  
Juniorinnen A: Jahrgänge 1996-2000

# 42.

## Grümpeltturnier FC Walde

**23./24. August 2014**

- 4 Kategorien
- Grossartige Preise
- Torwandschiessen
- Festwirtschaft

**Melde Deine  
Gruppe online an  
[www.fcwalde.ch](http://www.fcwalde.ch)**

**Anmeldeschluss :  
7. August 2014**




Cholloch | 8727 Walde | [www.fcwalde.ch](http://www.fcwalde.ch) | [info@fcwalde.ch](mailto:info@fcwalde.ch)



## ABFALL & ENTSORGUNG

### Grüngut

- Mo. 07.07., Eschenbach
- Fr. 11.07., Goldingen + St. Gallenkappel
- Mo. 21.07., Eschenbach
- Fr. 25.07., Goldingen + St. Gallenkappel
- Mo. 04.08., Eschenbach
- Fr. 08.08., Goldingen + St. Gallenkappel
- Mo. 18.08., Eschenbach

Bitte Bündelgrösse gemäss Merkblatt



### Senioren Line Dance 60+

Werkdienstgebäude Eschenbach, 1. Stock  
5 x jeweils am Donnerstag von 09.00 – 10.00 h  
Daten: 4.9./11.9./18.9./25.9./2.10

Tanzen hält fit und fördert die Koordination. Es schult das Gedächtnis, das Gleichgewicht und die Konzentration. Es tut der Seele gut und macht ganz einfach Spass. Besonders am Line Dance ist, dass man nicht auf einen Tanzpartner angewiesen ist. Man tanzt in Reihen (Line=Reihe) neben- und hintereinander.

Dieser Kurs ist abgestimmt auf die Generation 60+. Einfache Schrittfolgen mit wenig Drehungen, langsames Unterrichtsstempo und getanzt wird zu schönen Evergreens.

**Kursleitung:** Priska Posratschnig-Bruhmann, Dipl. Line Dance Instructor

**Mitnehmen:** evtl. Wasserflasche (Wir tanzen in normalen bequemen Kleidern und mit Strassenschuhen)

**Kurskosten:** Fr. 40.— inkl. Kursunterlagen

**Anmeldung:** bis 31. August 2014 bei [priska.posratschnig@fg-eschenbach.ch](mailto:priska.posratschnig@fg-eschenbach.ch)  
Tel. 055 / 282 49 75



Frauen- und Müttergemeinschaft Goldingen

## Sportplausch

Datum: 07.07.2014  
 Treffpunkt: 19.00 Uhr - Kindergartenparkplatz  
 Auskunft: Margreth Gmür – 055 284 18 84

Gemeinsam begeben wir uns Richtung Hinterbergen, Eggwald, Giebelsriet nach Eschenbach.

Im Restaurant Adler werden wir Halt machen, um uns zu stärken.

Zurück je nach Lust und Bedarf zu Fuss oder mit dem Postauto. Auf viele spazierfreudige Frauen hoffen die Frauenriege und die FMG.

## 1. August-Feier in Goldingen

JUGENDGRUPPE



GOLDINGEN

Türöffnung: 19.30 Uhr

Ab 20.00 Uhr  
 Gaudi ohne Ende mit  
**POP ALPIN**

Bei Fam. Vreni & Kurt Blöchliger,  
 Austrasse 5a, 8638 Goldingen

- Höhenfeuer
- Barbetrieb

**GROSSES  
 FEUERWERK**  
 von „Bombastisch“  
 Remo Blöchliger,  
 Manfred und Felix Widmer

# ABSOLUT PARTY

11. juli / 12. juli 2014  
[www.fidelia.ch](http://www.fidelia.ch)

40 jahre absolut fidelia  
 d'guggemusig vo chappele

halle | top-egg bar | äplerzält | shot-bar | wm-zält

**freitag**

11. juli 2014 ab 20:00 uhr

goldiger örgeliblitz  
 dj congo  
 dj mäse kunz  
 gastguggen aus der region

holdriofäger, cham  
 ranzach-giger, ernetschwil  
 ritschbörgschränzer, reichenburg  
 tanzbodensurris, rieden  
 schlosshüüler, rapperswil  
 sumpfhüener, benken

**samstag**

12. juli 2014 ab 20:00 uhr

örgeli-frizze  
 WM - public-viewing  
 übertragung halbfinal, um platz 3  
 partyband - blue night's  
 dj mäse kunz

**mitternachtsshow**

**ABSOLUT FIDELIA**

## 4. Juli bis 17. August 2014

Datum	Zeit	Anlass	Lokalität	Organisator
04.07.	12.00	Senioren Mittagstisch	Restaurant Krone	Pro Senectute St. Gallenkappel, Rüeterswil, Walde
04.07.	20.00	Ständli	Restaurant Kapelle Rüeterswil	Musig Chappelle
06.07.	19.00	Empfang: Jodelklub Berggruess vom Eidg. Jodlerfest	Restaurant Krone St. Gallenkappel	Verkehrsverein St. Gallenkappel
07.07.		Grüngutabfuhr	Eschenbach	
07.07.	19.00	Sportplausch	Treffpunkt Kindergartenparkplatz	FMG Goldingen
09.07.	14.00	15. Linth Jass Cup	Restaurant Atzmännig Talstation	Sportbahnen Atzmännig / Luzius Goldiger
11.07.		Grüngutabfuhr	Goldingen + St. Gallenkappel	
11.-12.07.		ABSOLUT PARTY - 40 Jahre Fidelity	Festareal beim Schulhaus St. Gallenkappel	Guggenmusik Absolut Fidelity
11.-13.07.	20.00	Poo-Äpler-Chilbi	Festzelt Poo-Alp	Fassdaubenclub Poo-Alp
14.-15.07.	13.30	Walter Zoo Gossau	Walter Zoo	FMG Goldingen
18.07.	20.00	10 Jahre Ländlermarathon mit Hochtirol	Festzelt	Brigitte und Joggi Wildhaber
19.-20.07.	18.00	10. Ländlermarathon	Festzelt	Brigitte und Joggi Wildhaber
21.07.		Grüngutabfuhr	Eschenbach	
25.07.		Grüngutabfuhr	Goldingen + St. Gallenkappel	
01.08.	13.30	Bundesfeier 2014	Arena Bildstöckli, Eschenbach	Gemeinderat und Kulturkommission
01.08.	19.30	1. August-Feier Goldingen	Scheune, bei Fam. Vreni und Kurt Blöchliger	Jugendgruppe Goldingen
04.08.		Grüngutabfuhr	Eschenbach	
05.08.		Senioren Mittagstisch	Gasthaus zum Rössli	Pro Senectute
08.08.		Grüngutabfuhr	Goldingen + St. Gallenkappel	
08.08.	12.00	Senioren Mittagstisch	Altersheim Berg	Pro Senectute St. Gallenkappel, Rüeterswil, Walde
09.-10.08.		Kantonale Schweissprüfung	Mehrzweckgebäude Eschenbach	Jagdgesellschaft Eschenbach
15.08.	19.00	Nothilfekurs	Werkdienstgebäude	Samariterverein Eschenbach und Umgebung
15.08.	20.00	Dorfständli	Dorfplatz b eim Gasthaus zum Rössli	Musikverein Goldingen
16.08.	08.00	Nothilfekurs	Werkdienstgebäude	Samariterverein Eschenbach und Umgebung
17.08.		Dä schnällscht Goldiger	Turnplatz Turnhalle Goldingen	Turnverein Goldingen
18.08.		Grüngutabfuhr	Eschenbach	

Weitere Infos zu den Veranstaltungen unter [www.eschenbach.ch](http://www.eschenbach.ch)