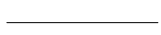


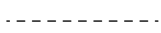
## Beilage 1 zum Baureglement

# PBG - Grafiken für Baubegriffe

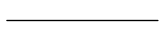
AB	Anbau
FH	Fassadenhöhe
fR	flächenkleinstes Rechteck
GB	Gebäudebreite
GbH	Gebäudehöhe
GH	Gesamthöhe
GL	Gebäudelänge
gT	gestaltetes Terrain
mT	massgebendes Terrain
NP	Niveaupunkt
tB	technisch notwendiger Bauteil
VB	Vorbau
VD	Vordach
$\alpha$	Winkelmaß (max. 60°)
Ag	max. festgelegtes Maß Ausgrabung (Ausnahmen: Haus- und Kellerzugänge, Gartenausgänge sowie Zufahrten)



Hilfslinie 1



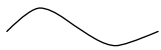
Hilfslinie 2



Anbau, Geschoss, technisch notwendiges Bauteil, Vorbau



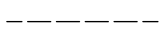
Gebäude



massgebendes Terrain



gestaltetes Terrain



Untergeschoss

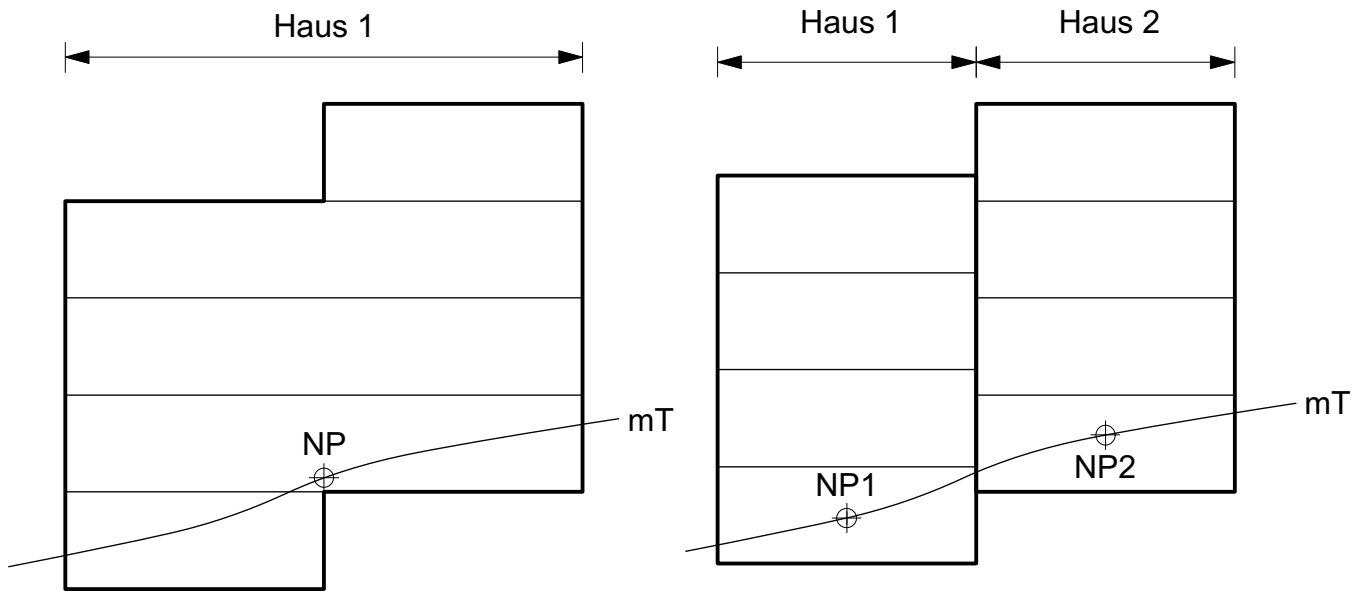


Bemessung



Niveaupunkt

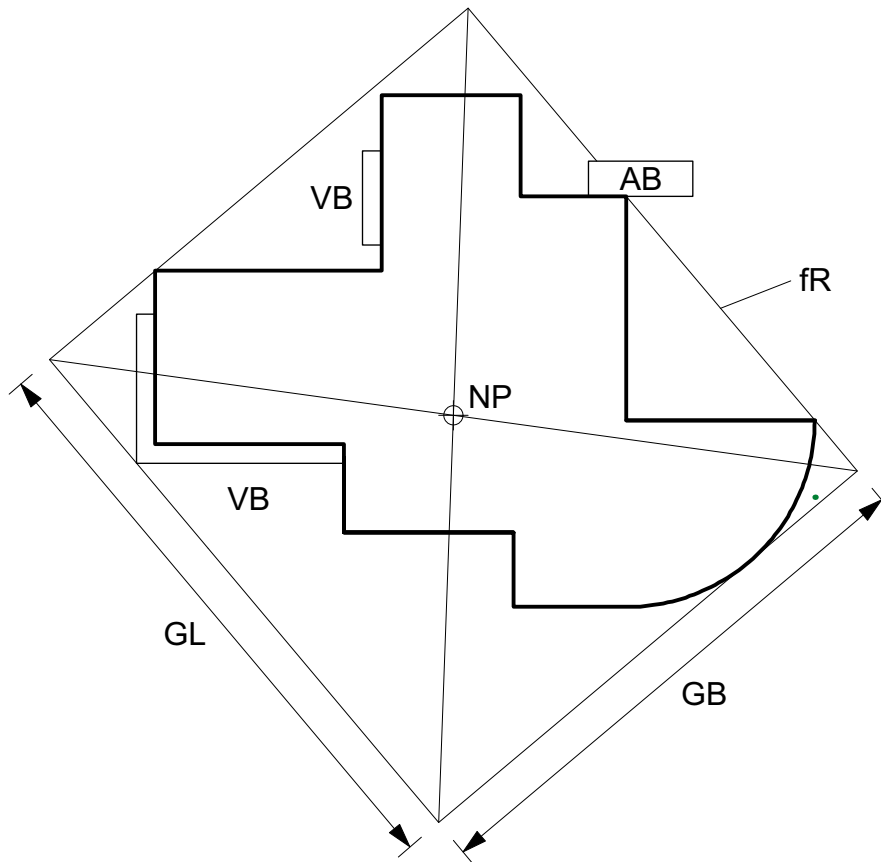
# PBG Art. 77: Niveaupunkt



mT massgebendes Terrain

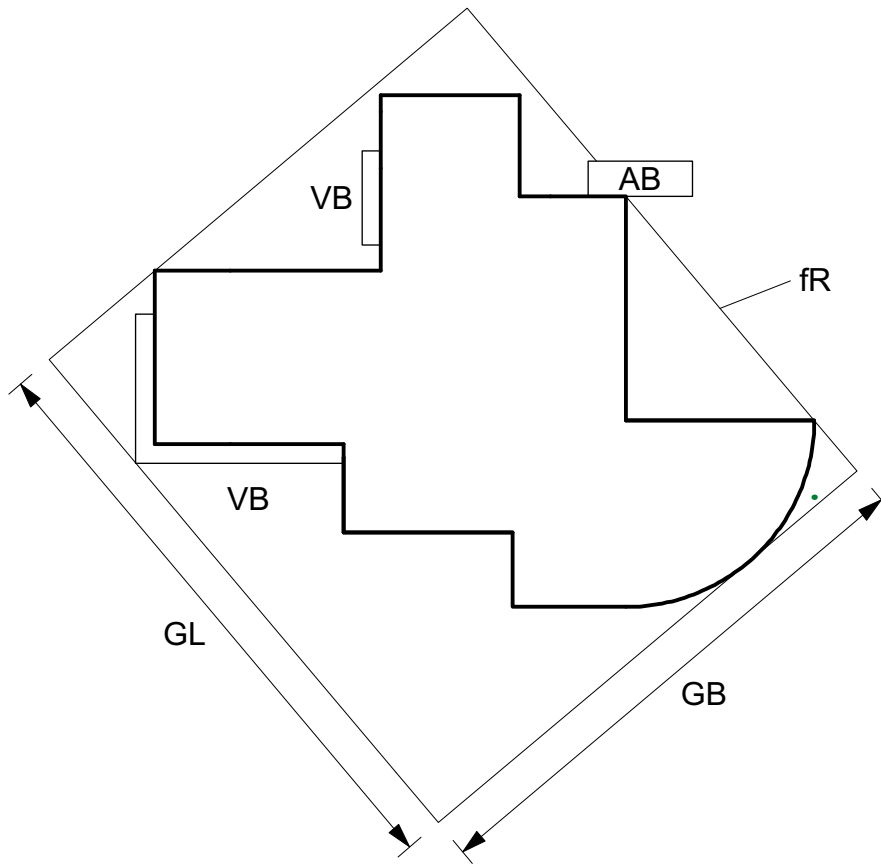
NP Niveaupunkt

# PBG Art. 77: Niveaupunkt



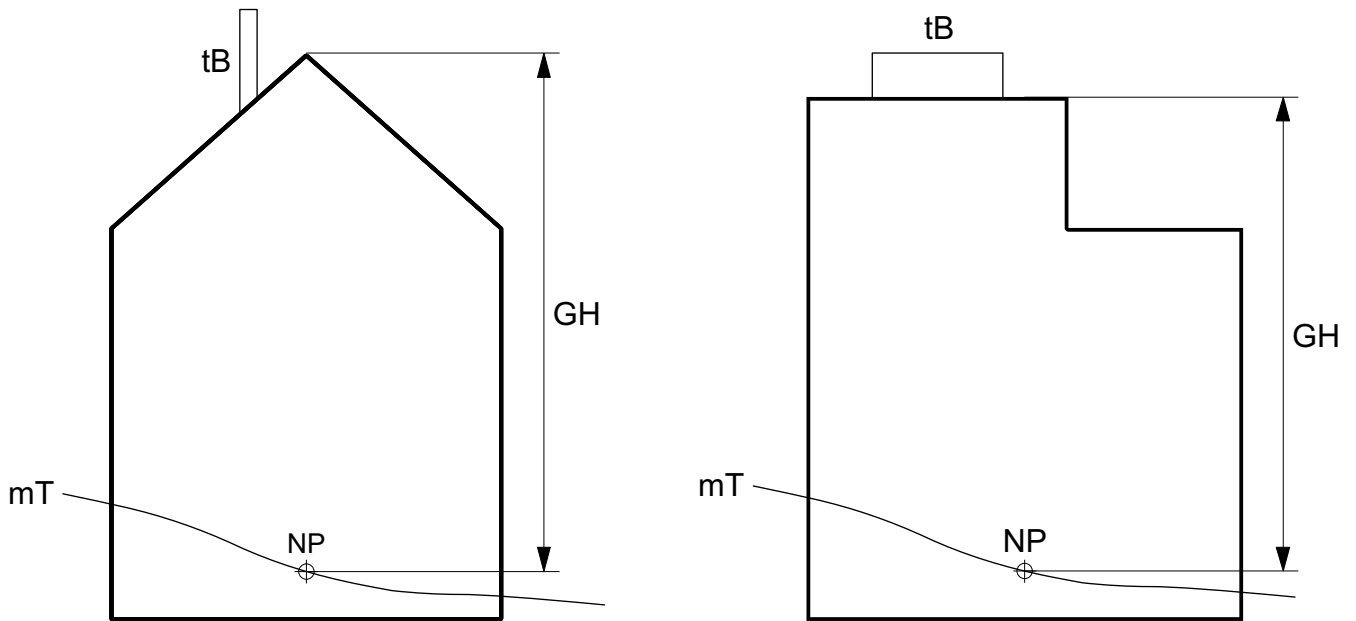
- AB Anbau
- fR flächenkleinstes Rechteck
- GB Gebäudebreite
- GL Gebäudelänge
- NP Niveaupunkt
- VB Vorbau

# PBG Art. 82: Gebäudelänge & Gebäudebreite



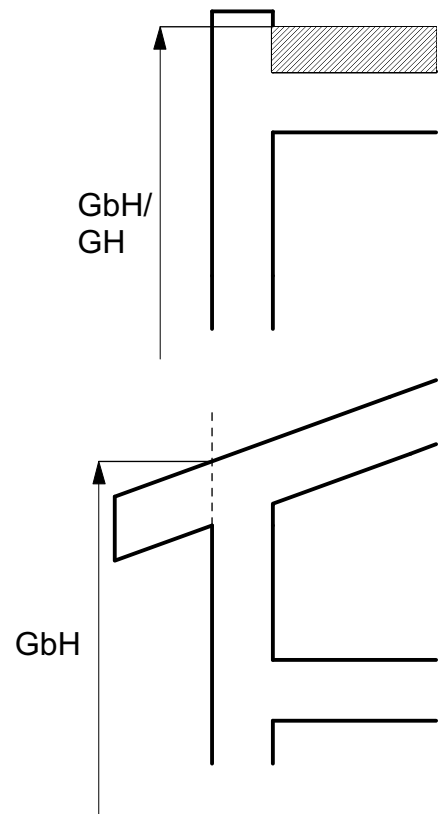
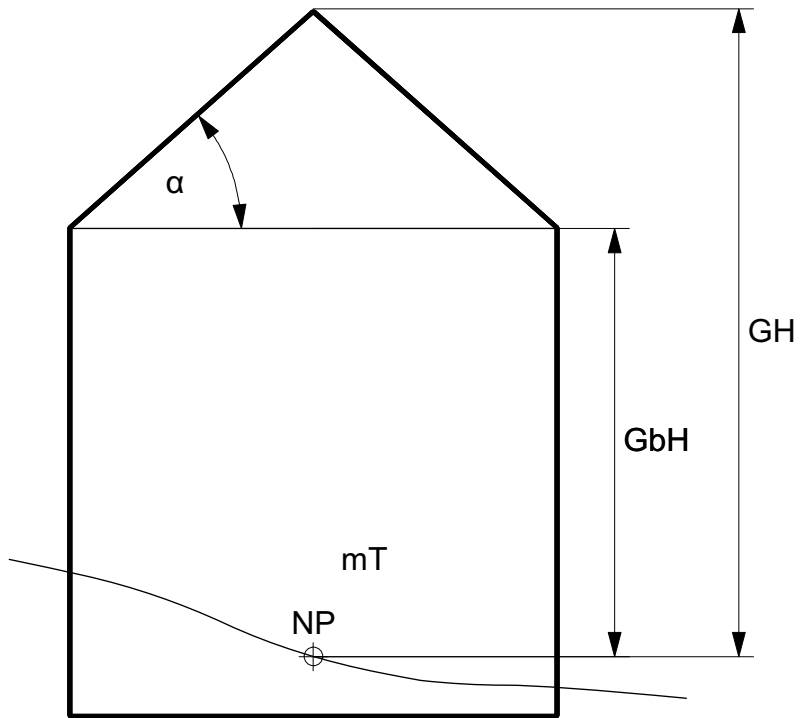
- AB Anbau
- fR flächenkleinstes Rechteck
- GB Gebäudebreite
- GL Gebäudelänge
- VB Vorbau

# PBG Art. 83: Gesamthöhe



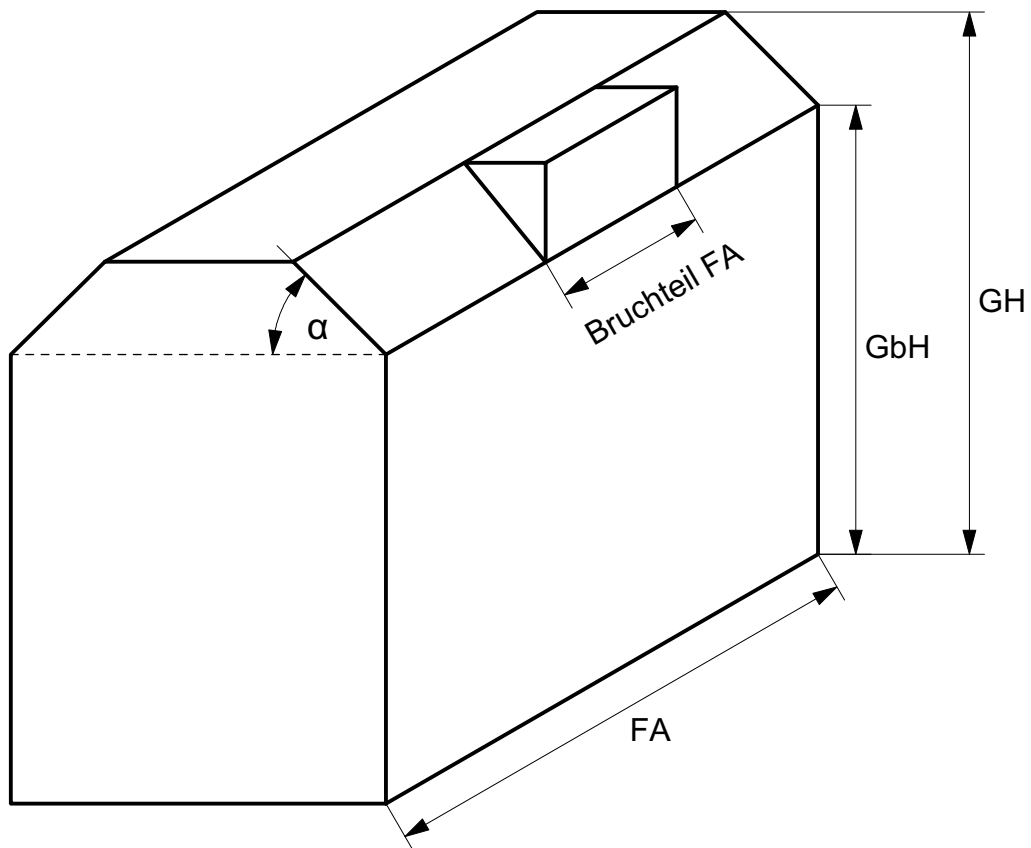
- GH Gesamthöhe
- mT massgebendes Terrain
- NP Niveaupunkt
- tB technisch notwendiges Bauteil

# PBG Art. 84: Gebäudehöhe



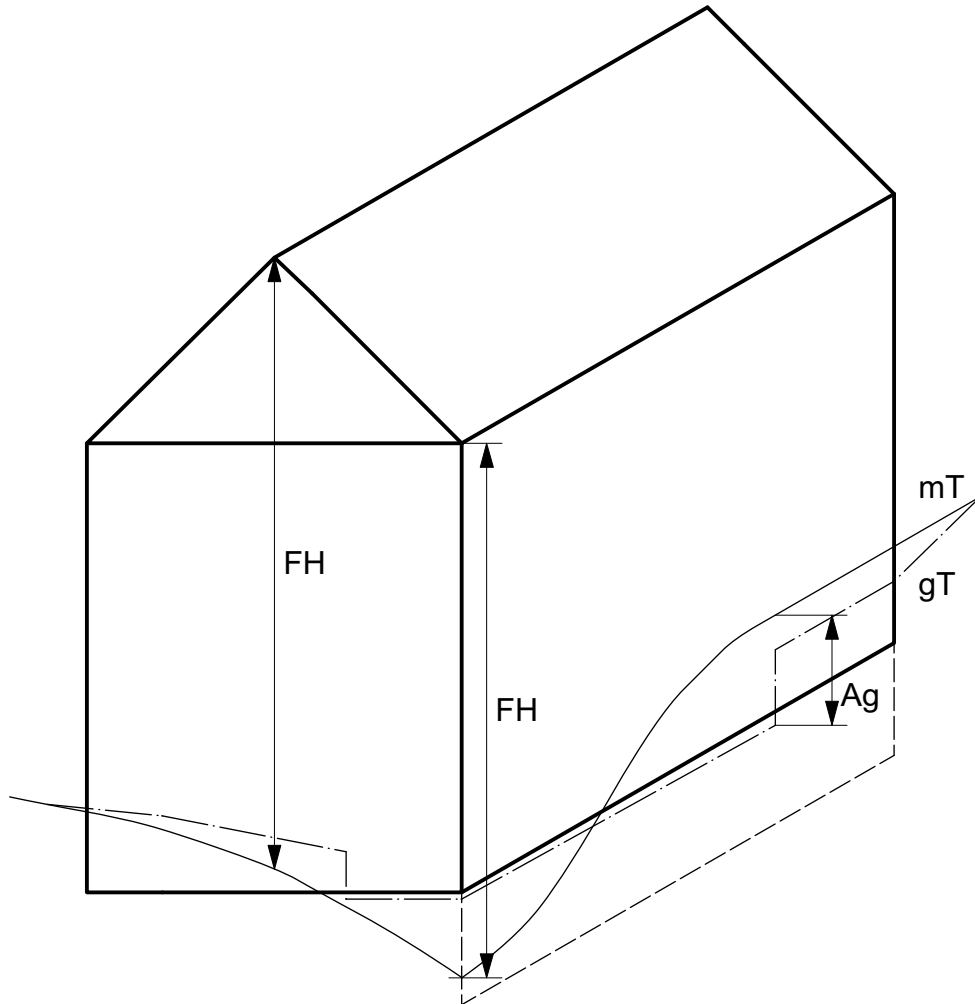
- $GbH$  Gebäudehöhe
- $GH$  Gesamthöhe
- $mT$  massgebendes Terrain
- $NP$  Niveaupunkt
- $\alpha$  Winkelmaß (max.  $60^\circ$ )

# PBG Art. 85: Dachraum (Winkelmass auf Längsseiten)



- FA Fassadenabschnitt
- GbH Gebäudehöhe
- GH Gesamthöhe
- $\alpha$  Winkelmass (max. 60°)

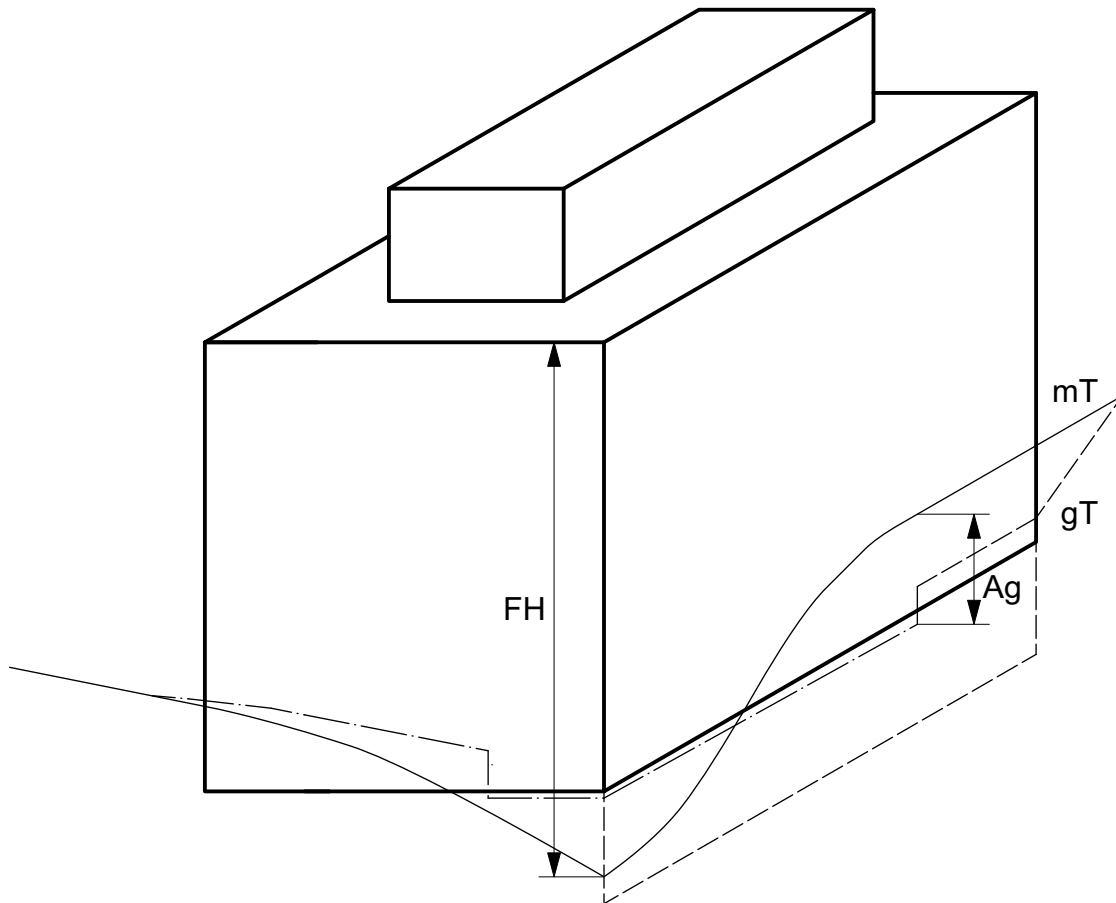
**PBG Art. 86: talseitige Fassadenhöhe**  
**Art. 17 BauR inkl. Anhang BauR, Fussnote F**  
**PBG Art. 97: Terrainveränderung**



- FH Fassadenhöhe
  - gT gestaltetes Terrain
  - mT massgebendes Terrain
  - Ag max. festgelegtes Mass Abgrabung
- (Ausnahmen: Haus- und Kellerzugänge, Gartenausgänge sowie Zufahrten)

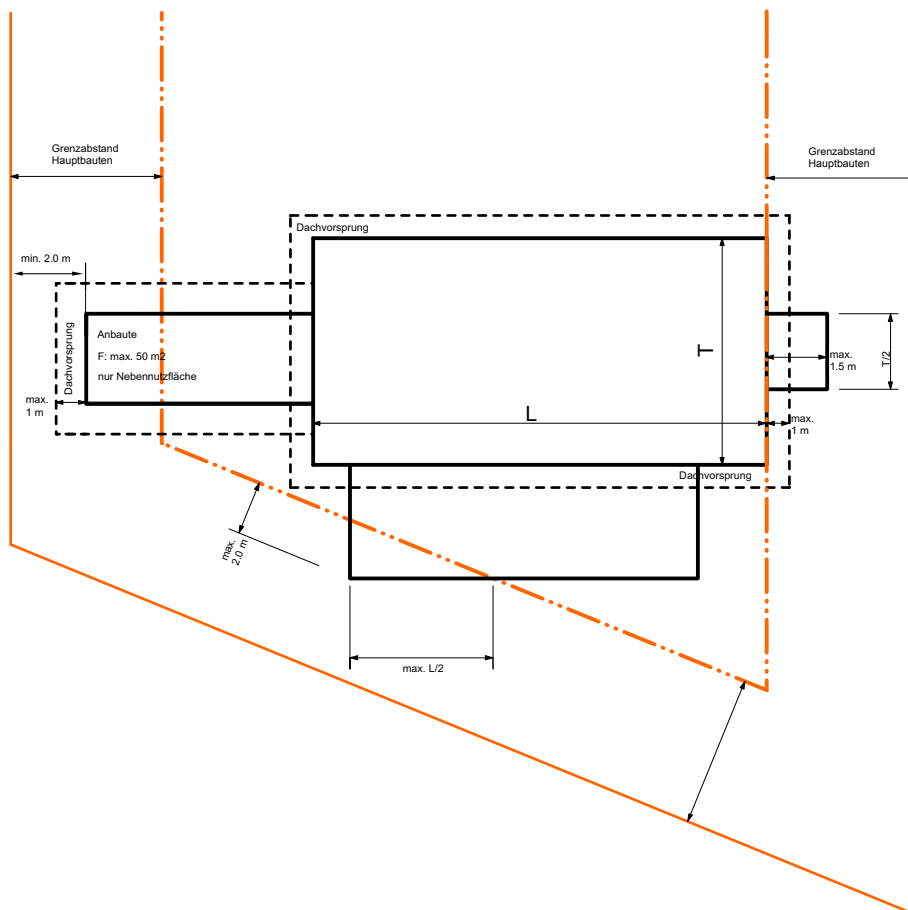
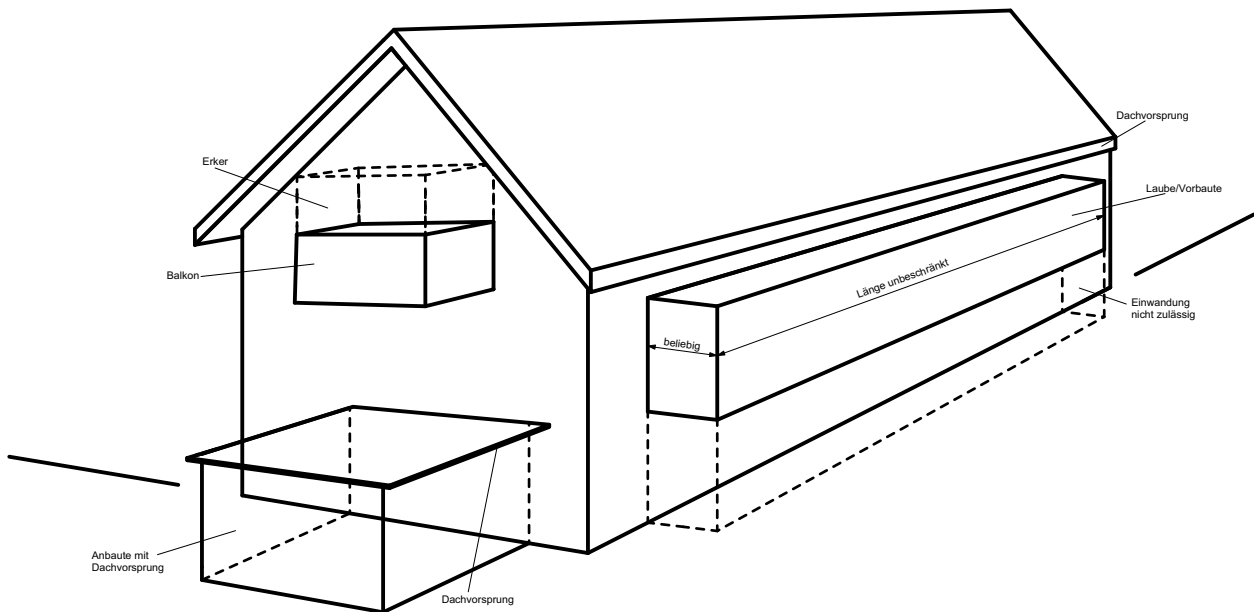


**PBG Art. 86: talseitige Fassadenhöhe BauR**  
**Art. 17 BauR inkl. Anhang BauR, Fussnote F**  
**Art. 97: Terrainveränderung**



- FH Fassadenhöhe
- gT gestaltetes Terrain
- mT massgebendes Terrain
- Ag max. festgelegtes Mass Abgrabung  
(Ausnahmen: Haus- und Kellerzugänge, Gartenausgänge sowie Zufahrten)

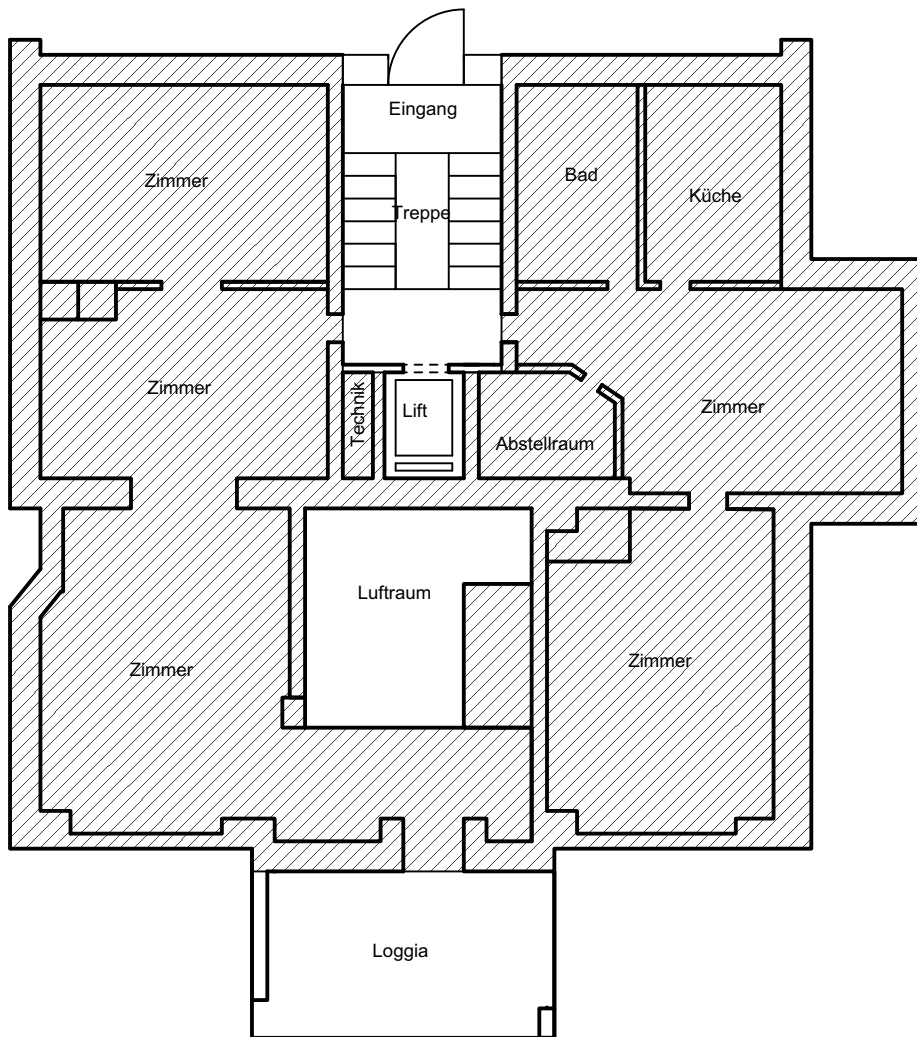
# PBG Art. 75, 76, 80 81: Vorbauten, Anbauten BauR Art. 22, 24 : Vorbauten, Anbauten



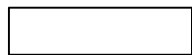
# BauR Art. 15:      Geschossfläche

Zur Berechnung von

- Anzahl Abstellplätze nach Art. 13 BauR
- Spiel- und Begegnungsfläche nach Art. 14 BauR

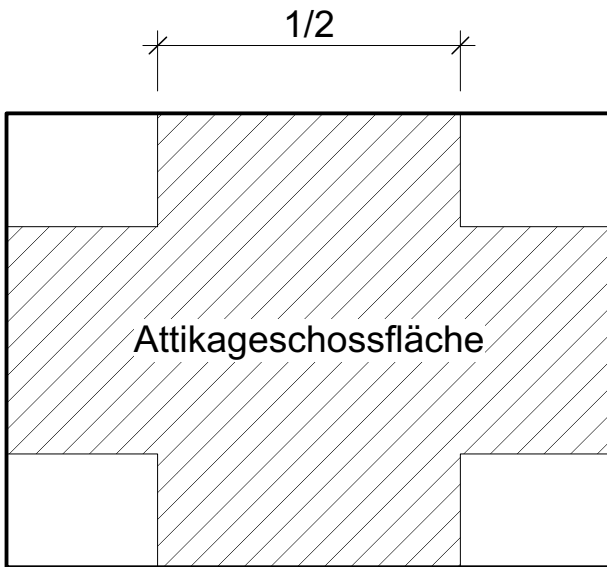


Geschossfläche



nicht hinzurechnende Geschossfläche

# BauR Art. 21 Attikageschoss



Winkelmass 45°

Winkelmass 45°

Abweichende Positionierung (Beispiele):

